



PERÚ

MINISTERIO
DE SALUD

CENTRO NACIONAL DE
EPIDEMIOLOGÍA, PREVENCIÓN
Y CONTROL DE ENFERMEDADES

DIRECCIÓN REGIONAL
DE SALUD TUMBES



SALA SITUACIONAL REGIÓN TUMBES



COVID-19

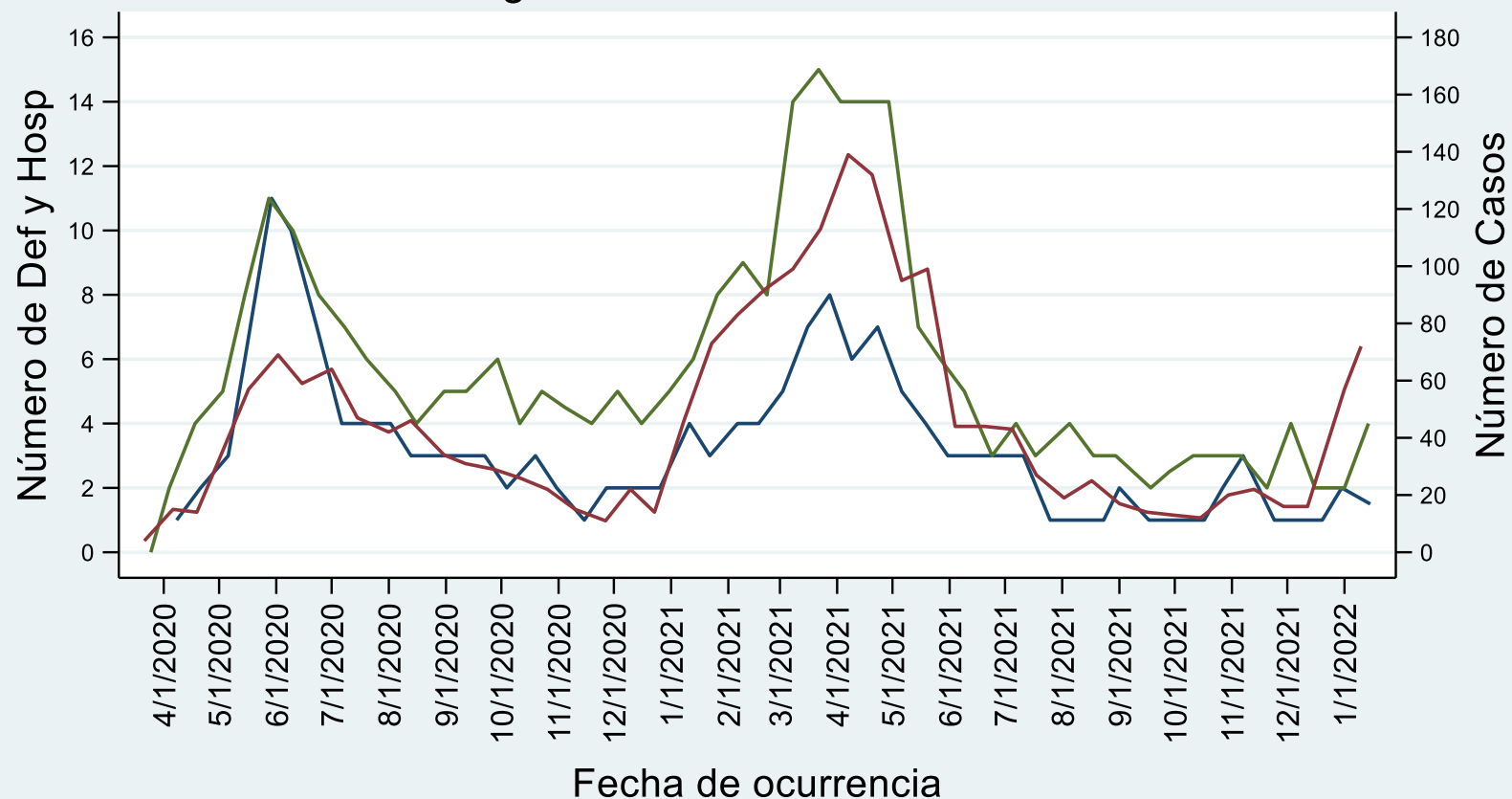
TUMBES AL 20 DE ENERO DEL 2022
Semana Epidemiológica 03

DIRECCIÓN EJECUTIVA
EPIDEMIOLOGÍA



Comportamiento de COVID-19 en Tumbes, al 20 de Enero 2022 (SE03)

Comportamiento de la pandemia por COVID 19 Región de Tumbes al 20ENE22



DEE-Fuente Notiweb/SINADEF/NetLab2

Resumen 2020	
Población	251,521
Casos	22,329
Defunciones	724
TIA*	888
Letalidad	3.24%

*TIA = Tasa de incidencia acumulada por cada 10,000 habitantes

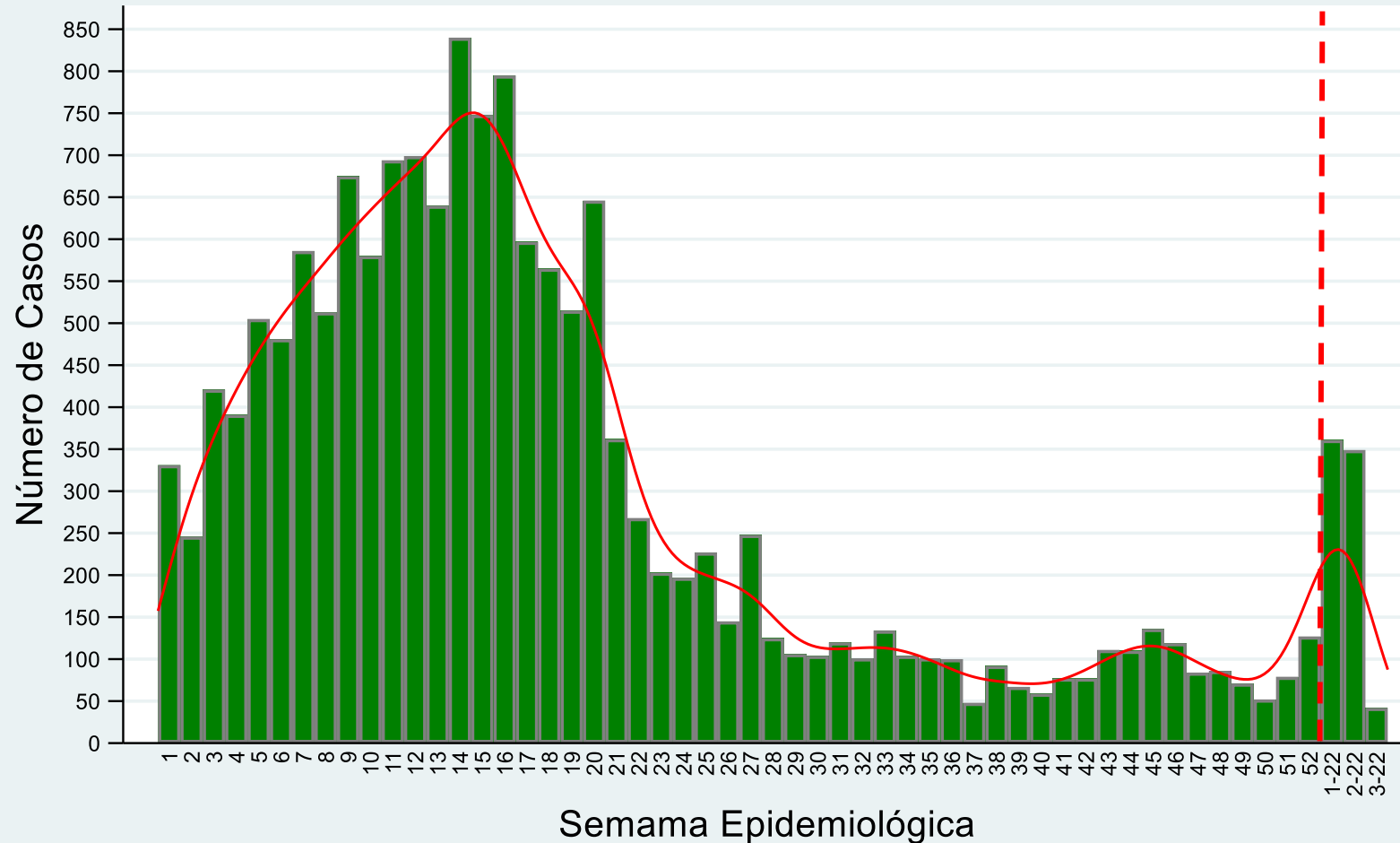
* Tasa de Letalidad

$$\frac{\text{N}^\circ \text{ Defunciones}}{\text{N}^\circ \text{ Casos}}$$



Casos confirmados de COVID-19 según fecha de inicio de síntomas Tumbes, al 20 de Enero 2022 (SE03)

Casos de COVID19 por fecha de inicio de síntomas Región de Tumbes al 20ENE22



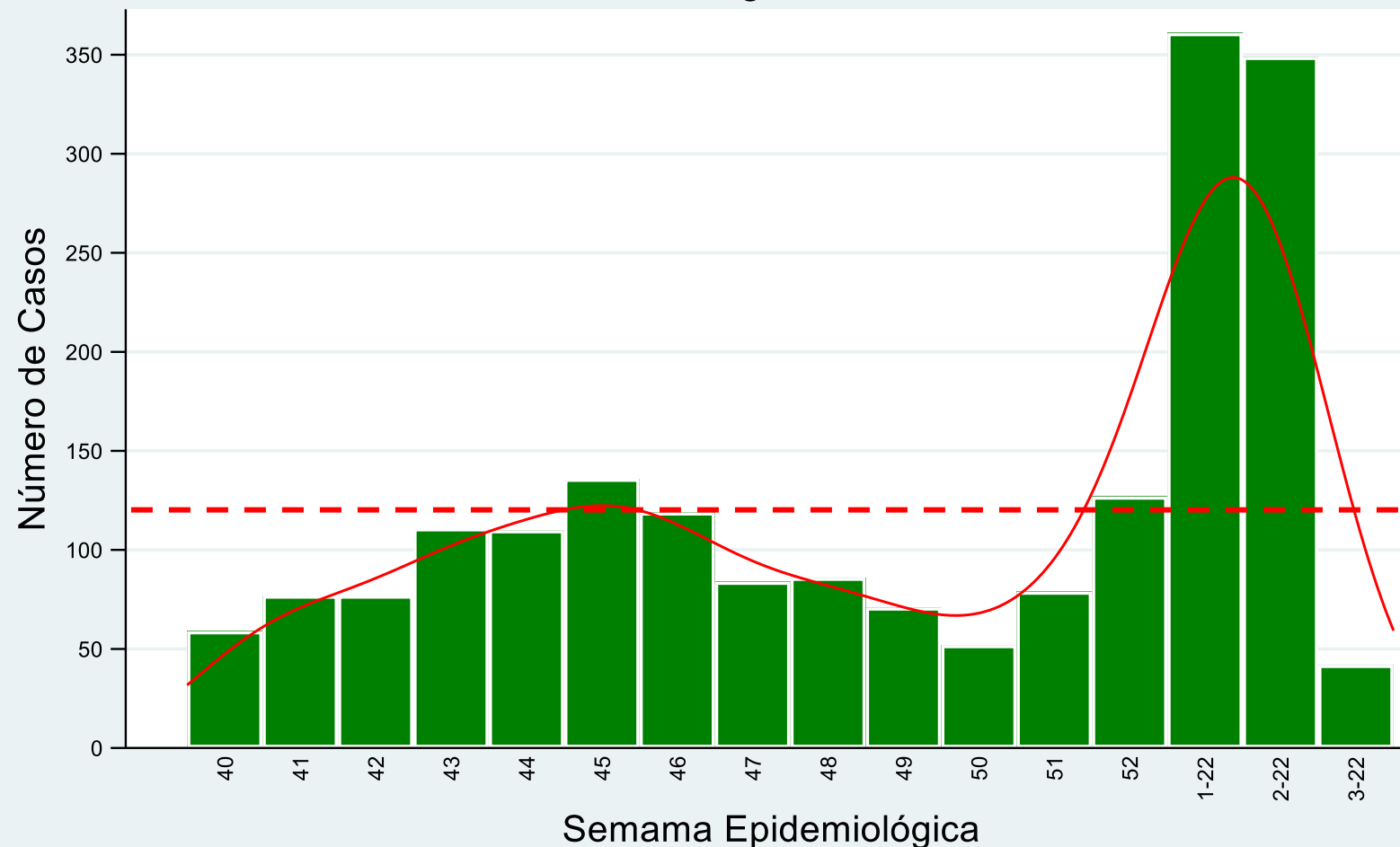
NOTIWeb/SISCovid/NetLab2 - DEE DIRESA Tumbes

DIRECCIÓN EJECUTIVA
EPIDEMIOLOGÍA



Casos confirmados de COVID-19 según fecha de inicio de síntomas Tumbes, al 20 de Enero 2022 (SE03)

Casos de COVID19 por fecha de inicio de síntomas Últimas 16 semanas - Región de Tumbes al 20ENE22



NOTIWeb/SISCovid/NetLab2 - DEE DIRESA Tumbes

$\bar{X} = 121$

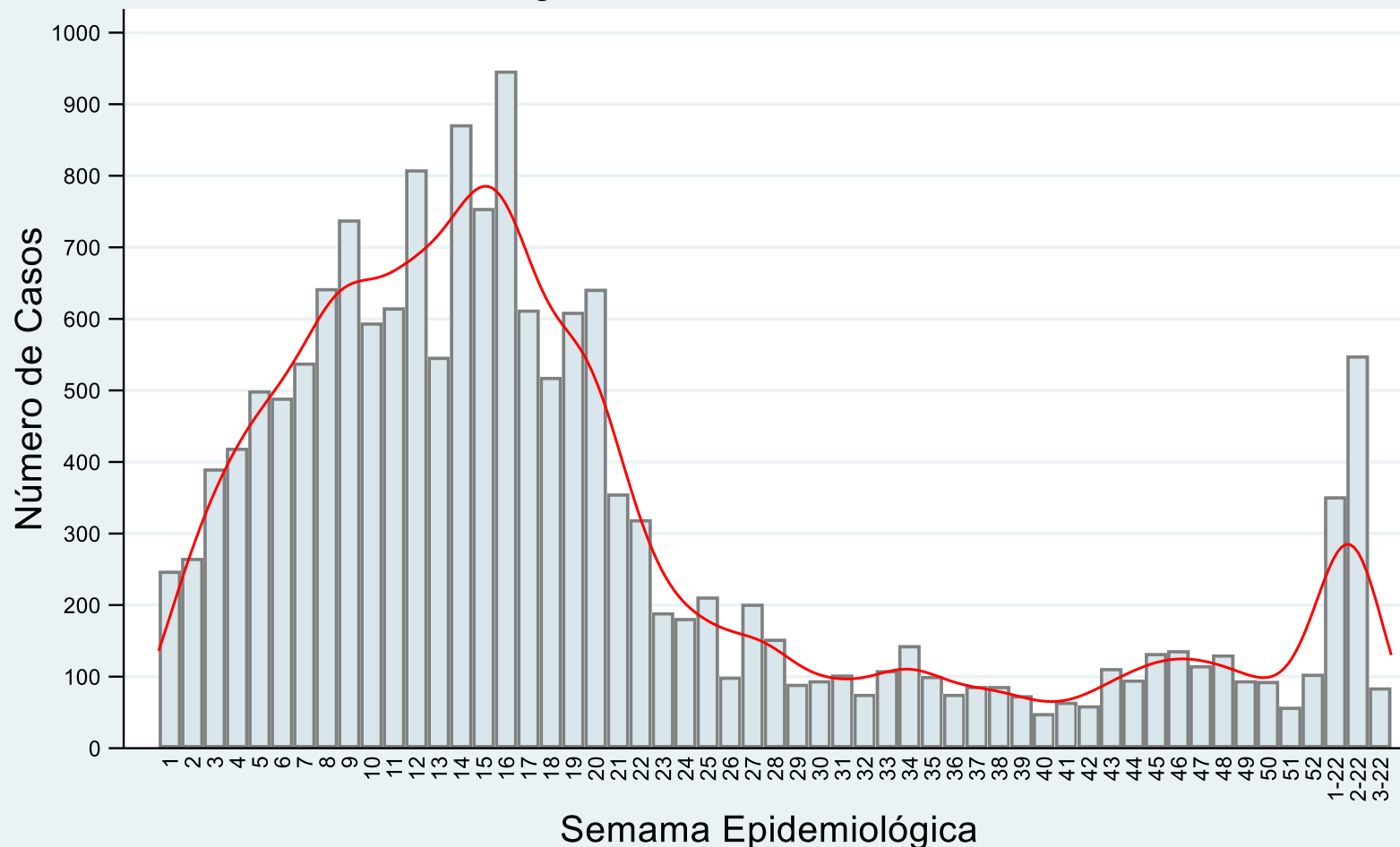
\bar{X} = Promedio de casos en las últimas 16 semanas

DIRECCIÓN EJECUTIVA
EPIDEMIOLOGÍA



Casos confirmados de COVID-19 según fecha de confirmación laboratorial Tumbes, al 20 de Enero 2022 (SE03)

Casos de COVID19 por fecha de confirmación laboratorial Región de Tumbes al 20ENE22



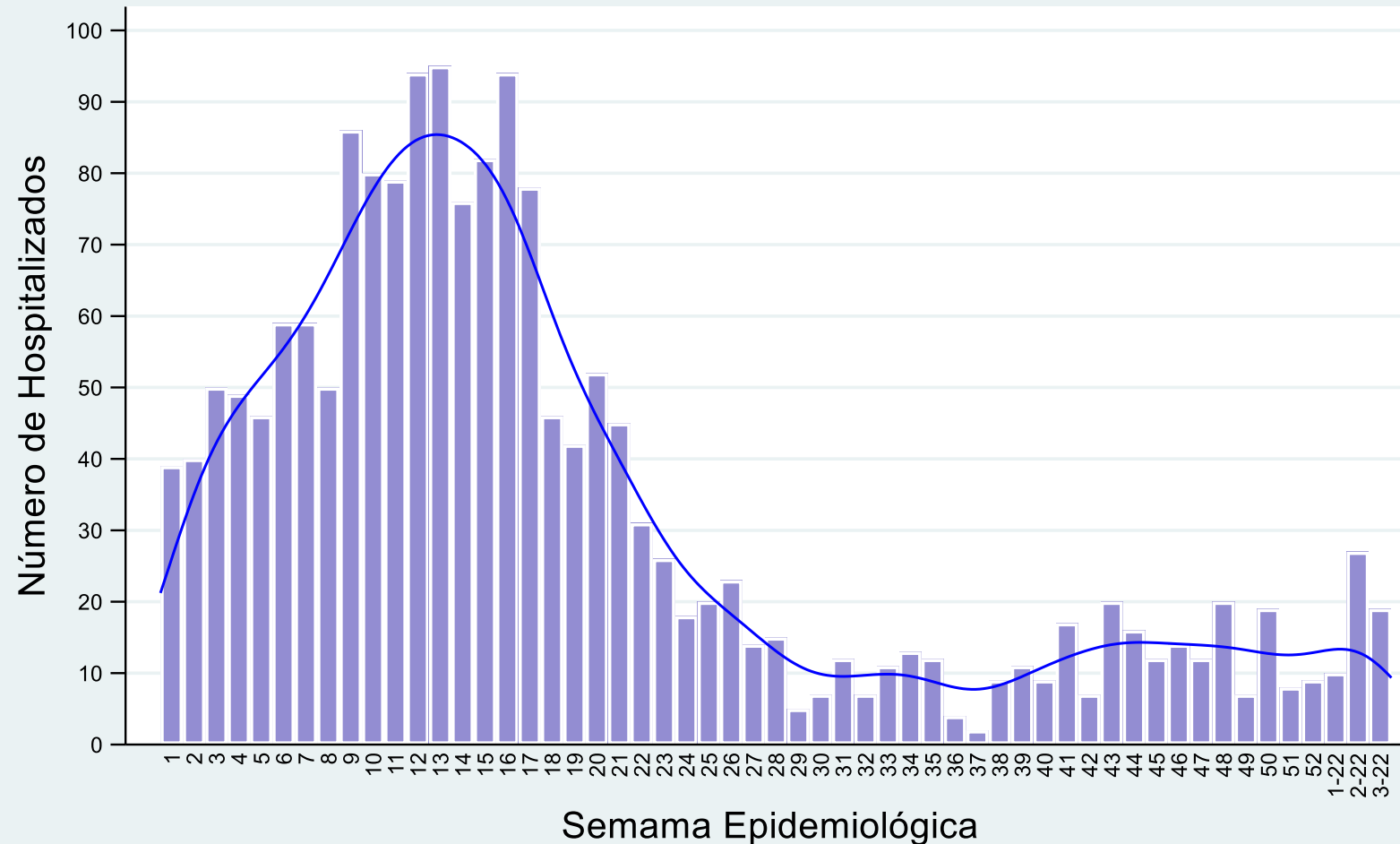
NOTIWeb/SISCovid/NetLab2 - DEE DIRESA Tumbes

DIRECCIÓN EJECUTIVA
EPIDEMIOLOGÍA



Casos hospitalizados por COVID-19 en Tumbes, al 20 de Enero 2022 (SE03)

Hospitalizados por COVID19 en Tumbes Región de Tumbes al 20ENE22

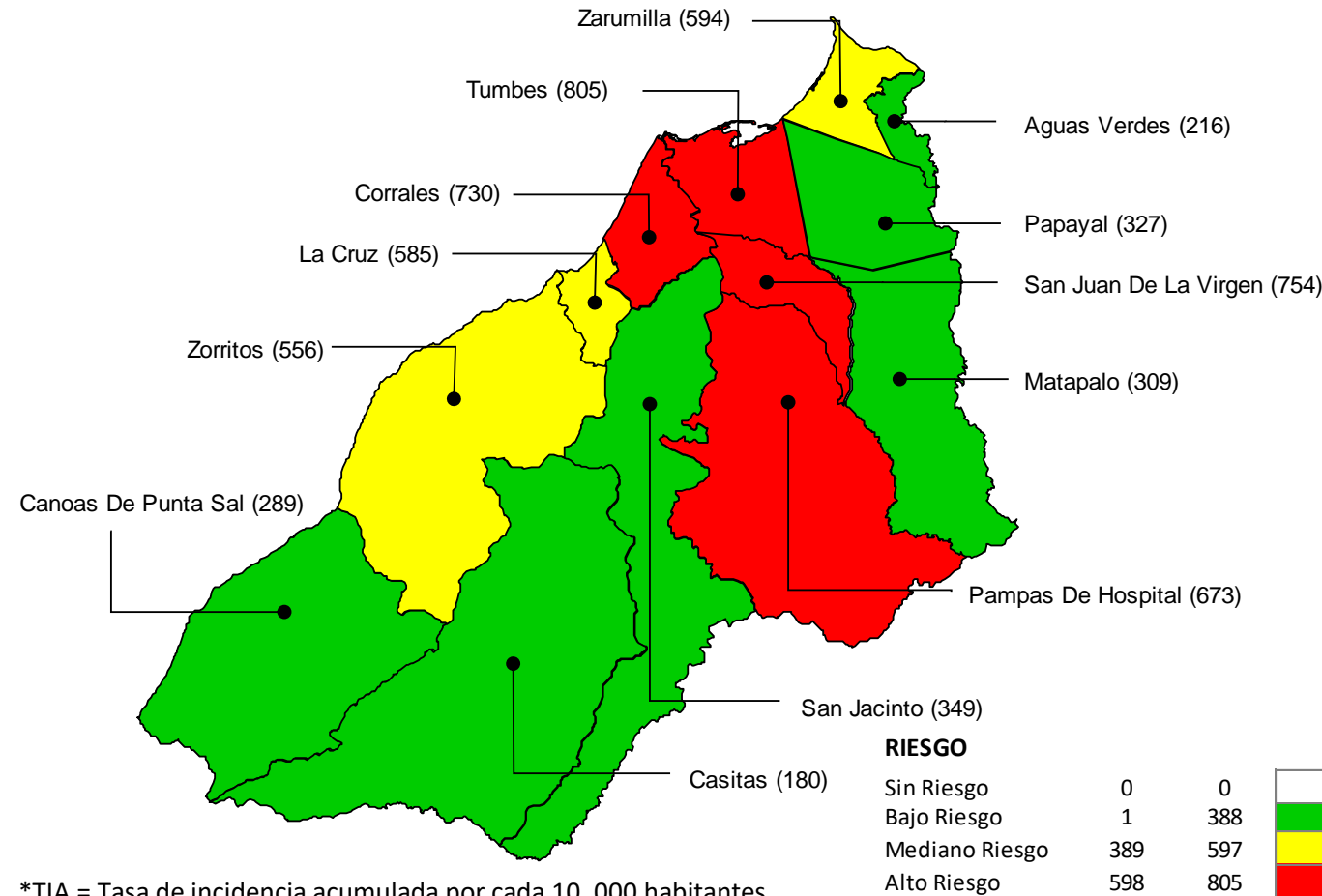


NOTIWeb/SISCovid/NetLab2 - DEE DIRESA Tumbes

DIRECCIÓN EJECUTIVA
EPIDEMIOLOGÍA



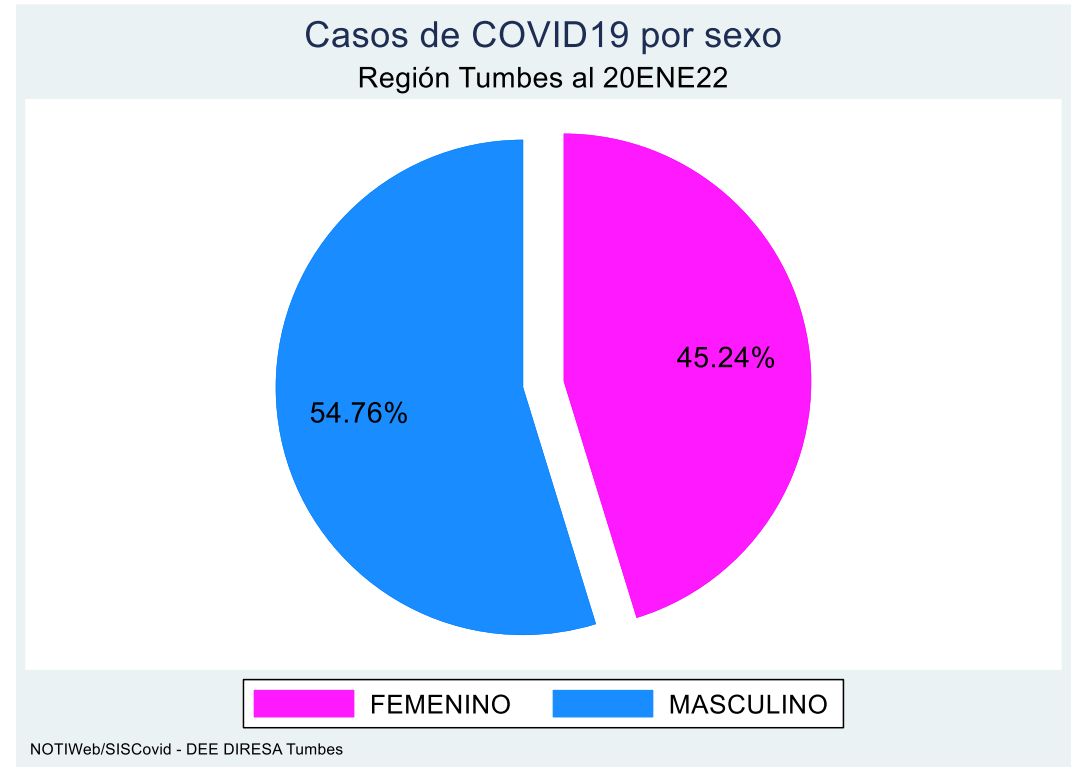
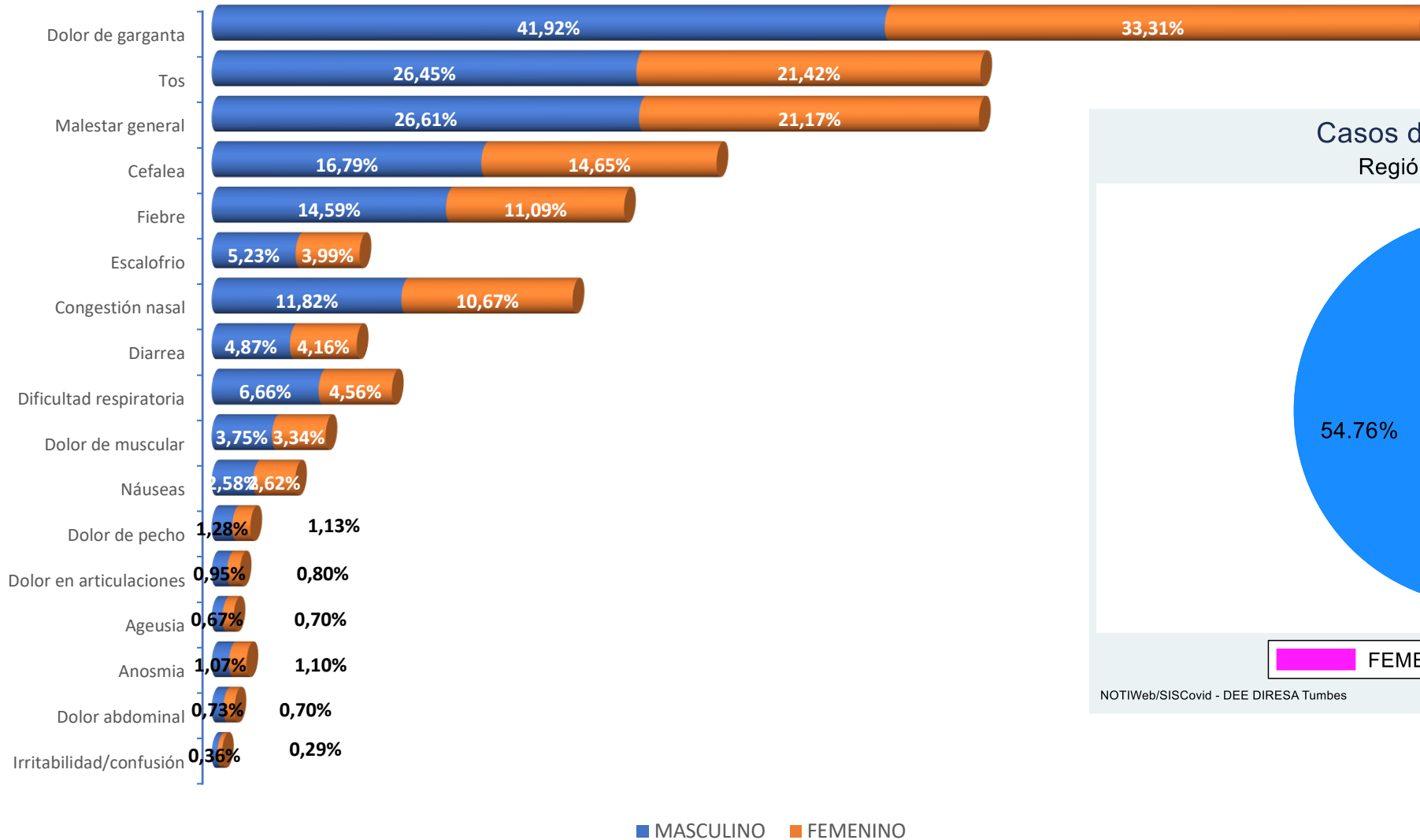
Tasa de incidencia acumulada* de casos confirmados de COVID-19 por distritos. Tumbes, al 20 de Enero 2022 (SE03)



Distrito de Residencia	Casos Confirmados		Casos nuevos	%	Población	TIA*	Tendencia Casos 6 SE
	2020	2021					
CORRALES	1,765	1890	9	11,28%	25,907	730	
TUMBES	14,377	9673	108	57,74%	120,092	805	
SAN JUAN DE LA VIRGEN	173	343	1	2,05%	4,547	754	
PAMPAS DE HOSPITAL	295	528	11	3,15%	7,851	673	
LA CRUZ	732	579	8	3,46%	9,889	585	
ZARUMILLA	1,845	1411	19	8,42%	23,772	594	
ZORRITOS	725	740	2	4,42%	13,317	556	
SAN JACINTO	317	329	2	1,96%	9,421	349	
CANOAS DE PUNTA SAL	153	174	1	1,04%	6,028	289	
PAPAYAL	541	194	4	1,16%	5,930	327	
MATAPALO	99	87	1	0,52%	2,811	309	
CASITAS	22	42	4	0,25%	2,339	180	
AGUAS VERDES	1,040	529	3	3,16%	24,519	216	
OTRAS REGIONES DE PERÚ	237	235	0	1,40%			
ECUADOR	8						
Total	22,329	16,754	173	100,00%	256,423	653	

*TIA = Tasa de incidencia acumulada por cada 10,000 habitantes
Fuente: Dirección Regional de Salud de Tumbes - NotiWeb

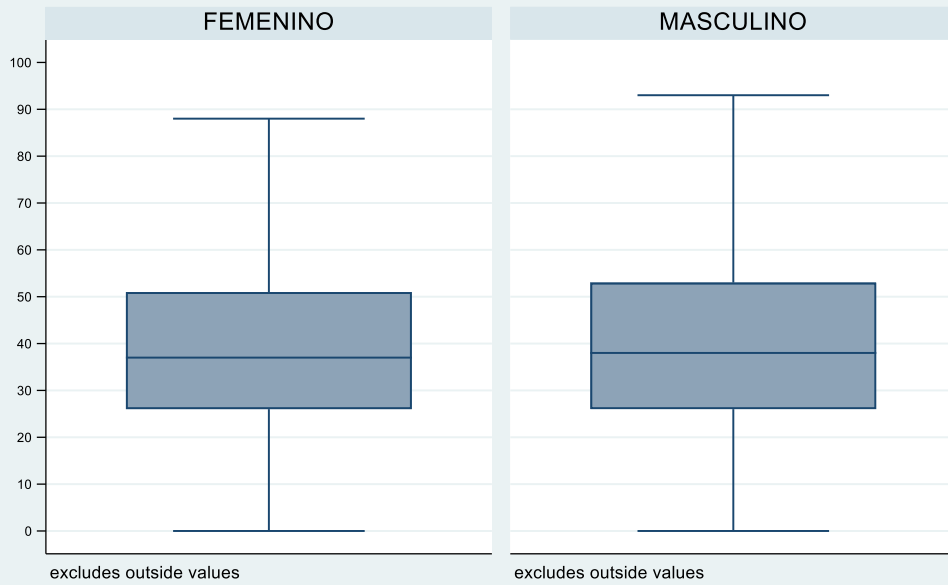
Signos y síntomas por sexo en casos confirmados de COVID-19 Tumbes, al 20 de Enero 2022 (SE03)



Fuente: Dirección Regional de Salud de Tumbes - NotiWeb

Casos confirmados de COVID-19 según grupo etáreo y sexo. Tumbes, al 20 de Enero 2022 (SE03)

Distribución de casos según edad y sexo
Región Tumbes al 20ENE22



NOTIWeb/SISCovid - DEE DIRESA Tumbes

90 años a más

85 a 89 años

80 a 84 años

75 a 79 años

70 a 74 años

65 a 69 años

60 a 64 años

55 a 59 años

50 a 54 años

45 a 49 años

40 a 44 años

35 a 39 años

30 a 34 años

25 a 29 años

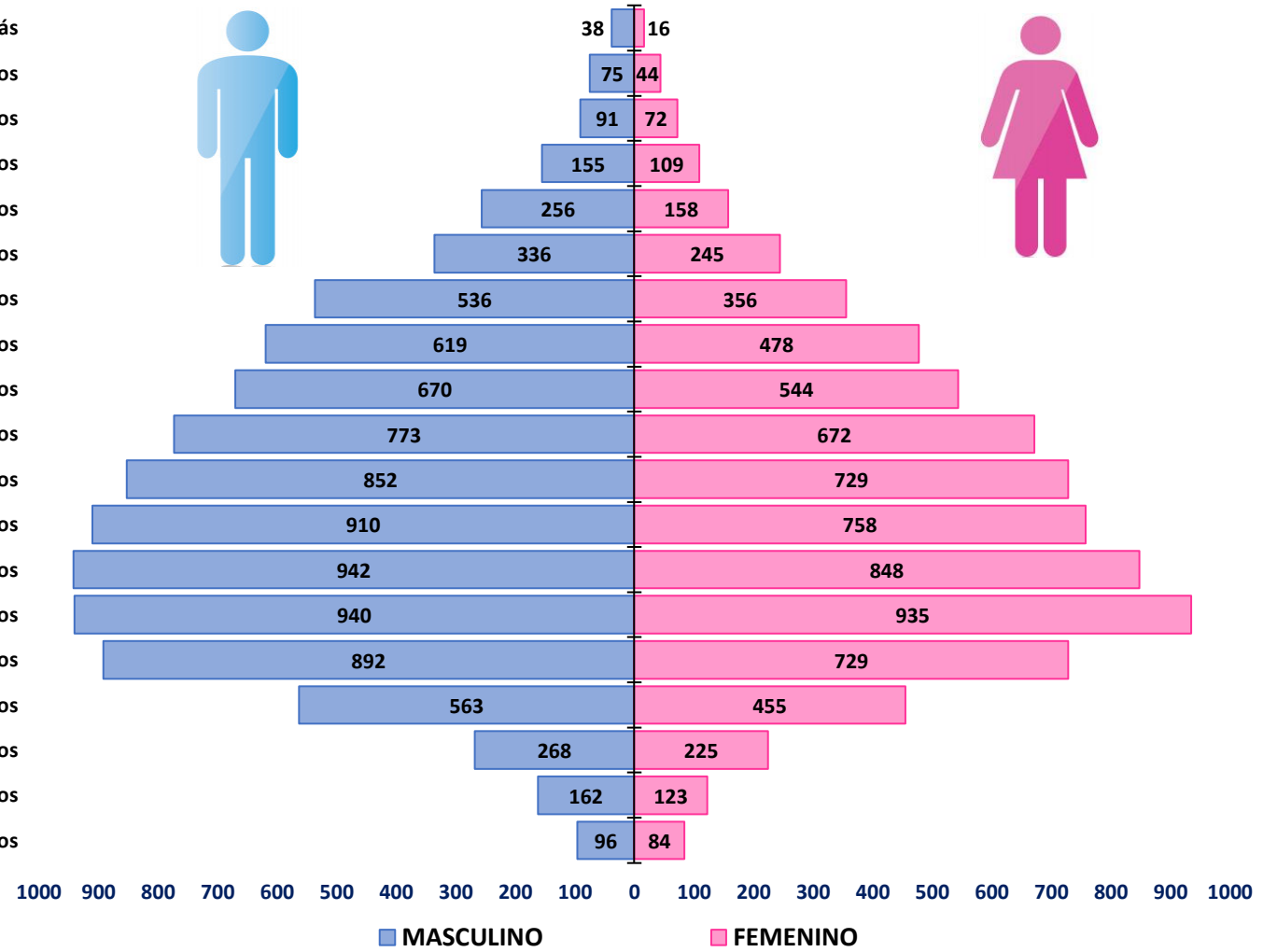
20 a 24 años

15 a 19 años

10 a 14 años

05 a 09 años

00 a 04 años

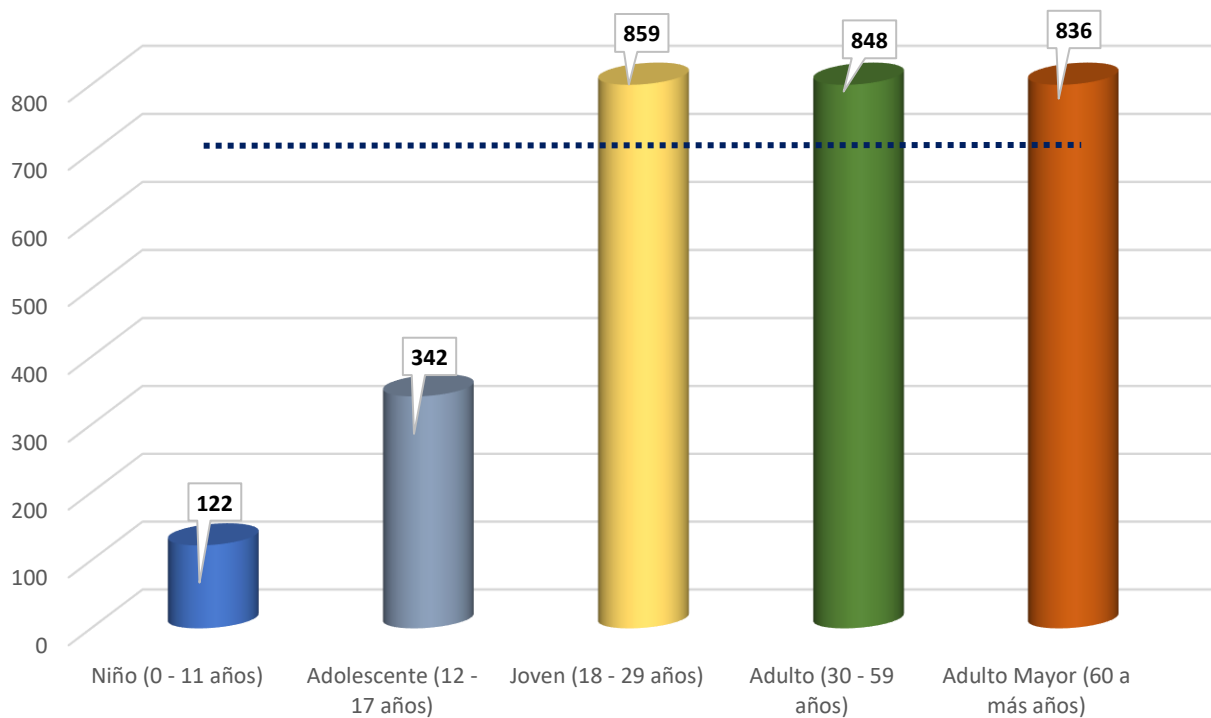


Fuente: Dirección Regional de Salud de Tumbes - NotiWeb

DIRECCIÓN EJECUTIVA
EPIDEMIOLOGÍA



Tasa de incidencia acumulada* de COVID-19 por etapas de vida. Tumbes, al 20 de Enero 2022 (SE03)



Etapas de Vida	Casos	%	Población	TIA *	Tendencia Casos 6 SE
Niño (0 - 11 años)	634	3,78%	51,843	122	
Adolescente (12 - 17 años)	840	5,01%	24,567	342	
Joven (18 - 29 años)	3,998	23,86%	46,564	859	
Adulto (30 - 59 años)	8,795	52,49%	103,700	848	
Adulto Mayor (60 a más años)	2,487	14,84%	29,749	836	
Total	16,754	100,00%	256,423	653	

*TIA = Tasa de incidencia acumulada por cada 10, 000 habitantes

Fuente: Dirección Regional de Salud de Tumbes - NotiWeb

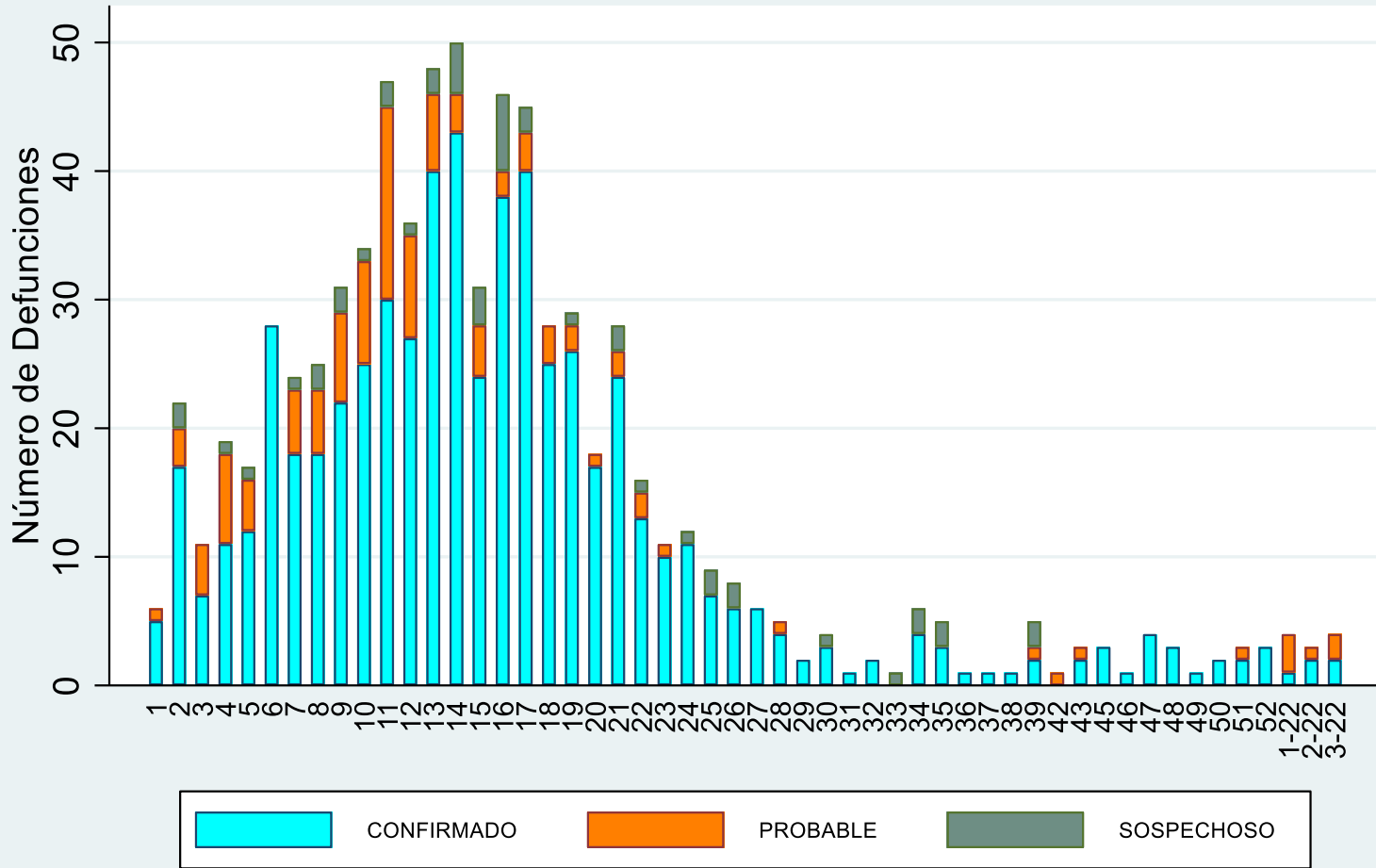
DIRECCIÓN EJECUTIVA
EPIDEMIOLOGÍA





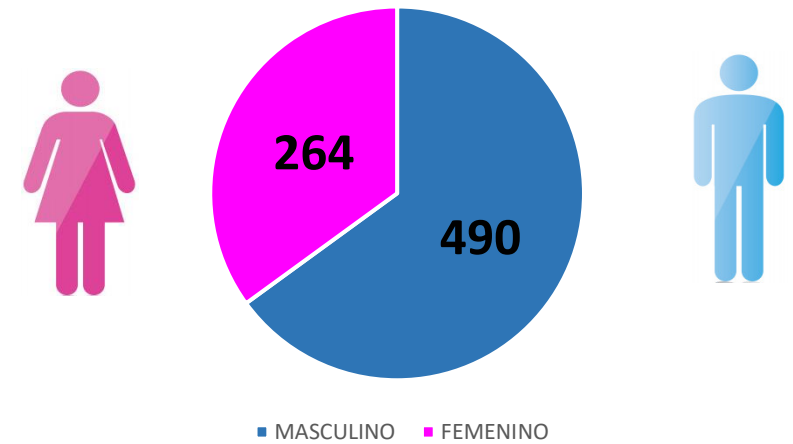
Casos fallecidos confirmados y letalidad* de COVID-19 por sexo y etapas de vida. Tumbes, al 20 de Enero 2022 (SE03)

Defunciones por COVID19 al 20ENE22

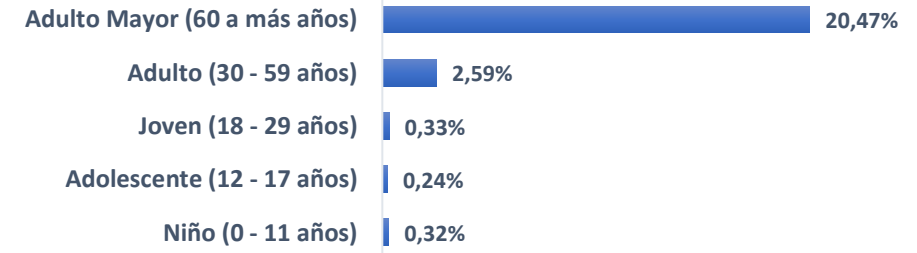


Font: Notiweb DIRESA-Tumbes / SINAEDEF

Fallecidos por sexo



Letalidad* por etapas de vida



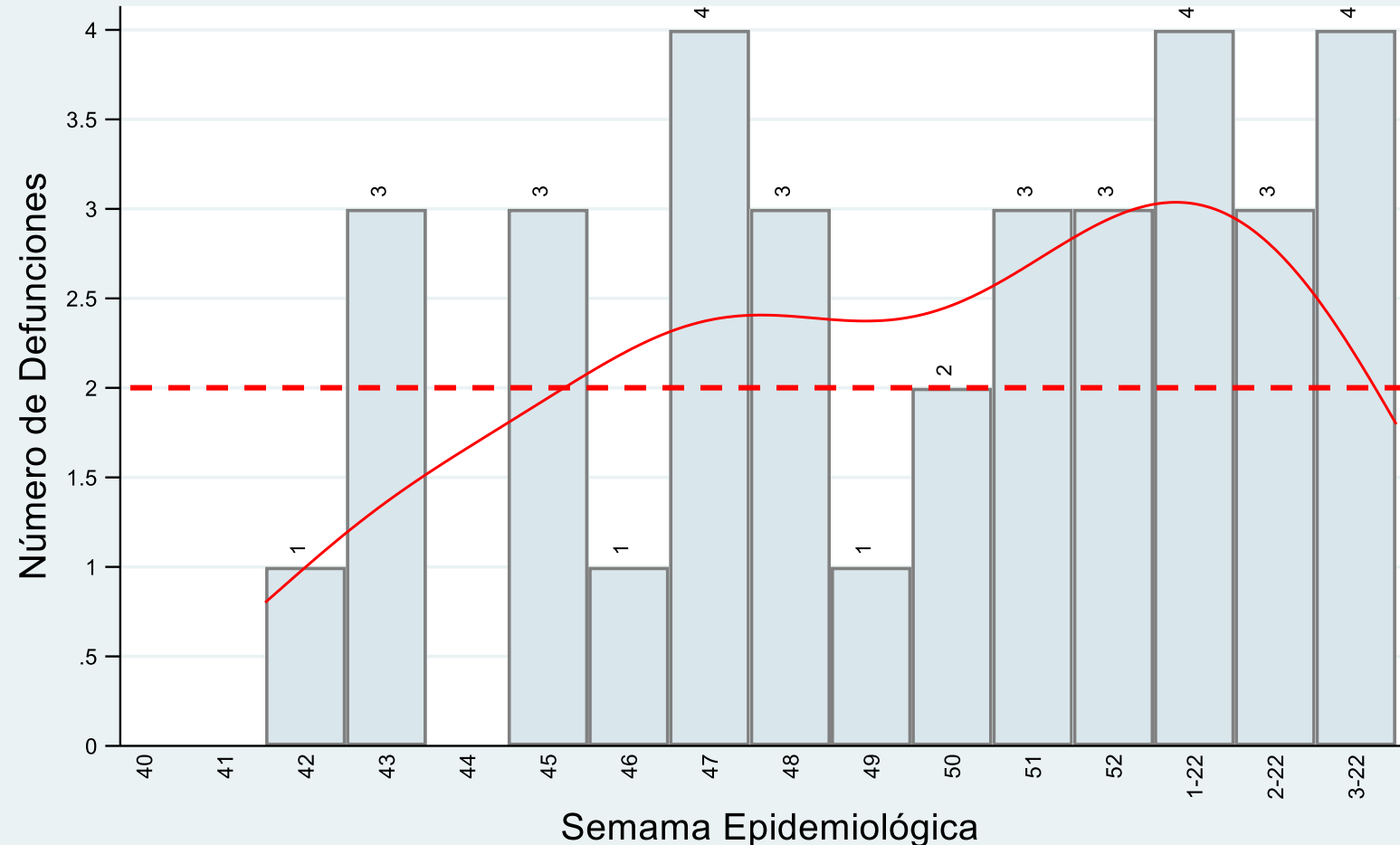
*Letalidad: Relación de fallecidos confirmados entre casos confirmados





Casos fallecidos confirmados y letalidad* de COVID-19 Tumbes, al 20 de Enero 2022 (SE03)

Defunciones por COVID19 últimas 16 semanas Región de Tumbes al 20ENE22

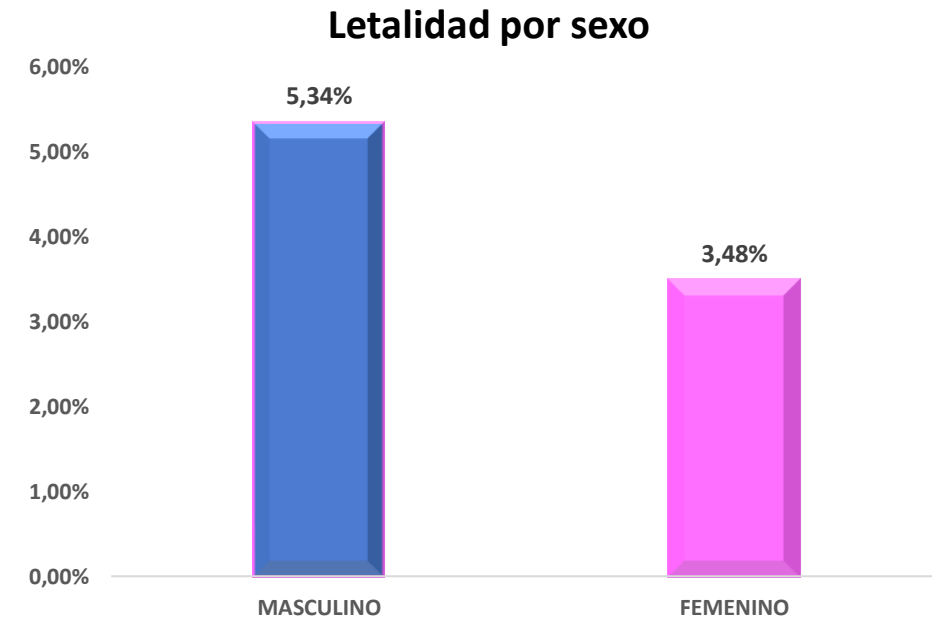
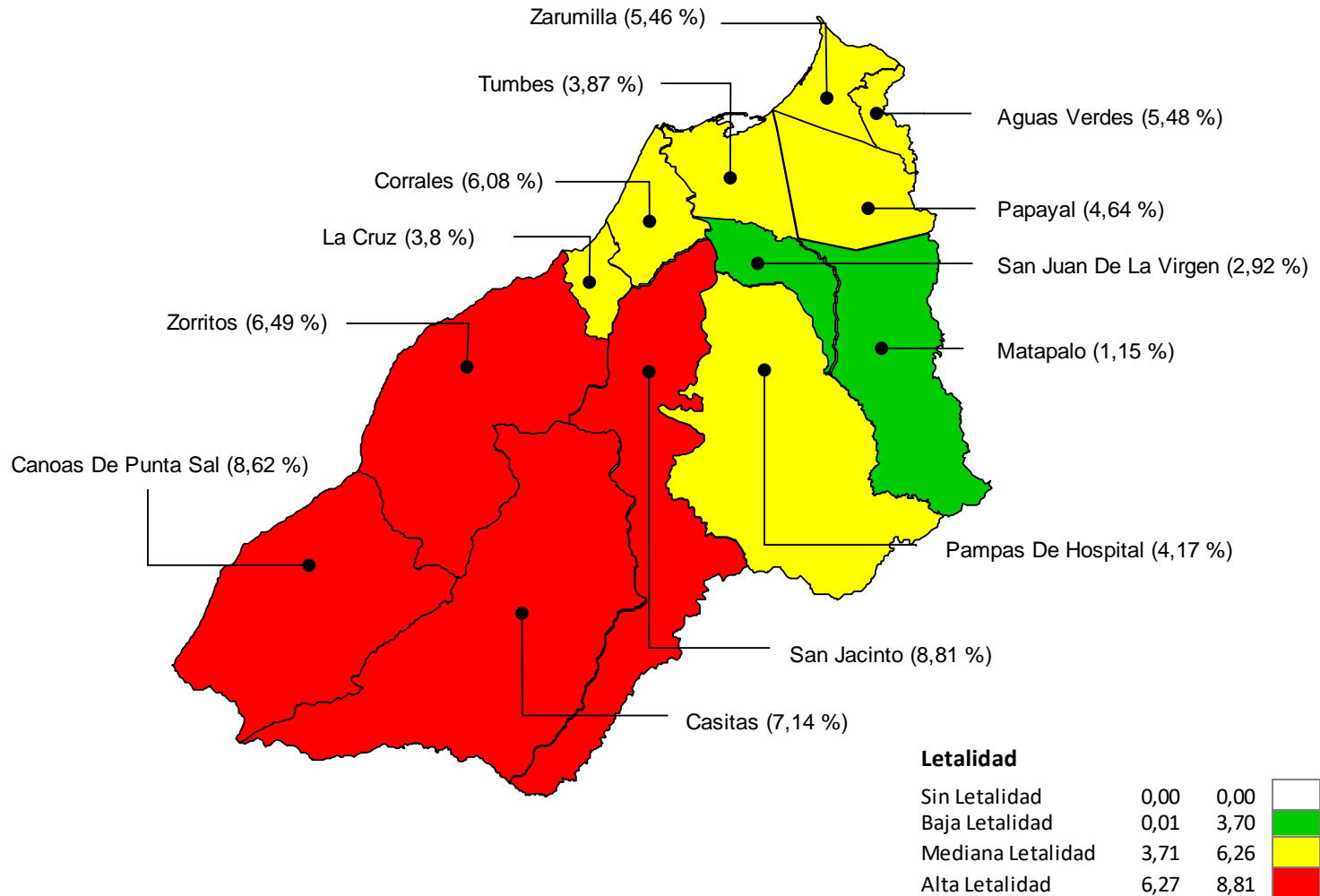


$$\bar{X} = 2$$

\bar{X} = Promedio de fallecidos en las últimas 16 semanas



Mapa de riesgo de letalidad* por distritos (Fallecidos por COVID-19) Tumbes, al 20 de Enero 2022 (SE03)



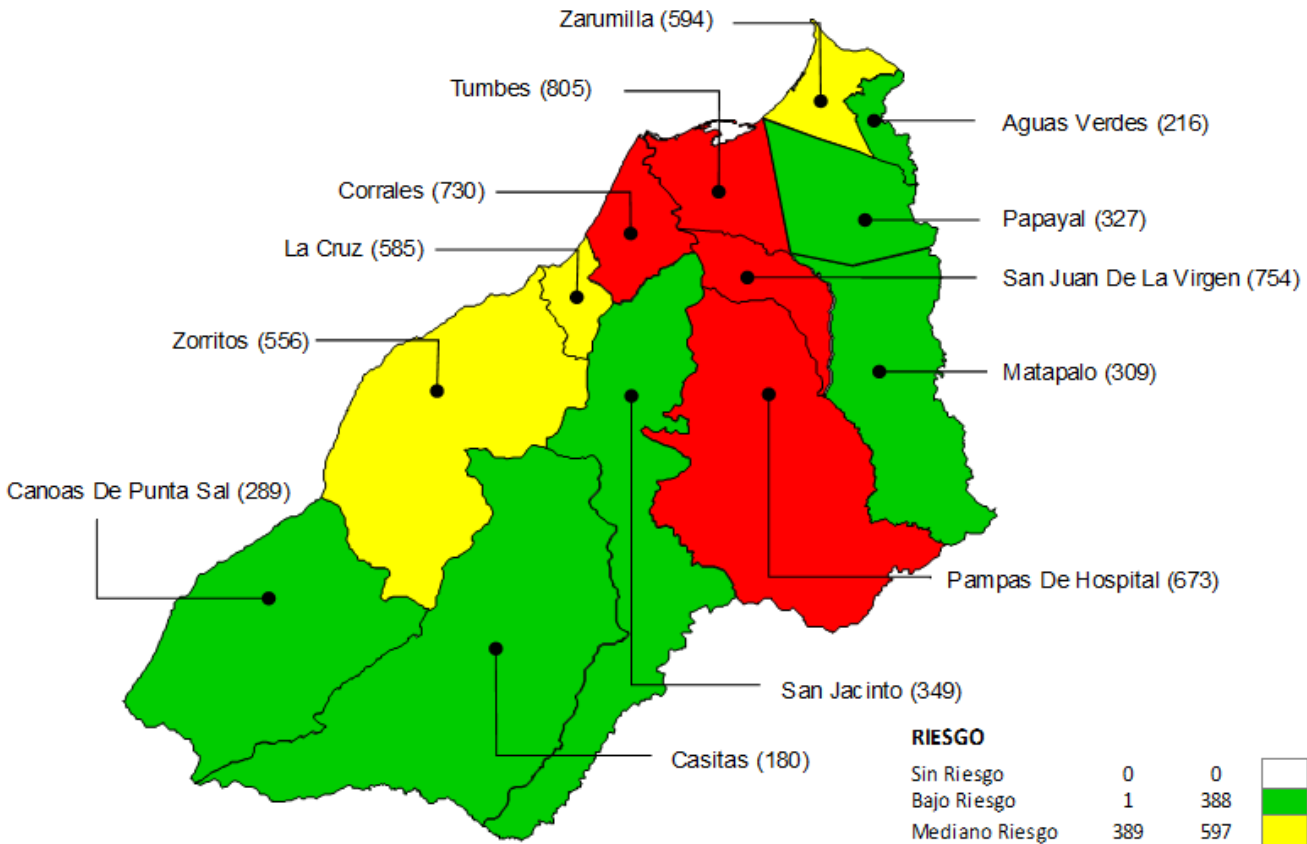
CLASIFICACIÓN

3,111 Probables
26,113 Sospechosos
8,283 Descartados

Resumen 2021	
Población	256,423
Casos	16,754
Defunciones	754
TIA *	653
Letalidad	4,50%

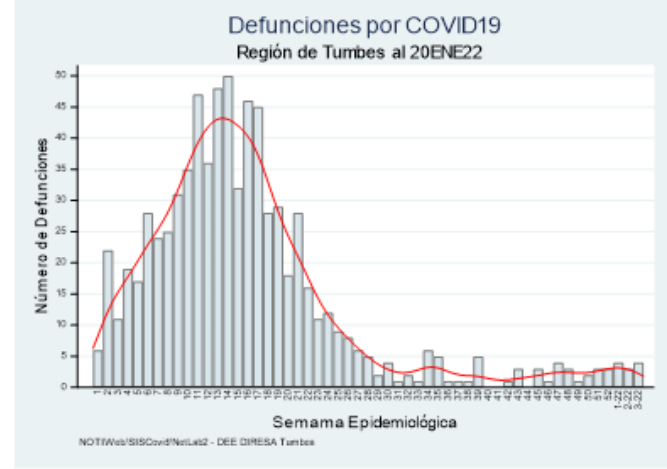
Resumen 2020	
Población	251,521
Casos	22,329
Defunciones	724
TIA *	888
Letalidad	3,24%

Tasa de Incidencia Acumulada x c/ 10,000 hab. Por Distritos - año 2021



RIESGO

Sin Riesgo	0	0
Bajo Riesgo	1	388
Mediano Riesgo	389	597
Alto Riesgo	598	805

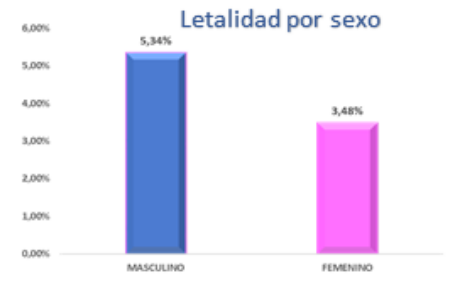
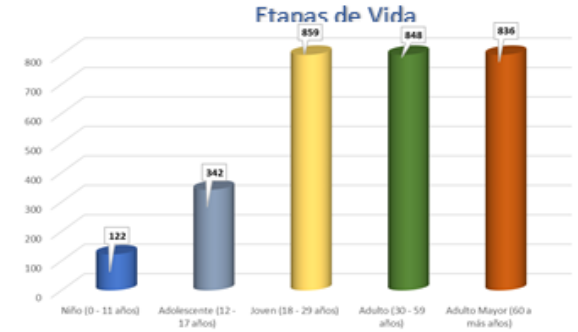


Mortalidad* 29,98

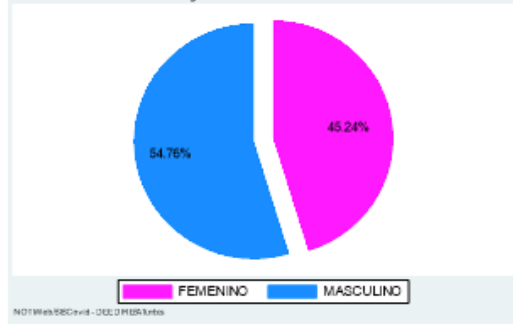
Letalidad por Distritos

Distrito	Letalidad %
San Jacinto	8,81
Canoas De Punta Sal	8,62
Casitas	7,14
Zorritos	6,49
Corrales	6,08
Aguas Verdes	5,48
Zarumilla	5,46
Papayal	4,64
Pampas De Hospital	4,17
Tumbes	3,87
La Cruz	3,80
San Juan De La Virgen	2,92
Matapalo	1,15

Tasa de Incidencia Acumulada x c/ 10,000 hab. por Etapas de Vida



Casos de COVID19 por sexo Región Tumbes al 20ENE22



Letalidad*** por etapas de Vida

Adulto Mayor (60 a más años)	20,47%
Adulto (30 - 59 años)	2,59%
Joven (18 - 29 años)	0,33%
Adolescente (12 - 17 años)	0,24%
Niño (0 - 11 años)	0,32%

* Mortalidad: fallecidos confirmados por 10,000 hab.
 ** Todas lascausas de mortalidad: fallecidos confirmados y sospechosos



SITUACIÓN DE LA REGION DE TUMBES

COVID-19



Casos

2021	16,754
2020	22,329



Casos Recuperados

13,287
16,891



Fallecidos

754
724



Hospitalizados

Camas Habilitadas	69
Camas Ocupadas	15



Pacientes en UCI

14
05

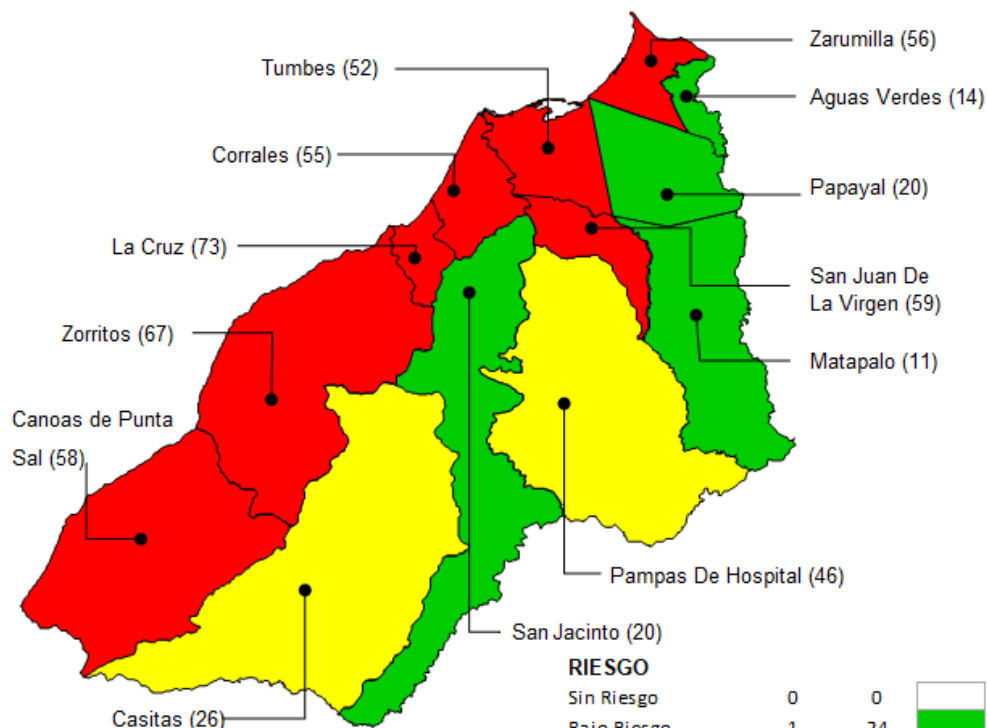


Prov. TUMBES 50 51 52 01 02 03

Tumbes	45	18	32	202	265	65
Corrales	9	11	17	40	57	9
La Cruz	1	3	5	8	54	1
Pampas De Hospital	4	1	2	12	16	1
San Jacinto	0	2	2	8	6	1
San Juan De La Virgen	1	1	1	6	18	0
Total	60	36	59	276	416	77

Tasa de Incidencia acumulada S.E. 50 - 03(22)

Región Tumbes por 10,000 hab.



Prov. TUMBES 50 51 52 01 02 03

Tumbes	1	2	1	1	1	3
Corrales	0	0	0	0	1	0
La Cruz	0	0	0	0	0	0
Pampas De Hospital	0	0	0	0	0	0
San Jacinto	0	0	0	1	0	0
San Juan De La Virgen	0	0	0	1	0	0
Total	1	2	1	3	2	3



Prov. Cont Villar 50 51 52 01 02 03

Zorritos	6	2	3	37	40	1
Casitas	1	0	0	1	4	0
Canoas De Punta Sal	2	10	13	5	5	0
Total	9	12	16	43	49	1



Prov. Cont Villar 50 51 52 01 02 03

Zorritos	0	0	1	0	0	1
Casitas	0	0	0	0	0	0
Canoas De Punta Sal	0	1	0	0	0	0
Total	0	1	1	0	0	1



Prov. Zarumilla 50 51 52 01 02 03

Zarumilla	21	3	23	25	56	6
Aguas Verdes	2	7	1	7	16	1
Matapalo	0	0	0	0	3	0
Papayal	0	0	4	1	7	0
Total	23	10	28	33	82	7



Prov. Zarumilla 50 51 52 01 02 03

Zarumilla	1	0	1	1	0	0
Aguas Verdes	0	0	0	0	0	0
Matapalo	0	0	0	0	0	0
Papayal	0	0	0	0	1	0
Total	1	0	1	1	1	0