



PERÚ

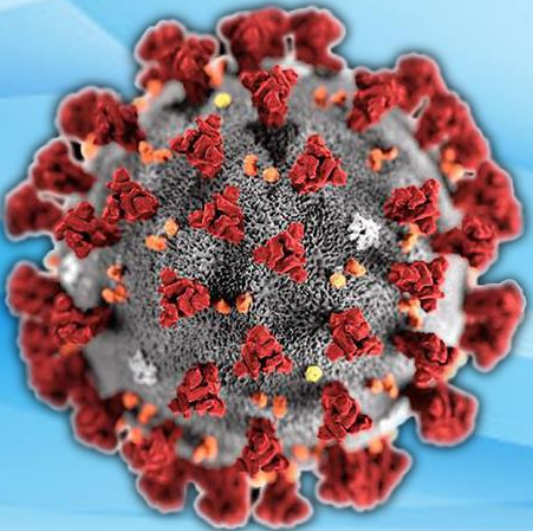
MINISTERIO  
DE SALUD

CENTRO NACIONAL DE  
EPIDEMIOLOGÍA, PREVENCIÓN  
Y CONTROL DE ENFERMEDADES

DIRECCIÓN REGIONAL  
DE SALUD TUMBES



# SALA SITUACIONAL REGIÓN TUMBES



# COVID-19

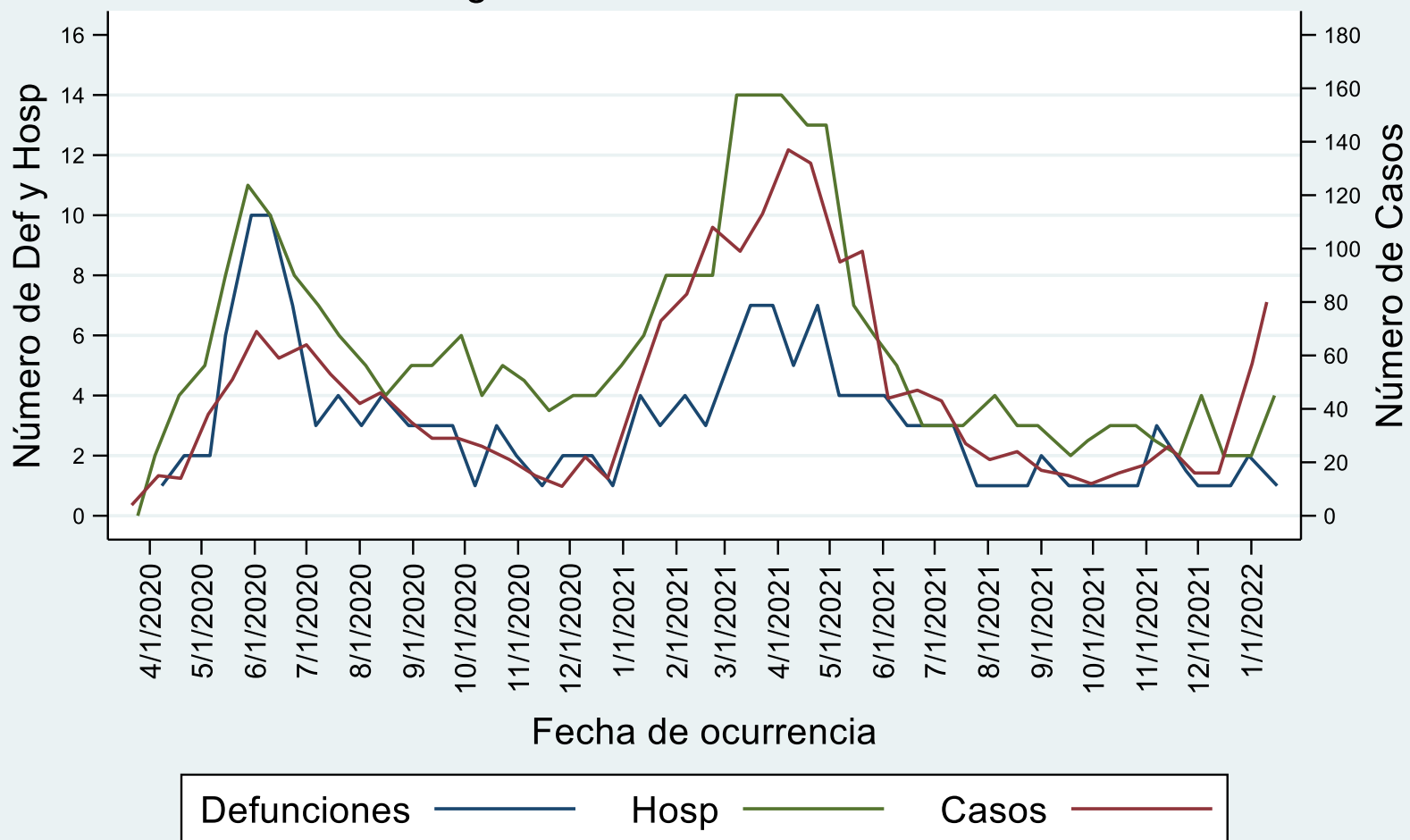
TUMBES AL 21 DE ENERO DEL 2022  
Semana Epidemiológica 03

DIRECCIÓN EJECUTIVA  
EPIDEMIOLOGÍA



# Comportamiento de COVID-19 en Tumbes, al 21 de Enero 2022 (SE03)

## Comportamiento de la pandemia por COVID 19 Región de Tumbes al 21ENE22



DEE-Fuente Notiweb/SINADEF/NetLab2

Resumen 2020	
<b>Población</b>	<b>251,521</b>
<b>Casos</b>	<b>22,329</b>
<b>Defunciones</b>	<b>724</b>
<b>TIA*</b>	<b>888</b>
<b>Letalidad</b>	<b>3.24%</b>

Resumen 2021	
<b>Población</b>	<b>256,423</b>
<b>Casos</b>	<b>16,903</b>
<b>Defunciones</b>	<b>755</b>
<b>TIA*</b>	<b>659</b>
<b>Letalidad</b>	<b>4,47%</b>

\*TIA = Tasa de incidencia acumulada por cada 10,000 habitantes

\* Tasa de Letalidad

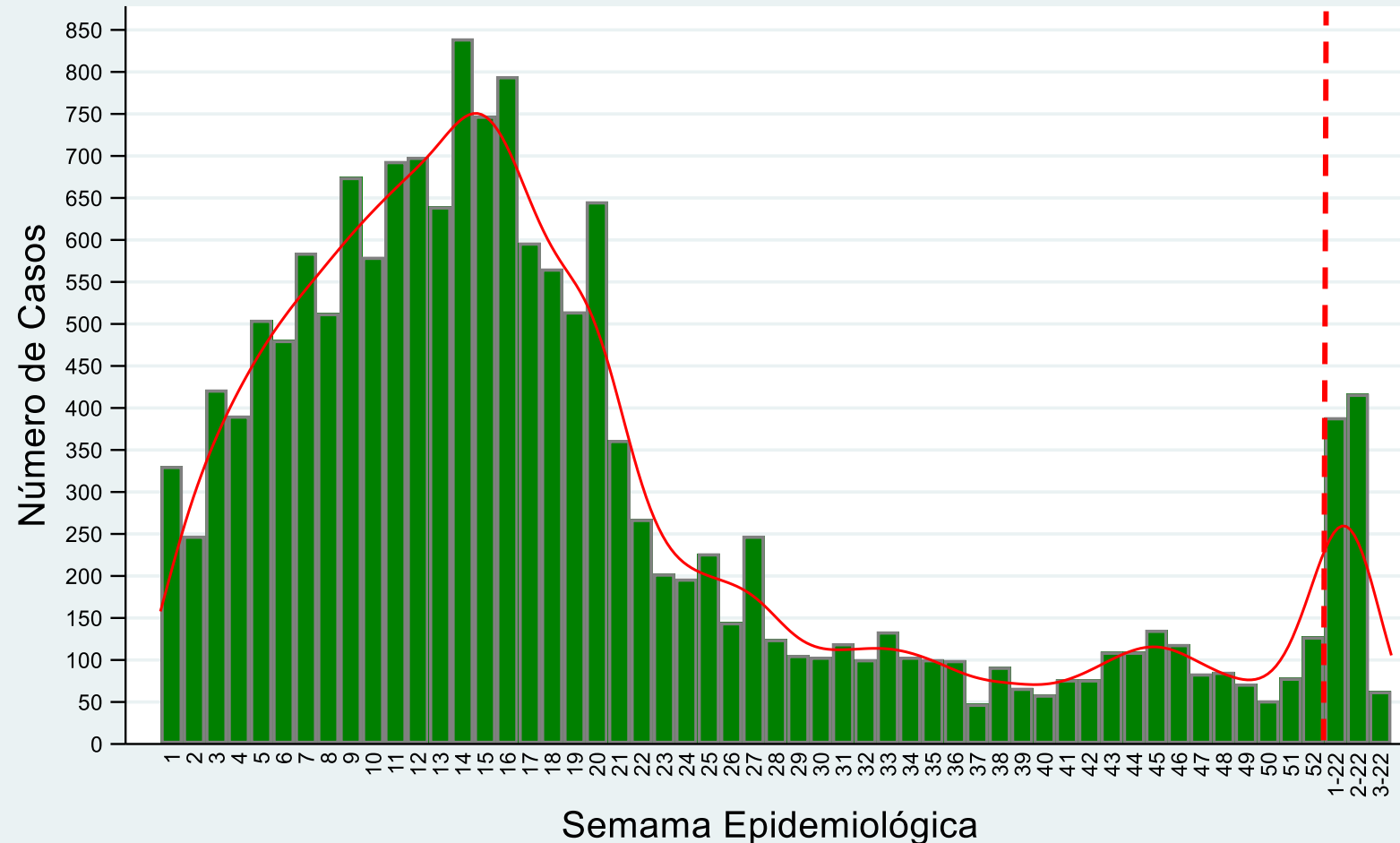
$$\frac{\text{N}^\circ \text{ Defunciones}}{\text{N}^\circ \text{ Casos}}$$

DIRECCIÓN EJECUTIVA  
**EPIDEMIOLOGÍA**



# Casos confirmados de COVID-19 según fecha de inicio de síntomas Tumbes, al 21 de Enero 2022 (SE03)

## Casos de COVID19 por fecha de inicio de síntomas Región de Tumbes al 21ENE22



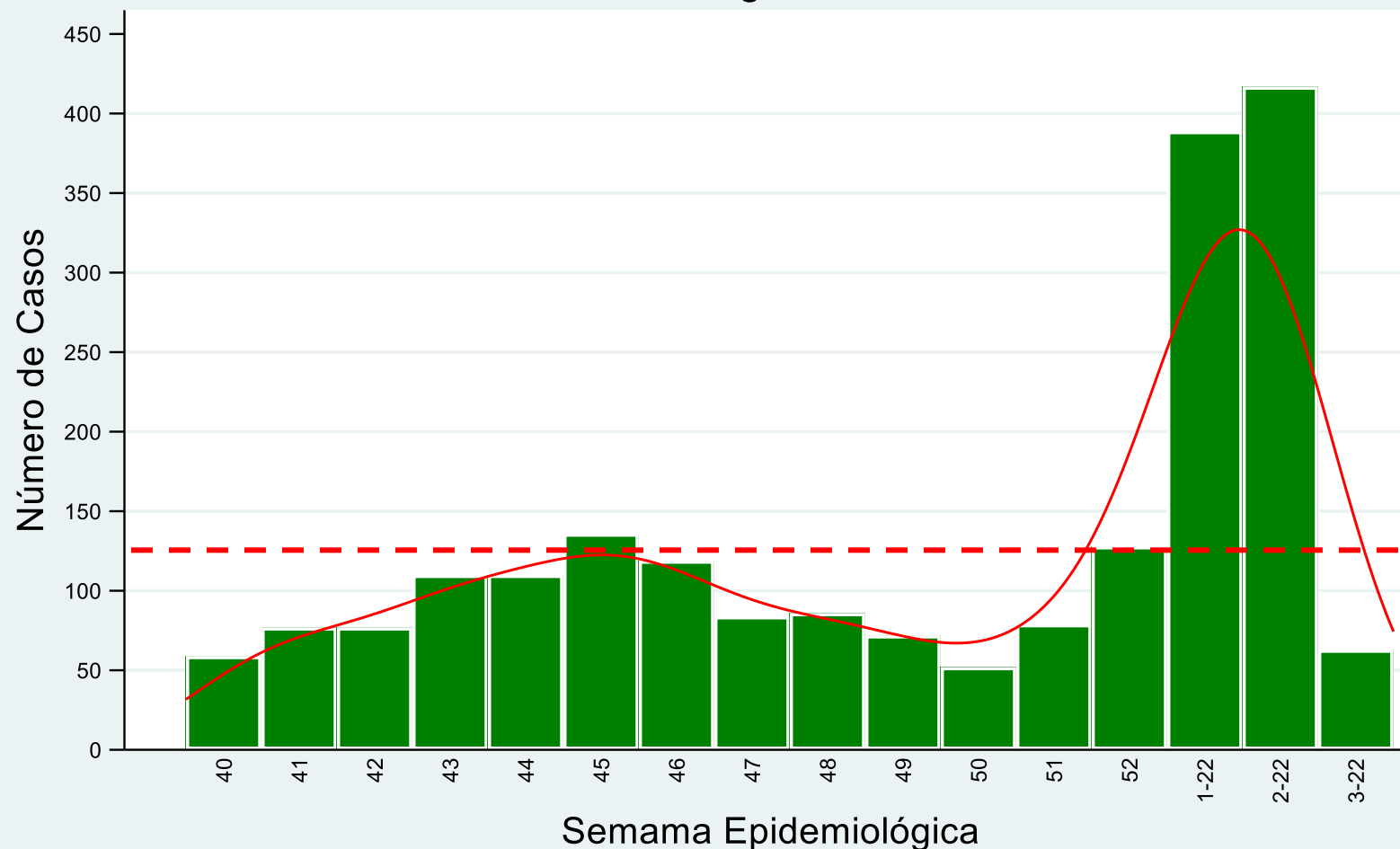
NOTIWeb/SISCovid/NetLab2 - DEE DIRESA Tumbes

DIRECCIÓN EJECUTIVA  
**EPIDEMIOLOGÍA**



# Casos confirmados de COVID-19 según fecha de inicio de síntomas Tumbes, al 21 de Enero 2022 (SE03)

## Casos de COVID19 por fecha de inicio de síntomas Últimas 16 semanas - Región de Tumbes al 21ENE22



$\bar{X} = 128$

$\bar{X}$  = Promedio de casos en las últimas  
16 semanas

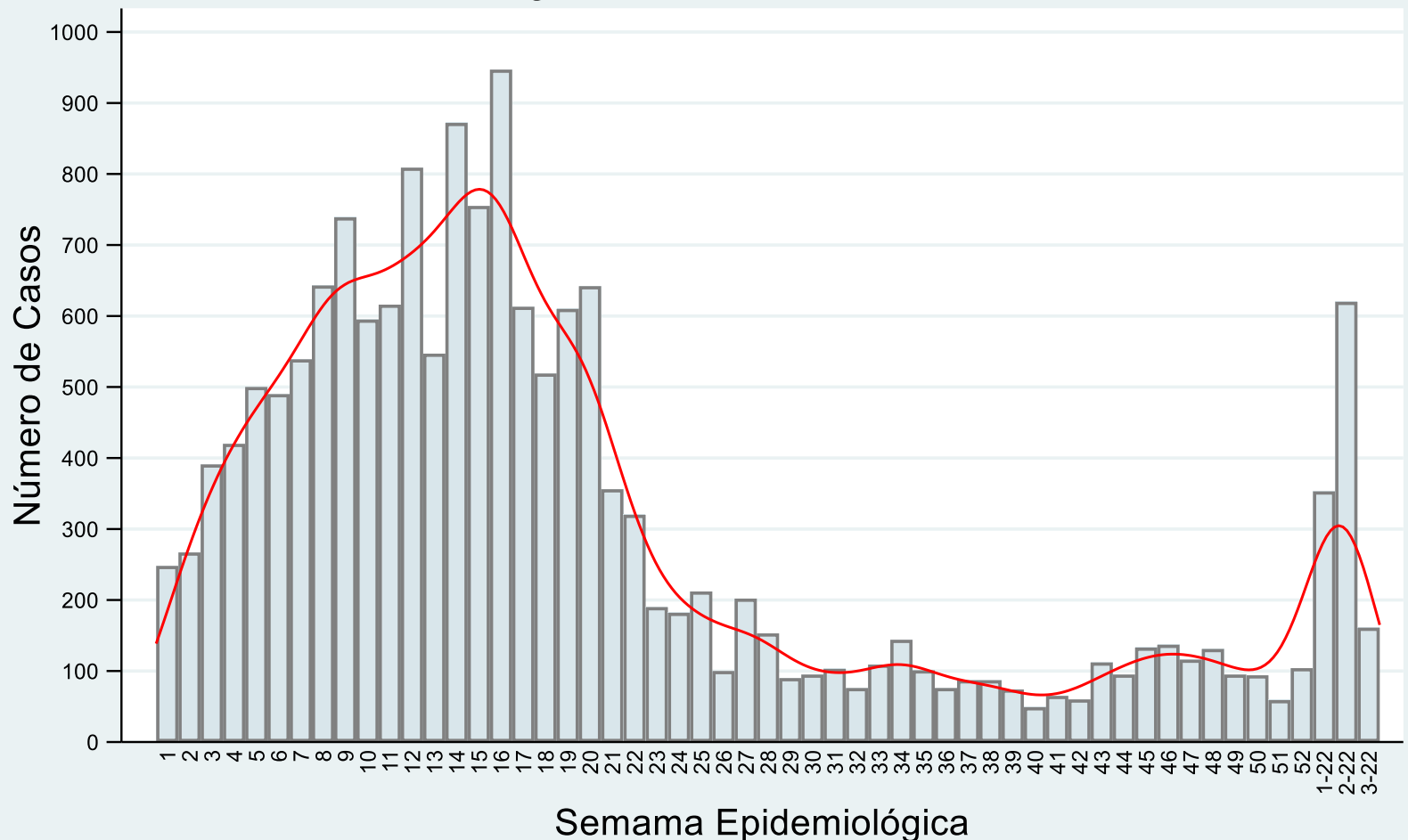
NOTIWeb/SISCovid/NetLab2 - DEE DIRESA Tumbes

DIRECCIÓN EJECUTIVA  
**EPIDEMIOLOGÍA**



# Casos confirmados de COVID-19 según fecha de confirmación laboratorial Tumbes, al 21 de Enero 2022 (SE03)

Casos de COVID19 por fecha de confirmación laboratorial  
Región de Tumbes al 21ENE22

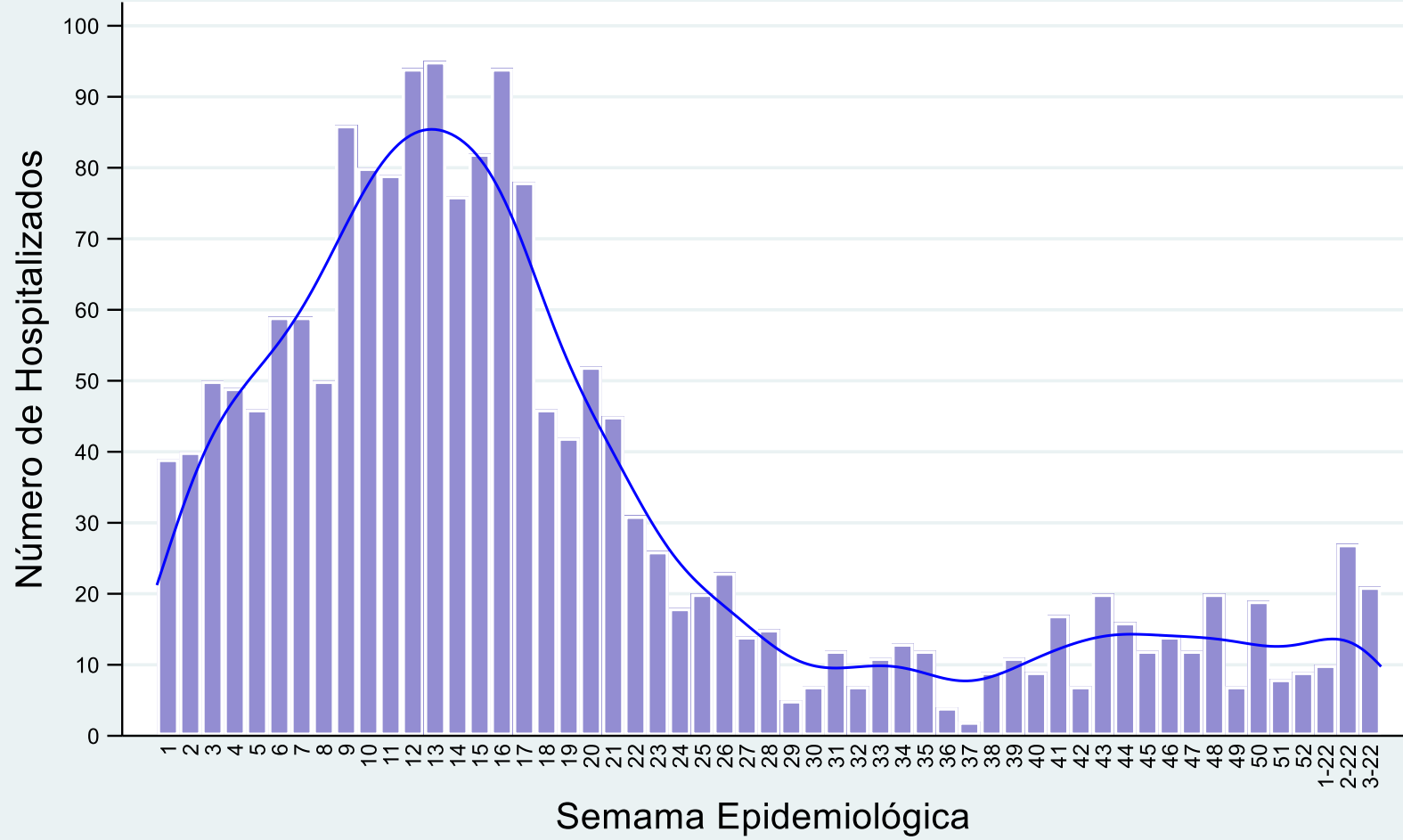


NOTIWeb/SISCovid/NetLab2 - DEE DIRESA Tumbes



# Casos hospitalizados por COVID-19 en Tumbes, al 21 de Enero 2022 (SE03)

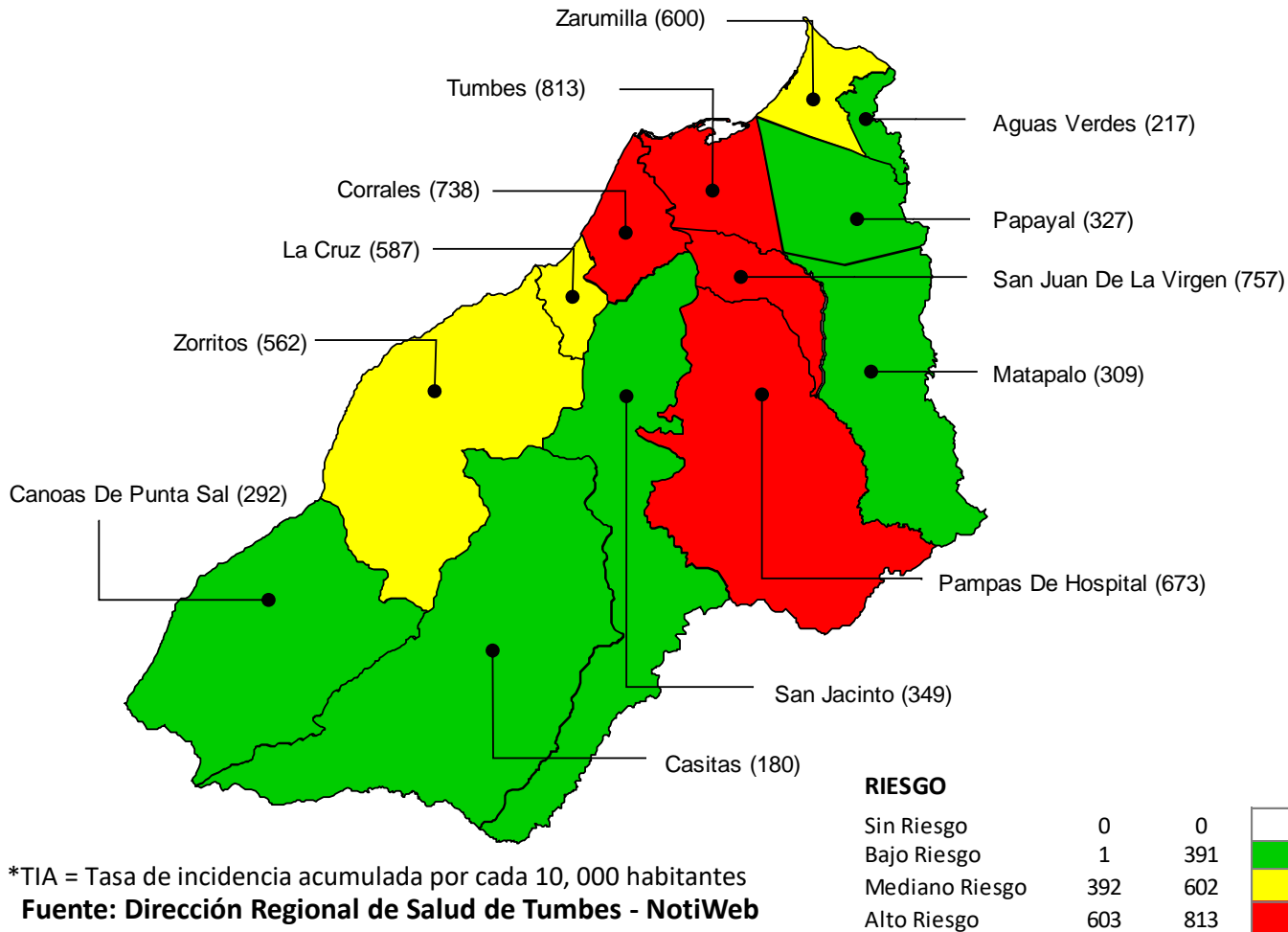
## Hospitalizados por COVID19 en Tumbes Región de Tumbes al 21ENE22



NOTIWeb/SISCovid/NetLab2 - DEE DIRESA Tumbes

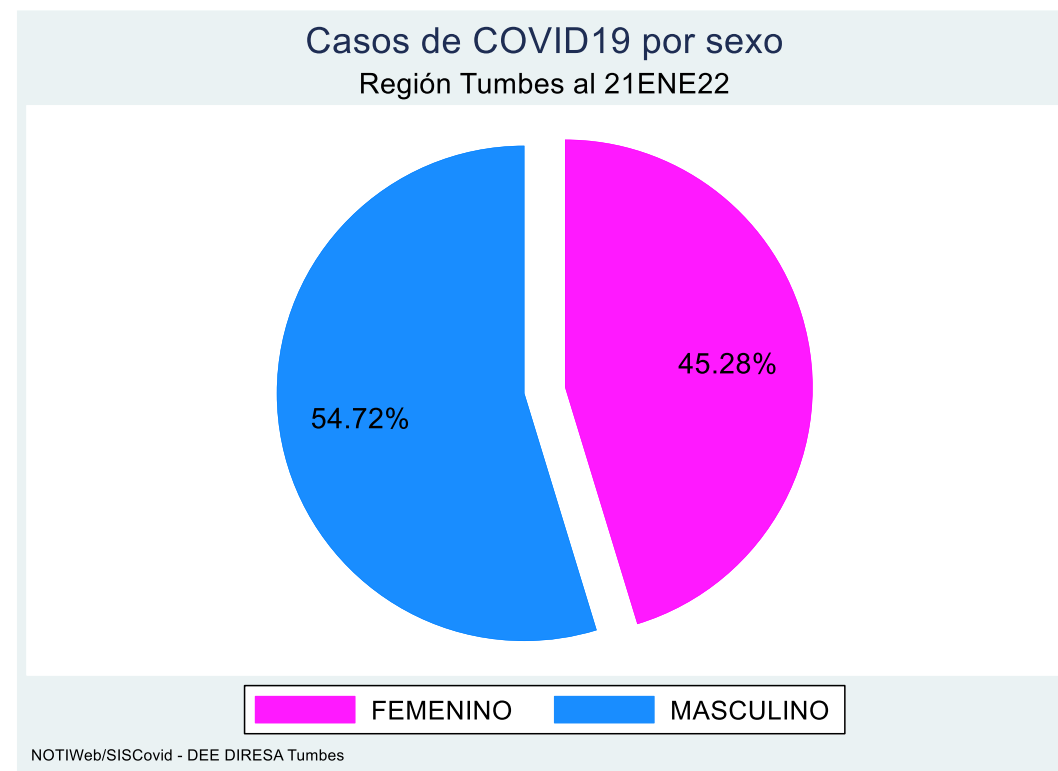
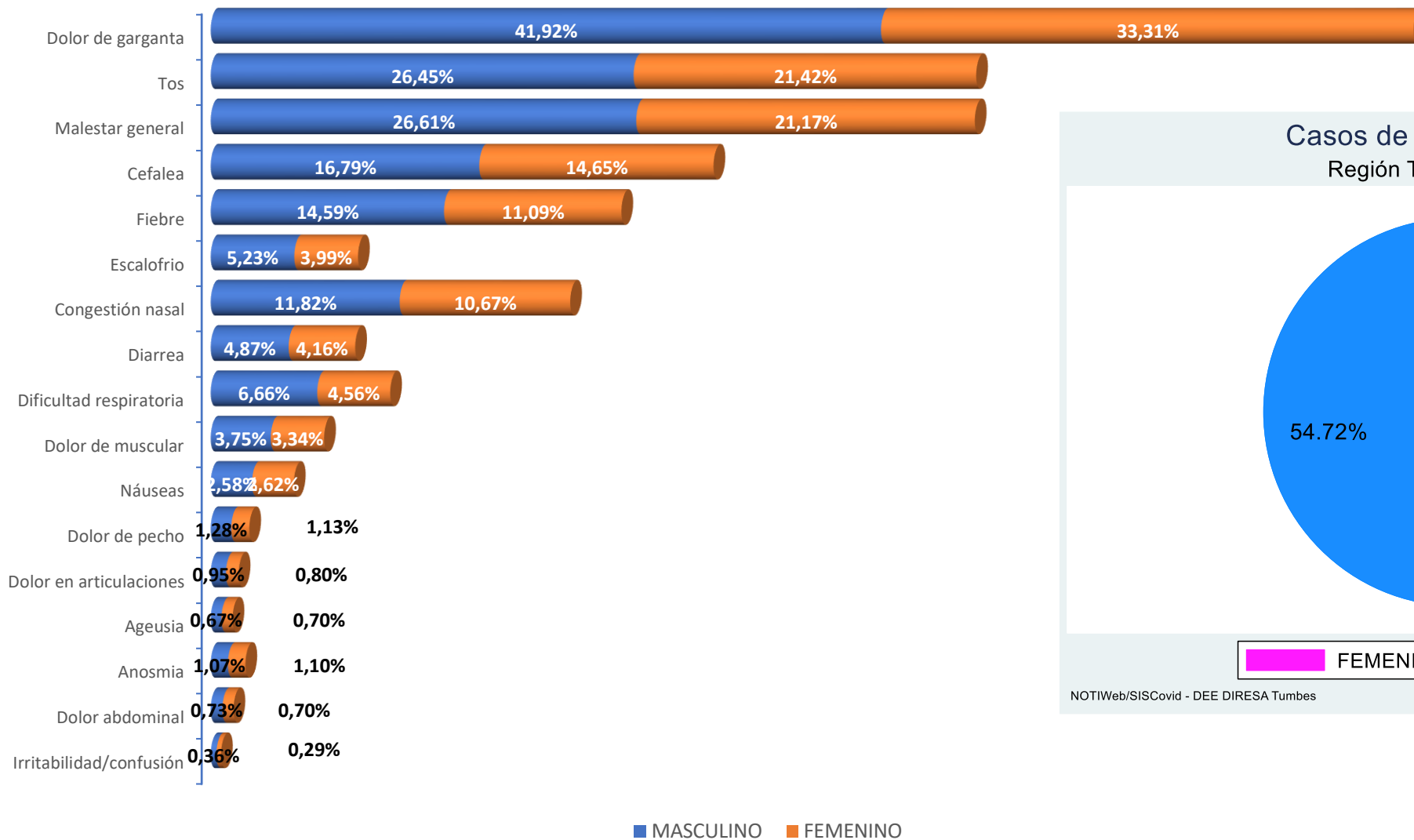


# Tasa de incidencia acumulada\* de casos confirmados de COVID-19 por distritos. Tumbes, al 21 de Enero 2022 (SE03)



Distrito de Residencia	Casos Confirmados		Casos nuevos	%	Población	TIA*	Tendencia Casos 6 SE
	2020	2021					
CORRALES	1,765	1912	22	11,31%	25,907	738	
TUMBES	14,377	9768	95	57,79%	120,092	813	
SAN JUAN DE LA VIRGEN	173	344	1	2,04%	4,547	757	
PAMPAS DE HOSPITAL	295	528	0	3,12%	7,851	673	
LA CRUZ	732	580	1	3,43%	9,889	587	
ZARUMILLA	1,845	1427	16	8,44%	23,772	600	
ZORRITOS	725	749	9	4,43%	13,317	562	
SAN JACINTO	317	329	0	1,95%	9,421	349	
CANOAS DE PUNTA SAL	153	176	2	1,04%	6,028	292	
PAPAYAL	541	194	0	1,15%	5,930	327	
MATAPALO	99	87	0	0,51%	2,811	309	
CASITAS	22	42	0	0,25%	2,339	180	
AGUAS VERDES	1,040	531	2	3,14%	24,519	217	
OTRAS REGIONES DE PERÚ	237	236	1	1,40%			
ECUADOR	8						
<b>Total</b>	<b>22,329</b>	<b>16,903</b>	<b>149</b>	<b>100,00%</b>	<b>256,423</b>	<b>659</b>	

# Signos y síntomas por sexo en casos confirmados de COVID-19 Tumbes, al 21 de Enero 2022 (SE03)

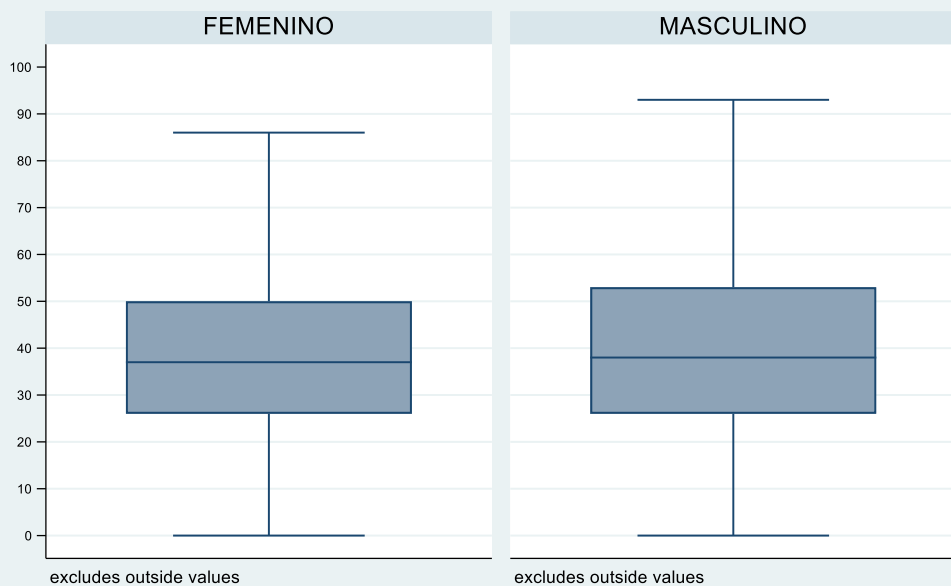


Fuente: Dirección Regional de Salud de Tumbes - NotiWeb

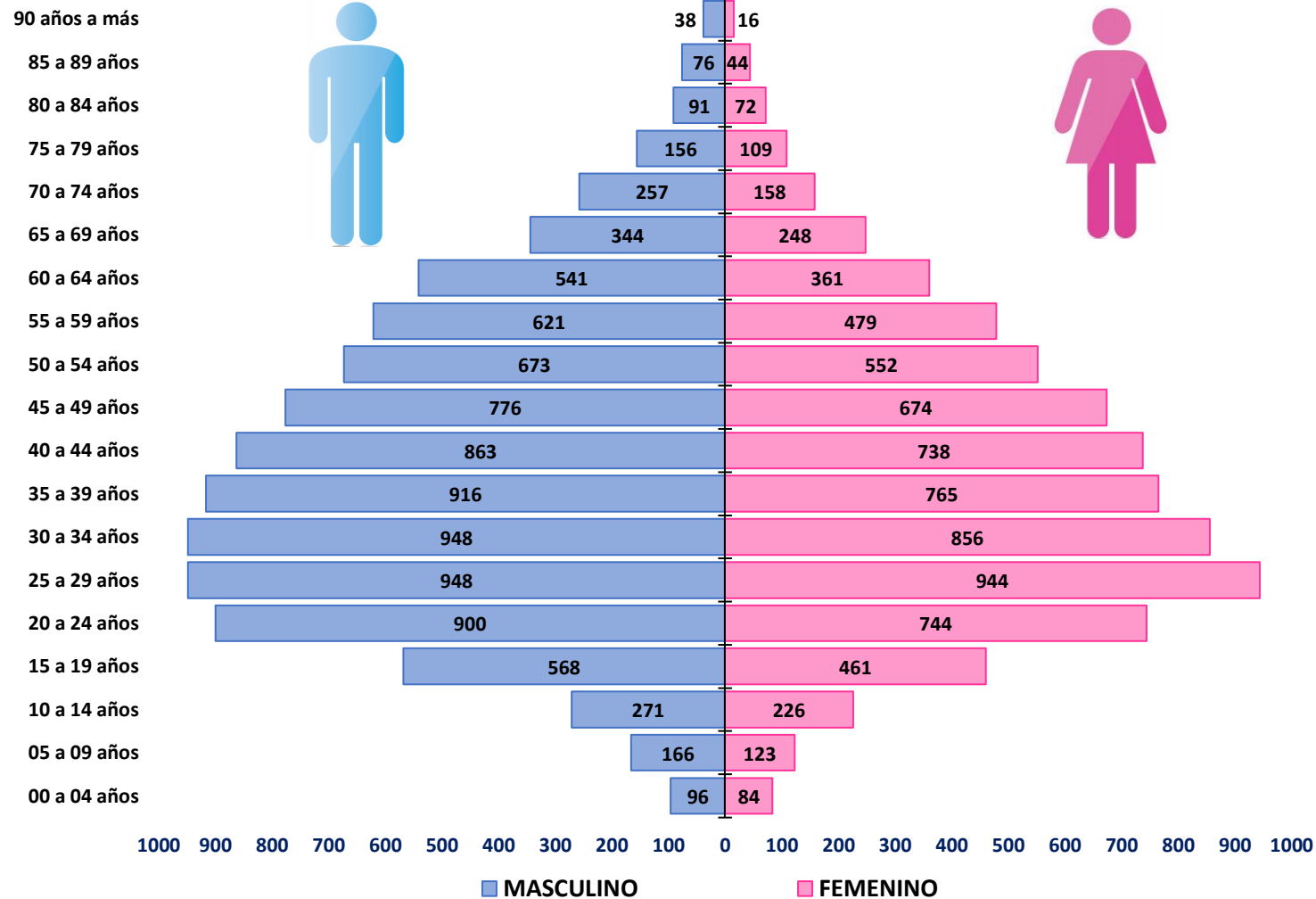


# Casos confirmados de COVID-19 según grupo etáreo y sexo. Tumbes, al 21 de Enero 2022 (SE03)

Distribución de casos según edad y sexo  
Región Tumbes al 21ENE22



NOTIWeb/SISCovid - DEE DIRESA Tumbes

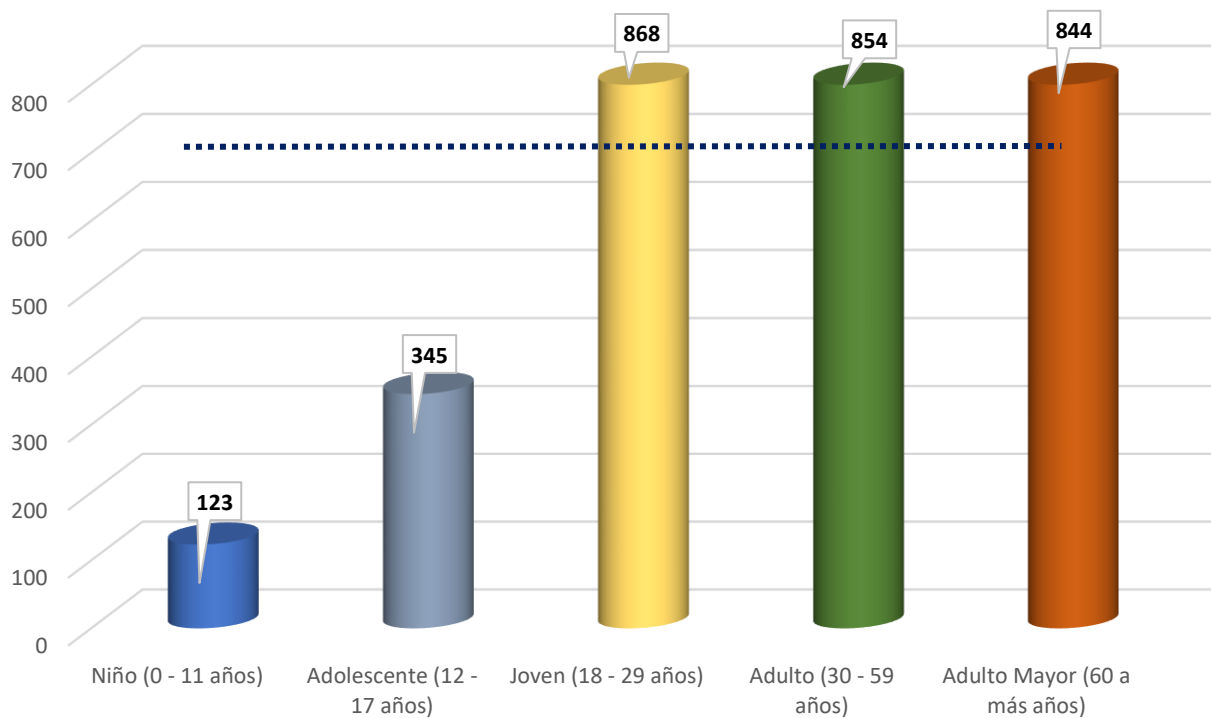


Fuente: Dirección Regional de Salud de Tumbes - NotiWeb

DIRECCIÓN EJECUTIVA  
**EPIDEMIOLOGÍA**



# Tasa de incidencia acumulada\* de COVID-19 por etapas de vida. Tumbes, al 21 de Enero 2022 (SE03)



Etapas de Vida	Casos	%	Población	TIA *	Tendencia Casos 6 SE
Niño (0 - 11 años)	640	3,79%	51,843	123	
Adolescente (12 - 17 años)	848	5,02%	24,567	345	
Joven (18 - 29 años)	4,043	23,92%	46,564	868	
Adulto (30 - 59 años)	8,861	52,42%	103,700	854	
Adulto Mayor (60 a más años)	2,511	14,86%	29,749	844	
<b>Total</b>	<b>16,903</b>	<b>100,00%</b>	<b>256,423</b>	<b>659</b>	

\*TIA = Tasa de incidencia acumulada por cada 10, 000 habitantes

Fuente: Dirección Regional de Salud de Tumbes - NotiWeb

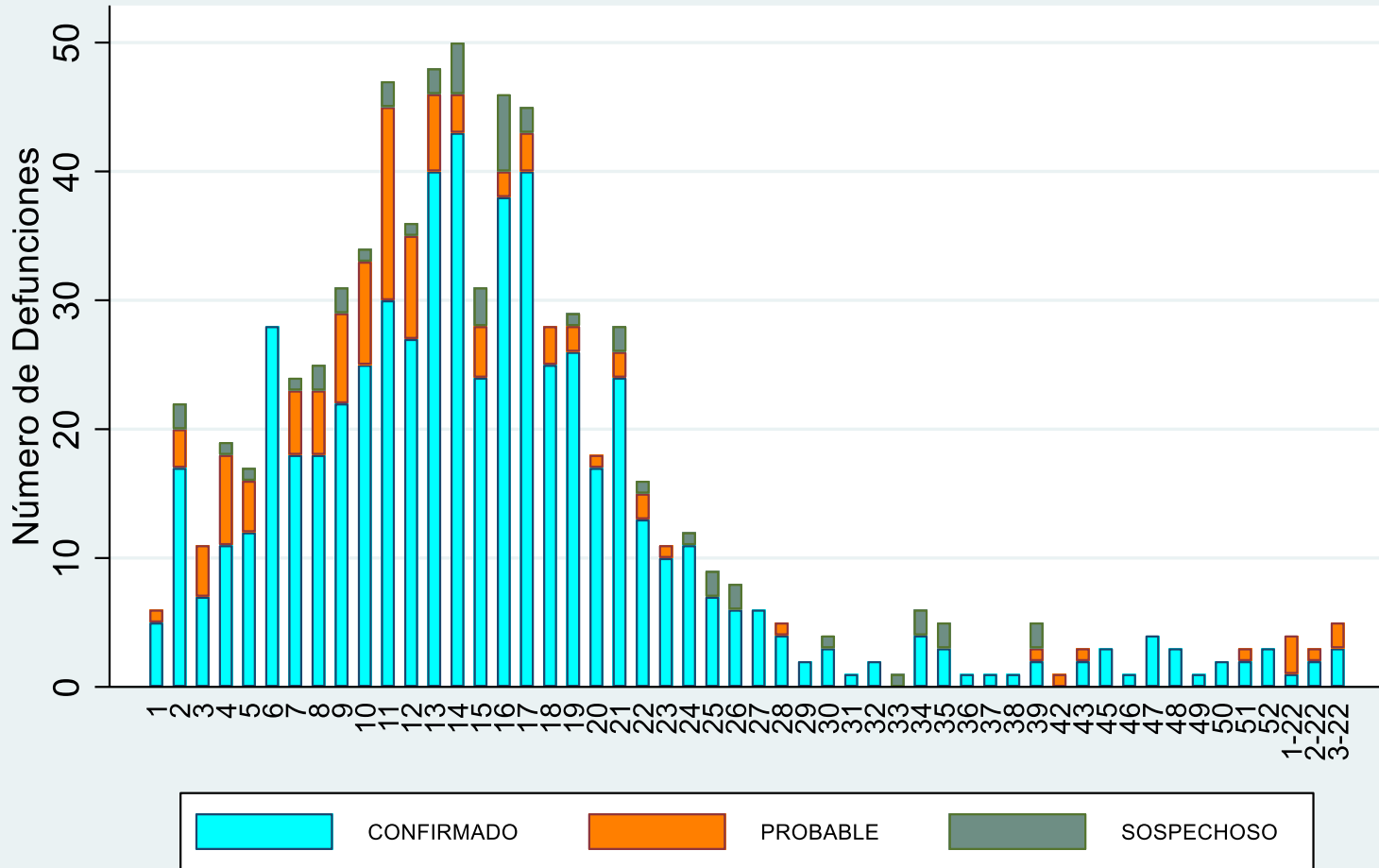
DIRECCIÓN EJECUTIVA  
**EPIDEMIOLOGÍA**





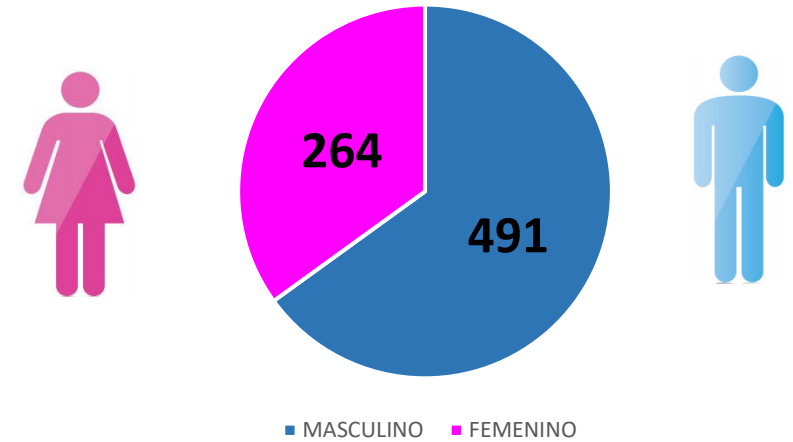
# Casos fallecidos confirmados y letalidad\* de COVID-19 por sexo y etapas de vida. Tumbes, al 21 de Enero 2022 (SE03)

## Defunciones por COVID19 al 21ENE22

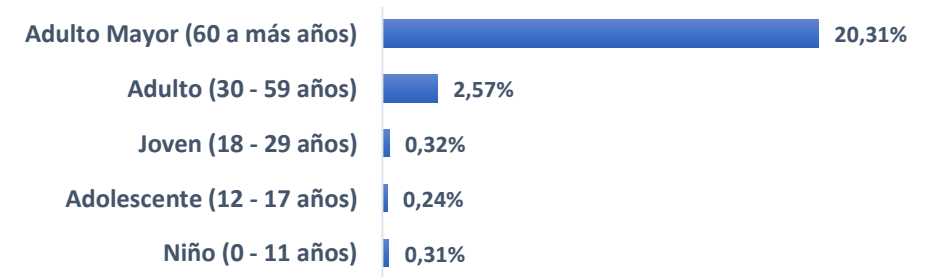


Font: Notiweb DIRESA-Tumbes / SINADEF

## Fallecidos por sexo



## Letalidad\* por etapas de vida



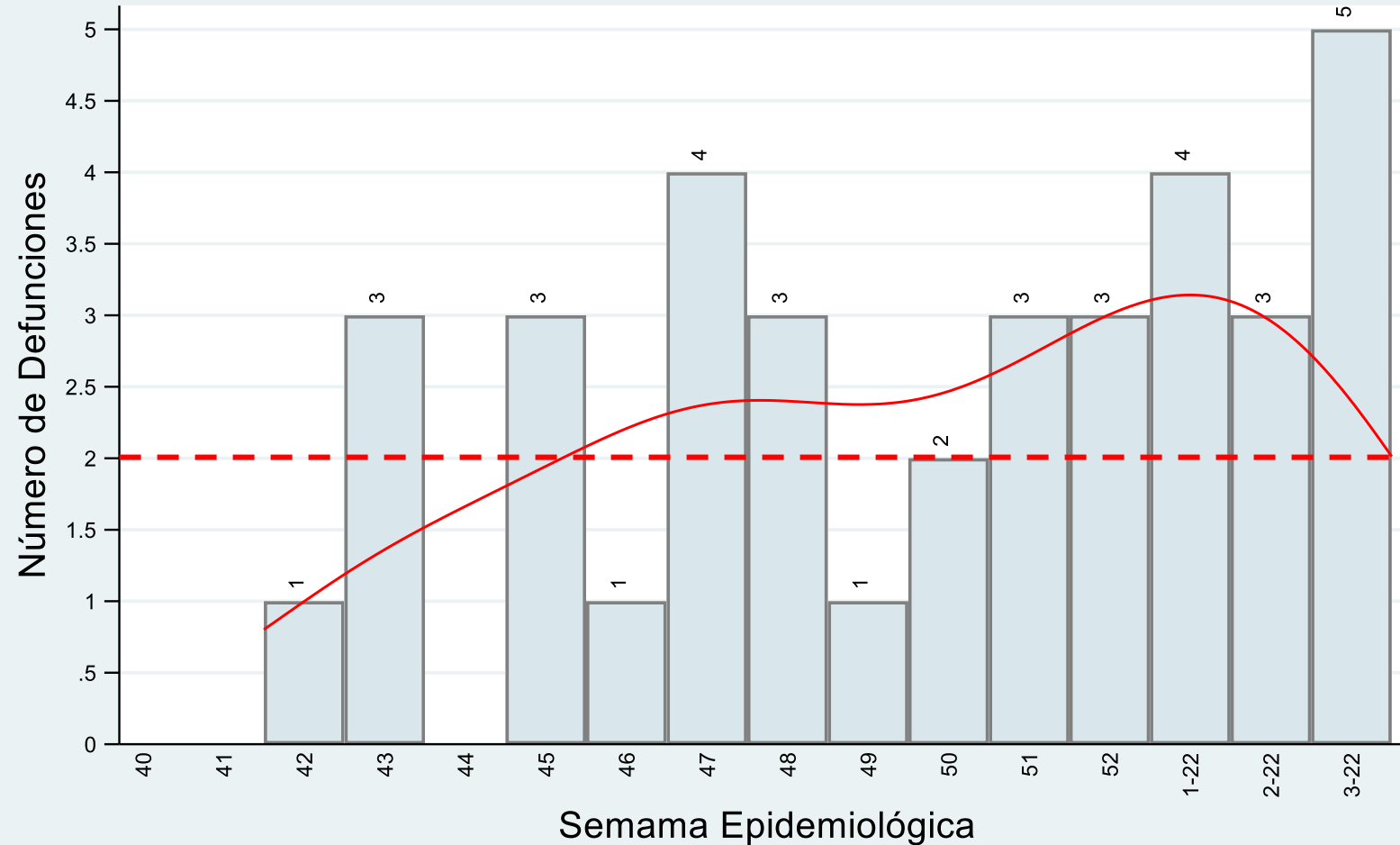
\*Letalidad: Relación de fallecidos confirmados entre casos confirmados





# Casos fallecidos confirmados y letalidad\* de COVID-19 Tumbes, al 21 de Enero 2022 (SE03)

## Defunciones por COVID19 últimas 16 semanas Región de Tumbes al 21ENE22

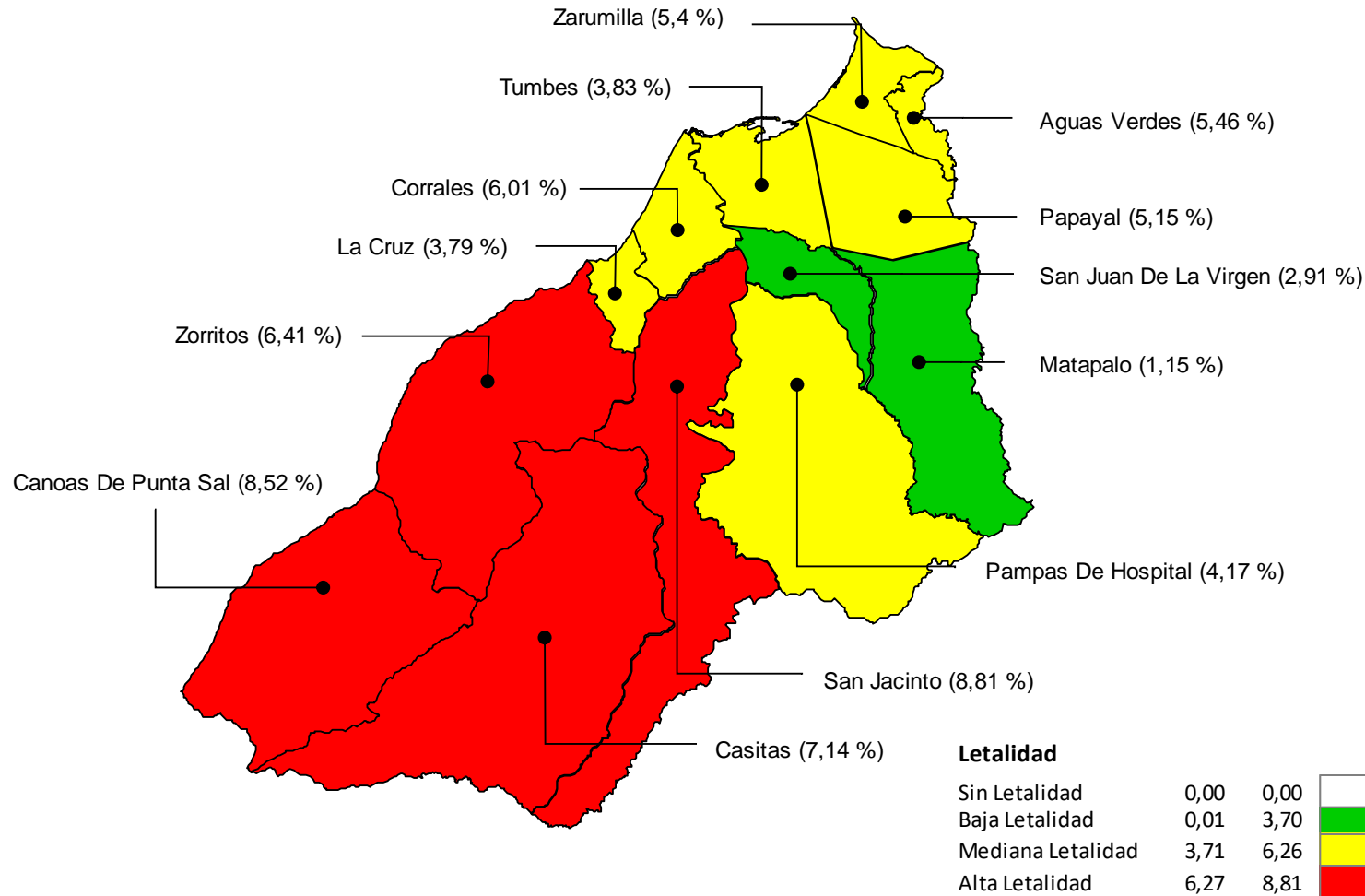


$$\bar{X} = 2$$

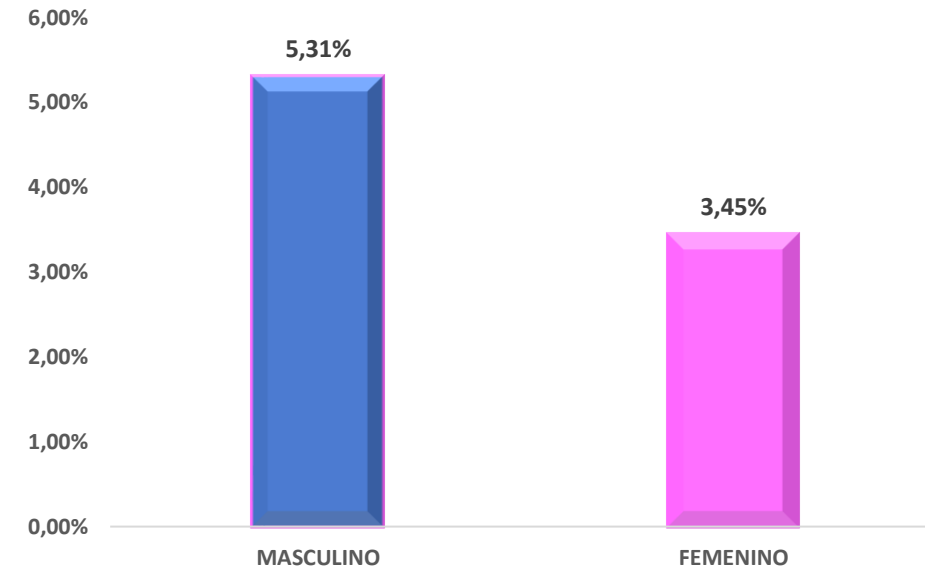
$\bar{X}$  = Promedio de fallecidos en las últimas 16 semanas



# Mapa de riesgo de letalidad\* por distritos (Fallecidos por COVID-19) Tumbes, al 21 de Enero 2022 (SE03)



## Letalidad por sexo



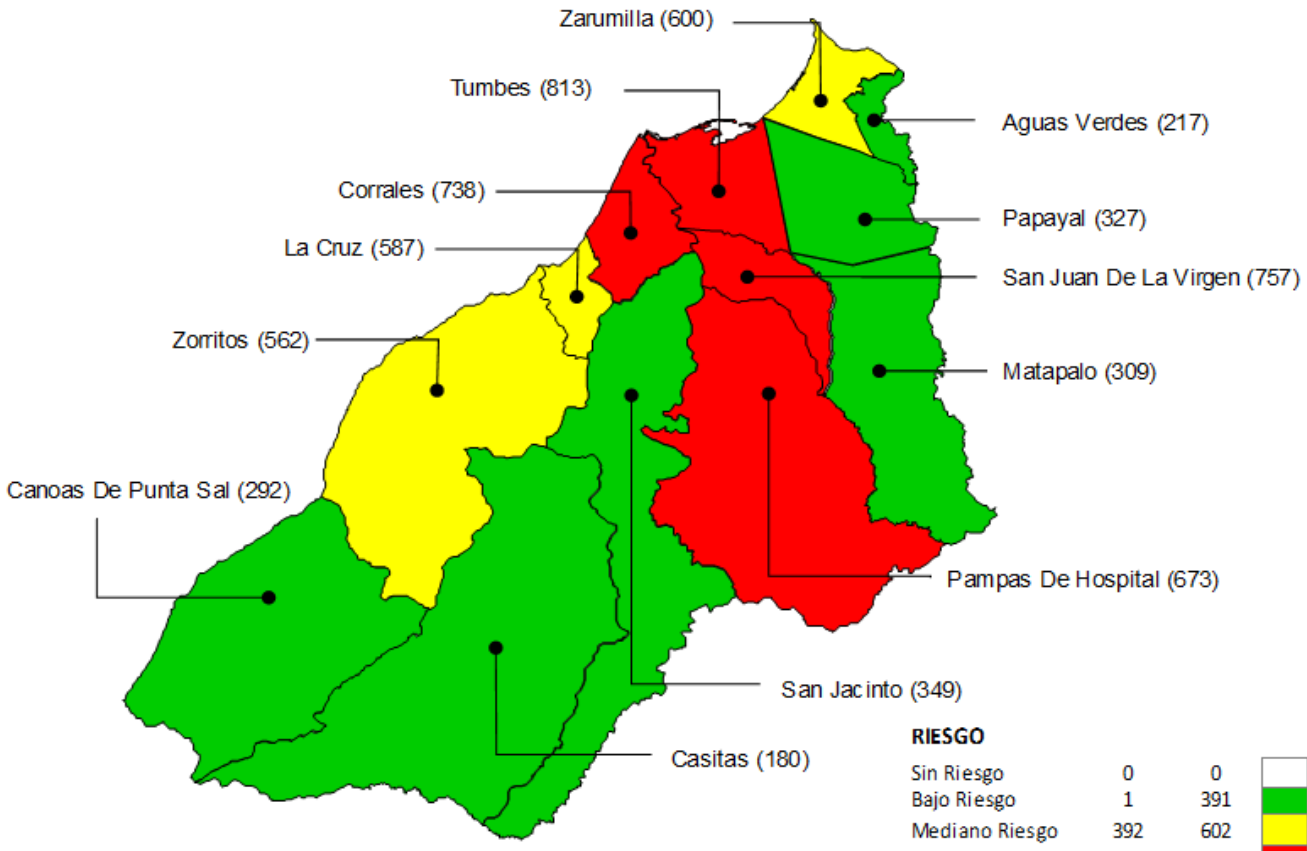
## CLASIFICACIÓN

**3,111 Probables**  
**26,113 Sospechosos**  
**8,283 Descartados**

Resumen 2021	
<b>Población</b>	<b>256,423</b>
<b>Casos</b>	<b>16,903</b>
<b>Defunciones</b>	<b>755</b>
<b>TIA *</b>	<b>659</b>
<b>Letalidad</b>	<b>4,47%</b>

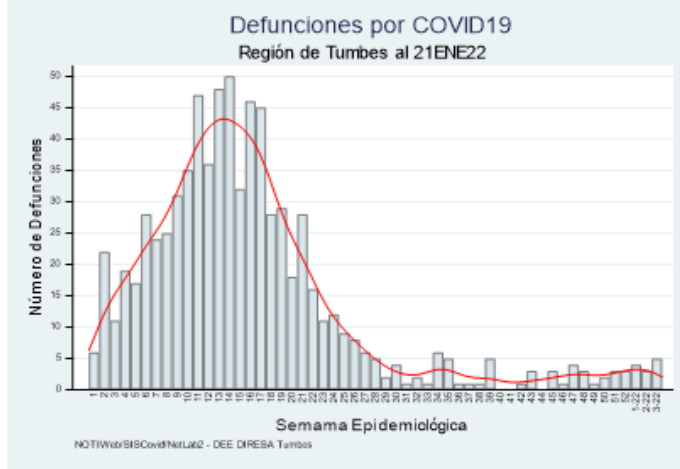
Resumen 2020	
<b>Población</b>	<b>251,521</b>
<b>Casos</b>	<b>22,329</b>
<b>Defunciones</b>	<b>724</b>
<b>TIA *</b>	<b>888</b>
<b>Letalidad</b>	<b>3,24%</b>

Tasa de Incidencia Acumulada x c/ 10,000 hab. Por Distritos - año 2021



**RIESGO**

Sin Riesgo	0	0
Bajo Riesgo	1	391
Mediano Riesgo	392	602
Alto Riesgo	603	813

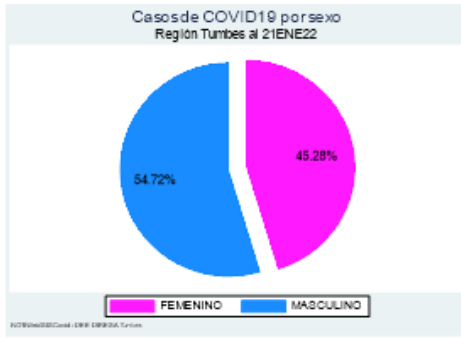
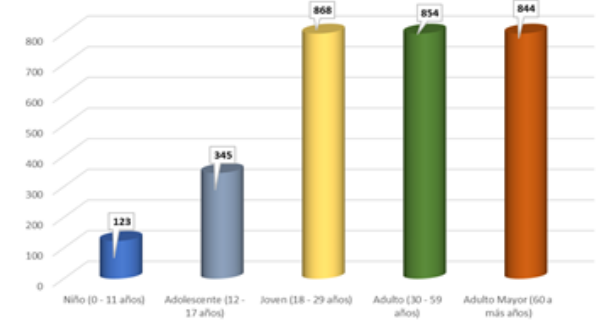


**Mortalidad\* 30,02**

**Letalidad por Distritos**

Distrito	Letalidad %
San Jacinto	8,81
Canoas De Punta Sal	8,52
Casitas	7,14
Zorritos	6,41
Corrales	6,01
Aguas Verdes	5,46
Zarumilla	5,40
Papayal	5,15
Pampas De Hospital	4,17
Tumbes	3,83
La Cruz	3,79
San Juan De La Virgen	2,91
Matapalo	1,15

Tasa de Incidencia Acumulada x c/ 10,000 hab. por Etapas de Vida



Letalidad\*\*\* por etapas de Vida

Adulto Mayor (60 a más años)	20,31%
Adulto (30 - 59 años)	2,57%
Joven (18 - 29 años)	0,32%
Adolescente (12 - 17 años)	0,24%
Niño (0 - 11 años)	0,31%

\* Mortalidad: fallecidos confirmados por 10,000 hab.  
 \*\* Todas lascausas de mortalidad : fallecidos confirmados y sospechosos



SITUACIÓN DE LA REGION DE TUMBES

# COVID-19



Casos

2021	16,903
2020	22,329



Casos Recuperados

13,287
16,891



Fallecidos

755
724



Hospitalizados

Camas Habilitadas	69
Camas Ocupadas	13



Pacientes en UCI

14
05

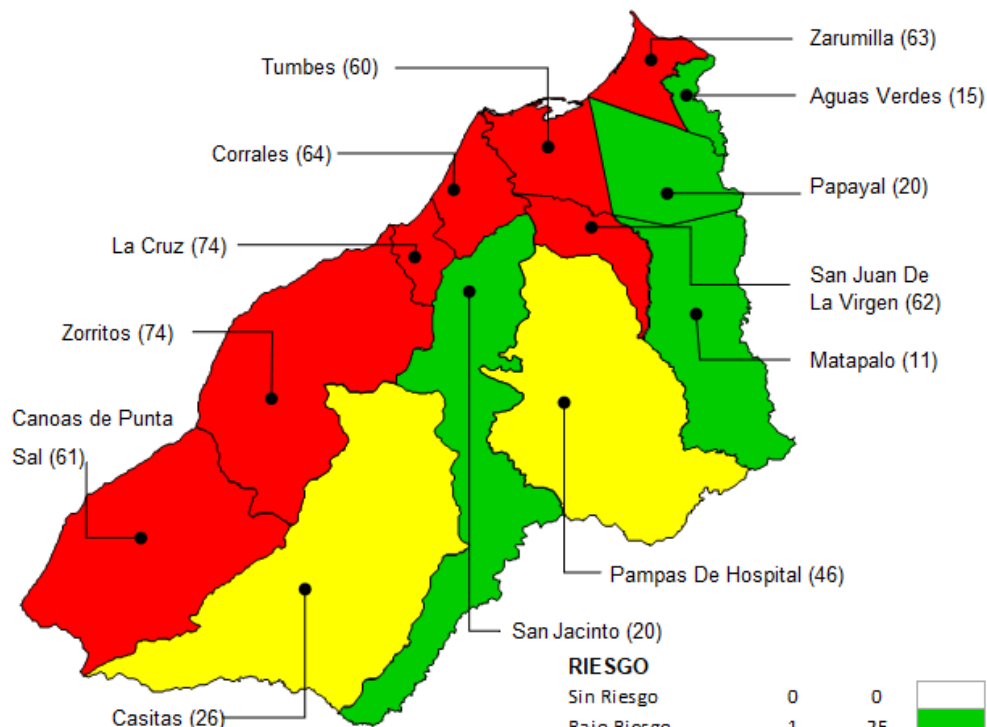


Prov. TUMBES 50 51 52 01 02 03

Tumbes	45	19	32	202	305	120
Corrales	9	11	17	40	70	18
La Cruz	1	3	5	8	54	2
Pampas De Hospital	4	1	2	12	16	1
San Jacinto	0	2	2	8	6	1
San Juan De La Virgen	1	1	1	6	18	1
<b>Total</b>	<b>60</b>	<b>37</b>	<b>59</b>	<b>276</b>	<b>469</b>	<b>143</b>

## Tasa de Incidencia acumulada S.E. 50 - 03(22)

Región Tumbes por 10,000 hab.



### RIESGO

Sin Riesgo	0	0
Bajo Riesgo	1	25
Mediano Riesgo	26	49
Alto Riesgo	50	74



Prov. TUMBES 50 51 52 01 02 03

Tumbes	1	2	1	1	1	3
Corrales	0	0	0	0	1	0
La Cruz	0	0	0	0	0	0
Pampas De Hospital	0	0	0	0	0	0
San Jacinto	0	0	0	1	0	0
San Juan De La Virgen	0	0	0	1	0	0
<b>Total</b>	<b>1</b>	<b>2</b>	<b>1</b>	<b>3</b>	<b>2</b>	<b>3</b>



Prov. Cont Villar 50 51 52 01 02 03

Zorritos	6	2	3	37	49	1
Casitas	1	0	0	1	4	0
Canoas De Punta Sal	2	10	13	6	6	0
<b>Total</b>	<b>9</b>	<b>12</b>	<b>16</b>	<b>44</b>	<b>59</b>	<b>1</b>



Prov. Cont Villar 50 51 52 01 02 03

Zorritos	0	0	1	0	0	1
Casitas	0	0	0	0	0	0
Canoas De Punta Sal	0	1	0	0	0	0
<b>Total</b>	<b>0</b>	<b>1</b>	<b>1</b>	<b>0</b>	<b>0</b>	<b>1</b>



Prov. Zarumilla 50 51 52 01 02 03

Zarumilla	21	3	23	25	61	16
Aguas Verdes	2	7	1	7	18	1
Matapalo	0	0	0	0	3	0
Papayal	0	0	4	1	7	0
<b>Total</b>	<b>23</b>	<b>10</b>	<b>28</b>	<b>33</b>	<b>89</b>	<b>17</b>



Prov. Zarumilla 50 51 52 01 02 03

Zarumilla	1	0	1	1	0	0
Aguas Verdes	0	0	0	0	0	0
Matapalo	0	0	0	0	0	0
Papayal	0	0	0	0	1	1
<b>Total</b>	<b>1</b>	<b>0</b>	<b>1</b>	<b>1</b>	<b>1</b>	<b>1</b>