



PERÚ

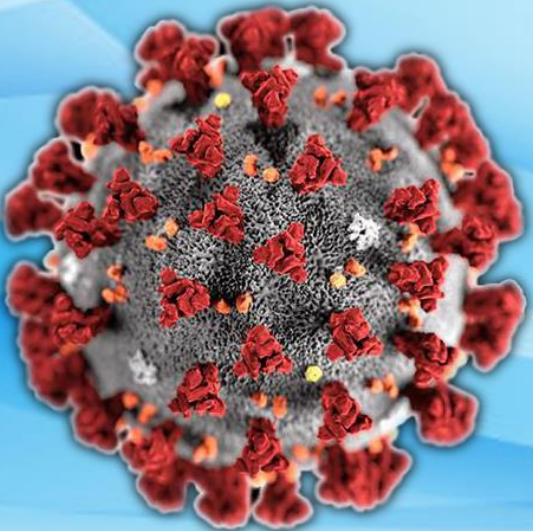
MINISTERIO
DE SALUD

CENTRO NACIONAL DE
EPIDEMIOLOGÍA, PREVENCIÓN
Y CONTROL DE ENFERMEDADES

DIRECCIÓN REGIONAL
DE SALUD TUMBES



SALA SITUACIONAL REGIÓN TUMBES



COVID-19

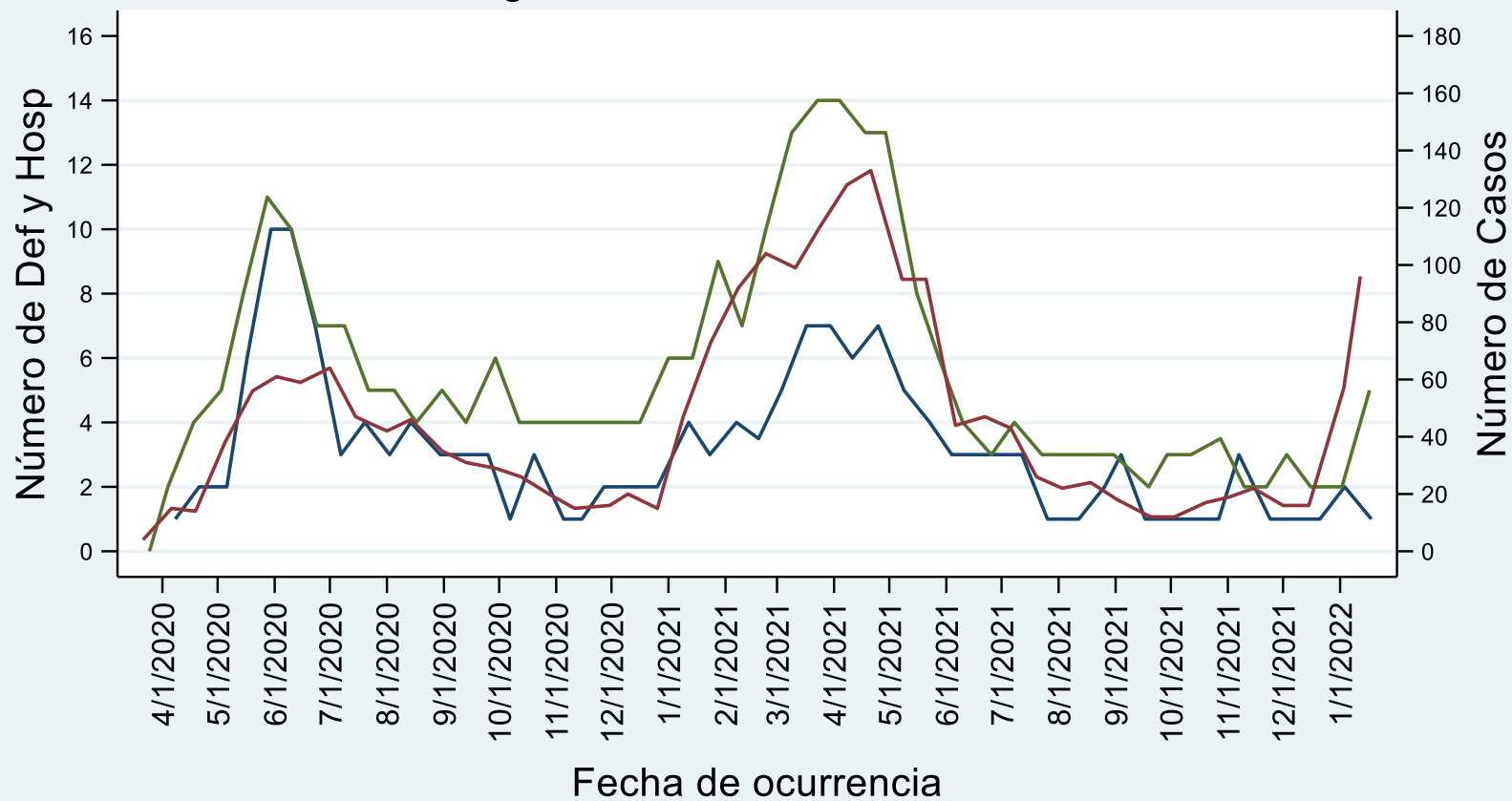
TUMBES AL 22 DE ENERO DEL 2022
Semana Epidemiológica 03

DIRECCIÓN EJECUTIVA
EPIDEMIOLOGÍA



Comportamiento de COVID-19 en Tumbes, al 22 de Enero 2022 (SE03)

Comportamiento de la pandemia por COVID 19 Región de Tumbes al 22ENE22



DEE-Fuente Notiweb/SINADEF/NetLab2

Resumen 2020	
Población	251,521
Casos	22,329
Defunciones	724
TIA*	888
Letalidad	3.24%

Resumen 2021	
Población	256,423
Casos	17,085
Defunciones	757
TIA*	666
Letalidad	4,43%

*TIA = Tasa de incidencia acumulada por cada 10,000 habitantes

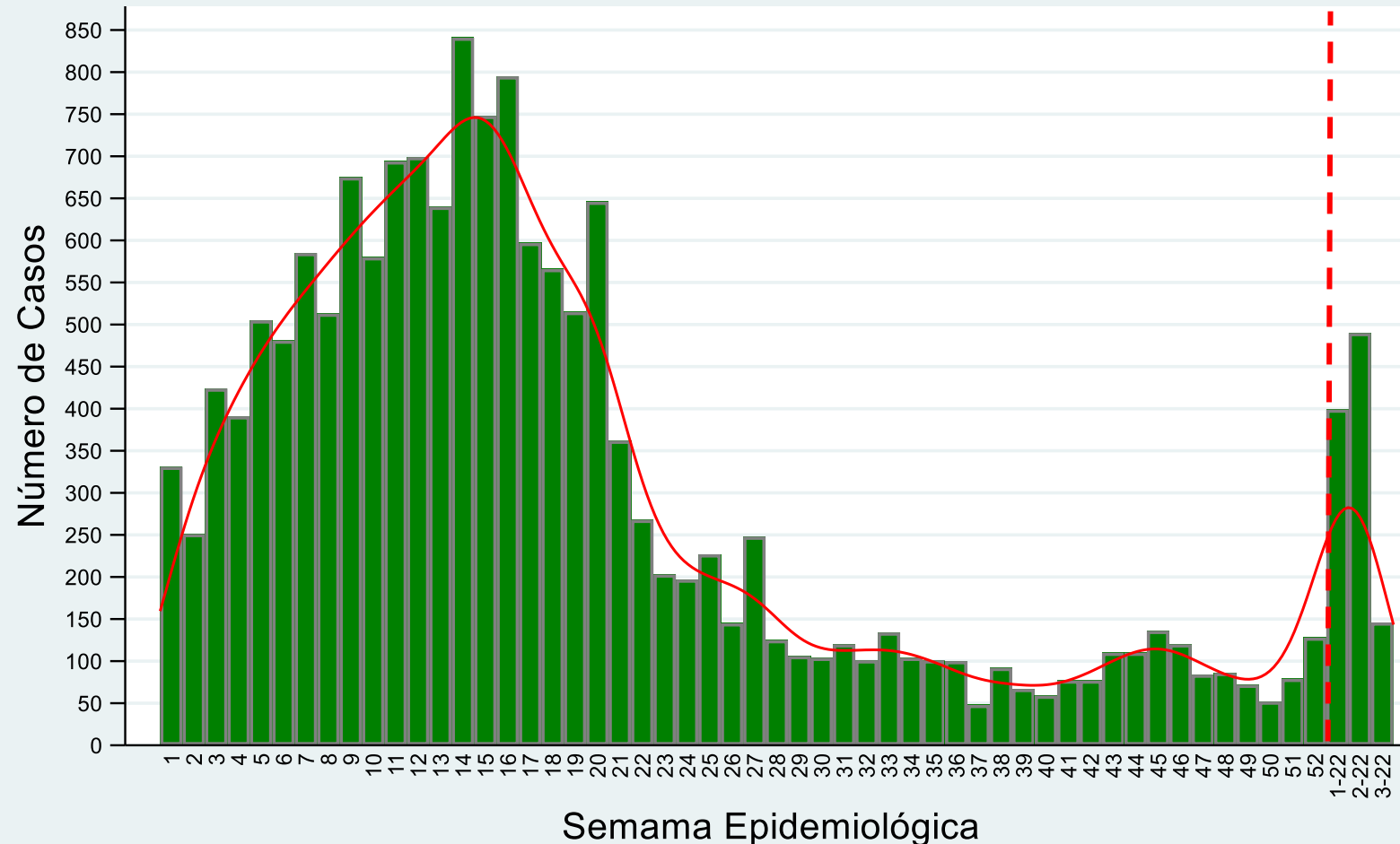
* Tasa de Letalidad

$$\frac{\text{N}^\circ \text{ Defunciones}}{\text{N}^\circ \text{ Casos}}$$



Casos confirmados de COVID-19 según fecha de inicio de síntomas Tumbes, al 22 de Enero 2022 (SE03)

Casos de COVID19 por fecha de inicio de síntomas Región de Tumbes al 22ENE22

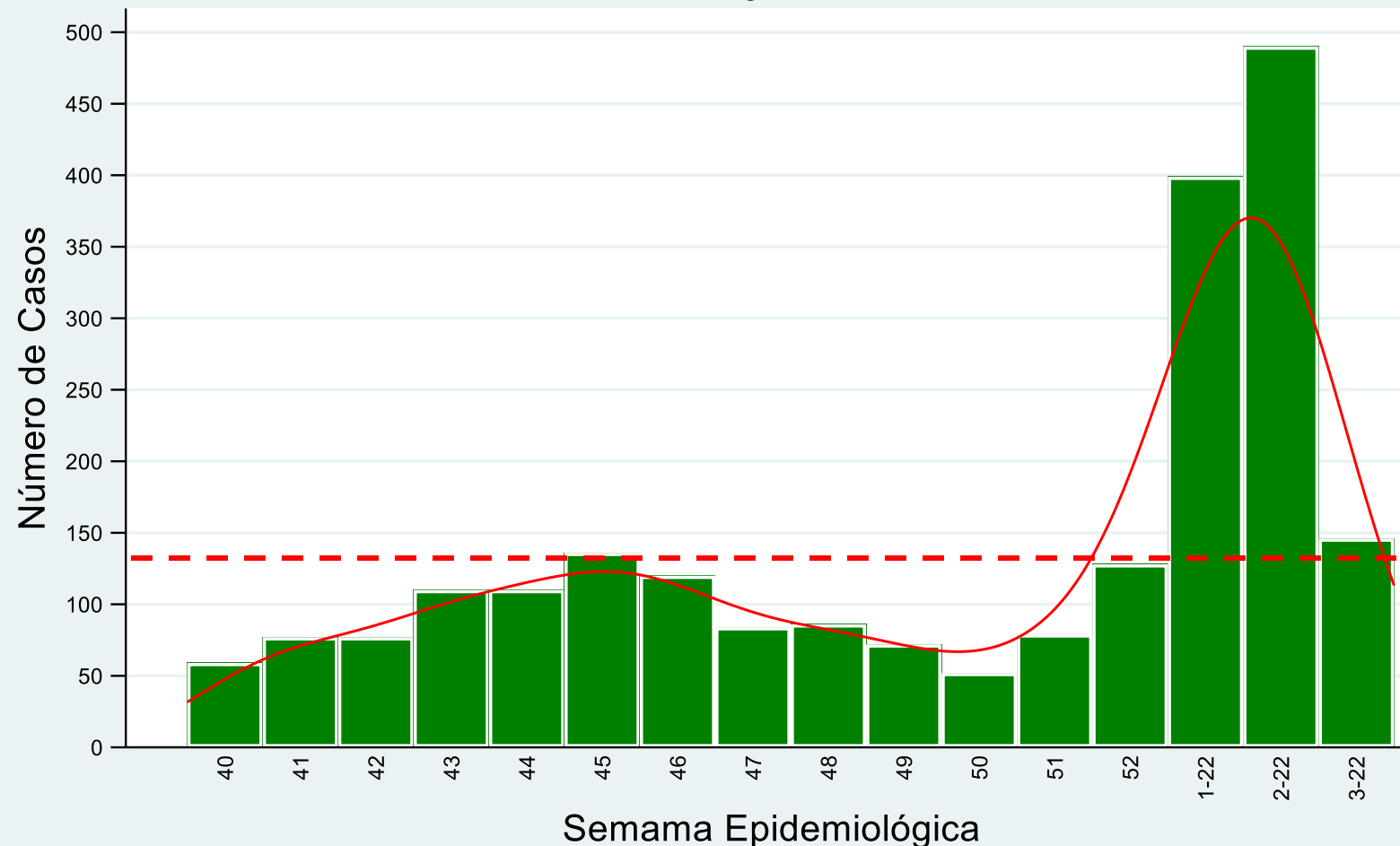


NOTIWeb/SISCovid/NetLab2 - DEE DIRESA Tumbes



Casos confirmados de COVID-19 según fecha de inicio de síntomas Tumbes, al 22 de Enero 2022 (SE03)

Casos de COVID19 por fecha de inicio de síntomas Últimas 16 semanas - Región de Tumbes al 22ENE22

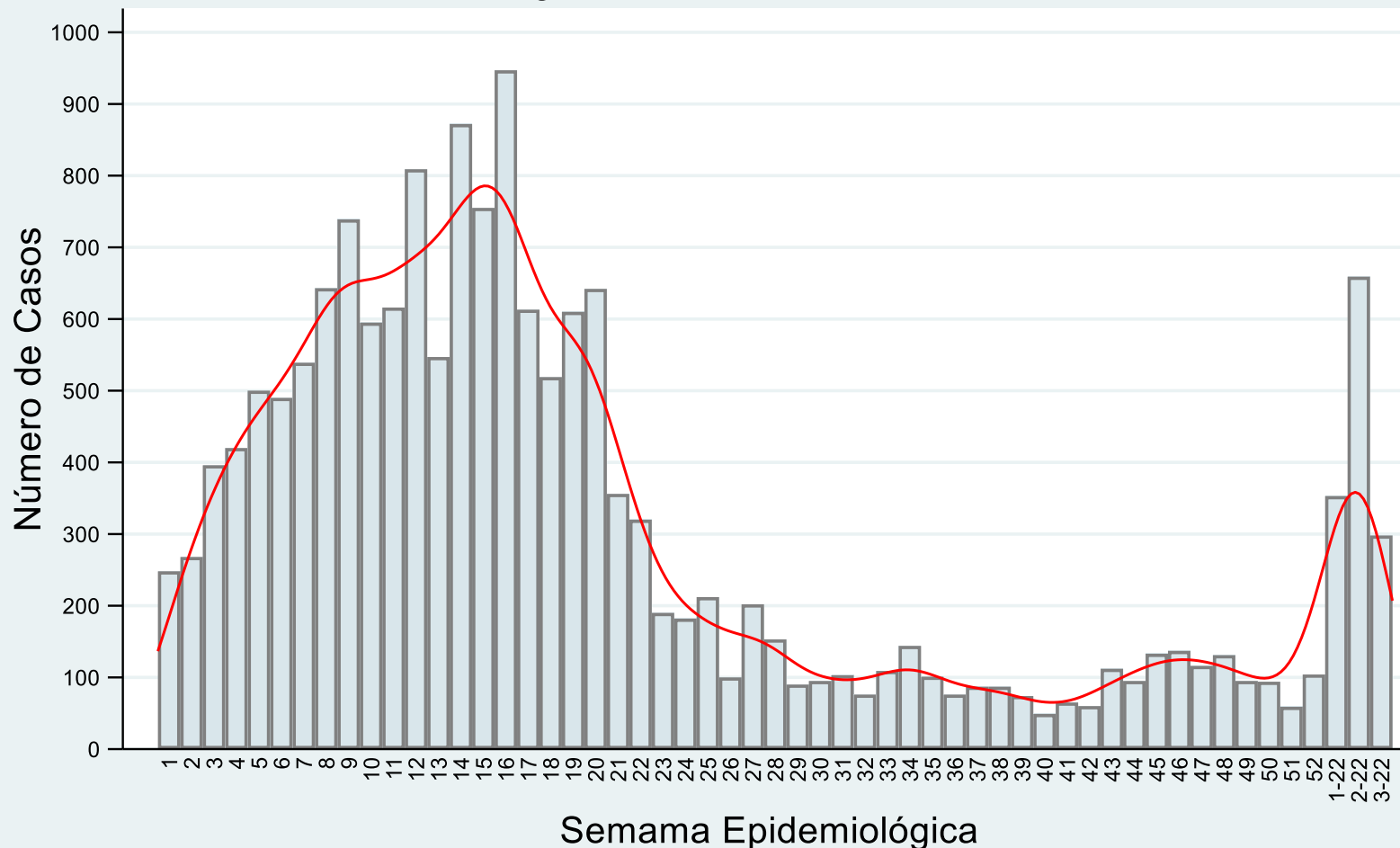


$\bar{X} = 139$

\bar{X} = Promedio de casos en las últimas 16 semanas

Casos confirmados de COVID-19 según fecha de confirmación laboratorial Tumbes, al 22 de Enero 2022 (SE03)

Casos de COVID19 por fecha de confirmación laboratorial
Región de Tumbes al 22ENE22

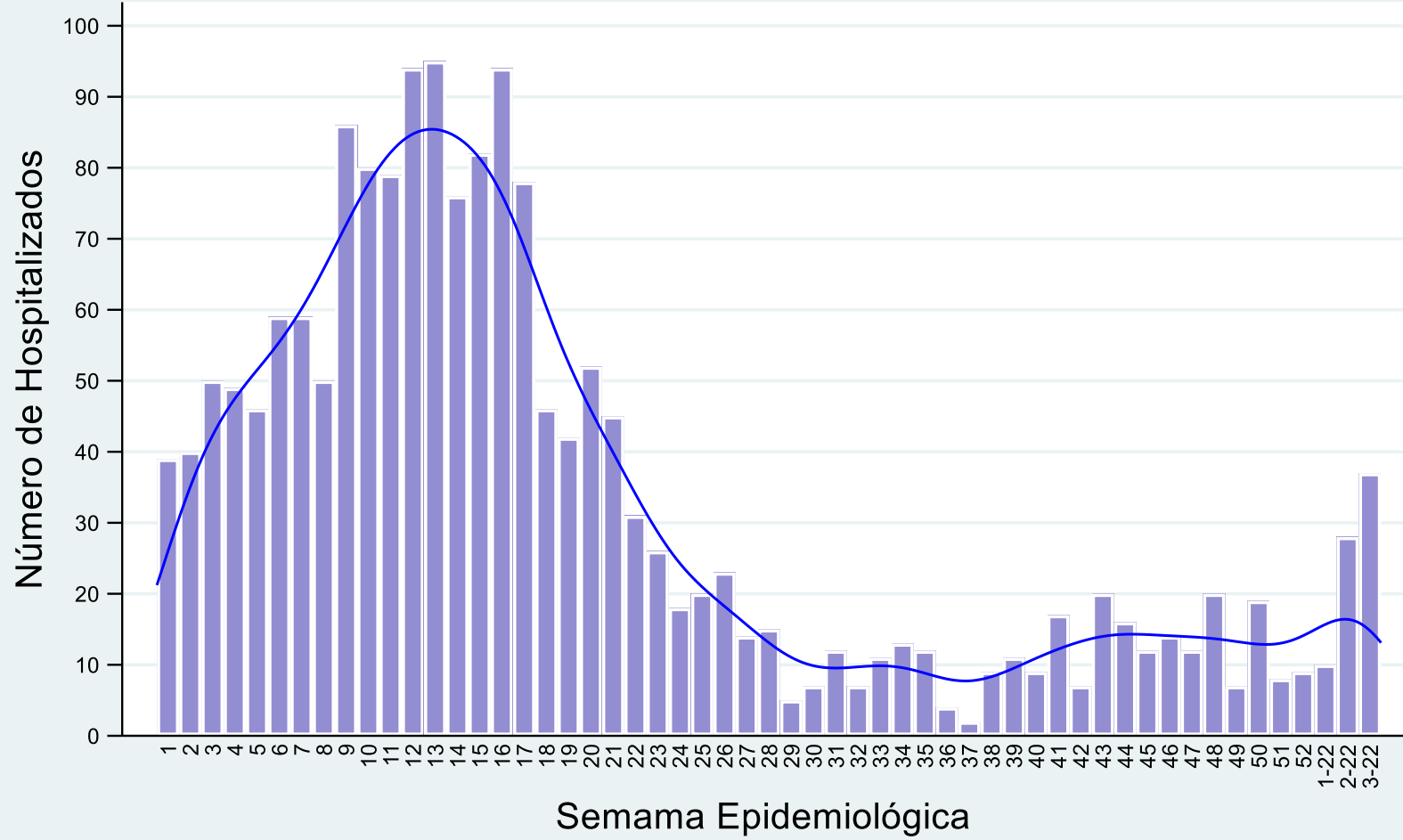


NOTIWeb/SISCovid/NetLab2 - DEE DIRESA Tumbes



Casos hospitalizados por COVID-19 en Tumbes, al 22 de Enero 2022 (SE03)

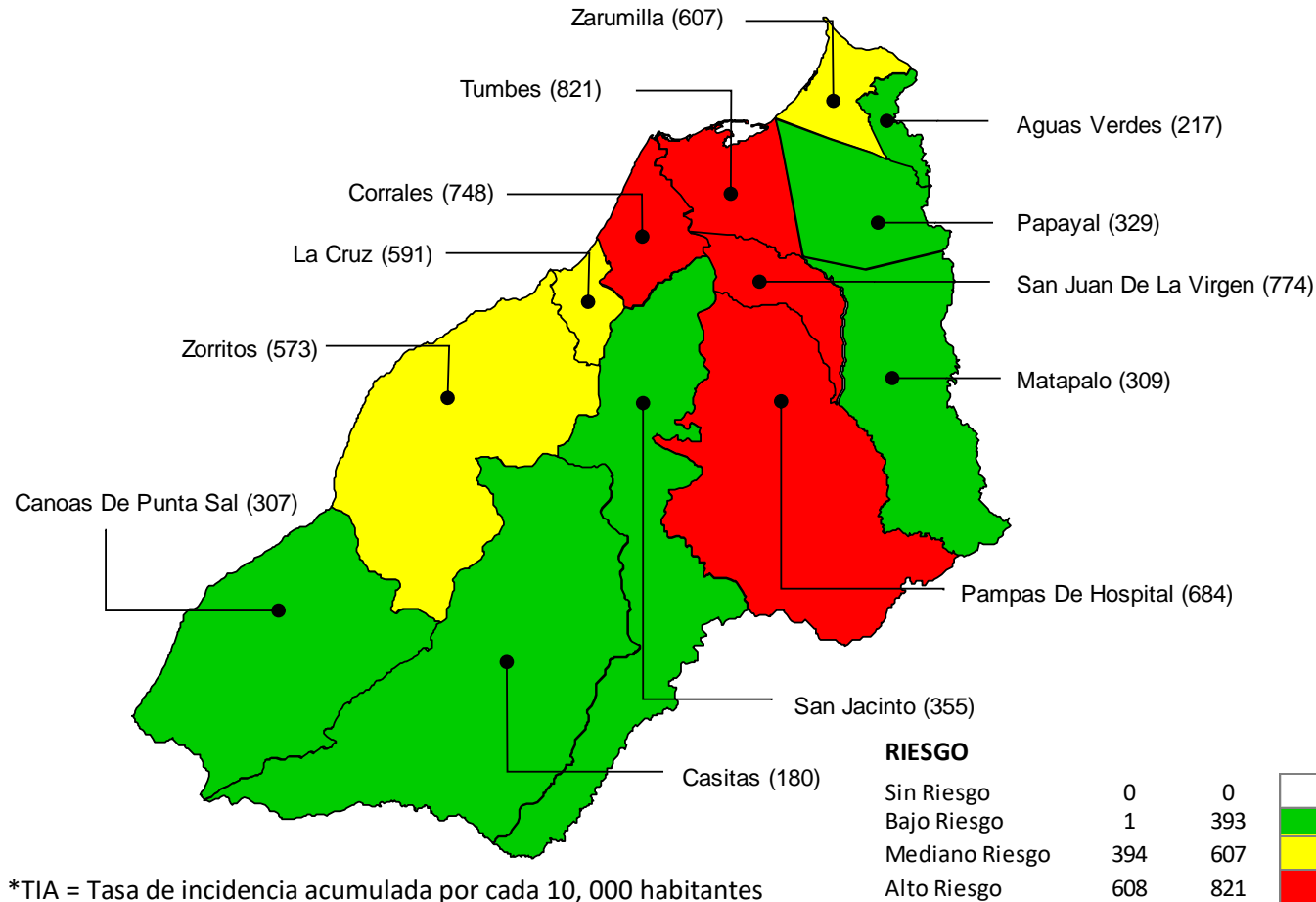
Hospitalizados por COVID19 en Tumbes
Región de Tumbes al 22ENE22



NOTIWeb/SISCovid/NetLab2 - DEE DIRESA Tumbes



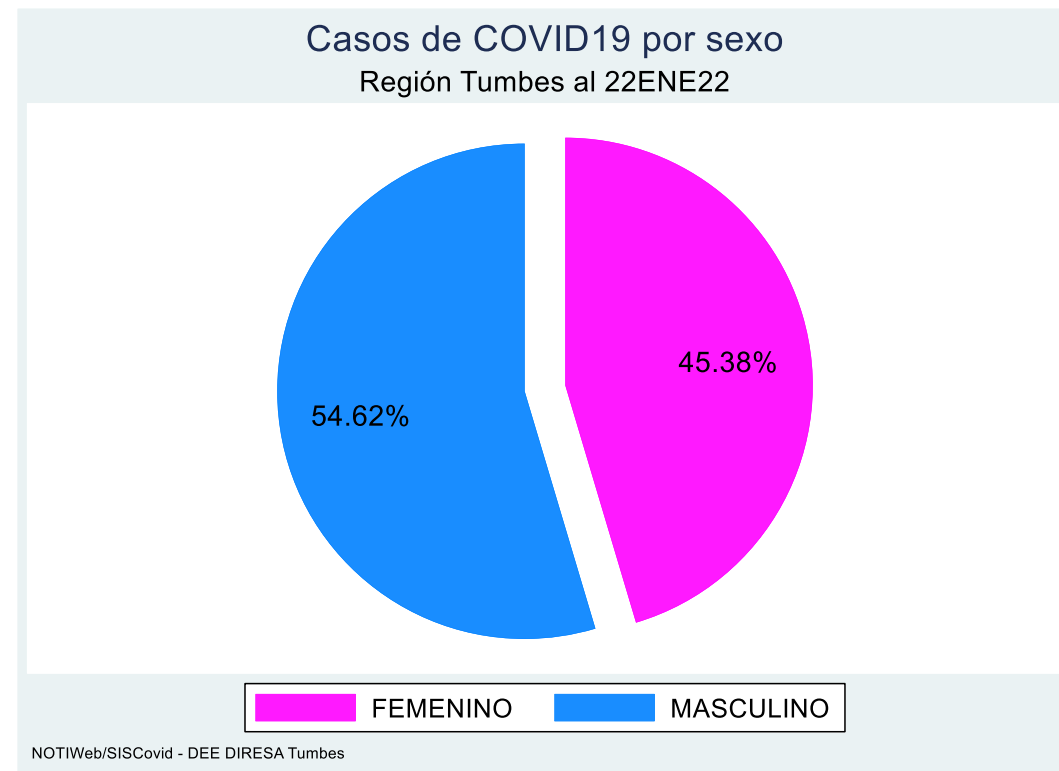
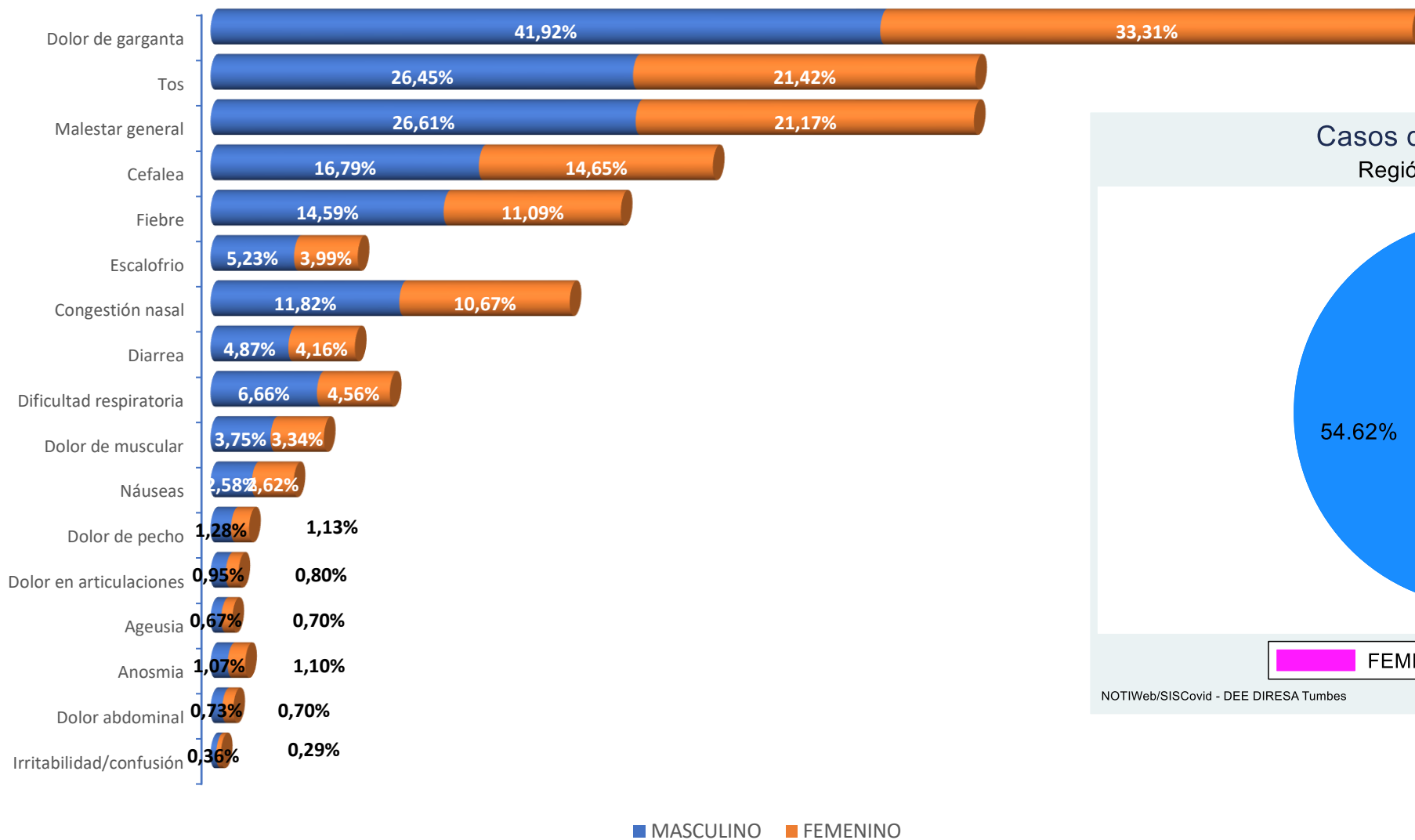
Tasa de incidencia acumulada* de casos confirmados de COVID-19 por distritos. Tumbes, al 22 de Enero 2022 (SE03)



Distrito de Residencia	Casos Confirmados		Casos nuevos	%	Población	TIA*	Tendencia Casos 6 SE
	2020	2021					
CORRALES	1,765	1938	26	11,34%	25,907	748	
TUMBES	14,377	9857	89	57,69%	120,092	821	
SAN JUAN DE LA VIRGEN	173	352	8	2,06%	4,547	774	
PAMPAS DE HOSPITAL	295	537	9	3,14%	7,851	684	
LA CRUZ	732	584	4	3,42%	9,889	591	
ZARUMILLA	1,845	1443	16	8,45%	23,772	607	
ZORRITOS	725	763	14	4,47%	13,317	573	
SAN JACINTO	317	334	5	1,95%	9,421	355	
CANOAS DE PUNTA SAL	153	185	9	1,08%	6,028	307	
PAPAYAL	541	195	1	1,14%	5,930	329	
MATAPALO	99	87	0	0,51%	2,811	309	
CASITAS	22	42	0	0,25%	2,339	180	
AGUAS VERDES	1,040	531	0	3,11%	24,519	217	
OTRAS REGIONES DE PERÚ	237	237	1	1,39%			
ECUADOR	8						
Total	22,329	17,085	182	100,00%	256,423	666	

*TIA = Tasa de incidencia acumulada por cada 10,000 habitantes
Fuente: Dirección Regional de Salud de Tumbes - NotiWeb

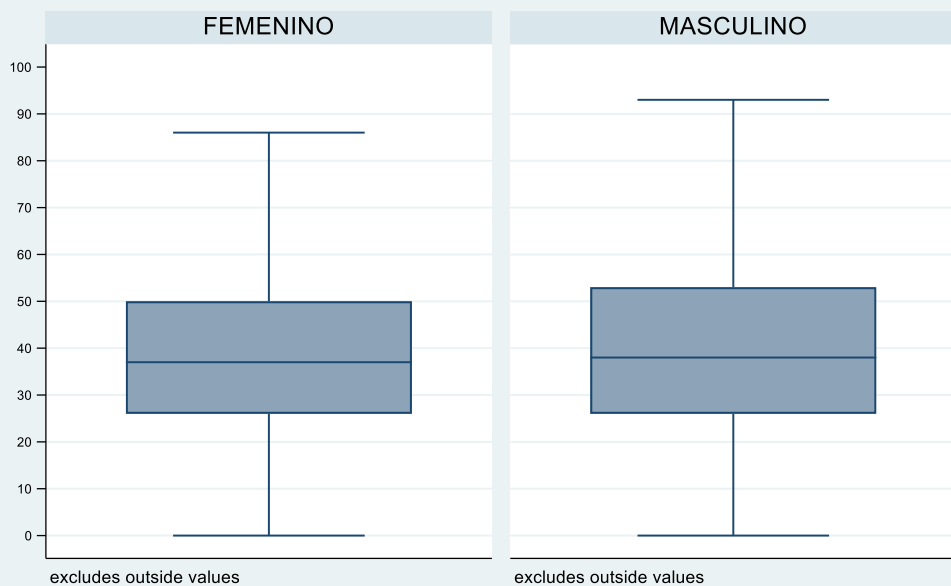
Signos y síntomas por sexo en casos confirmados de COVID-19 Tumbes, al 22 de Enero 2022 (SE03)



Fuente: Dirección Regional de Salud de Tumbes - NotiWeb

Casos confirmados de COVID-19 según grupo etáreo y sexo. Tumbes, al 22 de Enero 2022 (SE03)

Distribución de casos según edad y sexo
Región Tumbes al 22ENE22



NOTIWeb/SISCovid - DEE DIRESA Tumbes

90 años a más

85 a 89 años

80 a 84 años

75 a 79 años

70 a 74 años

65 a 69 años

60 a 64 años

55 a 59 años

50 a 54 años

45 a 49 años

40 a 44 años

35 a 39 años

30 a 34 años

25 a 29 años

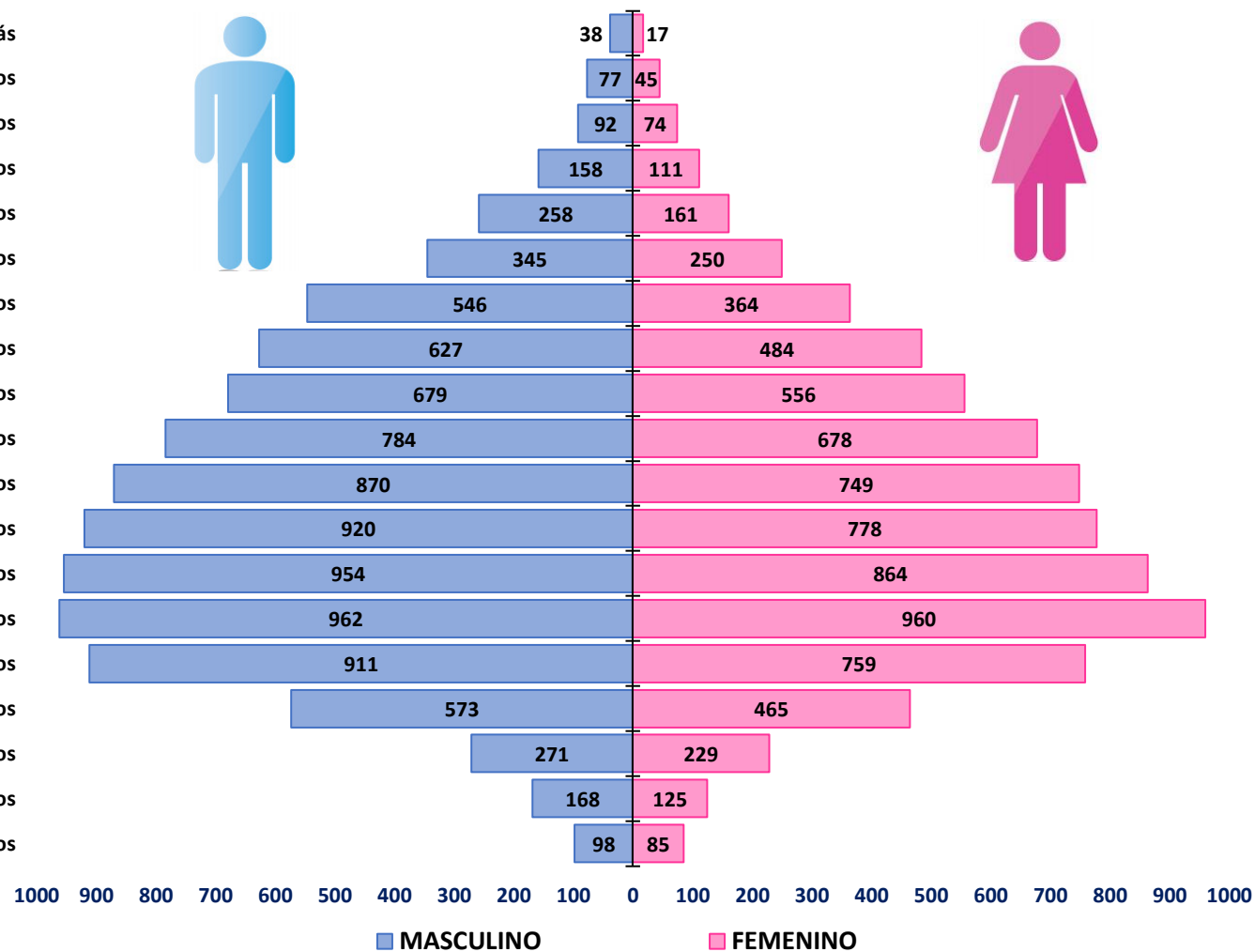
20 a 24 años

15 a 19 años

10 a 14 años

05 a 09 años

00 a 04 años

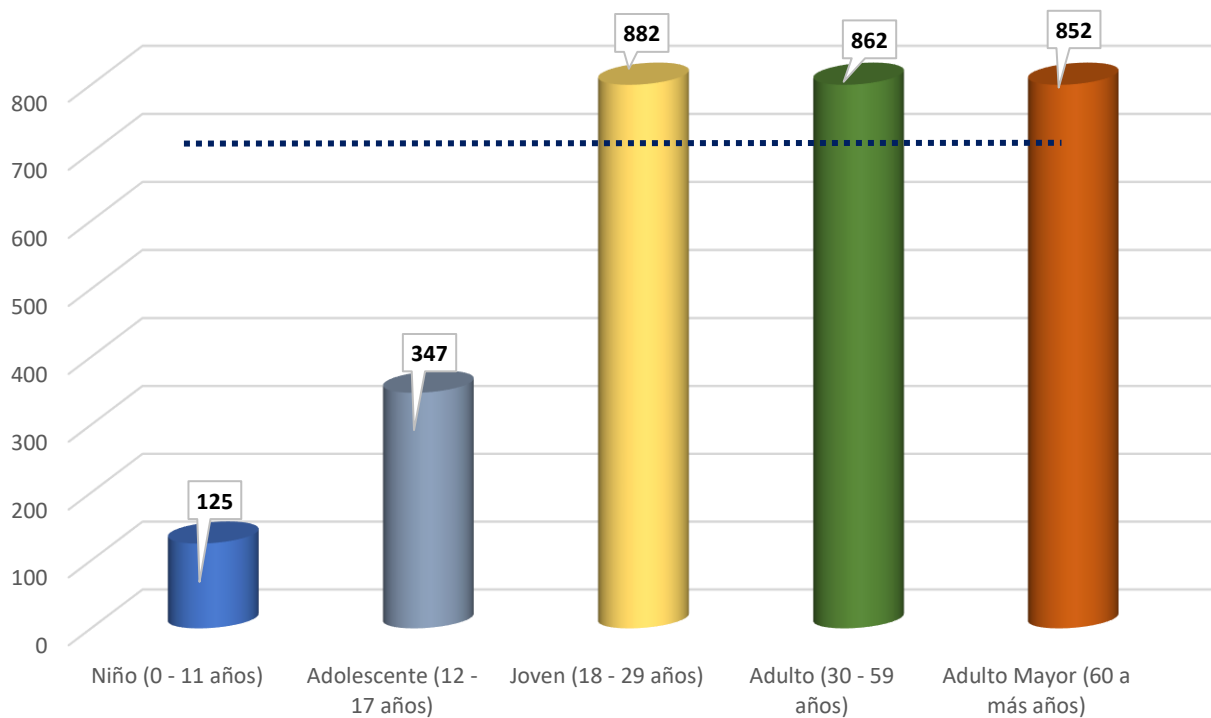


Fuente: Dirección Regional de Salud de Tumbes - NotiWeb

DIRECCIÓN EJECUTIVA
EPIDEMIOLOGÍA



Tasa de incidencia acumulada* de COVID-19 por etapas de vida. Tumbes, al 22 de Enero 2022 (SE03)



Etapas de Vida	Casos	%	Población	TIA *	Tendencia Casos 6 SE
Niño (0 - 11 años)	648	3,79%	51,843	125	
Adolescente (12 - 17 años)	853	4,99%	24,567	347	
Joven (18 - 29 años)	4,105	24,03%	46,564	882	
Adulto (30 - 59 años)	8,943	52,34%	103,700	862	
Adulto Mayor (60 a más años)	2,536	14,84%	29,749	852	
Total	17,085	100,00%	256,423	666	

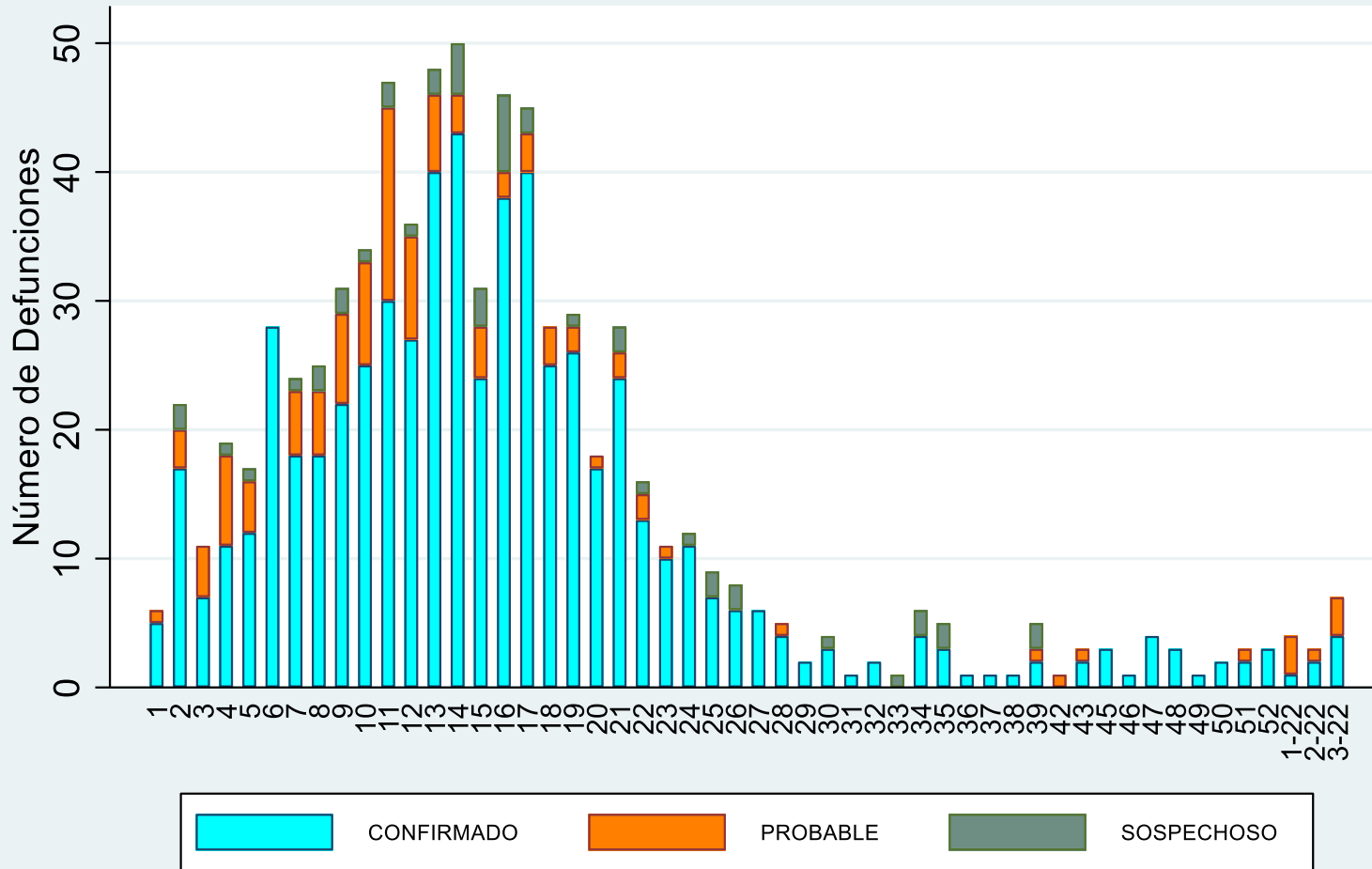
*TIA = Tasa de incidencia acumulada por cada 10, 000 habitantes

Fuente: Dirección Regional de Salud de Tumbes - NotiWeb



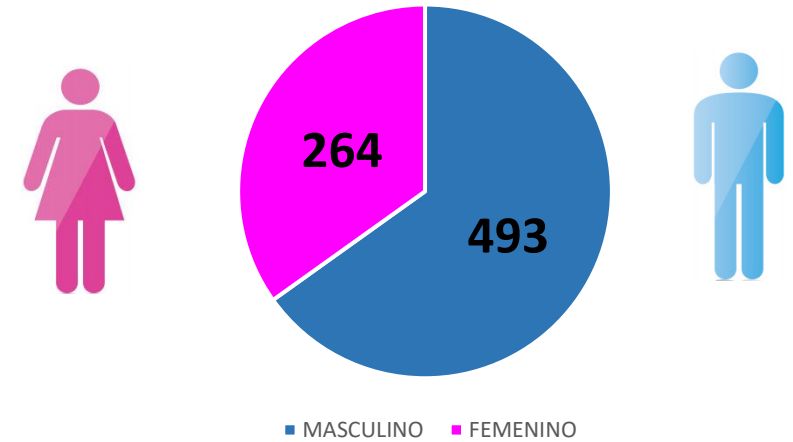
Casos fallecidos confirmados y letalidad* de COVID-19 por sexo y etapas de vida. Tumbes, al 22 de Enero 2022 (SE03)

Defunciones por COVID19 al 22ENE22

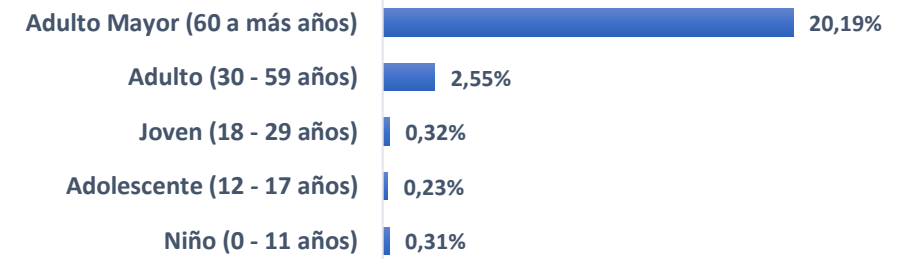


Font: Notiweb DIRESA-Tumbes / SINAEF

Fallecidos por sexo



Letalidad* por etapas de vida



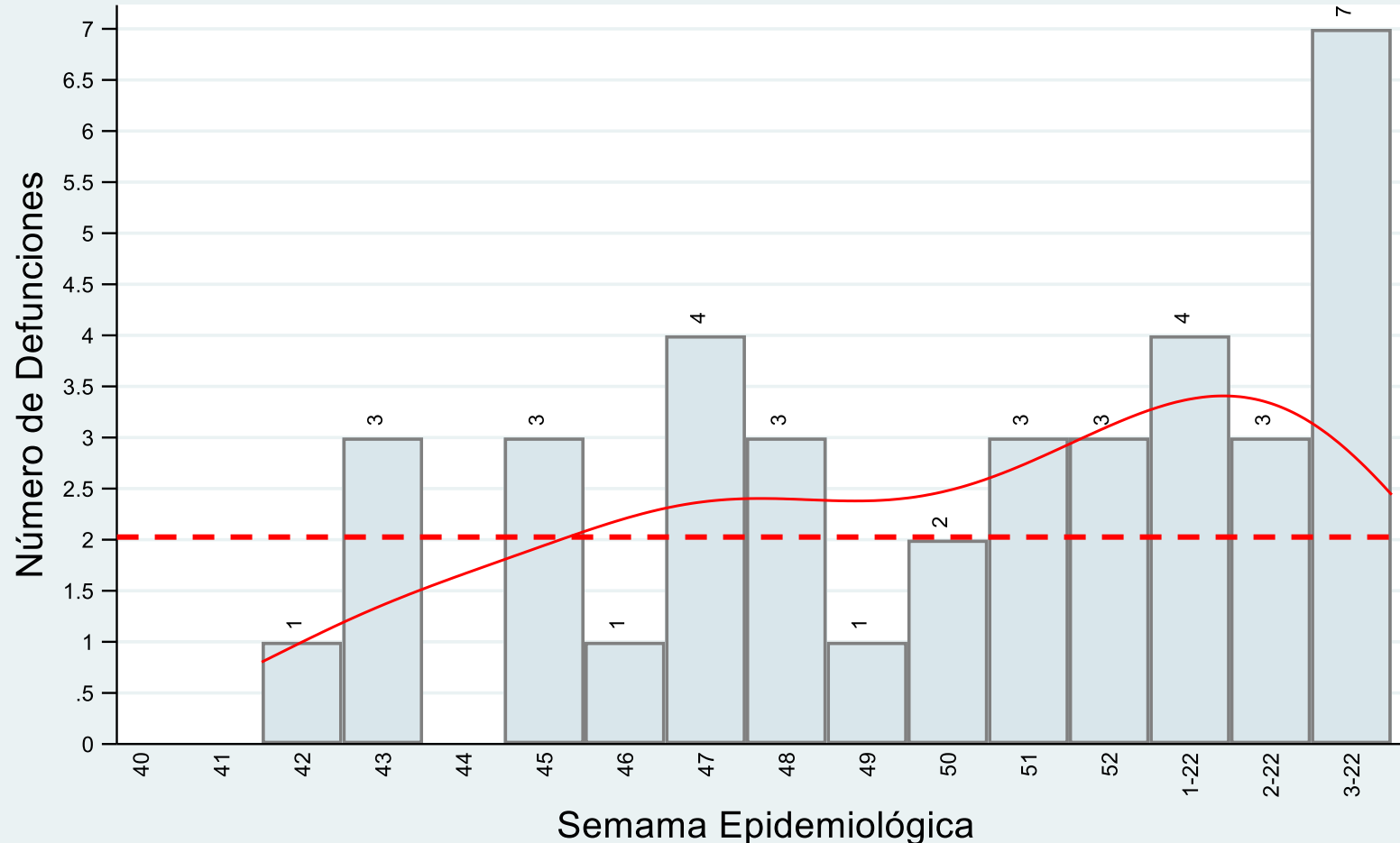
*Letalidad: Relación de fallecidos confirmados entre casos confirmados





Casos fallecidos confirmados y letalidad* de COVID-19 Tumbes, al 22 de Enero 2022 (SE03)

Defunciones por COVID19 últimas 16 semanas Región de Tumbes al 22ENE22

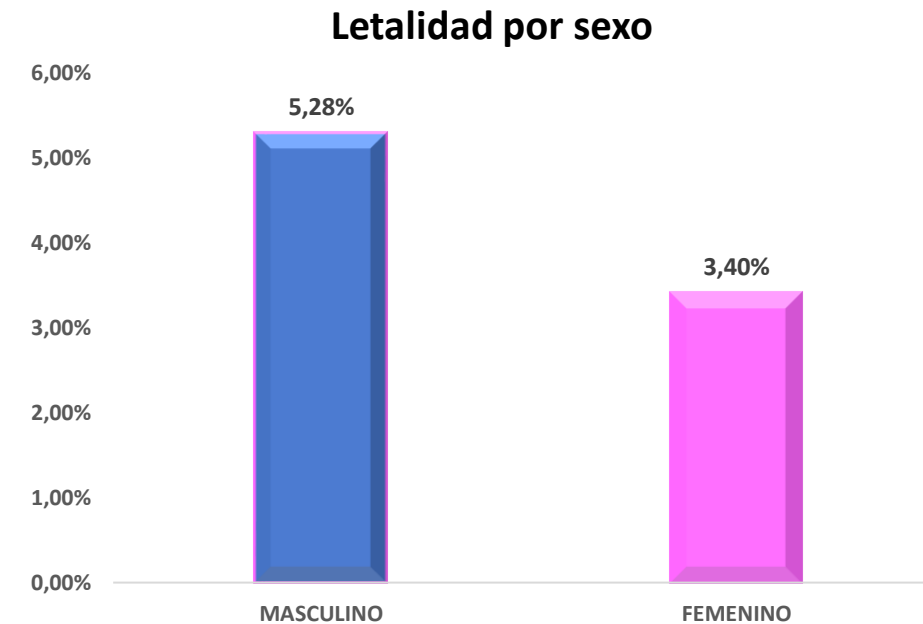
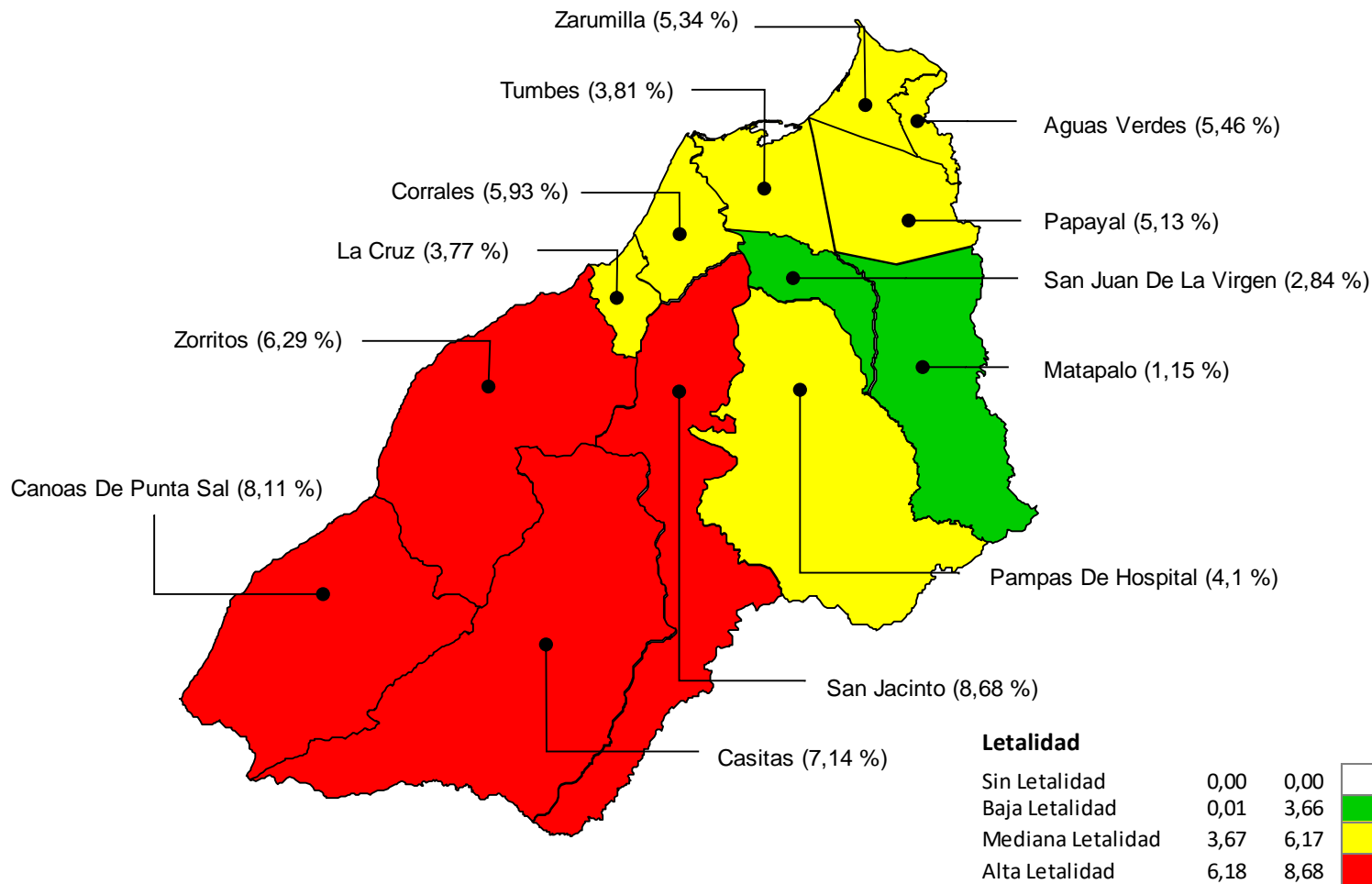


$$\bar{X} = 2$$

\bar{X} = Promedio de fallecidos en las últimas 16 semanas



Mapa de riesgo de letalidad* por distritos (Fallecidos por COVID-19) Tumbes, al 22 de Enero 2022 (SE03)





CLASIFICACIÓN

3,122 Probables
26,379 Sospechosos
8,546 Descartados

Resumen 2021	
Población	256,423
Casos	17,085
Defunciones	757
TIA *	666
Letalidad	4,43%

Resumen 2020	
Población	251,521
Casos	22,329
Defunciones	724
TIA *	888
Letalidad	3,24%

Tasa de Incidencia Acumulada x c/ 10,000 hab. Por Distritos - año 2021

Zarumilla (607)

Tumbes (821)

Corrales (748)

La Cruz (591)

Zorritos (573)

Canoas De Punta Sal (307)

Aguas Verdes (217)

Papayal (329)

San Juan De La Virgen (774)

Matapalo (309)

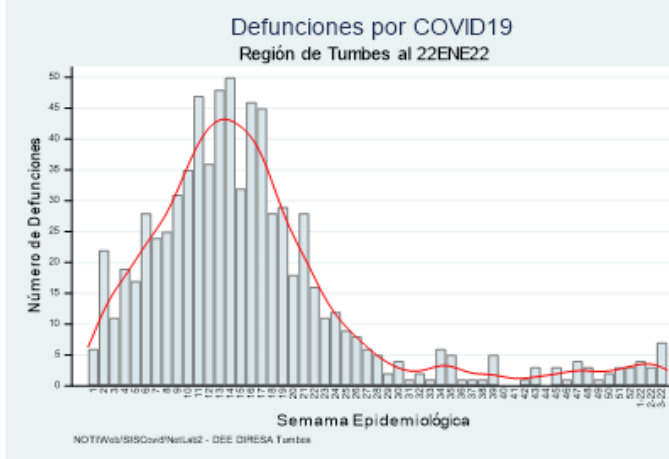
Pampas De Hospital (684)

San Jacinto (355)

Casitas (180)

RIESGO

Sin Riesgo	0	0
Bajo Riesgo	1	393
Mediano Riesgo	394	607
Alto Riesgo	608	821

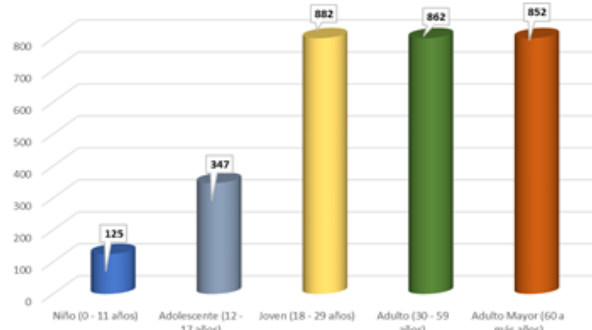


Mortalidad* 30,10

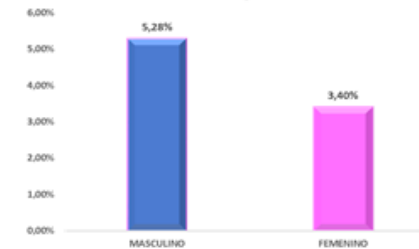
Letalidad por Distritos

Distrito	Letalidad %
San Jacinto	8,68
Canoas De Punta Sal	8,11
Casitas	7,14
Zorritos	6,29
Corrales	5,93
Aguas Verdes	5,46
Zarumilla	5,34
Papayal	5,13
Pampas De Hospital	4,10
Tumbes	3,81
La Cruz	3,77
San Juan De La Virgen	2,84
Matapalo	1,15

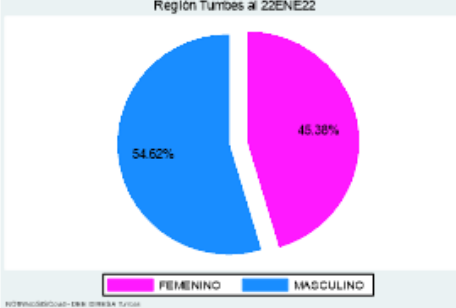
Tasa de Incidencia Acumulada x c/ 10,000 hab. por Etapas de Vida



Letalidad por sexo



Casos de COVID19 por sexo Región Tumbes al 22ENE22



Letalidad*** por etapas de Vida

Adulto Mayor (60 a más años)	20,19%
Adulto (30 - 59 años)	2,55%
Joven (18 - 29 años)	0,32%
Adolescente (12 - 17 años)	0,23%
Niño (0 - 11 años)	0,31%

* Mortalidad: fallecidos confirmados por 10,000 hab.

** Todas las causas de mortalidad: fallecidos confirmados y sospechosos



SITUACIÓN DE LA REGION DE TUMBES

COVID-19



Casos

2021	17,085
2020	22,329



Casos Recuperados

13,287
16,891



Fallecidos

757
724



Hospitalizados

Camas Habilitadas	69
Camas Ocupadas	20



Pacientes en UCI

14
05



Prov. TUMBES 50 51 52 01 02 03

Tumbes	45	19	32	202	319	192
Corrales	9	11	17	40	73	41
La Cruz	1	3	5	8	55	5
Pampas De Hospital	4	1	2	12	16	9
San Jacinto	0	2	2	8	7	5
San Juan De La Virgen	1	1	1	6	18	9
Total	60	37	59	276	488	261



Prov. Cont Villar 50 51 52 01 02 03

Zorritos	6	2	3	37	59	5
Casitas	1	0	0	1	4	0
Canoas De Punta Sal	2	10	13	6	14	0
Total	9	12	16	44	77	5

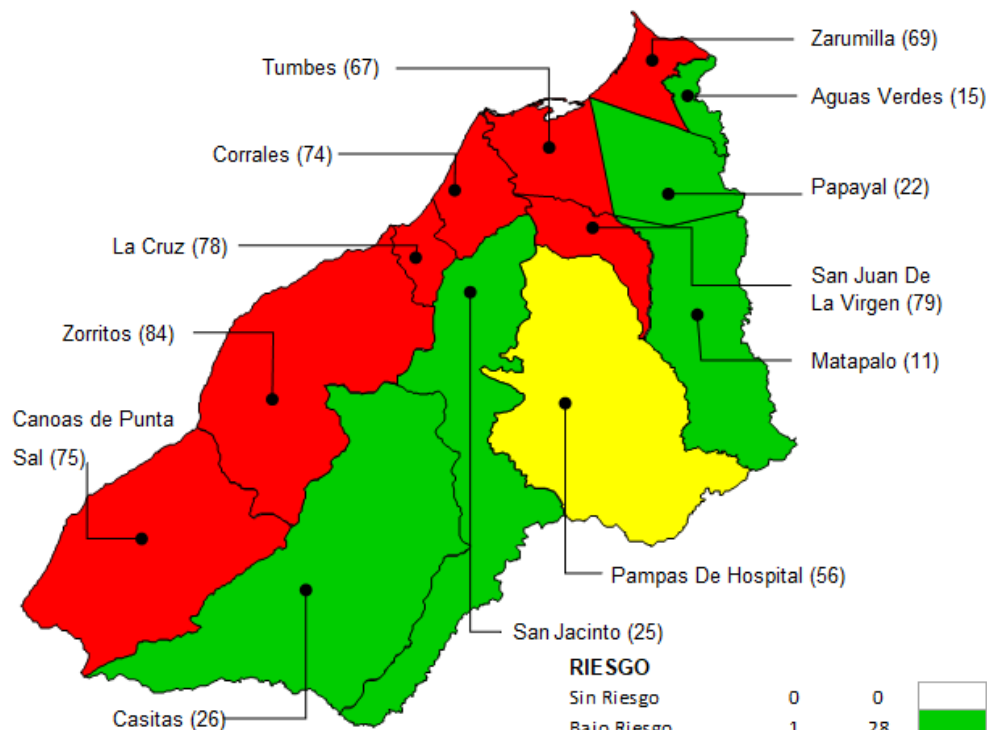


Prov. Zarumilla 50 51 52 01 02 03

Zarumilla	21	3	23	25	63	29
Aguas Verdes	2	7	1	7	18	1
Matapalo	0	0	0	0	3	0
Papayal	0	0	4	1	7	1
Total	23	10	28	33	91	31

Tasa de Incidencia acumulada S.E. 50 - 03(22)

Región Tumbes por 10,000 hab.



RIESGO

Sin Riesgo	0	0
Bajo Riesgo	1	28
Mediano Riesgo	29	56
Alto Riesgo	57	84



Prov. TUMBES 50 51 52 01 02 03

Tumbes	1	2	1	1	1	5
Corrales	0	0	0	0	1	0
La Cruz	0	0	0	0	0	0
Pampas De Hospital	0	0	0	0	0	0
San Jacinto	0	0	0	1	0	0
San Juan De La Virgen	0	0	0	1	0	0
Total	1	2	1	3	2	5



Prov. Cont Villar 50 51 52 01 02 03

Zorritos	0	0	1	0	0	1
Casitas	0	0	0	0	0	0
Canoas De Punta Sal	0	1	0	0	0	0
Total	0	1	1	0	0	1



Prov. Zarumilla 50 51 52 01 02 03

Zarumilla	1	0	1	1	0	0
Aguas Verdes	0	0	0	0	0	0
Matapalo	0	0	0	0	0	0
Papayal	0	0	0	0	1	1
Total	1	0	1	1	1	1