



PERÚ

MINISTERIO
DE SALUD

CENTRO NACIONAL DE
EPIDEMIOLOGÍA, PREVENCIÓN
Y CONTROL DE ENFERMEDADES

DIRECCIÓN REGIONAL
DE SALUD TUMBES



SALA SITUACIONAL

REGIÓN TUMBES



COVID-19

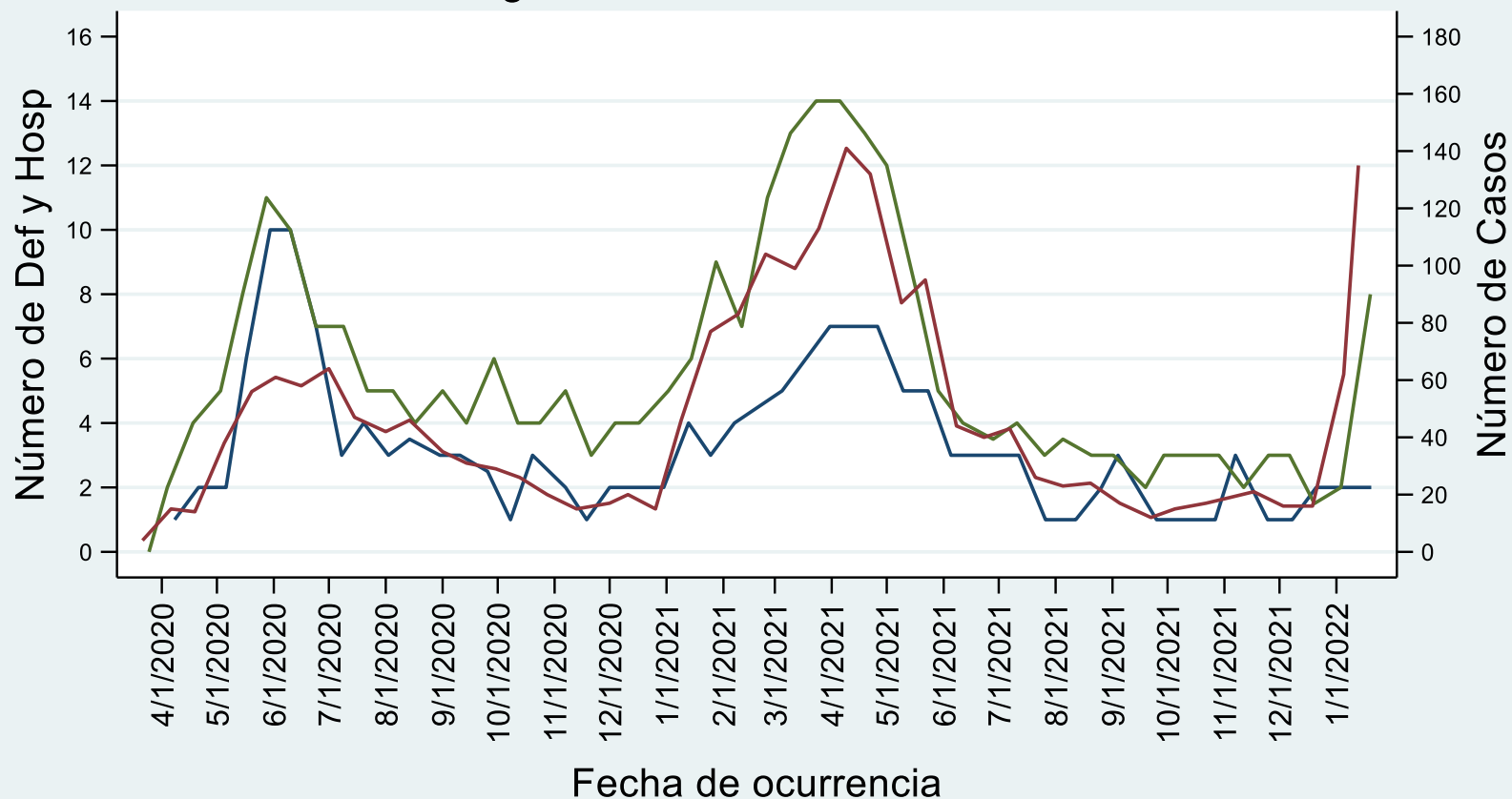
TUMBES AL 24 DE ENERO DEL 2022
Semana Epidemiológica 04

DIRECCIÓN EJECUTIVA
EPIDEMIOLOGÍA



Comportamiento de COVID-19 en Tumbes, al 24 de Enero 2022 (SE04)

Comportamiento de la pandemia por COVID 19 Región de Tumbes al 24ENE22



DEE-Fuente Notiweb/SINADEF/NetLab2

Resumen 2020	
Población	251,521
Casos	22,329
Defunciones	724
TIA*	888
Letalidad	3.24%

Resumen 2021	
Población	256,423
Casos	17,504
Defunciones	760
TIA*	683
Letalidad	4,34%

*TIA = Tasa de incidencia acumulada por cada 10,000 habitantes

* Tasa de Letalidad

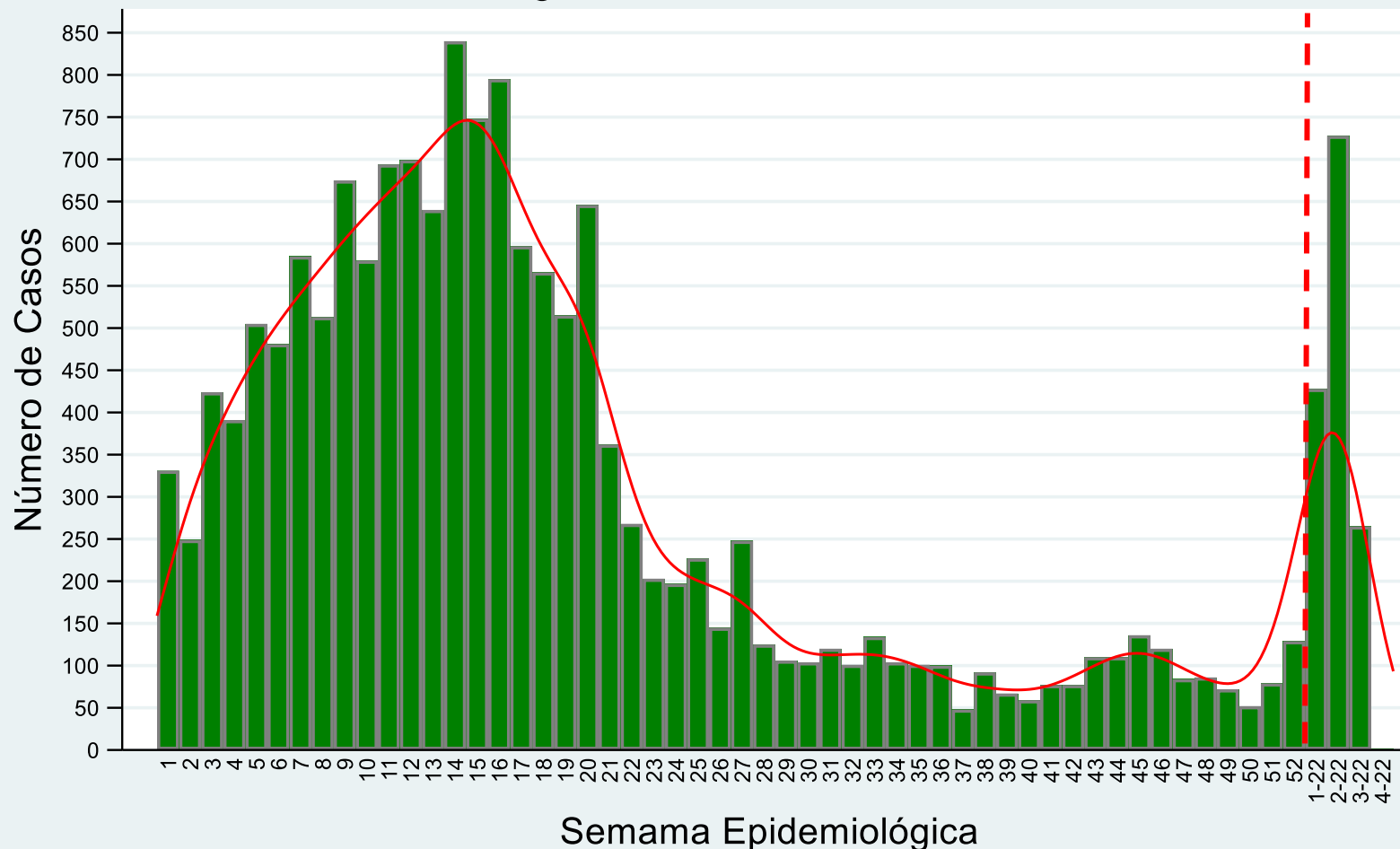
$$\frac{\text{N}^\circ \text{ Defunciones}}{\text{N}^\circ \text{ Casos}}$$

DIRECCIÓN EJECUTIVA
EPIDEMIOLOGÍA



Casos confirmados de COVID-19 según fecha de inicio de síntomas Tumbes, al 24 de Enero 2022 (SE04)

Casos de COVID19 por fecha de inicio de síntomas Región de Tumbes al 24ENE22



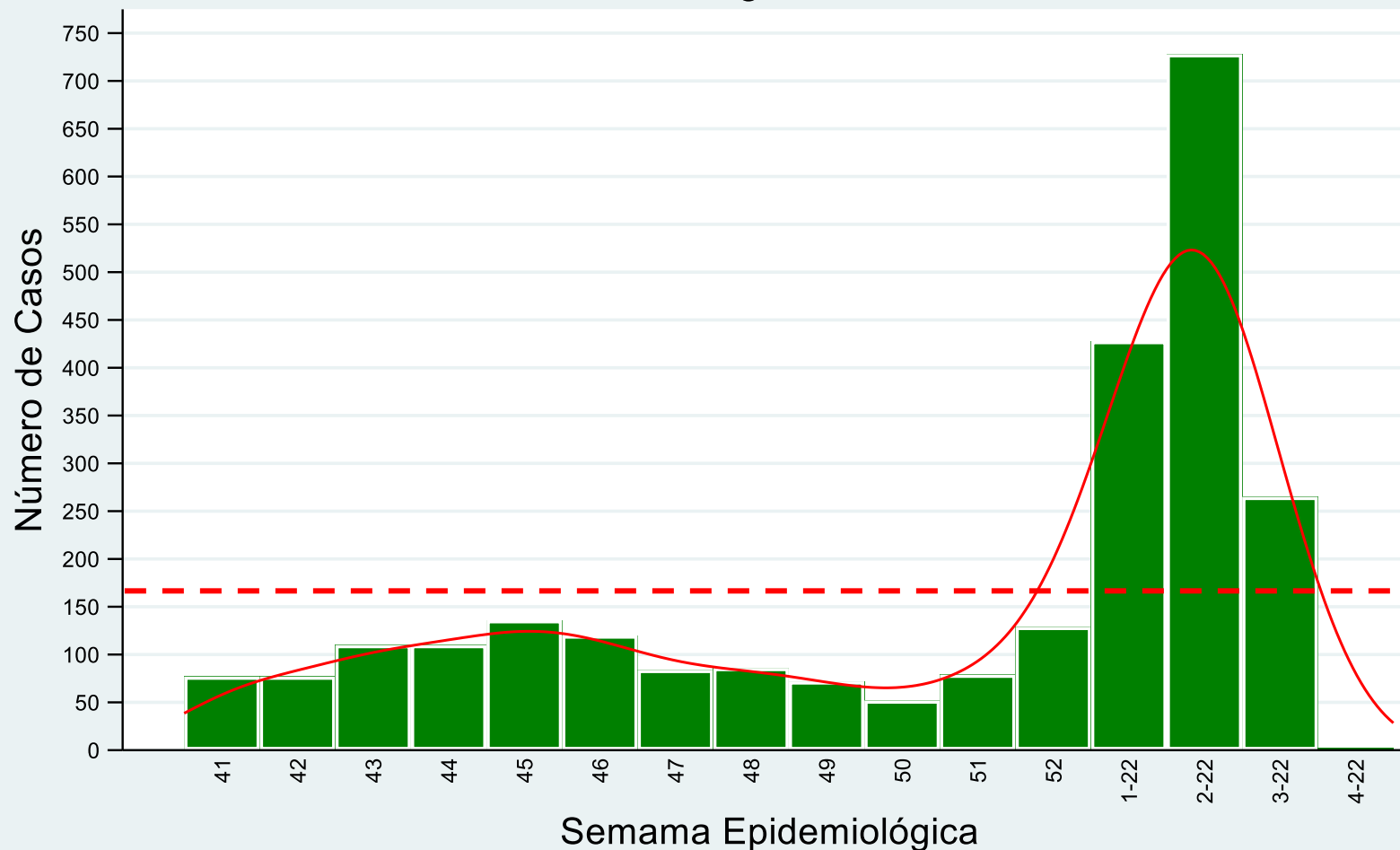
NOTIWeb/SISCovid/NetLab2 - DEE DIRESA Tumbes

DIRECCIÓN EJECUTIVA
EPIDEMIOLOGÍA



Casos confirmados de COVID-19 según fecha de inicio de síntomas Tumbes, al 24 de Enero 2022 (SE04)

Casos de COVID19 por fecha de inicio de síntomas Últimas 16 semanas - Región de Tumbes al 24ENE22

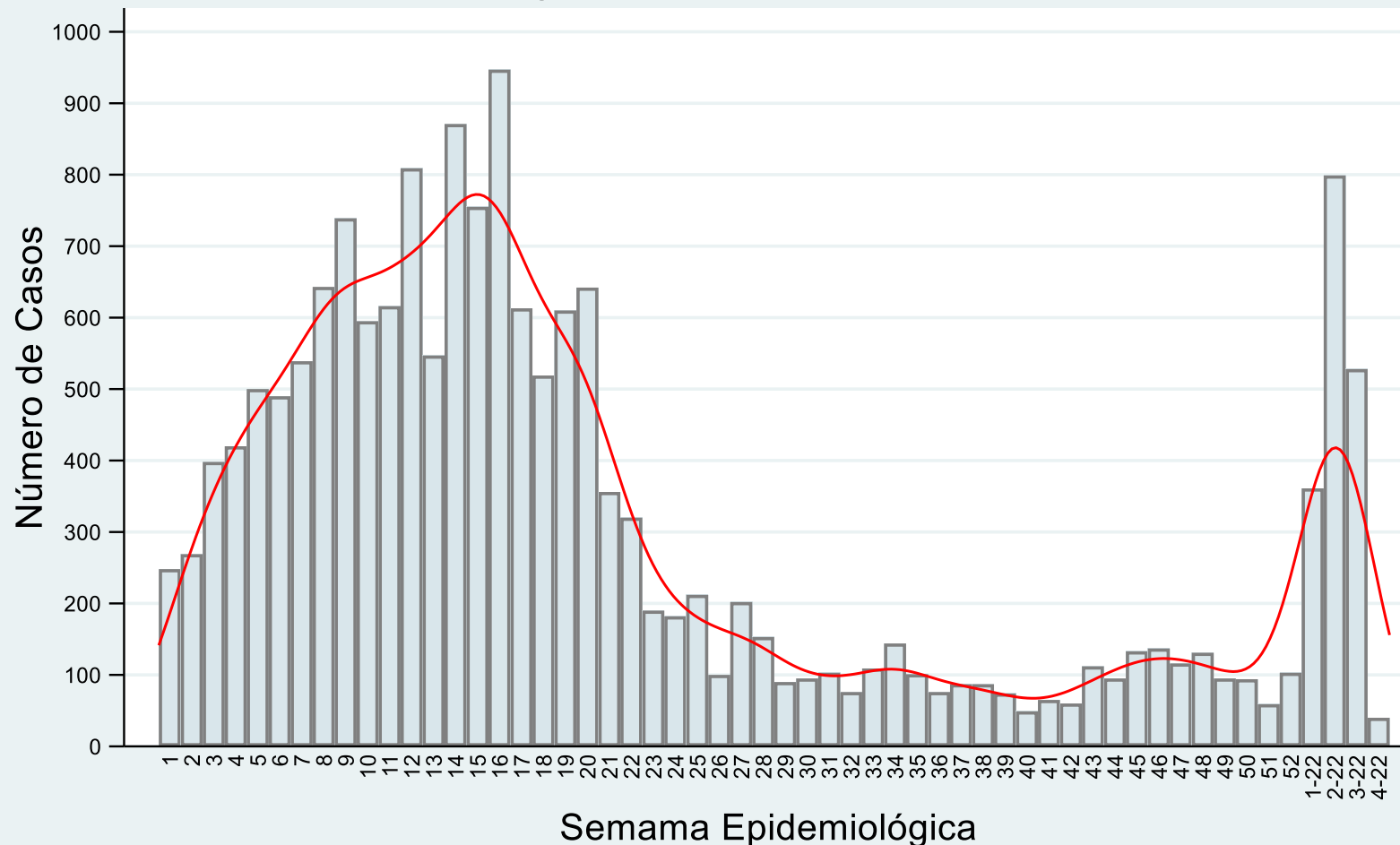


$\bar{X} = 160$

\bar{X} = Promedio de casos en las últimas 16 semanas

Casos confirmados de COVID-19 según fecha de confirmación laboratorial Tumbes, al 24 de Enero 2022 (SE04)

Casos de COVID19 por fecha de confirmación laboratorial
Región de Tumbes al 24ENE22

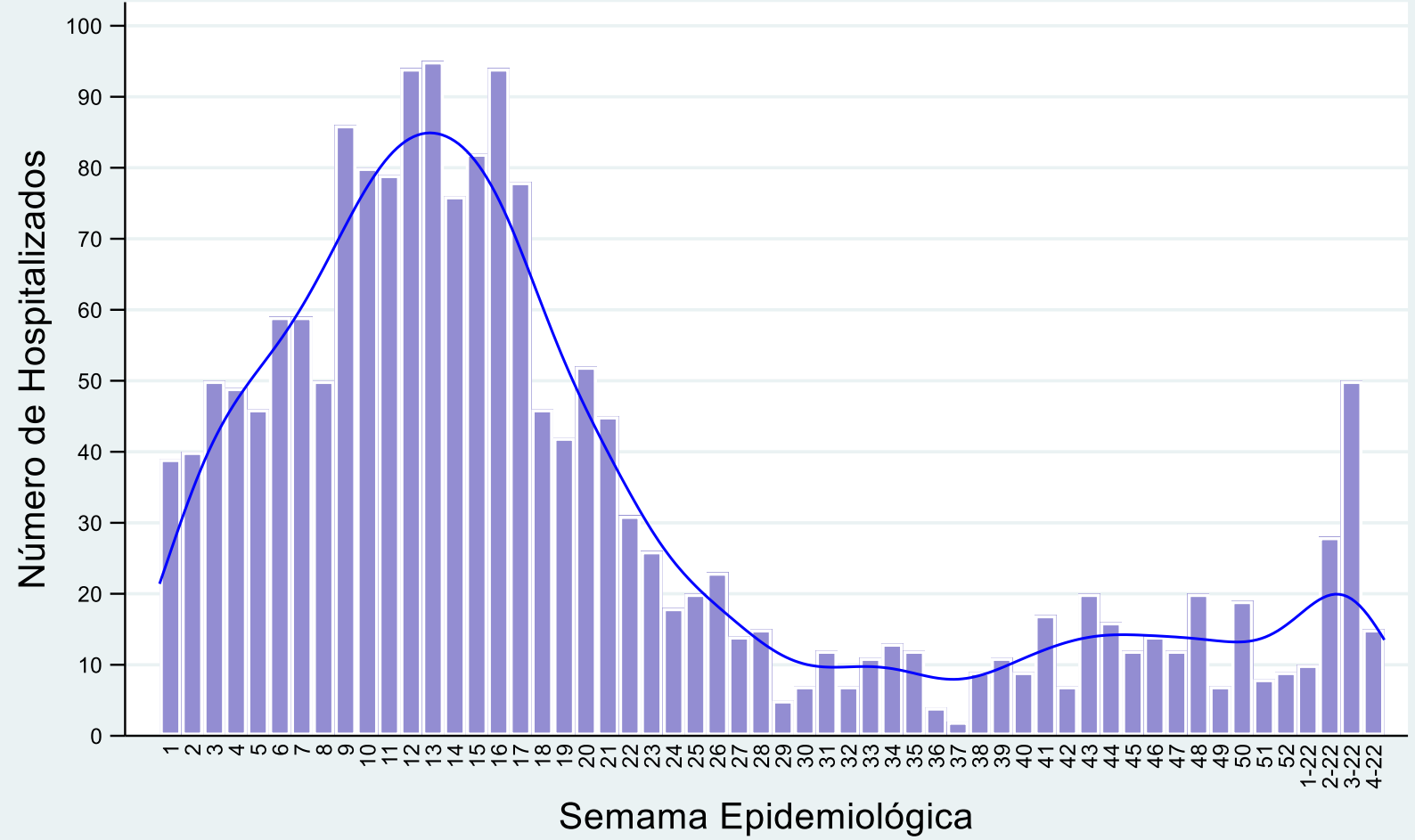


NOTIWeb/SISCovid/NetLab2 - DEE DIRESA Tumbes



Casos hospitalizados por COVID-19 en Tumbes, al 24 de Enero 2022 (SE04)

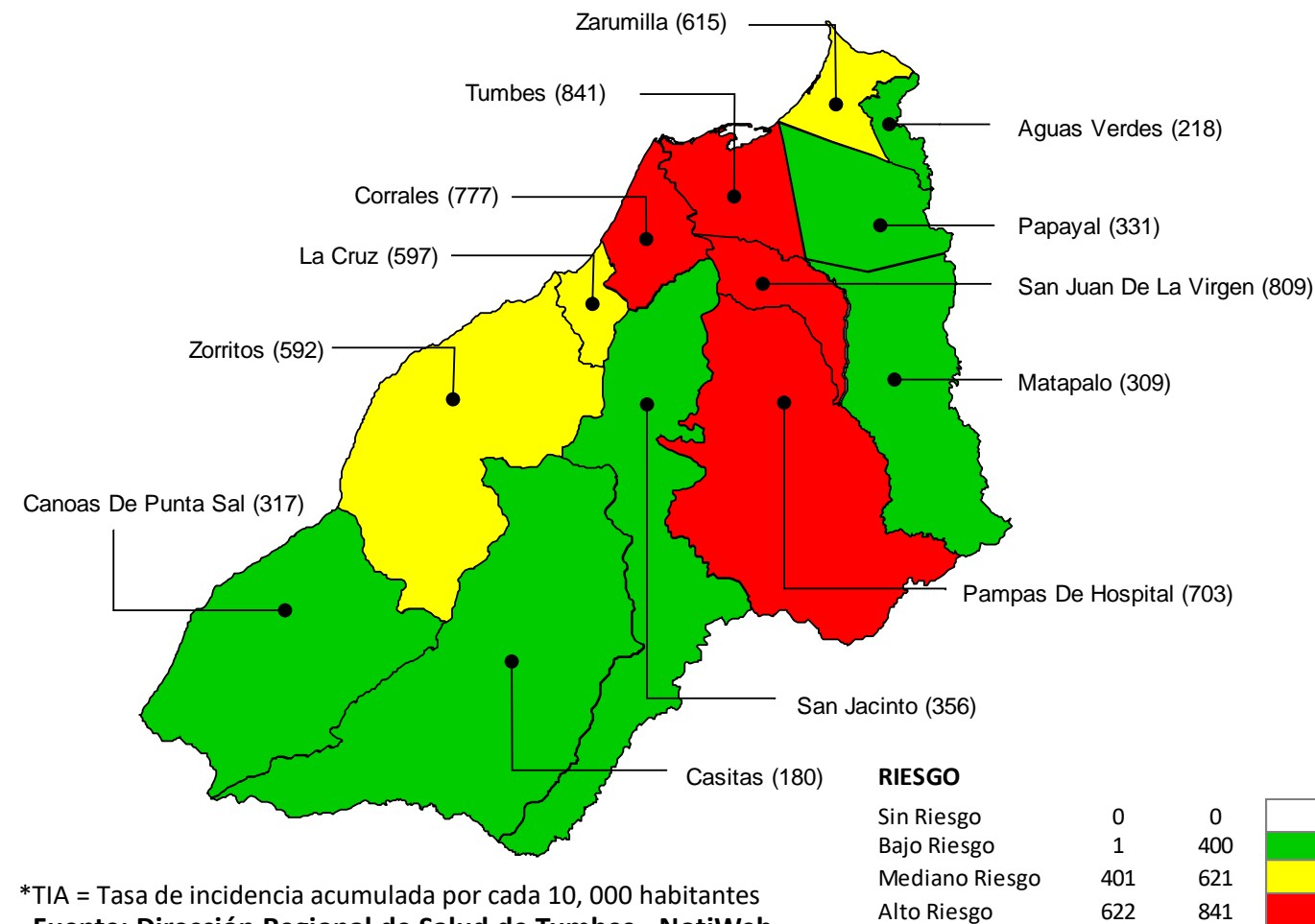
Hospitalizados por COVID19 en Tumbes Región de Tumbes al 24ENE22



NOTIWeb/SISCovid/NetLab2 - DEE DIRESA Tumbes

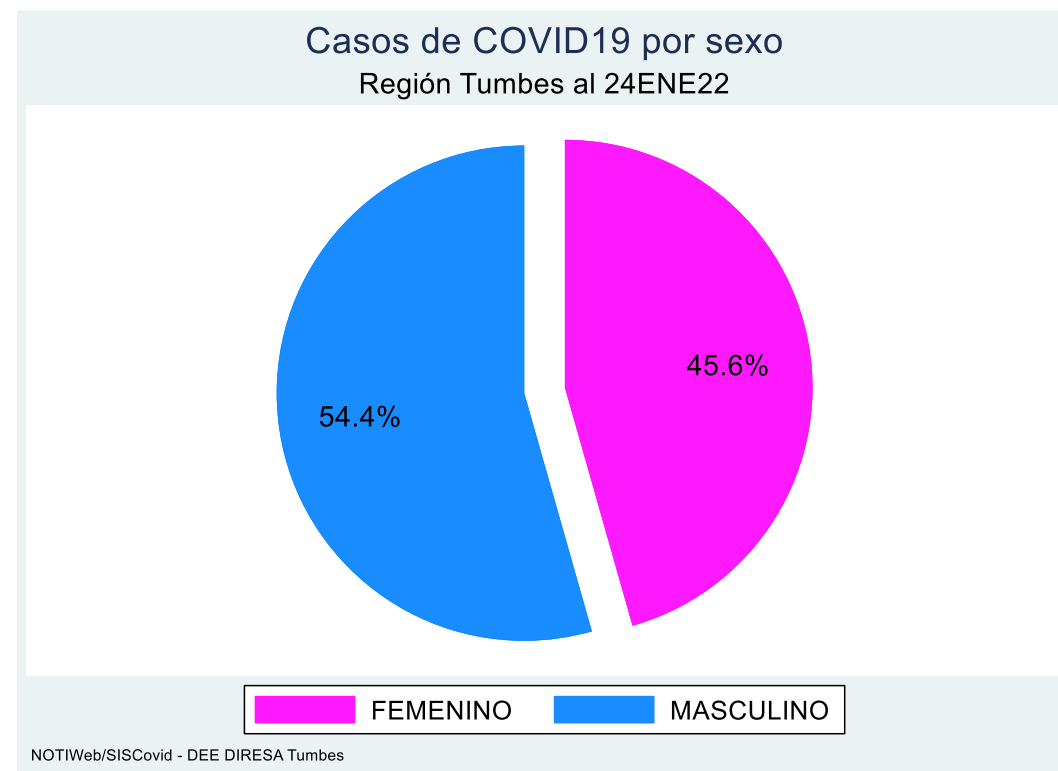
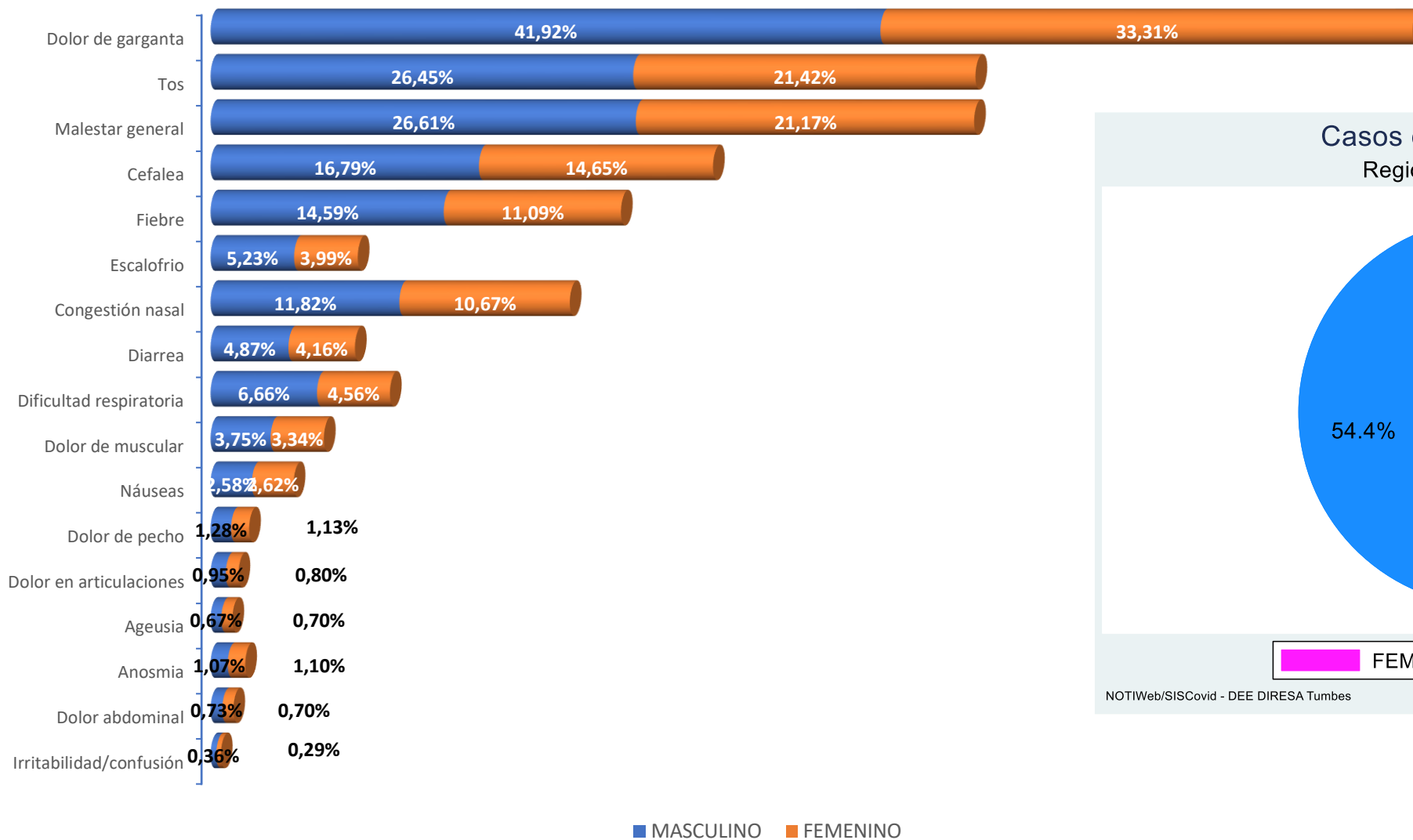


Tasa de incidencia acumulada* de casos confirmados de COVID-19 por distritos. Tumbes, al 24 de Enero 2022 (SE04)



Distrito de Residencia	Casos Confirmados		Casos nuevos	%	Población	TIA*	Tendencia Casos 6 SE
	2020	2021					
CORRALES	1,765	2013	34	11,50%	25,907	777	
TUMBES	14,377	10105	147	57,73%	120,092	841	
SAN JUAN DE LA VIRGEN	173	368	2	2,10%	4,547	809	
PAMPAS DE HOSPITAL	295	552	7	3,15%	7,851	703	
LA CRUZ	732	590	3	3,37%	9,889	597	
ZARUMILLA	1,845	1462	11	8,35%	23,772	615	
ZORRITOS	725	789	7	4,51%	13,317	592	
SAN JACINTO	317	335	0	1,91%	9,421	356	
CANOAS DE PUNTA SAL	153	191	6	1,09%	6,028	317	
PAPAYAL	541	196	1	1,12%	5,930	331	
MATAPALO	99	87	0	0,50%	2,811	309	
CASITAS	22	42	0	0,24%	2,339	180	
AGUAS VERDES	1,040	535	4	3,06%	24,519	218	
OTRAS REGIONES DE PERÚ	237	239	1	1,37%			
ECUADOR	8						
Total	22,329	17,504	223	100,00%	256,423	683	

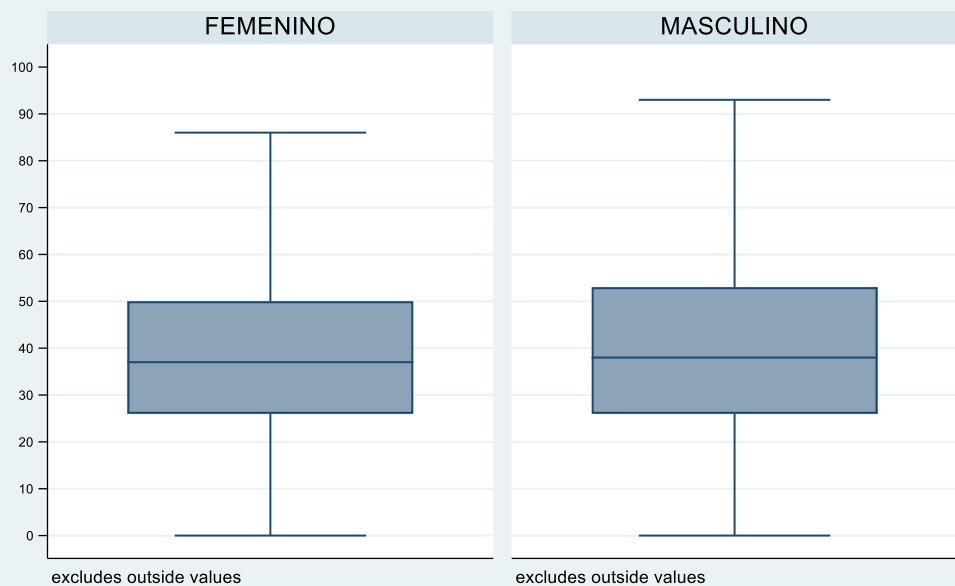
Signos y síntomas por sexo en casos confirmados de COVID-19 Tumbes, al 24 de Enero 2022 (SE04)



Fuente: Dirección Regional de Salud de Tumbes - NotiWeb

Casos confirmados de COVID-19 según grupo etáreo y sexo. Tumbes, al 24 de Enero 2022 (SE04)

Distribución de casos según edad y sexo
Región Tumbes al 24ENE22



NOTIWeb/SISCovid - DEE DIRESA Tumbes

90 años a más

85 a 89 años

80 a 84 años

75 a 79 años

70 a 74 años

65 a 69 años

60 a 64 años

55 a 59 años

50 a 54 años

45 a 49 años

40 a 44 años

35 a 39 años

30 a 34 años

25 a 29 años

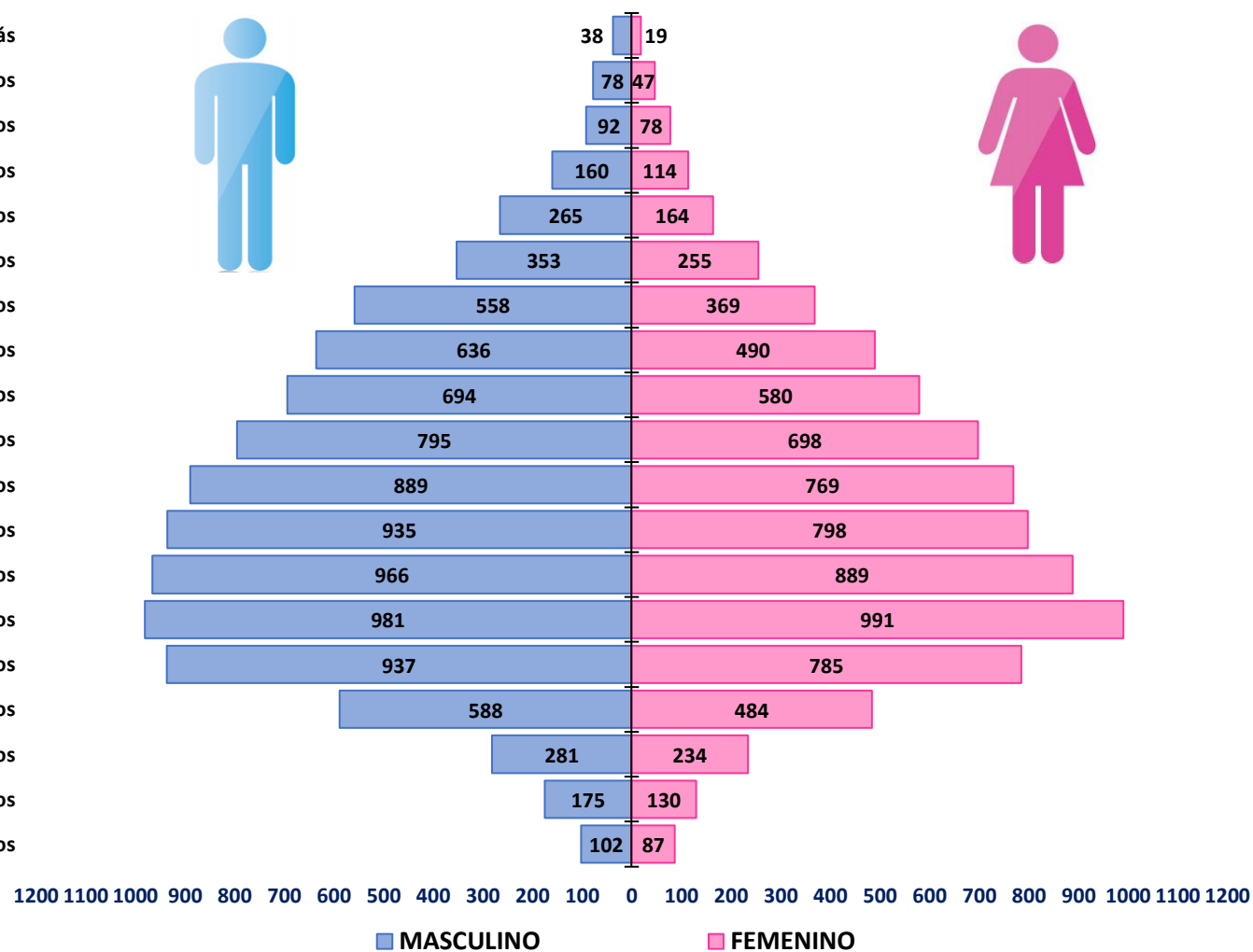
20 a 24 años

15 a 19 años

10 a 14 años

05 a 09 años

00 a 04 años

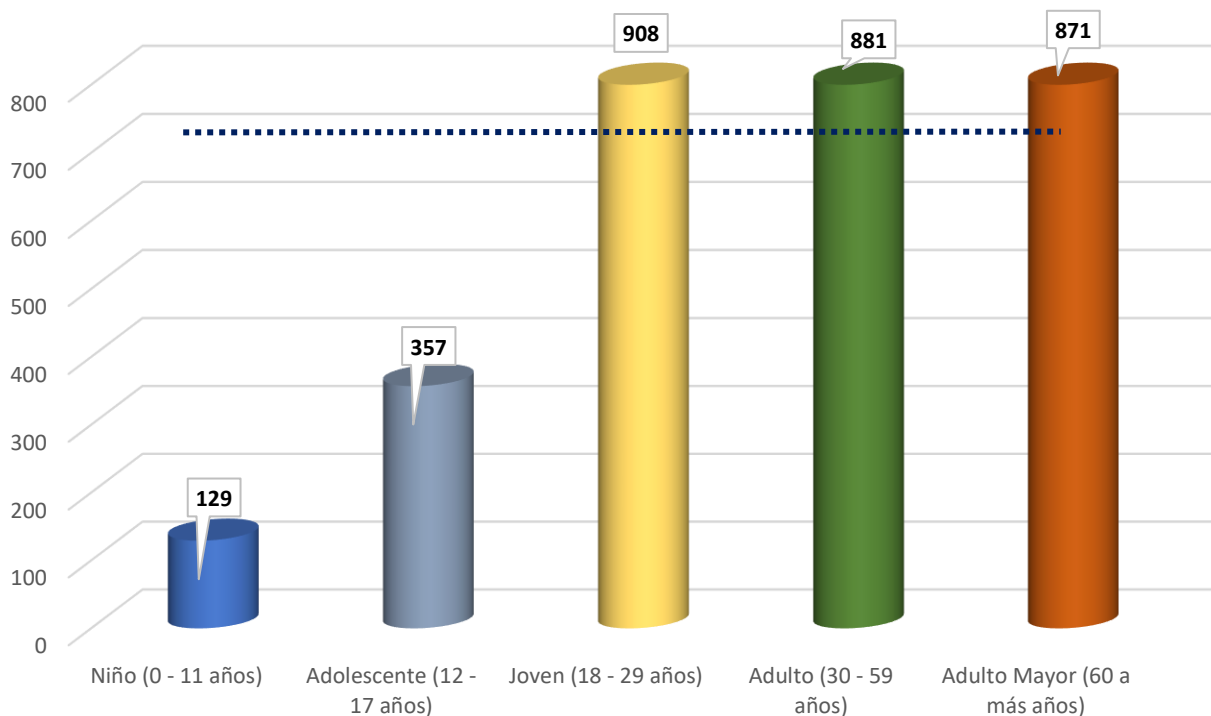


Fuente: Dirección Regional de Salud de Tumbes - NotiWeb

DIRECCIÓN EJECUTIVA
EPIDEMIOLOGÍA



Tasa de incidencia acumulada* de COVID-19 por etapas de vida. Tumbes, al 24 de Enero 2022 (SE04)



Etapas de Vida	Casos	%	Población	TIA *	Tendencia Casos 6 SE
Niño (0 - 11 años)	670	3,83%	51,843	129	
Adolescente (12 - 17 años)	877	5,01%	24,567	357	
Joven (18 - 29 años)	4,228	24,15%	46,564	908	
Adulto (30 - 59 años)	9,139	52,21%	103,700	881	
Adulto Mayor (60 a más años)	2,590	14,80%	29,749	871	
Total	17,504	100,00%	256,423	683	

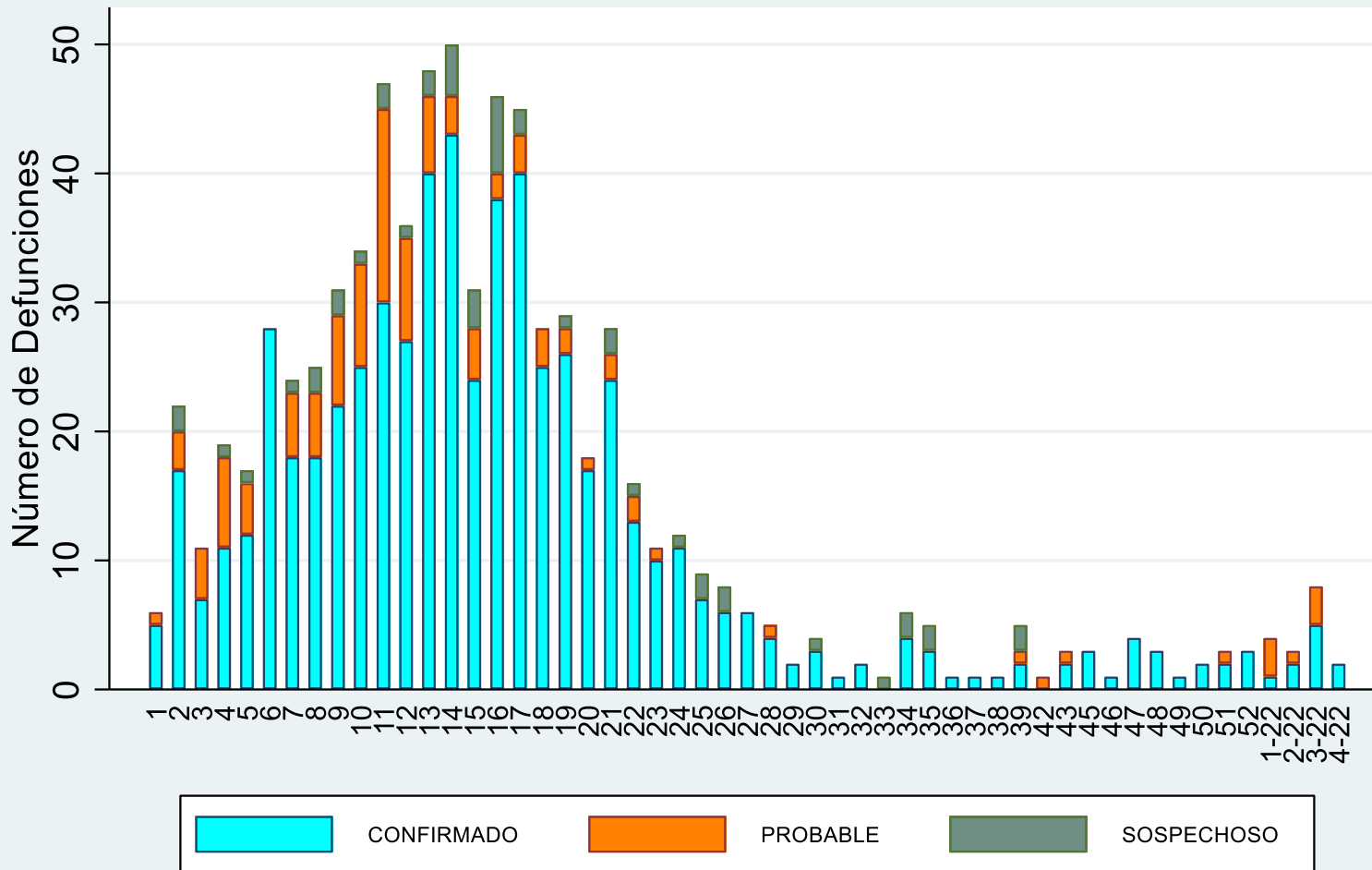
*TIA = Tasa de incidencia acumulada por cada 10, 000 habitantes

Fuente: Dirección Regional de Salud de Tumbes - NotiWeb



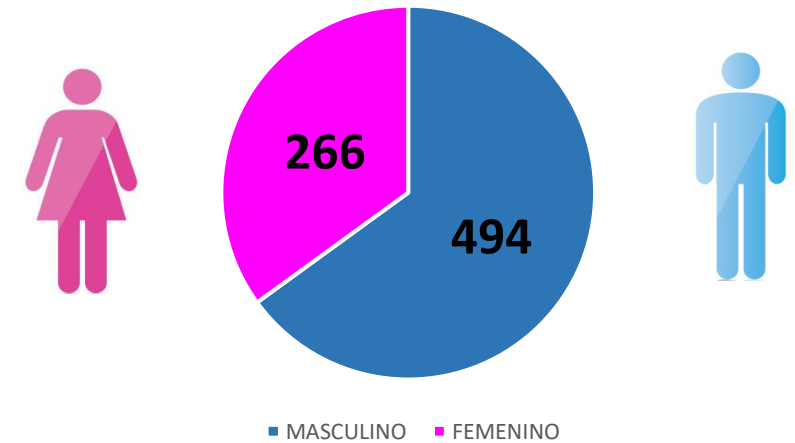
Casos fallecidos confirmados y letalidad* de COVID-19 por sexo y etapas de vida. Tumbes, al 24 de Enero 2022 (SE04)

Defunciones por COVID19 al 24ENE22

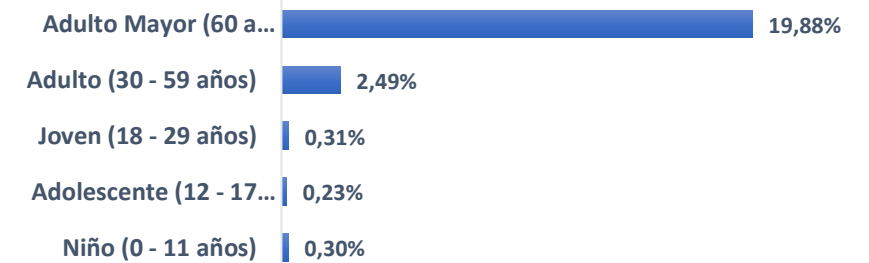


Font: Notiweb DIRESA-Tumbes / SINADEF

Fallecidos por sexo



Letalidad* por etapas de vida



*Letalidad: Relación de fallecidos confirmados entre casos confirmados

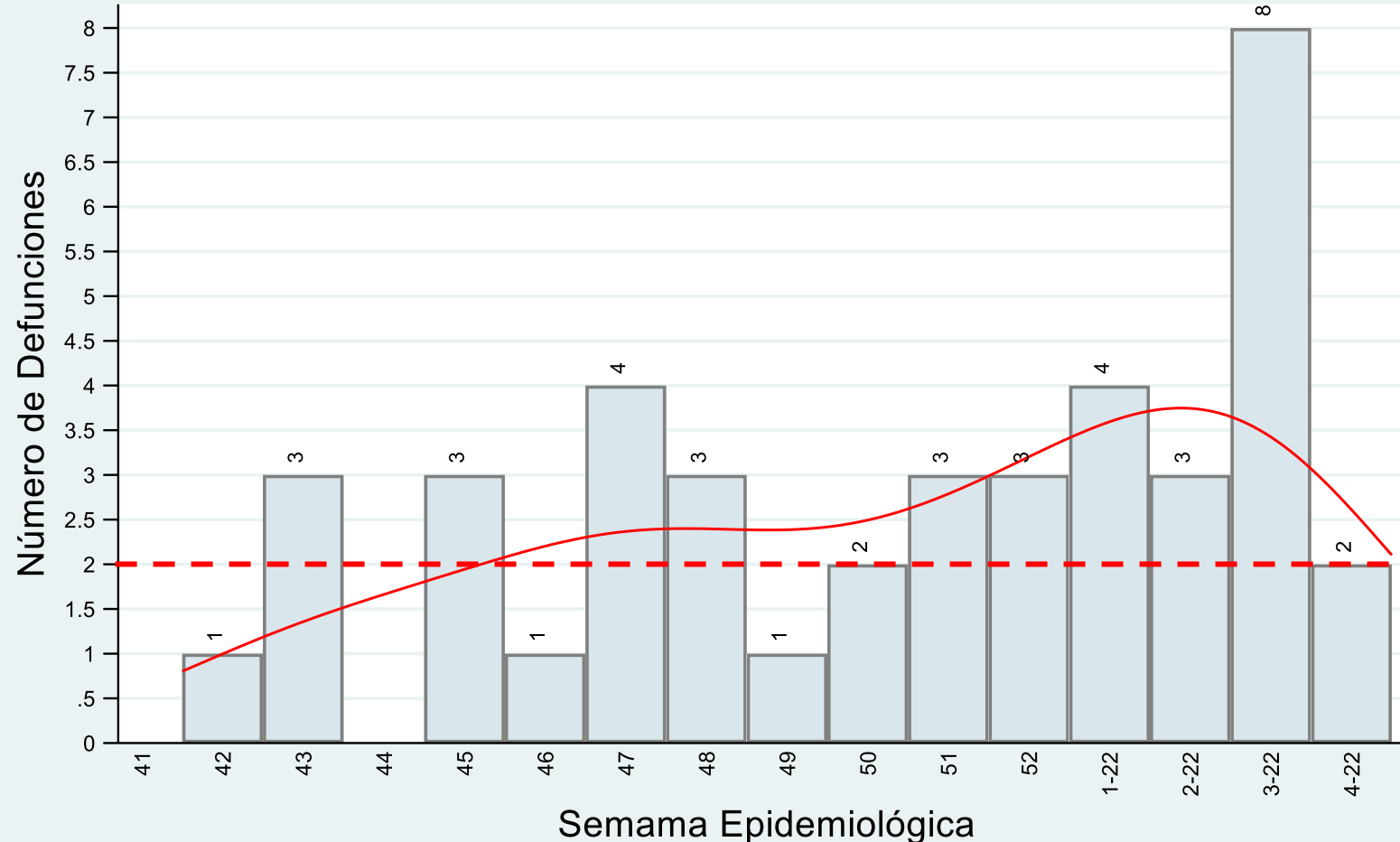
DIRECCIÓN EJECUTIVA
EPIDEMIOLOGÍA





Casos fallecidos confirmados y letalidad* de COVID-19 Tumbes, al 24 de Enero 2022 (SE04)

Defunciones por COVID19 últimas 16 semanas Región de Tumbes al 24ENE22

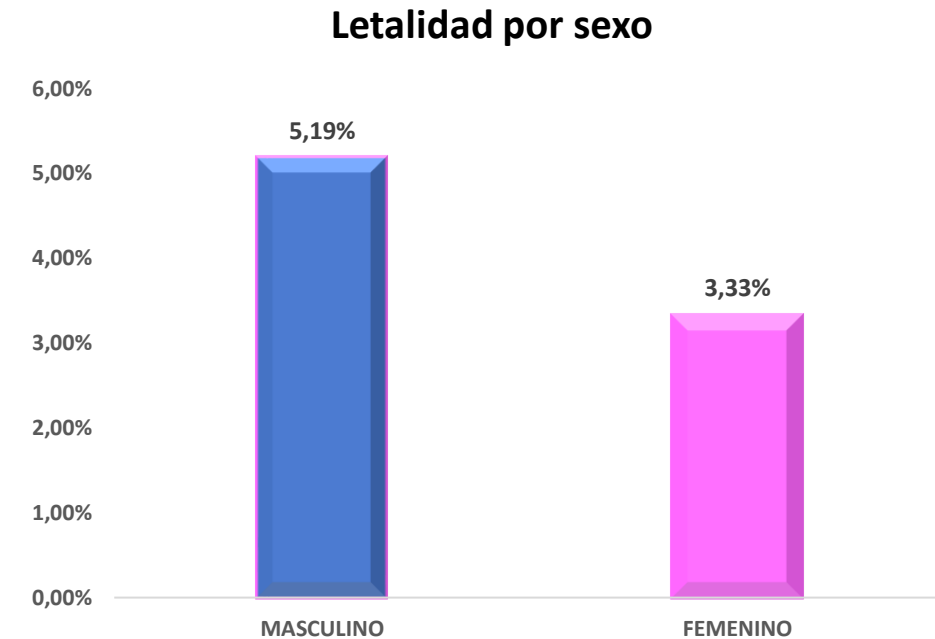
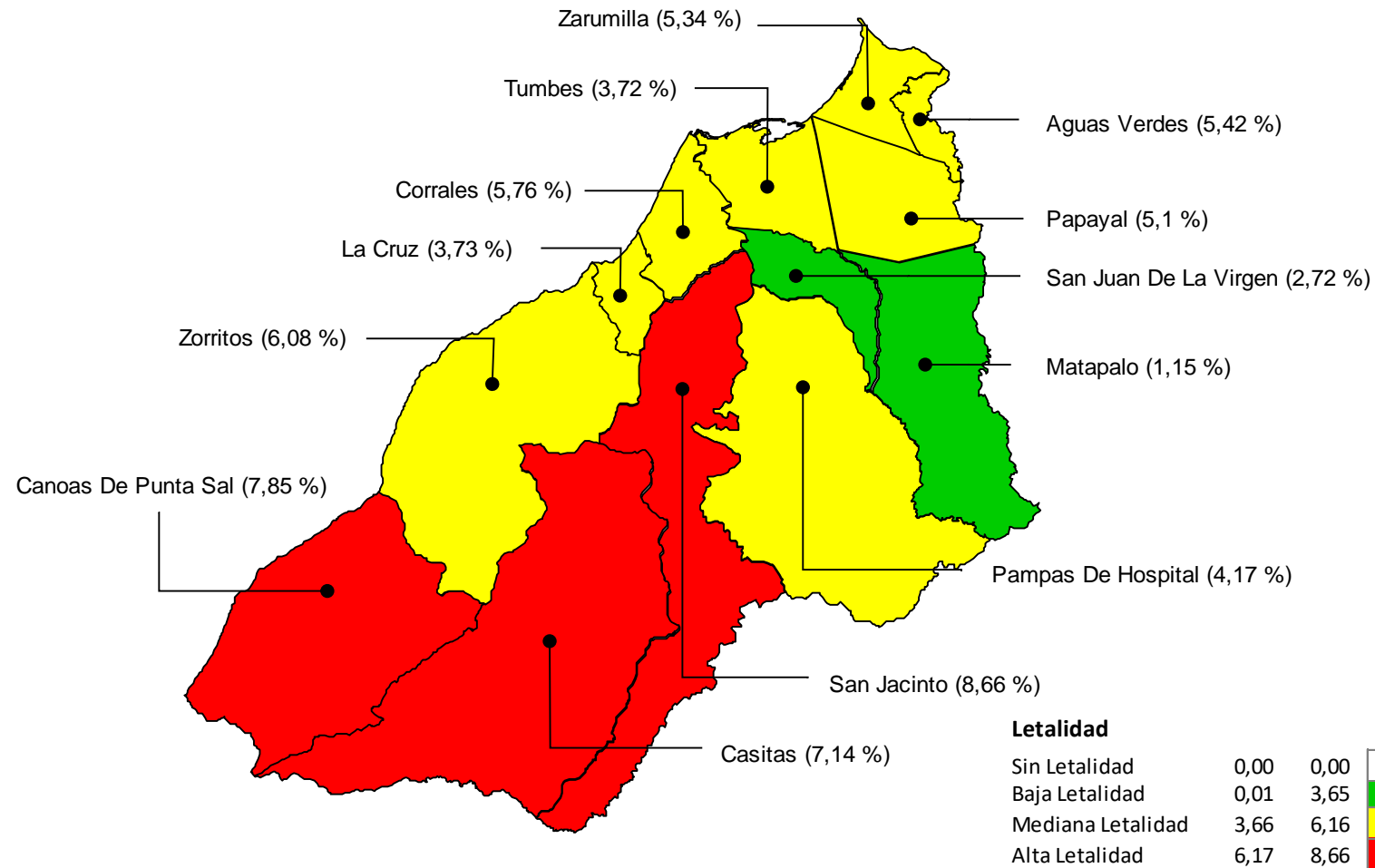


$$\bar{X} = 2$$

\bar{X} = Promedio de fallecidos en las últimas 16 semanas



Mapa de riesgo de letalidad* por distritos (Fallecidos por COVID-19) Tumbes, al 24 de Enero 2022 (SE04)



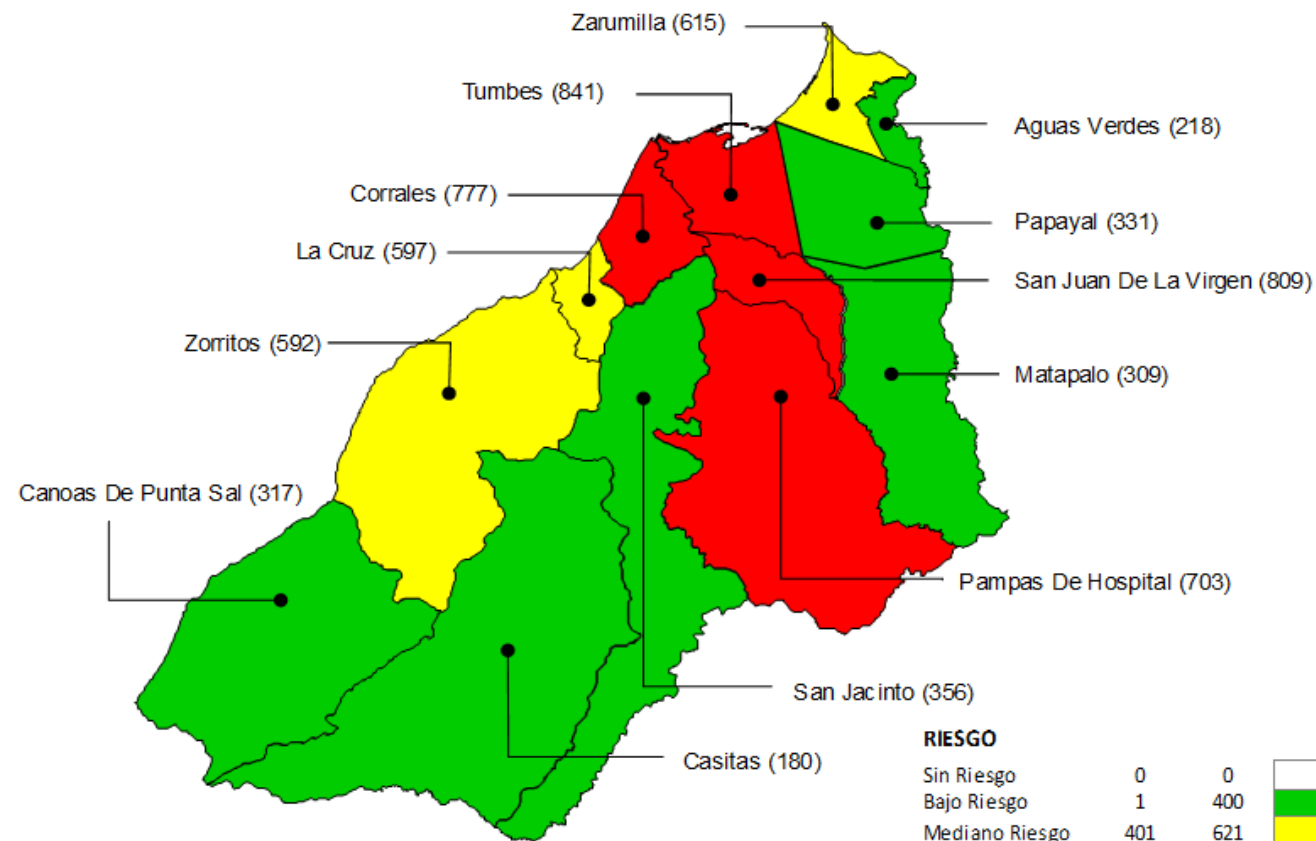
CLASIFICACIÓN

3,129 Probables
26,567 Sospechosos
8,601 Descartados

Resumen 2021	
Población	256,423
Casos	17,504
Defunciones	760
TIA *	683
Letalidad	4,34%

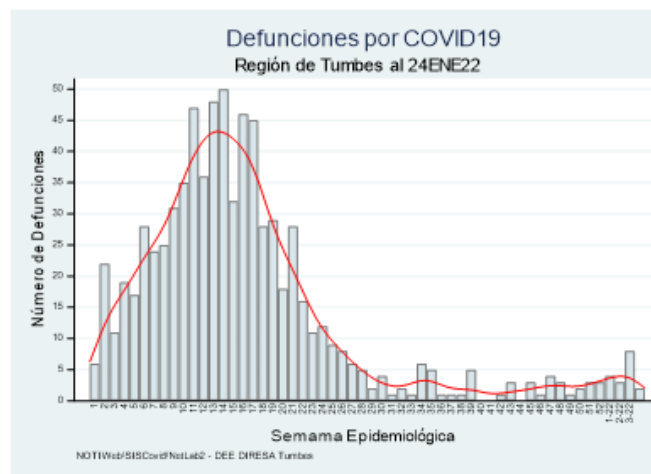
Resumen 2020	
Población	251,521
Casos	22,329
Defunciones	724
TIA *	888
Letalidad	3,24%

Tasa de Incidencia Acumulada x c/ 10,000 hab. Por Distritos - año 2021



RIESGO

Riesgo	0	400	621	841
Sin Riesgo	0	0	0	0
Bajo Riesgo	1	400	0	0
Mediano Riesgo	401	621	0	0
Alto Riesgo	622	841	0	0

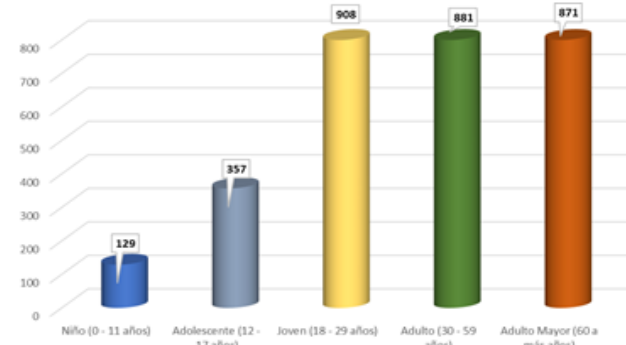


Mortalidad* 30,22

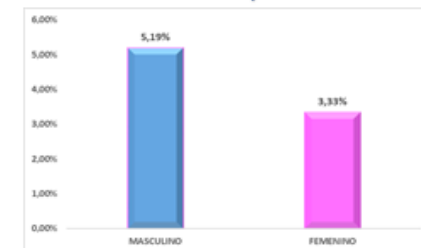
Letalidad por Distritos

Districto	Letalidad %
San Jacinto	8,66
Canoas De Punta Sal	7,85
Casitas	7,14
Zorritos	6,08
Corrales	5,76
Aguas Verdes	5,42
Zarumilla	5,34
Papayal	5,10
Pampas De Hospital	4,17
La Cruz	3,73
Tumbes	3,72
San Juan De La Virgen	2,72
Matapalo	1,15

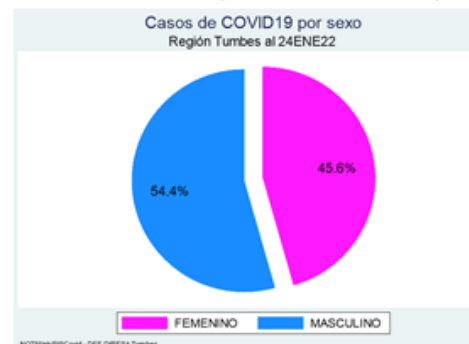
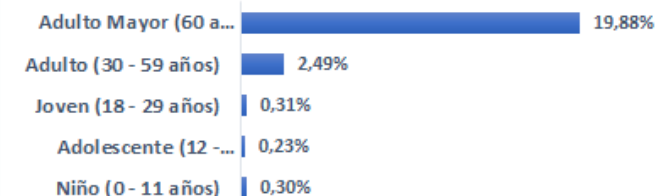
Tasa de Incidencia Acumulada x c/ 10,000 hab. por Etapas de Vida



Letalidad por sexo



Letalidad*** por etapas de Vida



* Mortalidad: fallecidos confirmados por 10,000 hab.
 ** Todas las causas de mortalidad: fallecidos confirmados y sospechosos



SITUACIÓN DE LA REGION DE TUMBES

COVID-19



Casos

2021	17,504
2020	22,329



Casos Recuperados

13,287
16,891



Fallecidos

760
724



Hospitalizados

Camas Habilitadas	59
Camas Ocupadas	22



Pacientes en UCI

14
06

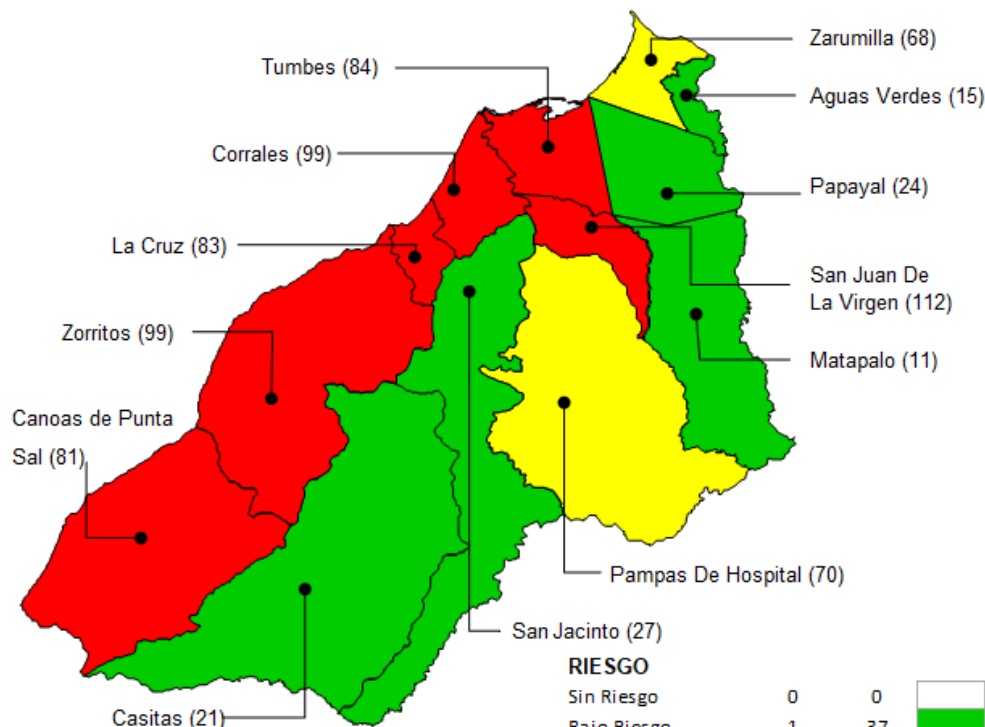


Prov. TUMBES 51 52 01 02 03 04

Tumbes	19	32	206	429	292	32
Corrales	11	16	42	82	104	2
La Cruz	3	5	8	55	11	0
Pampas De Hospital	1	2	12	16	21	3
San Jacinto	2	2	8	7	6	0
San Juan De La Virgen	1	1	7	25	17	0
Total	37	58	283	614	451	37

Tasa de Incidencia acumulada S.E. 51 - 04(22)

Región Tumbes por 10,000 hab.



Prov. TUMBES 51 52 01 02 03 04

Tumbes	2	1	1	1	5	0
Corrales	0	0	0	1	0	1
La Cruz	0	0	0	0	0	0
Pampas De Hospital	0	0	0	0	0	0
San Jacinto	0	0	1	0	0	0
San Juan De La Virgen	0	0	1	0	0	0
Total	2	1	3	2	5	1



Prov. Cont Villar 51 52 01 02 03 04

Zorritos	2	3	37	59	31	0
Casitas	0	0	1	4	0	0
Canoas De Punta Sal	10	13	7	19	0	0
Total	12	16	45	82	31	0



Prov. Cont Villar 51 52 01 02 03 04

Zorritos	0	1	0	0	1	0
Casitas	0	0	0	0	0	0
Canoas De Punta Sal	1	0	0	0	0	0
Total	1	1	0	0	1	0



Prov. Zarumilla 51 52 01 02 03 04

Zarumilla	3	23	25	68	41	2
Aguas Verdes	7	1	7	20	2	1
Matapalo	0	0	0	3	0	0
Papayal	0	4	1	8	1	0
Total	10	28	33	99	44	3



Prov. Zarumilla 51 52 01 02 03 04

Zarumilla	0	1	1	0	1	1
Aguas Verdes	0	0	0	0	0	0
Matapalo	0	0	0	0	0	0
Papayal	0	0	0	1	1	0
Total	0	1	1	1	2	1