



PERÚ

MINISTERIO
DE SALUD

CENTRO NACIONAL DE
EPIDEMIOLOGÍA, PREVENCIÓN
Y CONTROL DE ENFERMEDADES

DIRECCIÓN REGIONAL
DE SALUD TUMBES



COVID-19

SALA SITUACIONAL REGIÓN TUMBES

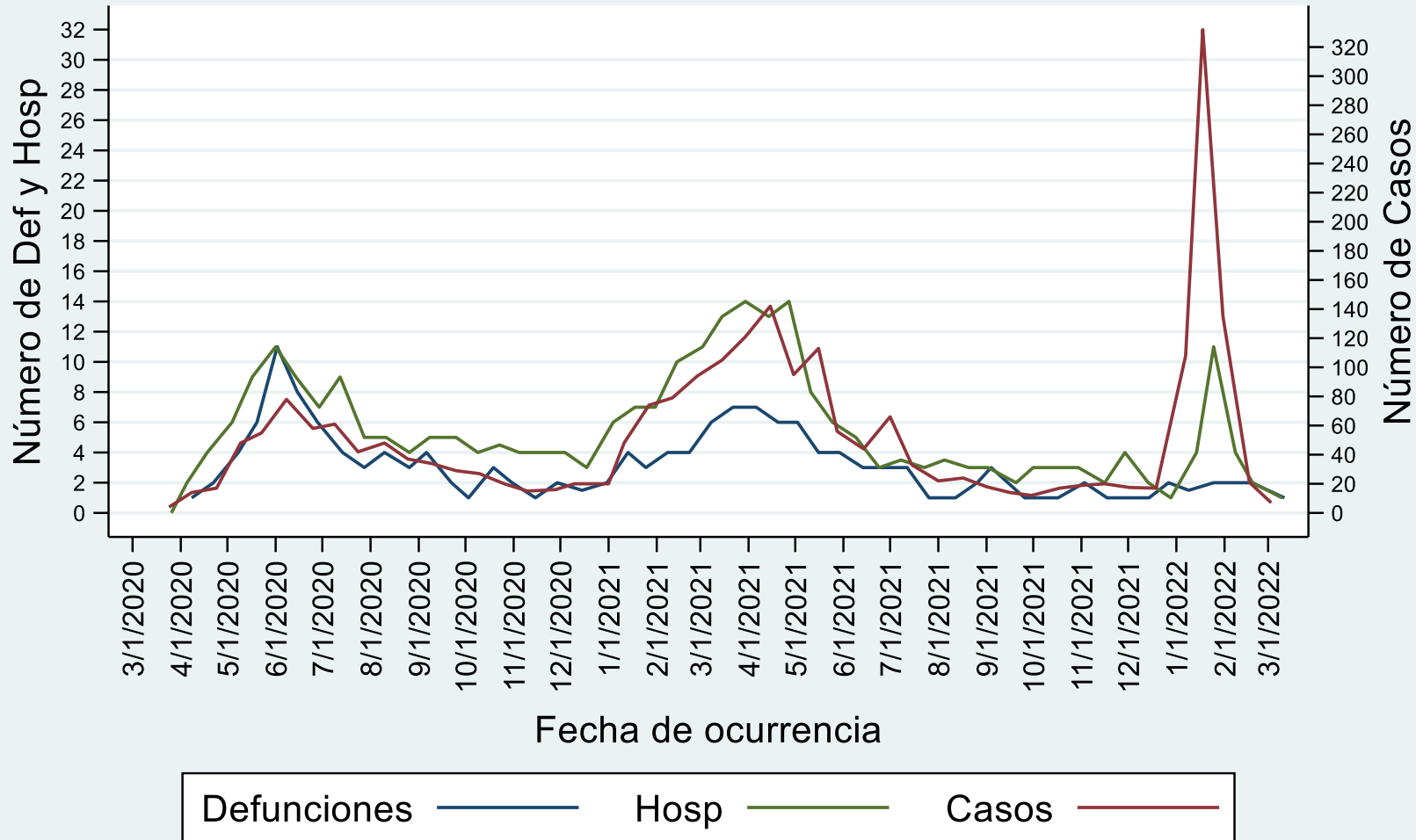
TUMBES AL 17 DE MARZO DEL 2022
Semana Epidemiológica 11

DIRECCIÓN EJECUTIVA
EPIDEMIOLOGÍA





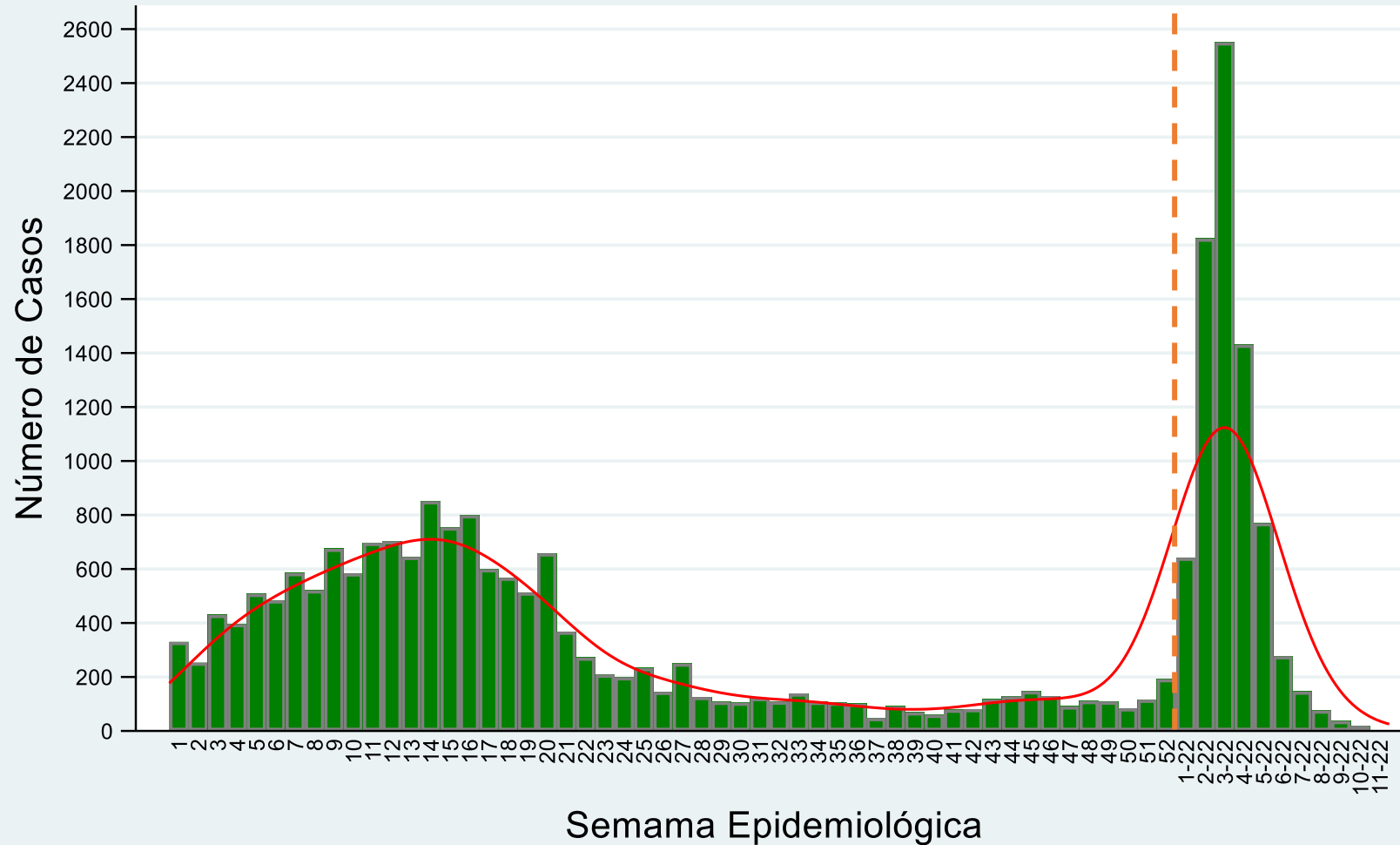
Comportamiento de la pandemia por COVID 19 Región de Tumbes al 17MAR22



Indicador	Año		
	2020	2021	2022
Población	251,521	256,423	259,548
Casos	22,329	16,104	9,450
Defunciones	724	745	68
TIA*	888	628	364
Letalidad	3,24%	3,30%	0,72%



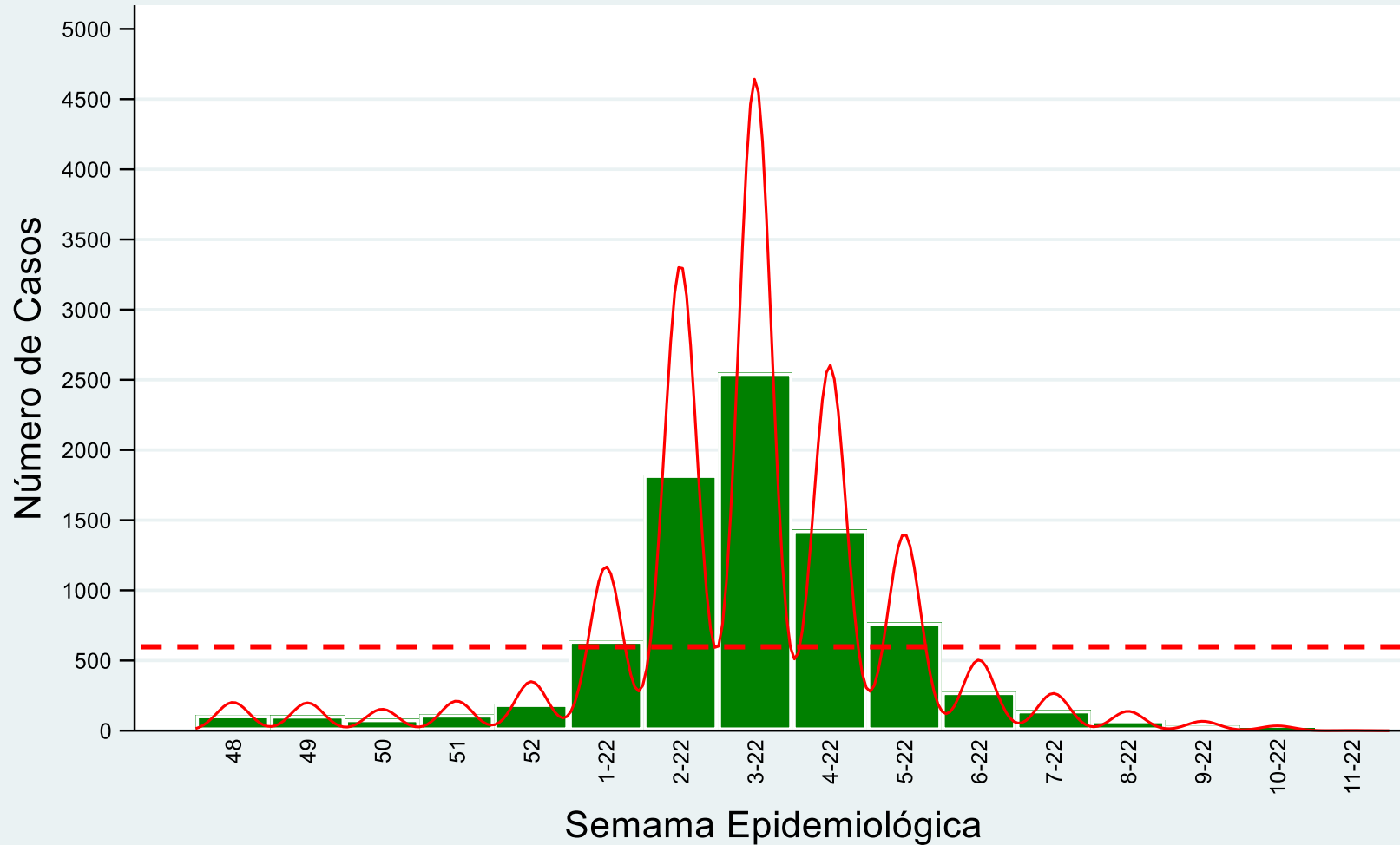
Casos de COVID19 por fecha de inicio de síntomas Región de Tumbes al 17MAR22





Casos confirmados de COVID-19 según fecha de inicio de síntomas Tumbes, al 17 de marzo 2022 (SE11)

Casos de COVID19 por fecha de inicio de síntomas Últimas 16 semanas - Región de Tumbes al 17MAR22

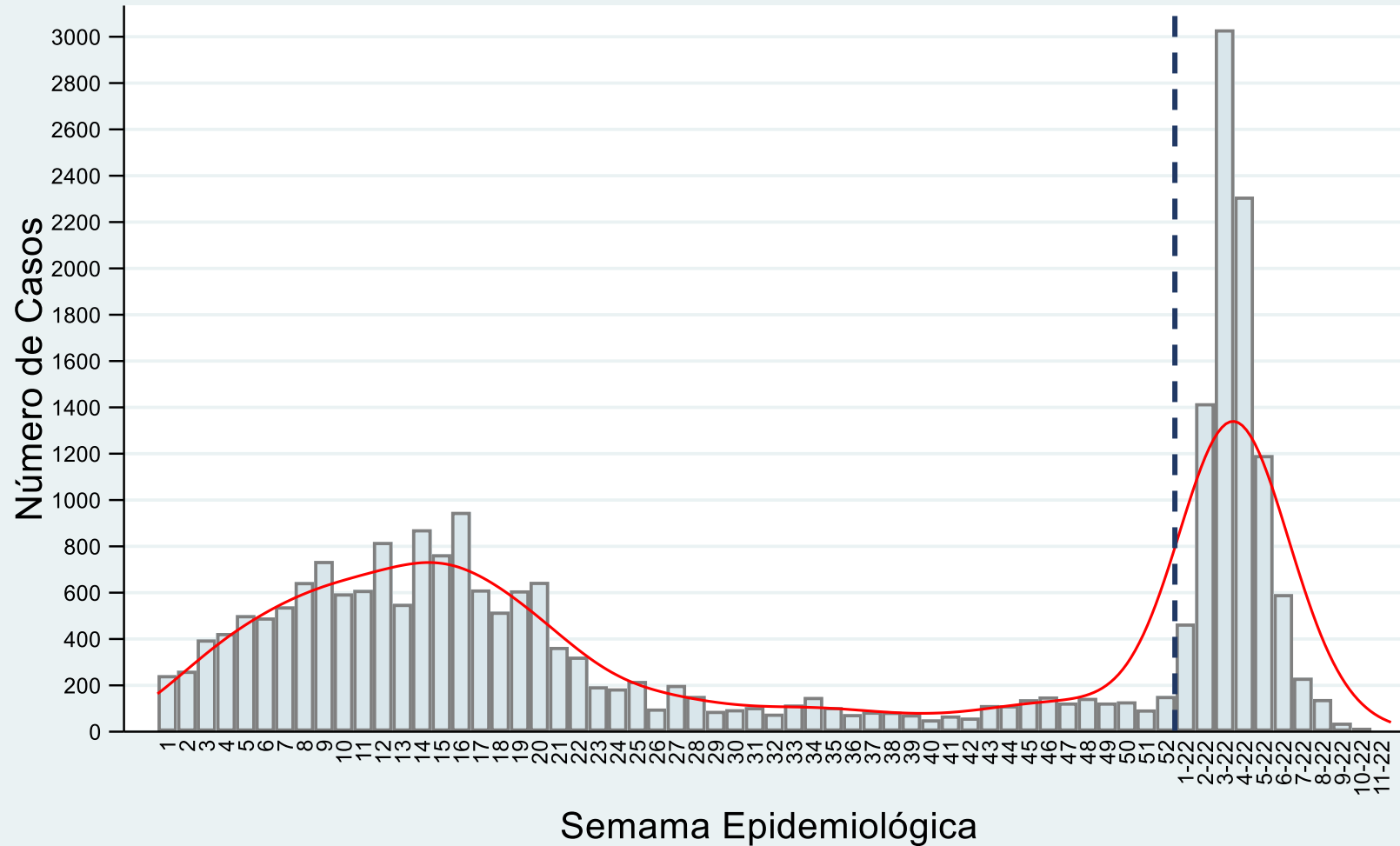


$\bar{X} = 524$

\bar{X} = Promedio de casos en las últimas 16 semanas



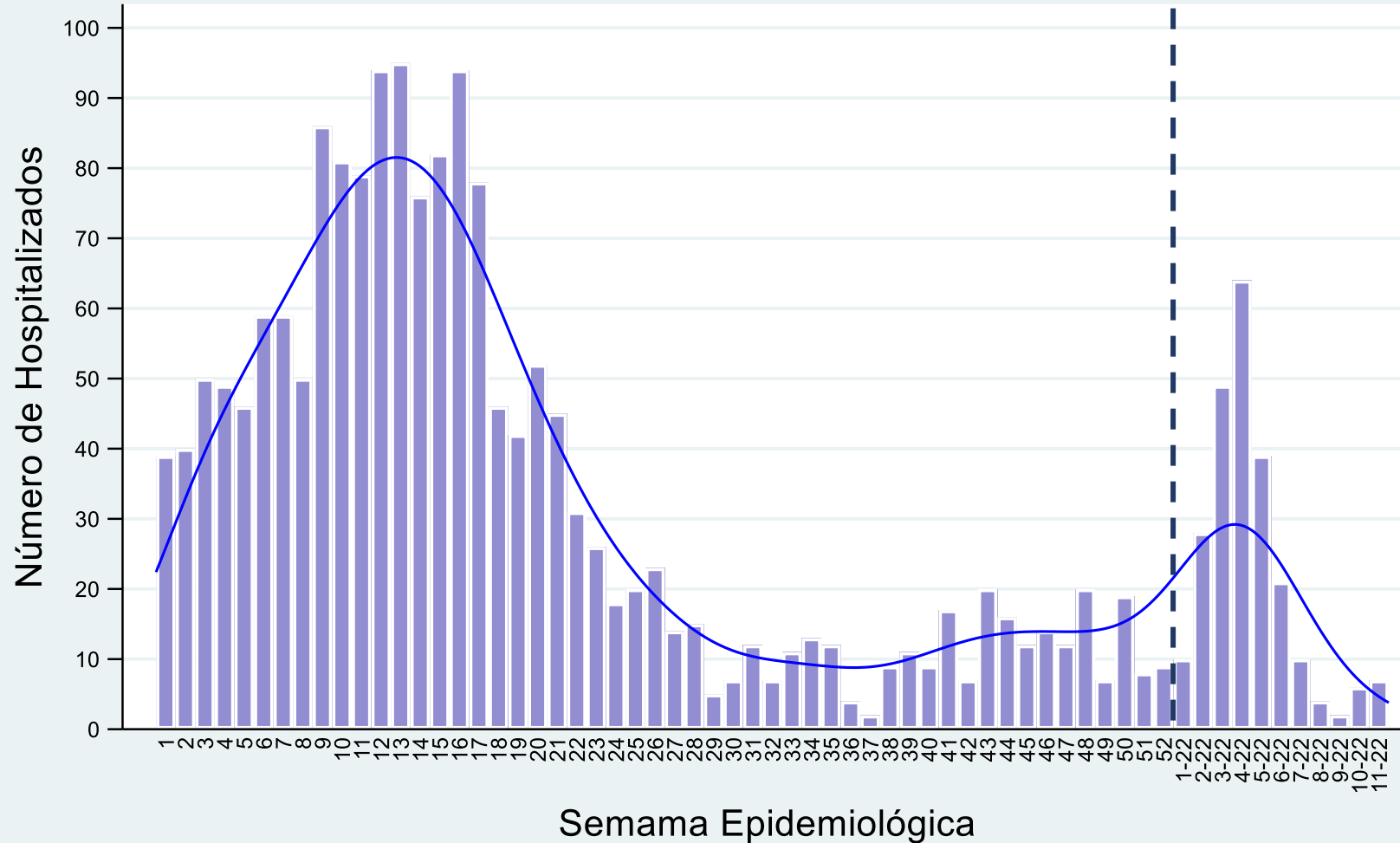
Casos de COVID19 por fecha de confirmación laboratorial Región de Tumbes al 17MAR22





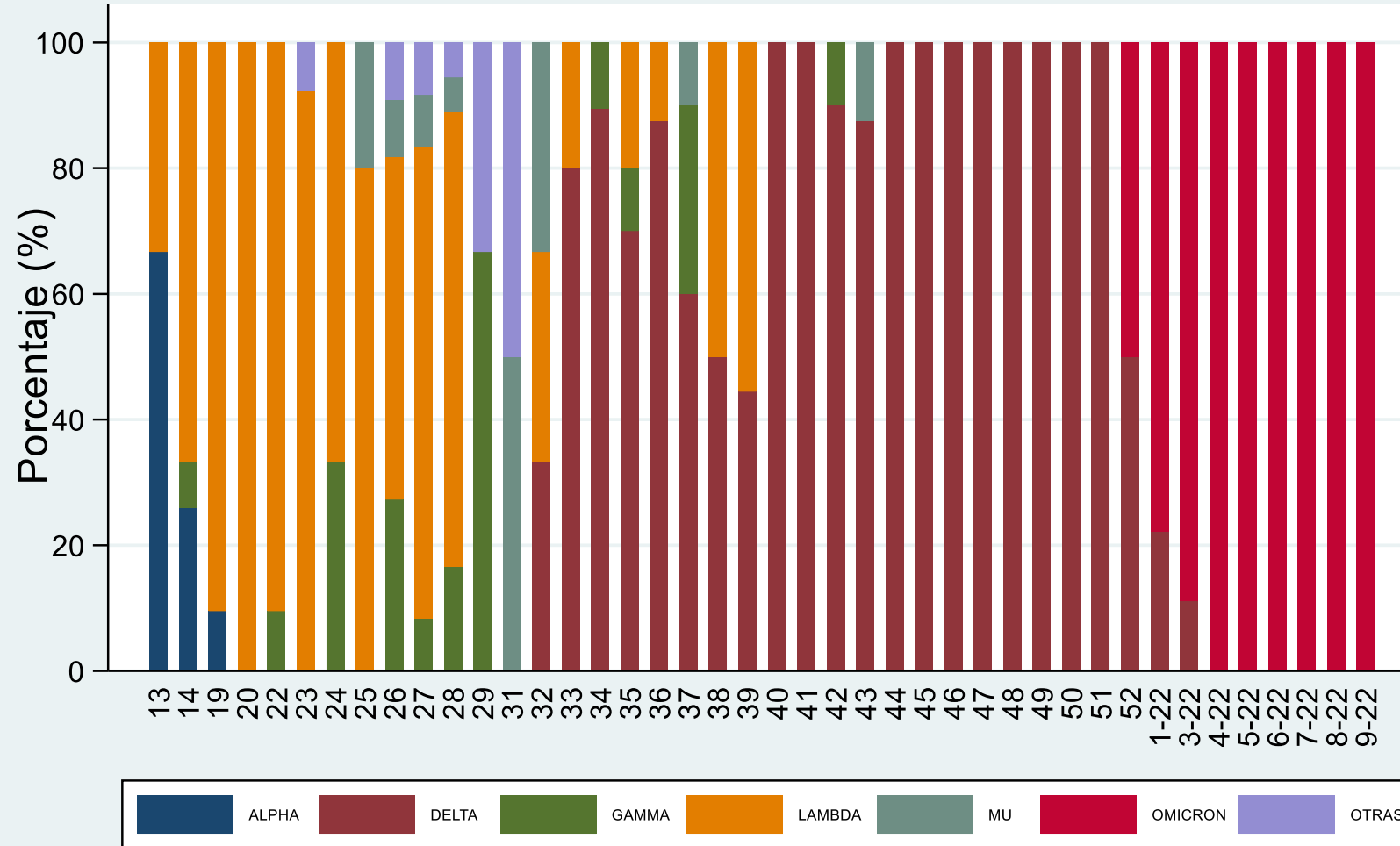
Ingresos hospitalarios por COVID19 en Tumbes

Región de Tumbes al 17MAR22





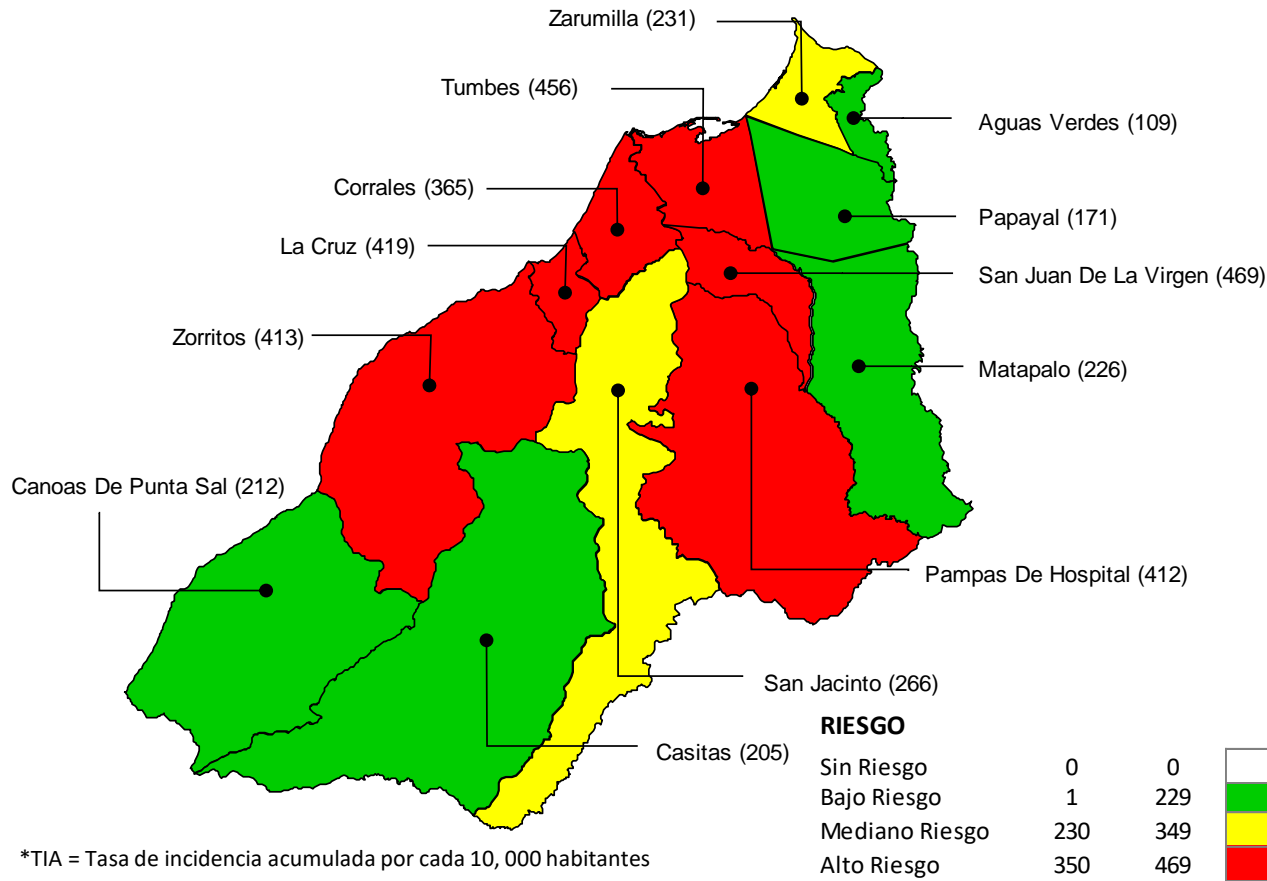
Comportamiento de las variantes Región Tumbes al 17MAR22



Fuente: Laboratorio Referencial / Noticovid



Tasa de incidencia acumulada* de casos confirmados de COVID-19 por distritos Tumbes, al 17 de marzo 2022 (SE11)

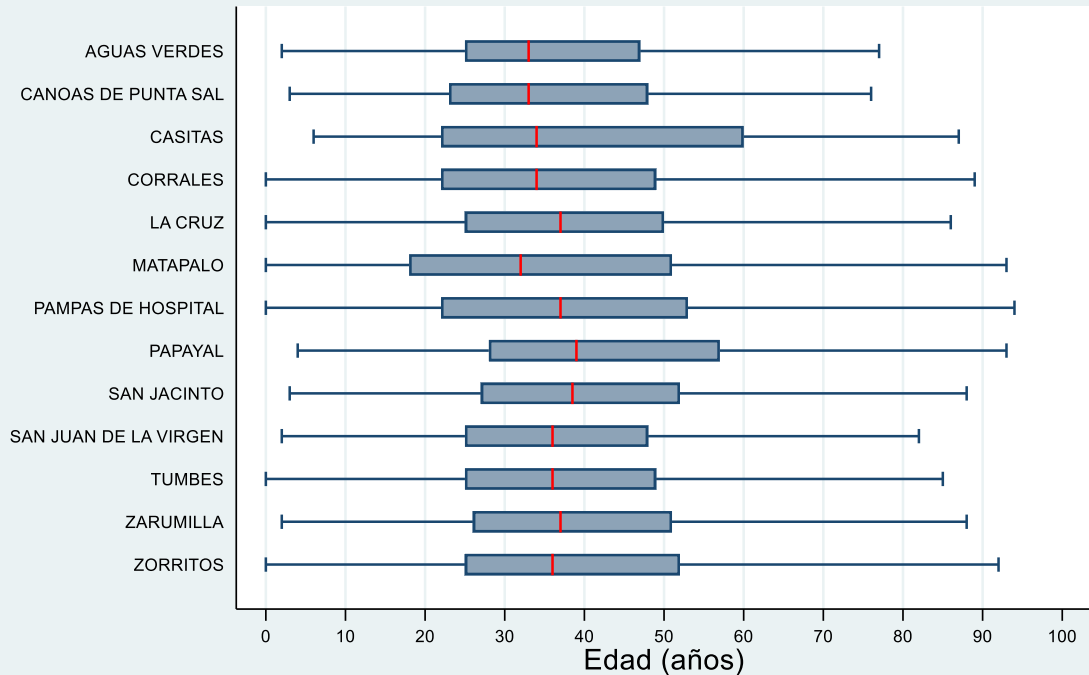


Distrito de Residencia	Casos confirmados				%	Población	TIA* 2022	Tendencia Casos 6 SE
	2020	2021	2022	Nuevos Últ. 24 hrs				
CORRALES	1,765	1795	953	1	10,08%	26,120	365	
TUMBES	14,377	9381	5325	3	56,35%	116,718	456	
SAN JUAN DE LA VIRGEN	173	325	237	0	2,51%	5,052	469	
PAMPAS DE HOSPITAL	295	507	317	0	3,35%	7,691	412	
LA CRUZ	732	523	461	0	4,88%	10,993	419	
ZARUMILLA	1,845	1363	617	1	6,53%	26,663	231	
ZORRITOS	725	671	594	0	6,29%	14,368	413	
SAN JACINTO	317	316	242	0	2,56%	9,114	266	
CANOAS DE PUNTA SAL	153	167	174	0	1,84%	8,216	212	
PAPAYAL	541	190	126	0	1,33%	7,349	171	
MATAPALO	99	85	106	0	1,12%	4,686	226	
CASITAS	22	37	57	0	0,60%	2,774	205	
AGUAS VERDES	1,040	512	215	0	2,28%	19,804	109	
OTRAS REGIONES DE PERÚ	237	232	26	0	0,28%			
ECUADOR	8	0	0	0	0,00%			
Total	22,329	16,104	9,450	5	100,00%	259,548	364	



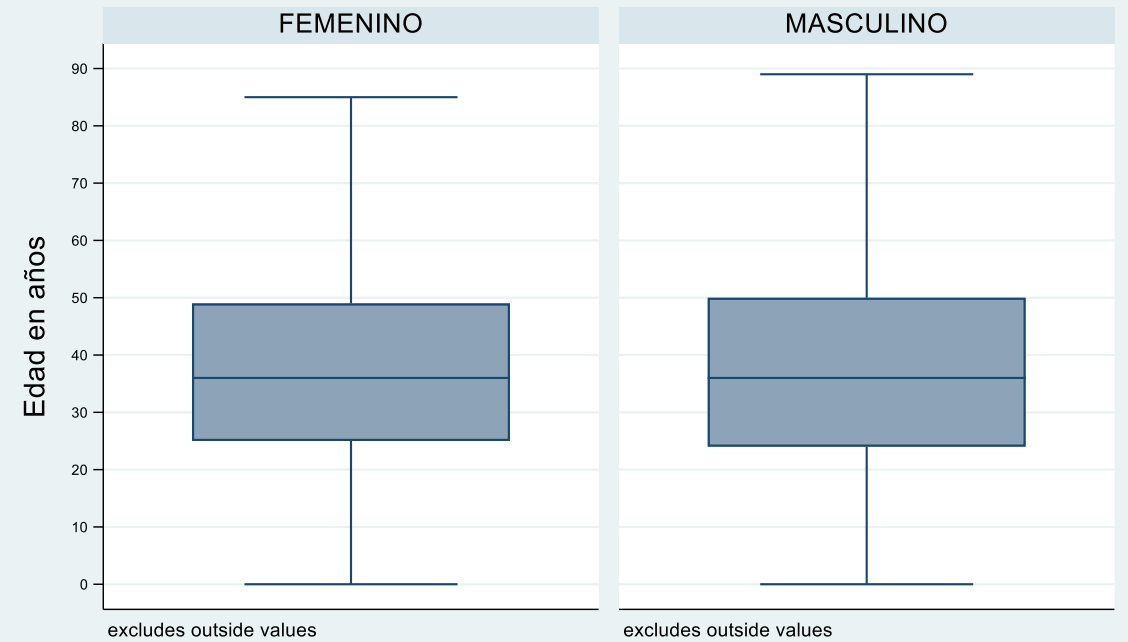
Distribución de casos confirmados de COVID-19, según Distrito y edad Tumbes, al 17 de marzo 2022 (SE11)

Comportamiento según edad y distritos de residencia
DIRESA TUMBES al 17MAR22



NOTIWeb/SISCovid - DEE DIRESA Tumbes

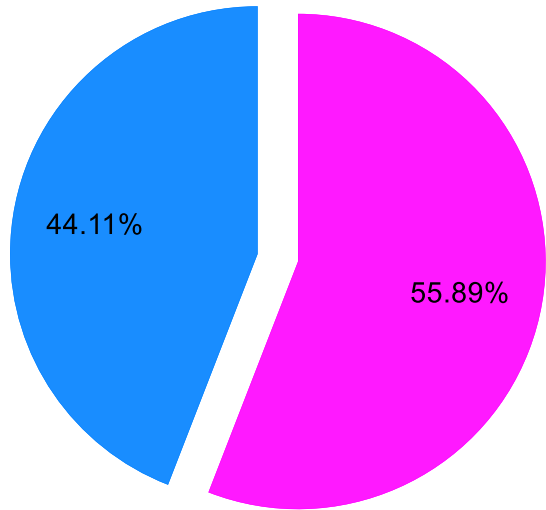
Distribución de casos según edad y sexo
Región Tumbes al 17MAR22



NOTIWeb/SISCovid - DEE DIRESA Tumbes

Casos confirmados de COVID-19 según grupo etario y sexo Tumbes, al 17 de marzo 2022 (SE11)

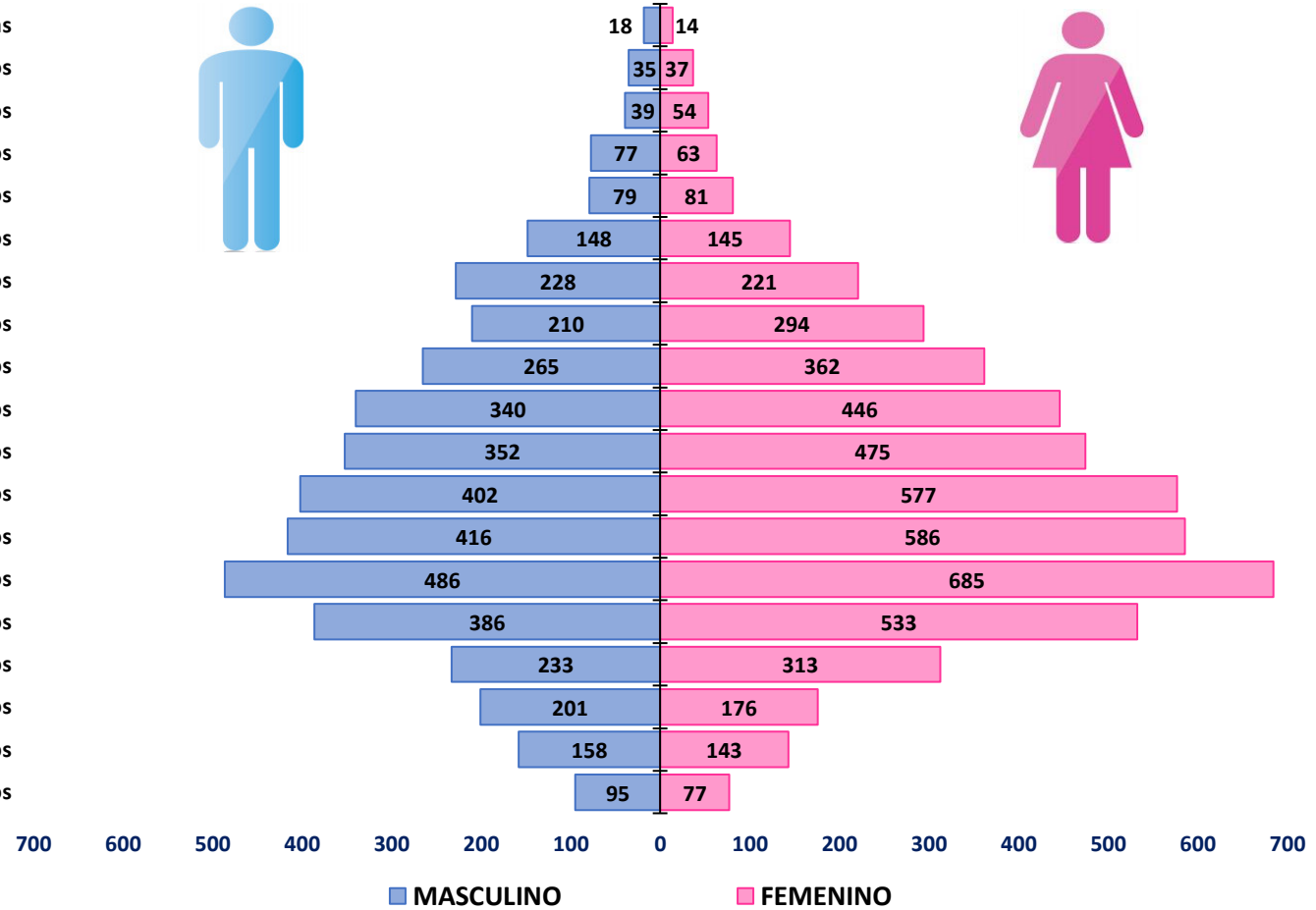
Casos de COVID19 por sexo
Región Tumbes al 17MAR22



■ FEMENINO ■ MASCULINO

NOTIWeb/SISCovid - DEE DIRESA Tumbes

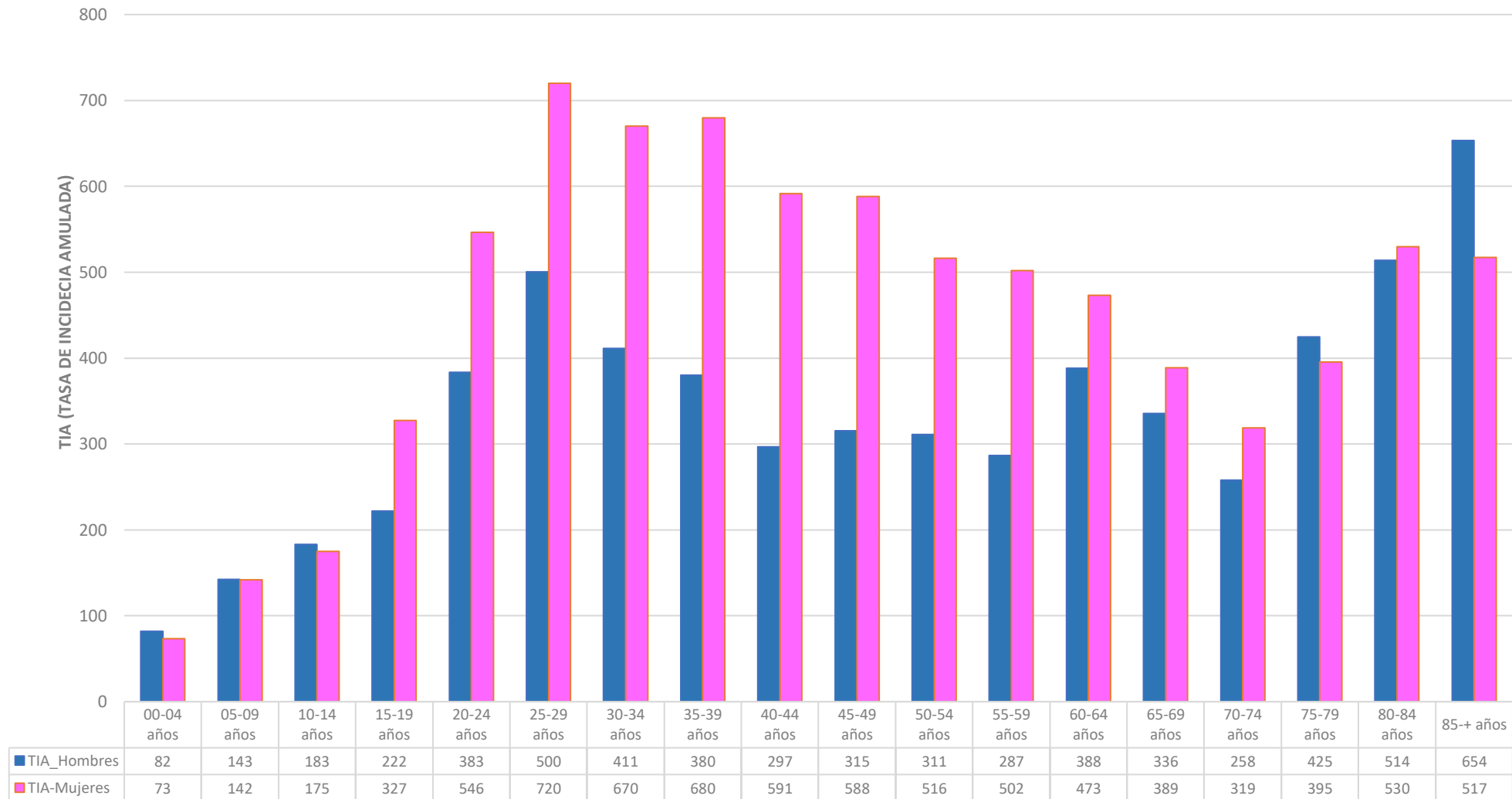
90 años a más
85 a 89 años
80 a 84 años
75 a 79 años
70 a 74 años
65 a 69 años
60 a 64 años
55 a 59 años
50 a 54 años
45 a 49 años
40 a 44 años
35 a 39 años
30 a 34 años
25 a 29 años
20 a 24 años
15 a 19 años
10 a 14 años
05 a 09 años
00 a 04 años





Tasa de incidencia acumulada* de COVID-19 por quinquenios Tumbes, al 17 de marzo 2022 (SE11)

Tasa de incidencia de COVID-19 según sexo y quinquenios Tumbes-2022

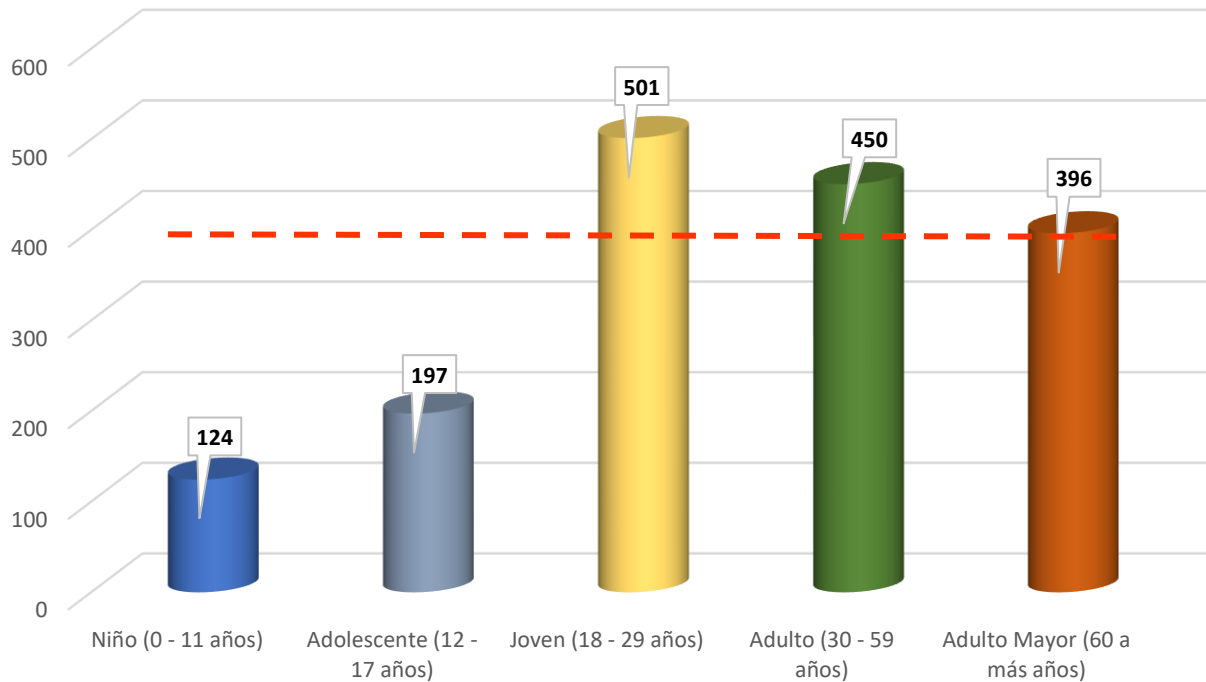


*TIA = Tasa de incidencia acumulada por cada 10, 000 habitantes

Fuente: Dirección Regional de Salud de Tumbes - NotiWeb



Tasa de incidencia acumulada* de COVID-19 por etapas de vida Tumbes, al 17 de marzo 2022 (SE11)



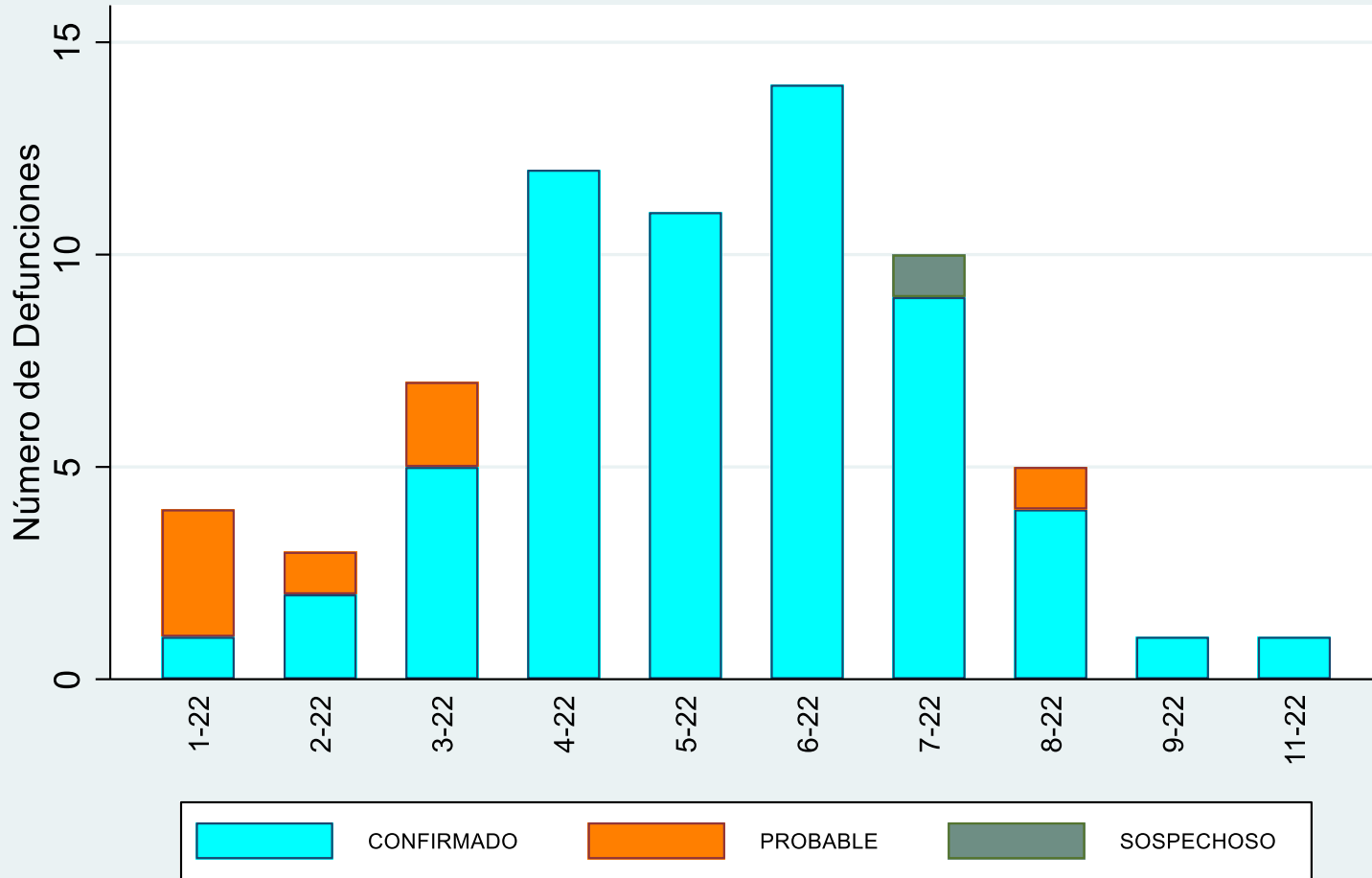
Etapas de Vida	Casos	%	Población	TIA *	Tendencia Casos 6 SE
Niño (0 - 11 años)	643	6,80%	51,701	124	
Adolescente (12 - 17 años)	487	5,15%	24,694	197	
Joven (18 - 29 años)	2,356	24,93%	46,995	501	
Adulto (30 - 59 años)	4,725	50,00%	104,889	450	
Adulto Mayor (60 a más años)	1,239	13,11%	31,269	396	
Total	9,450	100,00%	259,548	364	

*TIA = Tasa de incidencia acumulada por cada 10, 000 habitantes

Fuente: Dirección Regional de Salud de Tumbes - NotiWeb

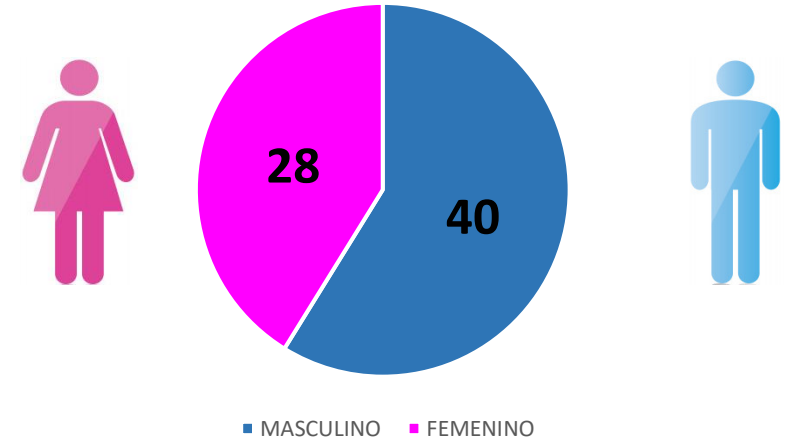
Casos fallecidos confirmados y letalidad* de COVID-19 por sexo y etapas de vida Tumbes, al 17 de marzo 2022 (SE11)

Defunciones por COVID19 según fecha de fallecimiento al 17MAR22

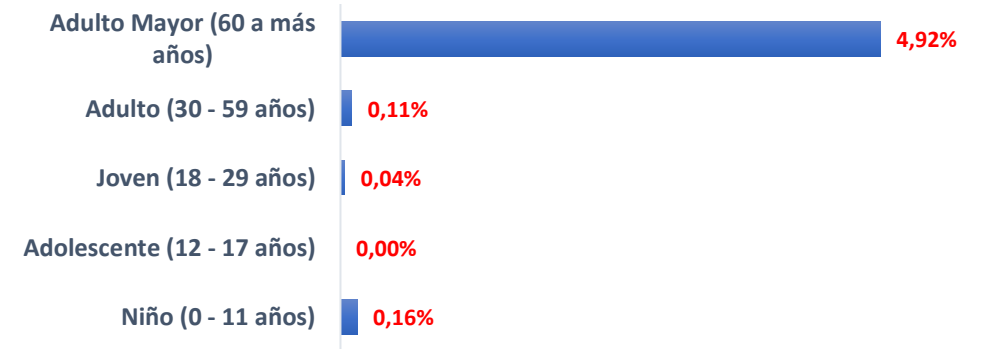


Font: Notiweb DIRESA-Tumbes / SINADEF

Fallecidos por sexo



Letalidad* por etapas de vida

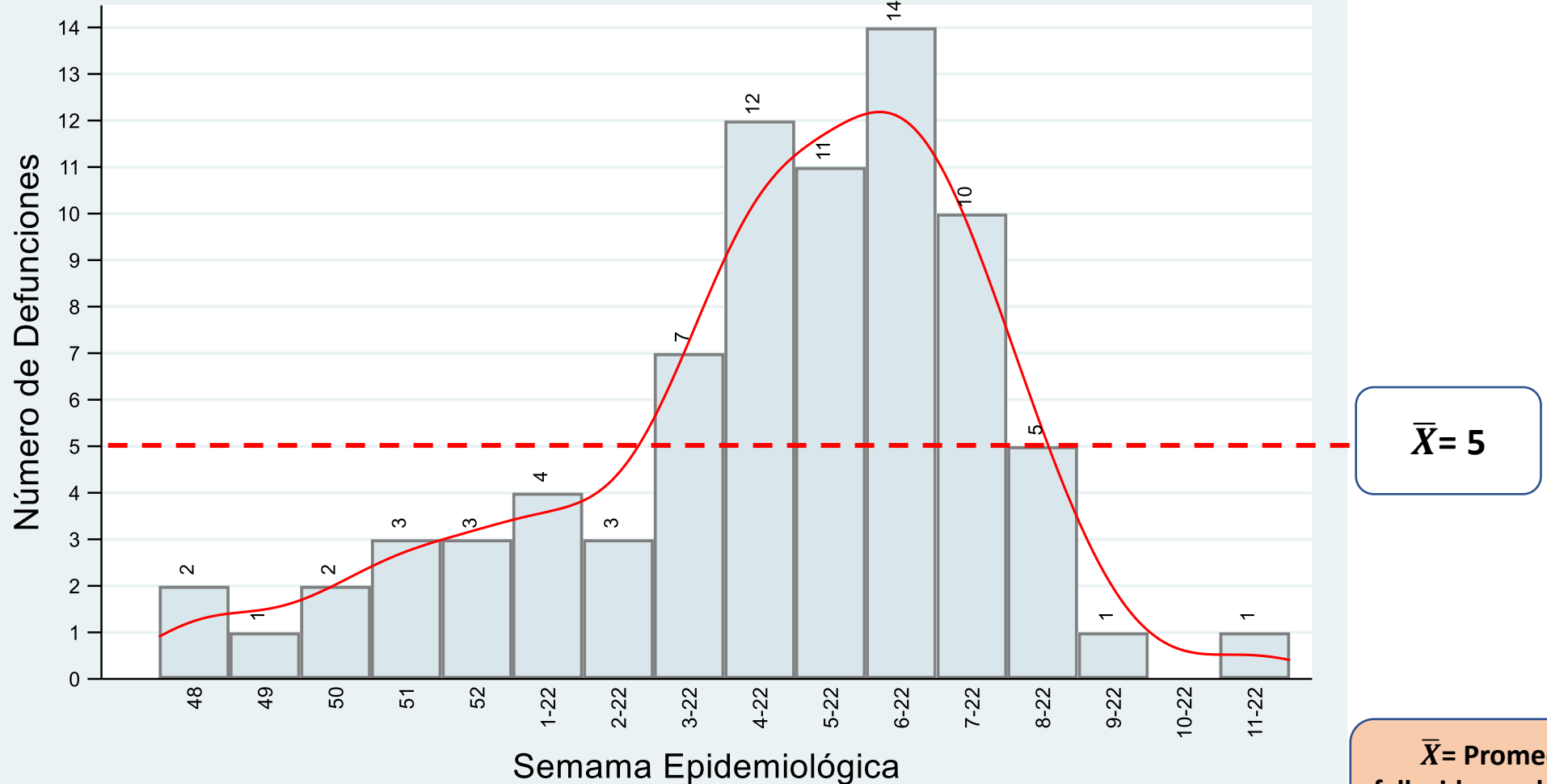


*Letalidad: Relación de fallecidos confirmados entre casos confirmados



Defunciones por COVID19 últimas 16 semanas

Región de Tumbes al 17MAR22



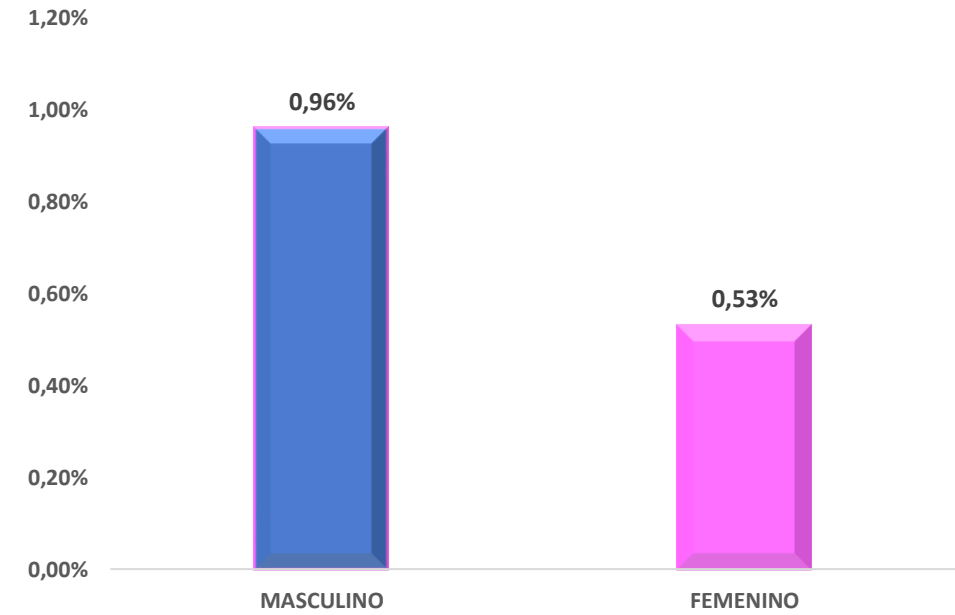
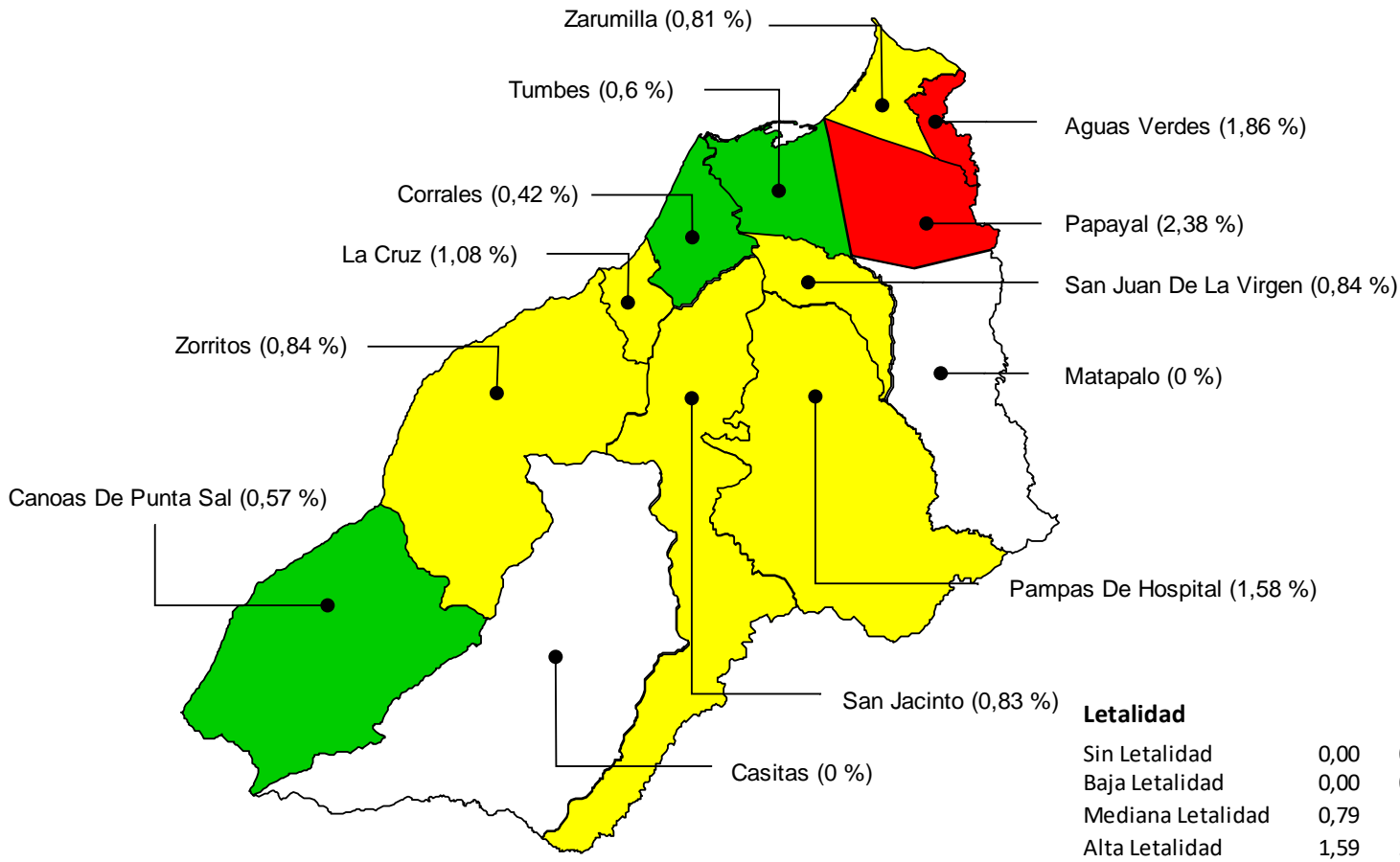
$\bar{X} = 5$

\bar{X} = Promedio de
fallecidos en las últimas
16 semanas



Letalidad por COVID-19 en la Región de Tumbes - 2022

Tumbes, al 17 de marzo 2022 (SE11)



CLASIFICACIÓN

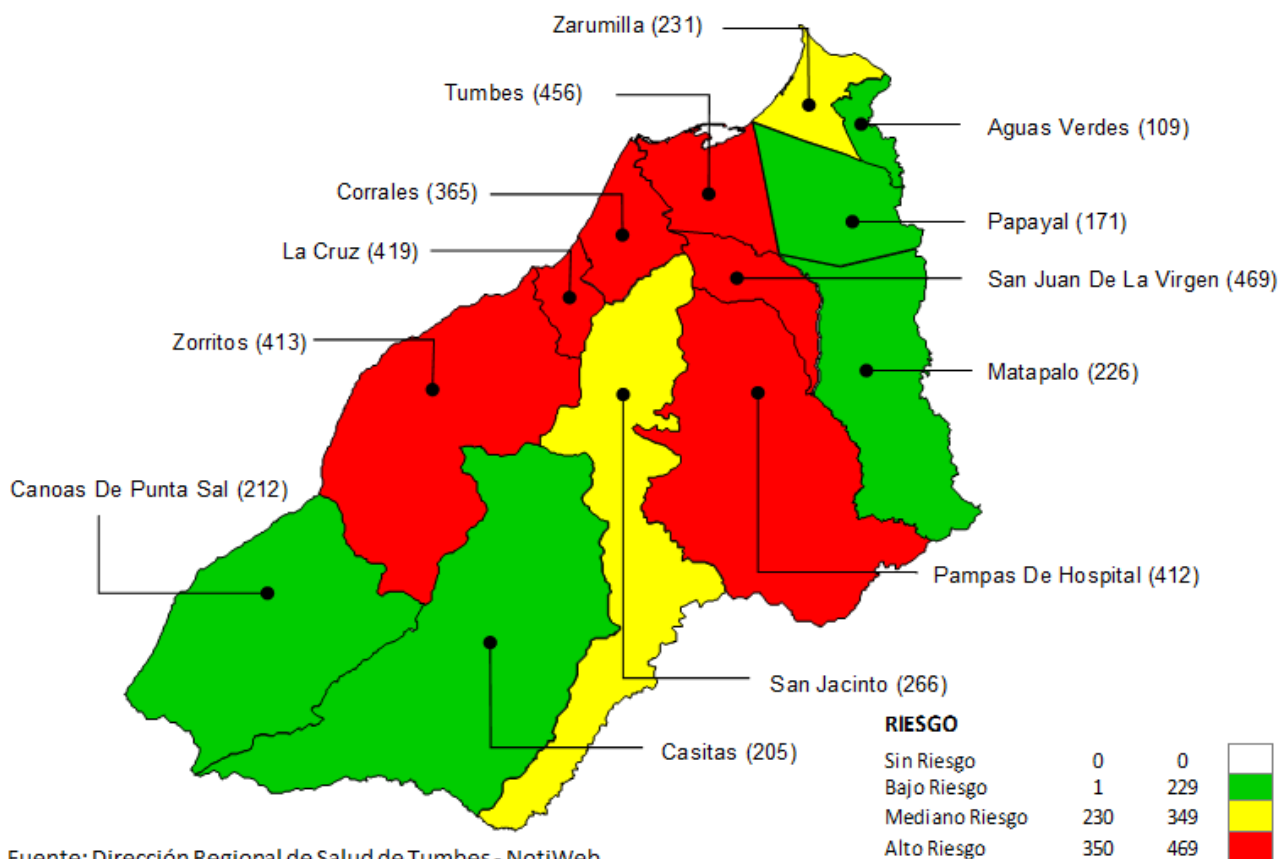
330 Probables

6,922 Sospechosos

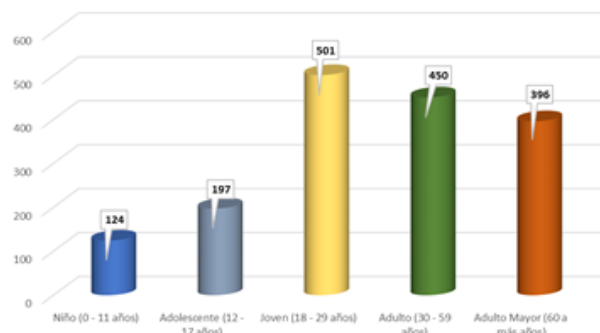
4,372 Descartados

Indicador	Año		
	2020	2021	2022
Población	251,521	256,423	259,548
Casos	22,329	16,104	9,450
Defunciones	724	745	68
TIA*	888	628	364
Letalidad	3,24%	3,30%	0,72%

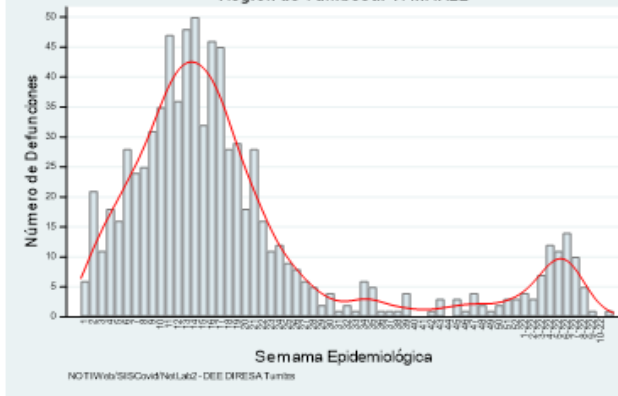
Tasa de Incidencia Acumulada x c/ 10,000 hab. Por Distritos - año 2022



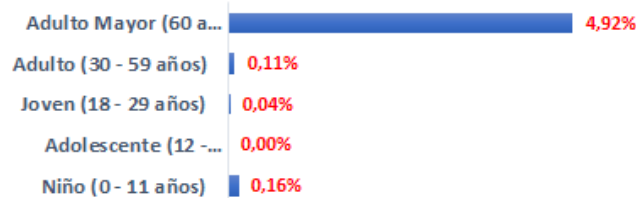
Tasa de Incidencia Acumulada x c/ 10,000 hab. por Etapas de Vida



Defunciones por COVID19 Región de Tumbes al 17MAR22



Letalidad*** por etapas de Vida

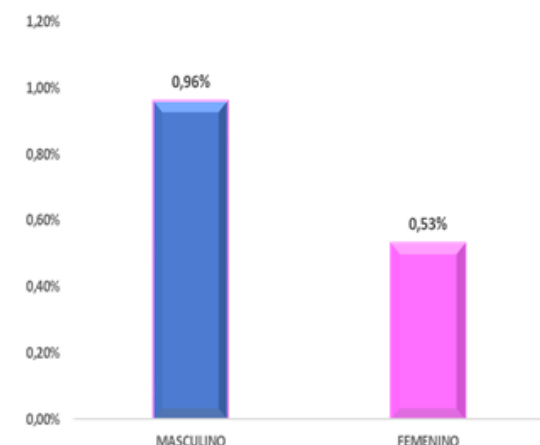


* Mortalidad: fallecidos confirmados por 10,000 hab.
 ** Todas las causas de mortalidad: fallecidos confirmados y sospechosos

Letalidad por Distritos

Distrito	Letalidad %	Categoría
Papayal	2,38	Alto
Aguas Verdes	1,86	Alto
Pampas De Hospital	1,58	Mediano
La Cruz	1,08	Mediano
San Juan De La Virgen	0,84	Mediano
Zorritos	0,84	Mediano
San Jacinto	0,83	Mediano
Zarumilla	0,81	Mediano
Tumbes	0,60	Bajo
Canoas De Punta Sal	0,57	Bajo
Corrales	0,42	Bajo
Casitas	0,00	Sin Riesgo
Matapalo	0,00	Sin Riesgo

Letalidad por sexo





Casos

2022	9,450
2020-2021	38,433

Casos
Recuperados

1,930
30,473



Fallecidos

68
1,469



Hospitalizados

Camas Habilitadas	59
Camas Ocupadas	01



Pacientes en UCI

10
03



Prov. TUMBES

06 07 08 09 10 11

Tumbes	270	114	55	15	8	1
Corrales	84	29	24	7	3	2
La Cruz	42	11	18	2	0	0
Pampas De Hospital	27	16	12	7	0	0
San Jacinto	32	6	2	1	0	0
San Juan De La Virgen	21	2	8	1	4	0
Total	476	178	119	33	15	3



Prov. Cont Villar

06 07 08 09 10 11

Zorritos	32	3	7	4	0	0
Casitas	11	1	0	1	0	0
Canoas De Punta Sal	7	6	3	1	0	0
Total	50	10	10	6	0	0



Prov. Zarumilla

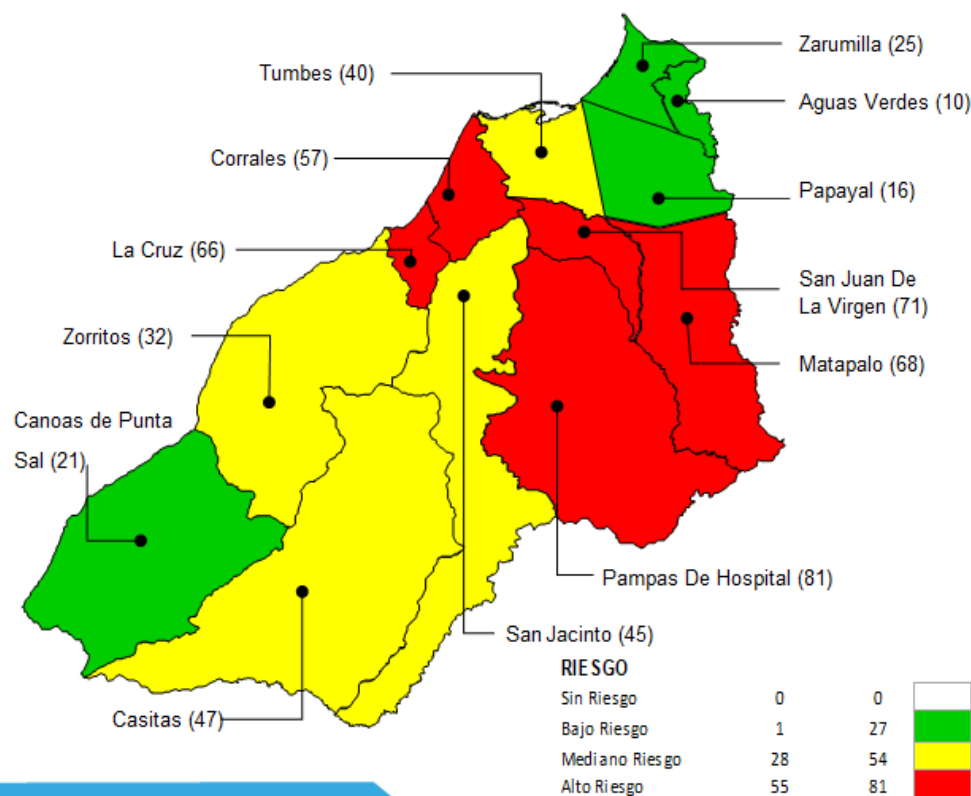
06 07 08 09 10 11

Zarumilla	38	21	5	0	1	1
Aguas Verdes	13	1	4	0	1	0
Matapalo	12	16	3	1	0	0
Papayal	5	7	0	0	0	0
Total	68	45	12	1	2	1

Tasa de Incidencia acumulada S.E. 06 - 11 (22)

Región Tumbes por 10,000 hab.

40



Prov. TUMBES

06 07 08 09 10 11

Tumbes	7	4	2	0	0	1
Corrales	1	1	0	0	0	0
La Cruz	2	0	1	1	0	0
Pampas De Hospital	1	1	0	0	0	0
San Jacinto	0	0	0	0	0	0
San Juan De La Virgen	0	1	0	0	0	0
Total	11	7	3	1	0	1



Prov. Cont Villar

06 07 08 09 10 11

Zorritos	0	1	1	0	0	0
Casitas	0	0	0	0	0	0
Canoas De Punta Sal	0	1	0	0	0	0
Total	0	2	1	0	0	0



Prov. Zarumilla

06 07 08 09 10 11

Zarumilla	1	0	1	0	0	0
Aguas Verdes	1	1	0	0	0	0
Matapalo	0	0	0	0	0	0
Papayal	1	0	0	0	0	0
Total	3	1	1	0	0	0