



PERÚ

MINISTERIO  
DE SALUD

CENTRO NACIONAL DE  
EPIDEMIOLOGÍA, PREVENCIÓN  
Y CONTROL DE ENFERMEDADES

DIRECCIÓN REGIONAL  
DE SALUD TUMBES



# COVID-19

## SALA SITUACIONAL REGIÓN TUMBES

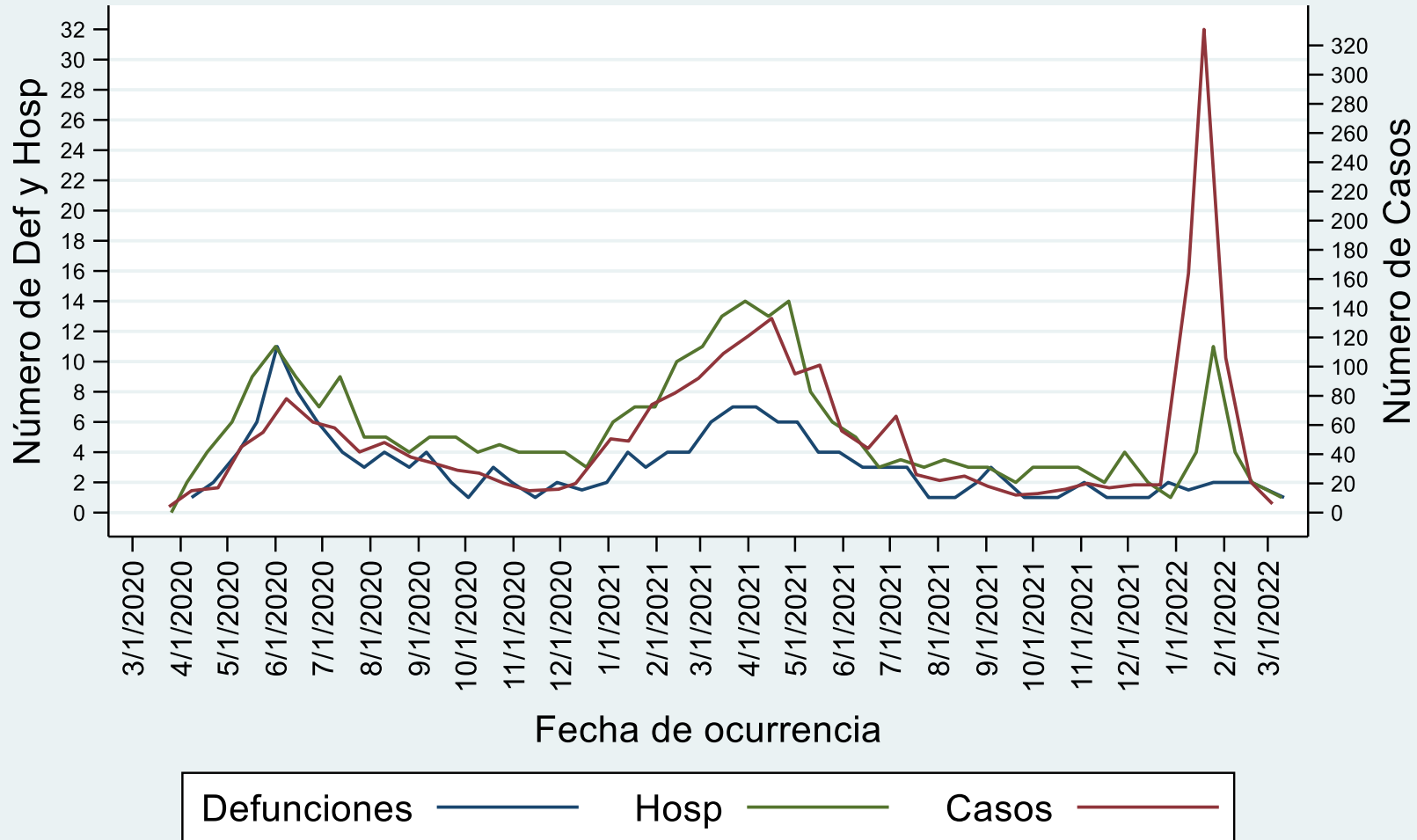
TUMBES AL 19 DE MARZO DEL 2022  
**Semana Epidemiológica 11**

DIRECCIÓN EJECUTIVA  
**EPIDEMIOLOGÍA**





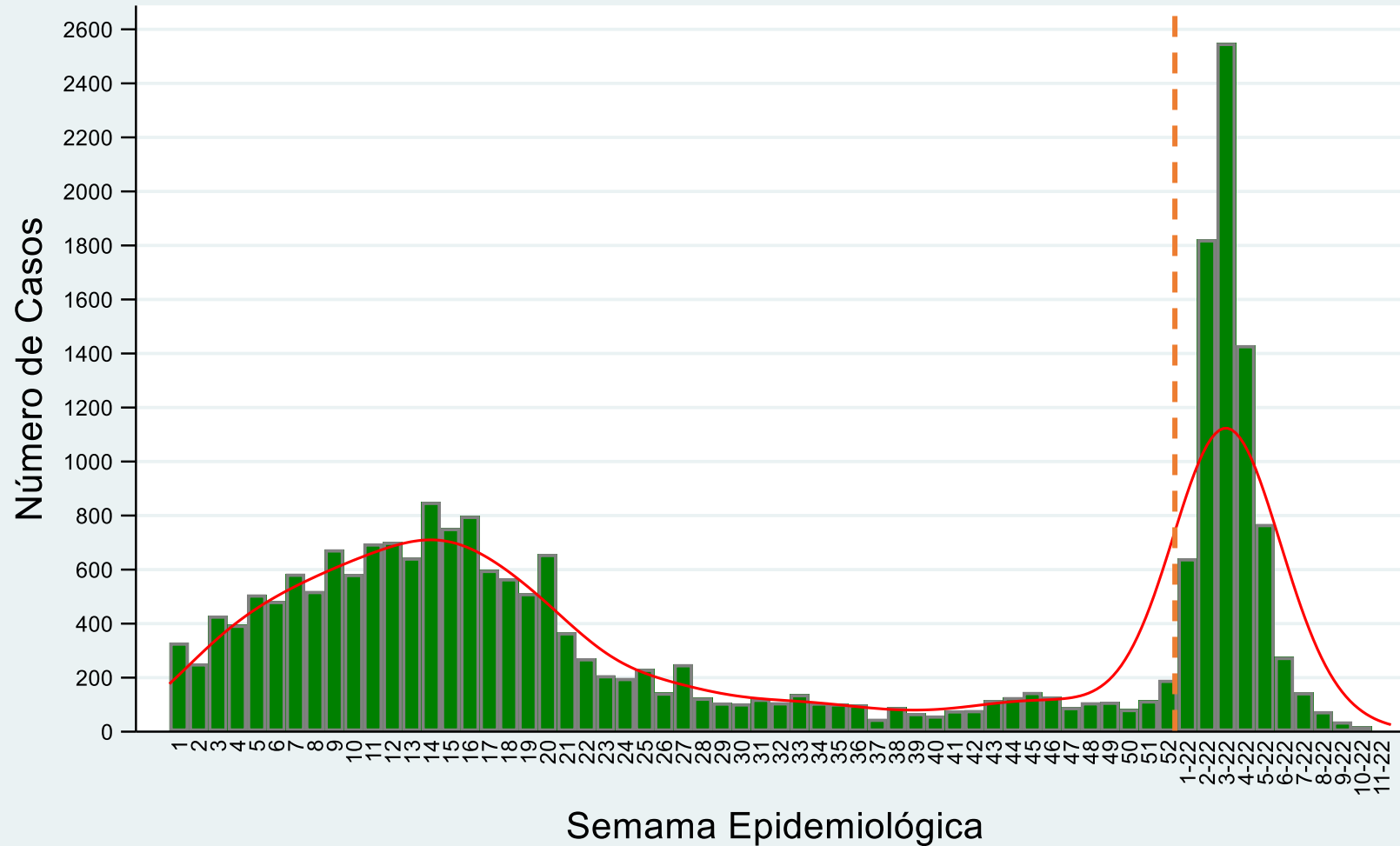
## Comportamiento de la pandemia por COVID 19 Región de Tumbes al 19MAR22



Indicador	Año		
	2020	2021	2022
<b>Población</b>	251,521	256,423	259,548
<b>Casos</b>	22,329	16,104	9,451
<b>Defunciones</b>	724	745	68
<b>TIA*</b>	888	628	364
<b>Letalidad</b>	3,24%	3,30%	0,72%

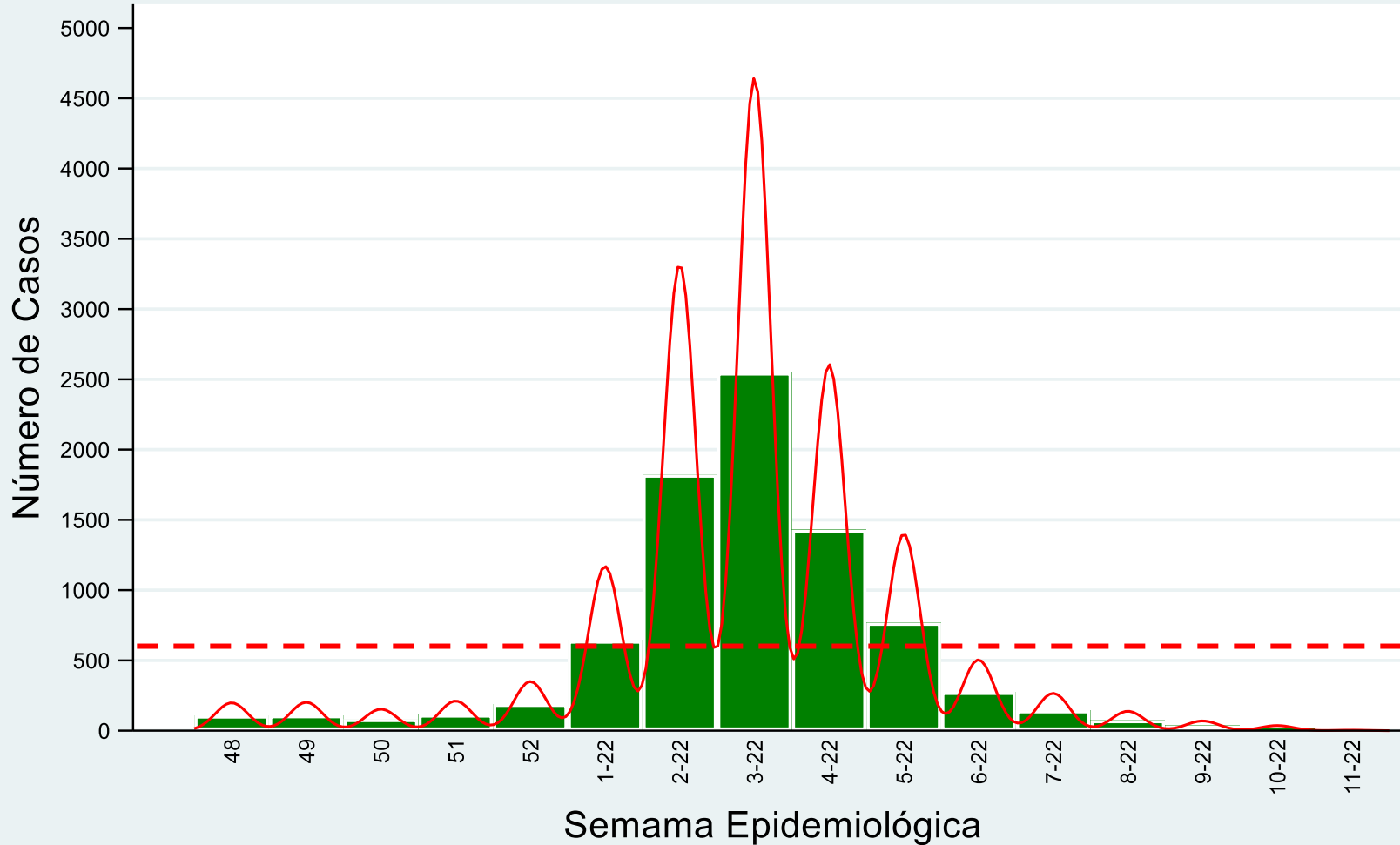


## Casos de COVID19 por fecha de inicio de síntomas Región de Tumbes al 19MAR22





## Casos de COVID19 por fecha de inicio de síntomas Últimas 16 semanas - Región de Tumbes al 19MAR22

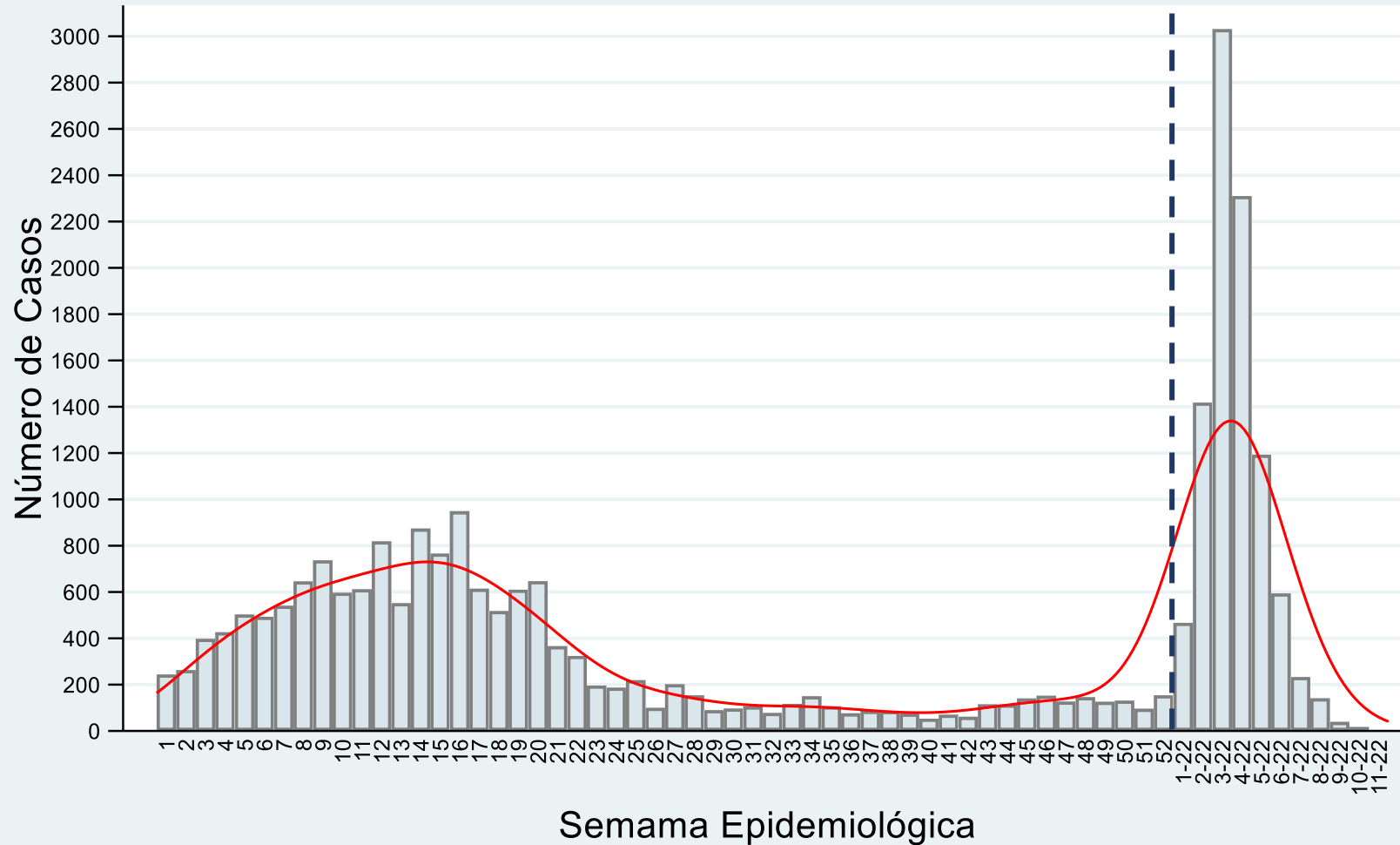


$\bar{X} = 524$

$\bar{X}$  = Promedio de casos  
en las últimas 16  
semanas

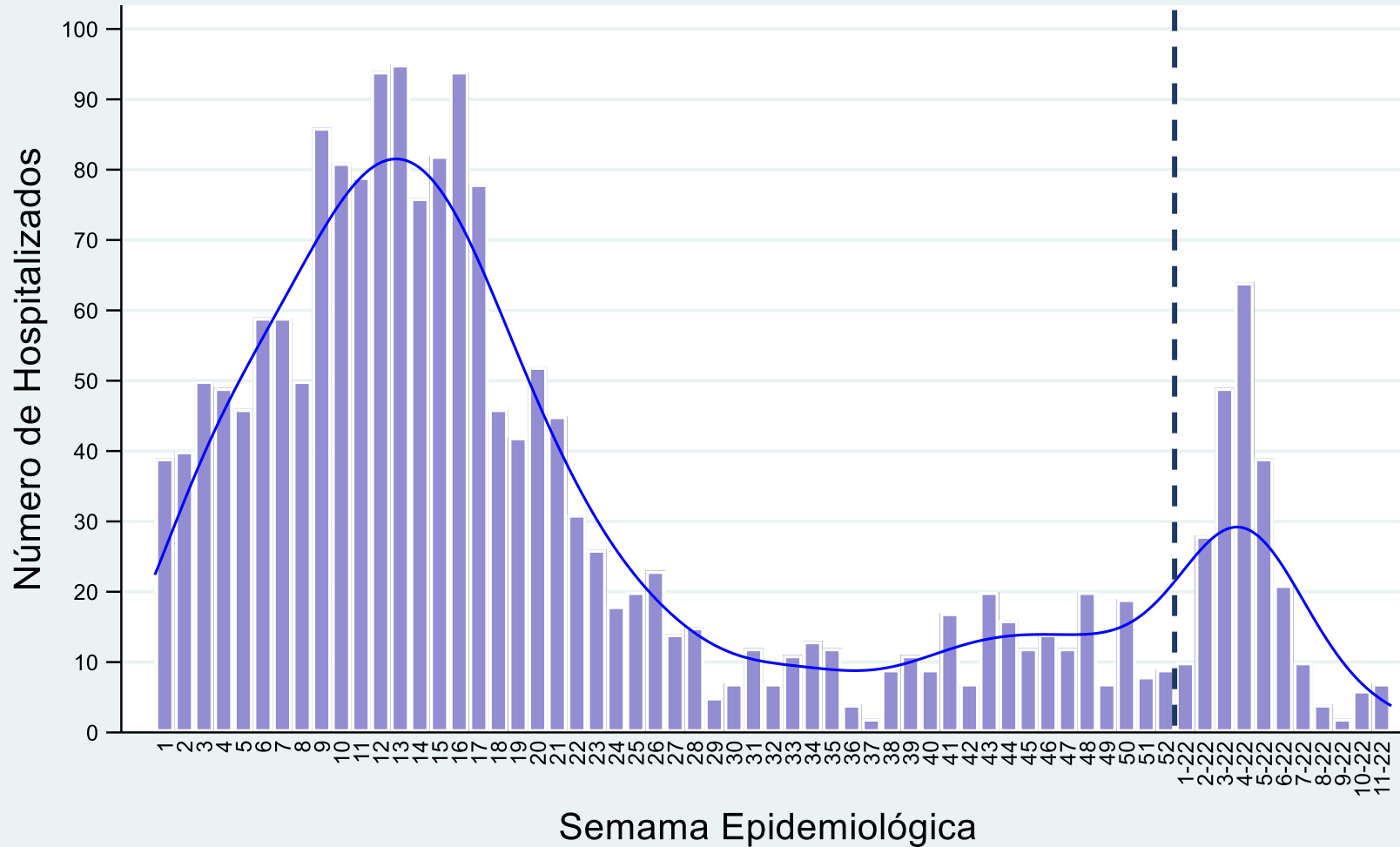


## Casos de COVID19 por fecha de confirmación laboratorial Región de Tumbes al 19MAR22



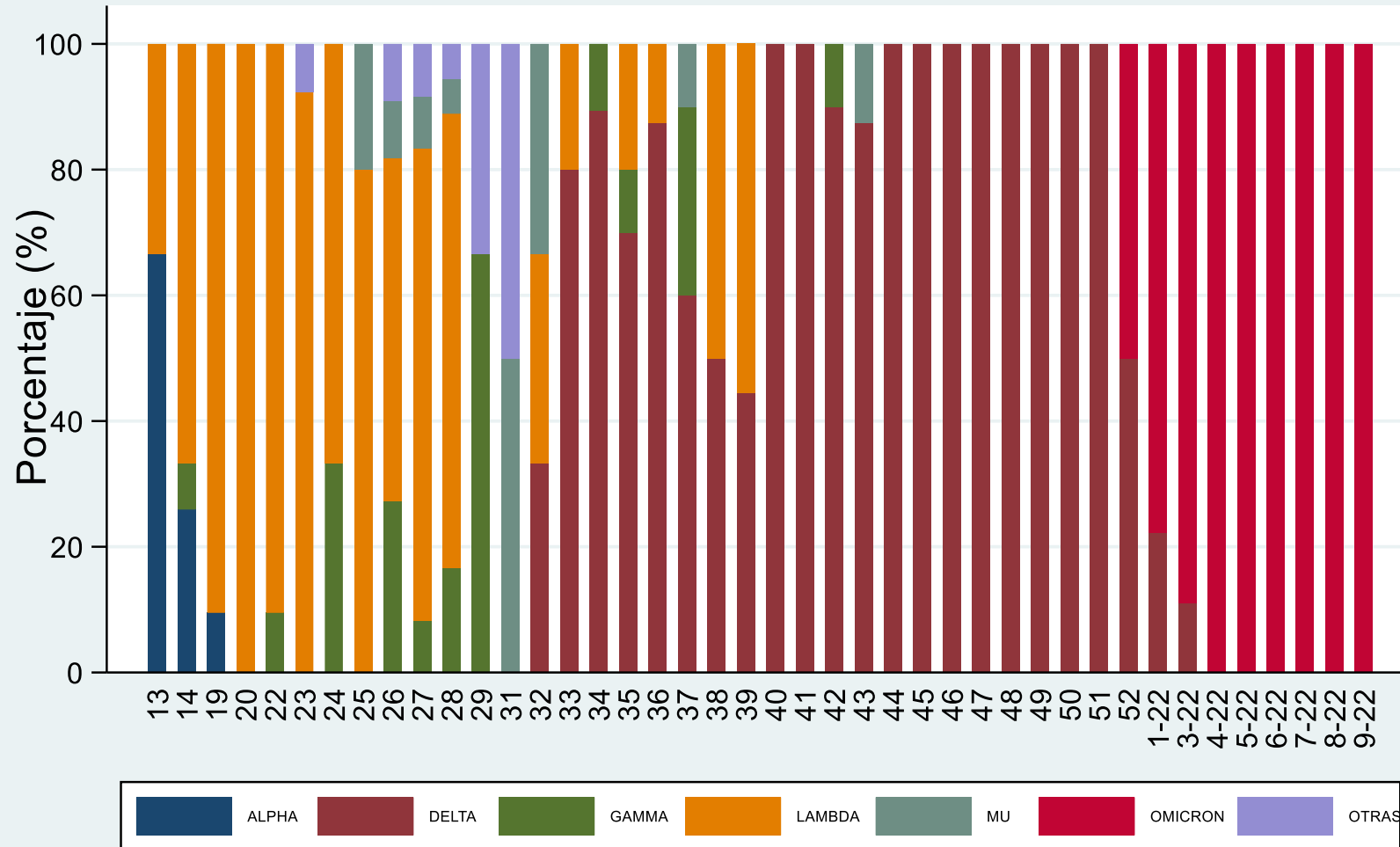


## Ingresos hospitalarios por COVID19 en Tumbes Región de Tumbes al 19MAR22





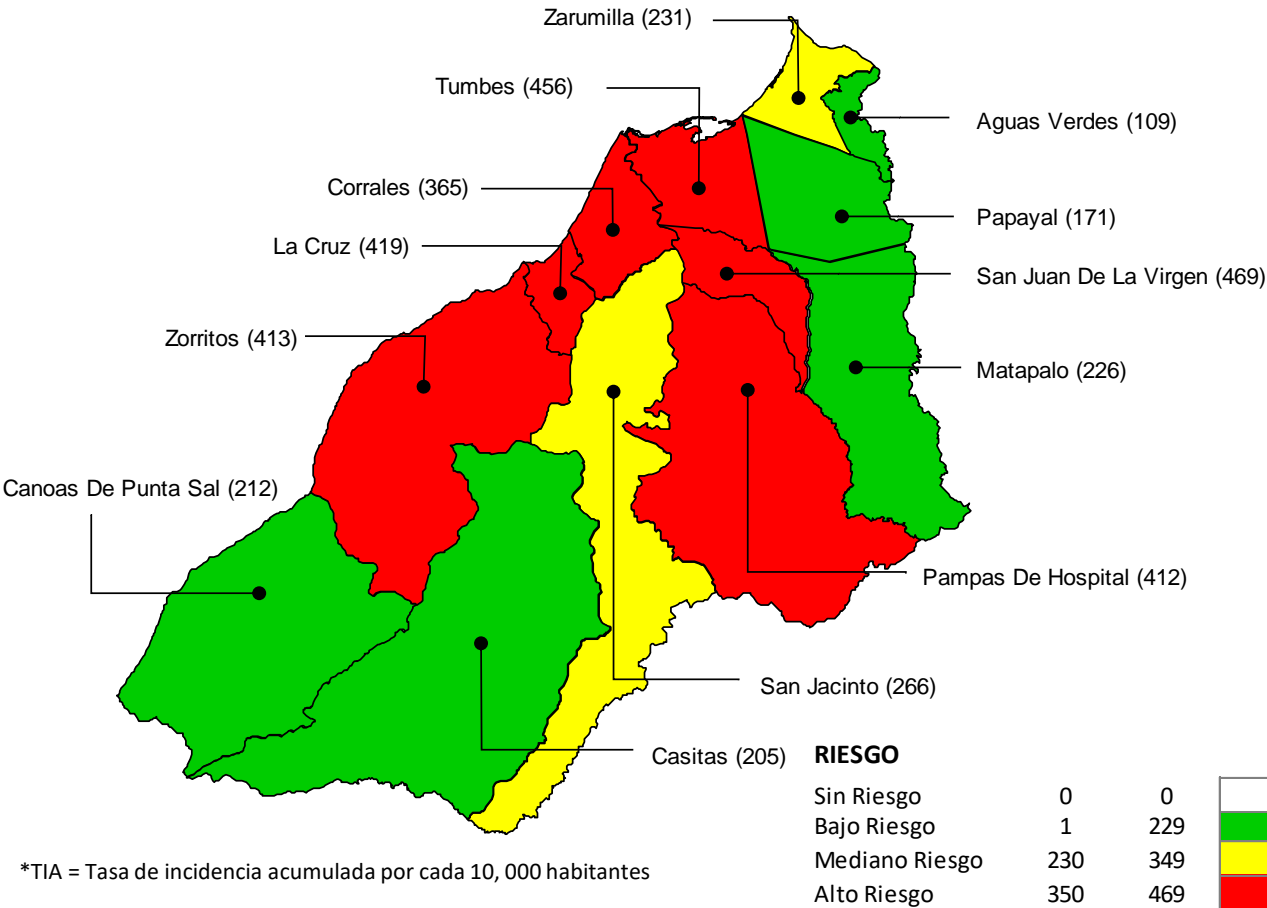
## Comportamiento de las variantes Región Tumbes al 19MAR22



Fuente: Laboratorio Referencial / Noticovid



# Tasa de incidencia acumulada\* de casos confirmados de COVID-19 por distritos Tumbes, al 19 de marzo 2022 (SE11)



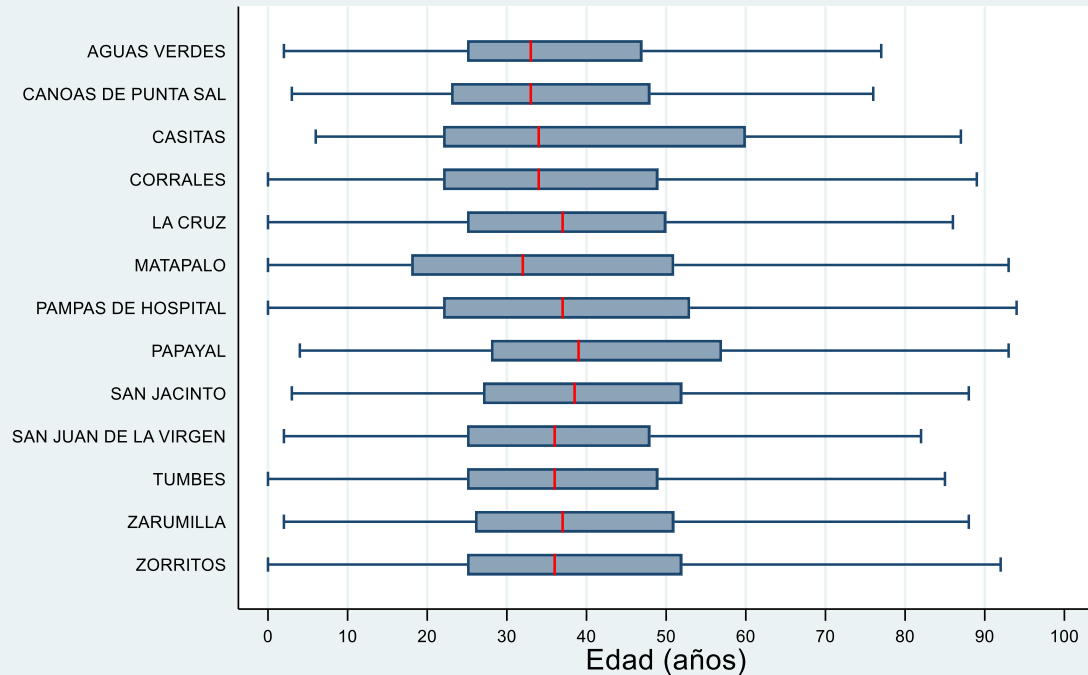
Distrito de Residencia	Casos confirmados				%	Población	TIA* 2022	Tendencia Casos 6 SE
	2020	2021	2022	Nuevos Últ. 24 hrs				
CORRALES	1,765	1795	<b>953</b>	<b>0</b>	10,08%	26,120	365	
TUMBES	14,377	9381	<b>5326</b>	<b>0</b>	56,35%	116,718	456	
SAN JUAN DE LA VIRGEN	173	325	<b>237</b>	<b>0</b>	2,51%	5,052	469	
PAMPAS DE HOSPITAL	295	507	<b>317</b>	<b>0</b>	3,35%	7,691	412	
LA CRUZ	732	523	<b>461</b>	<b>0</b>	4,88%	10,993	419	
ZARUMILLA	1,845	1363	<b>617</b>	<b>0</b>	6,53%	26,663	231	
ZORRITOS	725	671	<b>594</b>	<b>0</b>	6,29%	14,368	413	
SAN JACINTO	317	316	<b>242</b>	<b>0</b>	2,56%	9,114	266	
CANOAS DE PUNTA SAL	153	167	<b>174</b>	<b>0</b>	1,84%	8,216	212	
PAPAYAL	541	190	<b>126</b>	<b>0</b>	1,33%	7,349	171	
MATAPALO	99	85	<b>106</b>	<b>0</b>	1,12%	4,686	226	
CASITAS	22	37	<b>57</b>	<b>0</b>	0,60%	2,774	205	
AGUAS VERDES	1,040	512	<b>215</b>	<b>0</b>	2,27%	19,804	109	
OTRAS REGIONES DE PERÚ	237	232	<b>26</b>	<b>0</b>	0,28%			
ECUADOR	8	0	<b>0</b>	<b>0</b>	0,00%			
<b>Total</b>	<b>22,329</b>	<b>16,104</b>	<b>9,451</b>	<b>0</b>	<b>100,00%</b>	<b>259,548</b>	<b>364</b>	





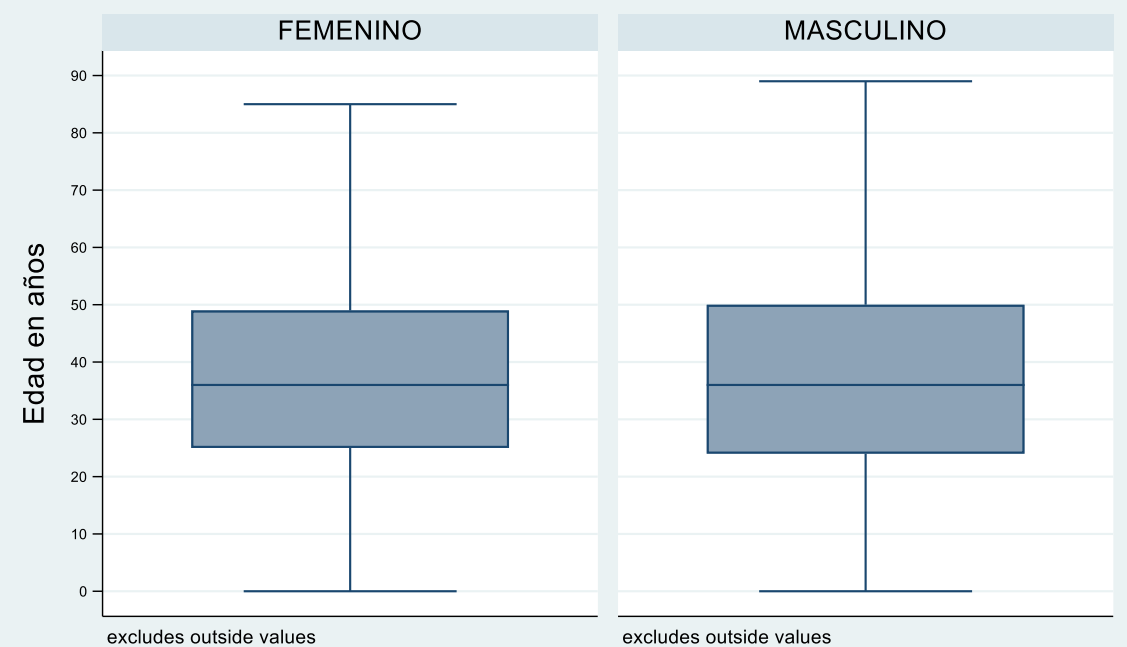
# Distribución de casos confirmados de COVID-19, según Distrito y edad Tumbes, al 19 de marzo 2022 (SE11)

Comportamiento según edad y distritos de residencia  
DIRESA TUMBES al 19MAR22



NOTIWeb/SISCovid - DEE DIRESA Tumbes

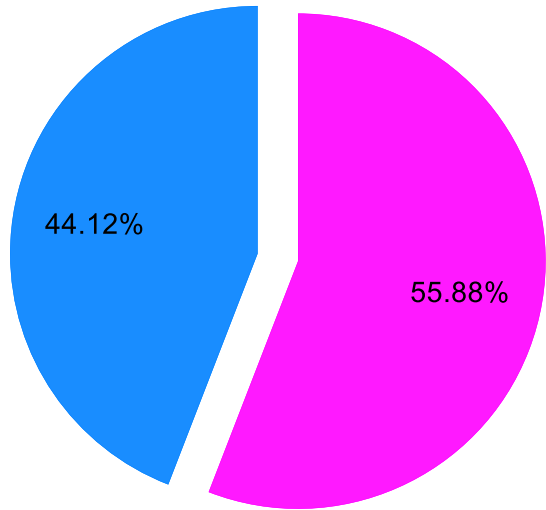
Distribución de casos según edad y sexo  
Región Tumbes al 19MAR22



NOTIWeb/SISCovid - DEE DIRESA Tumbes

# Casos confirmados de COVID-19 según grupo etario y sexo Tumbes, al 19 de marzo 2022 (SE11)

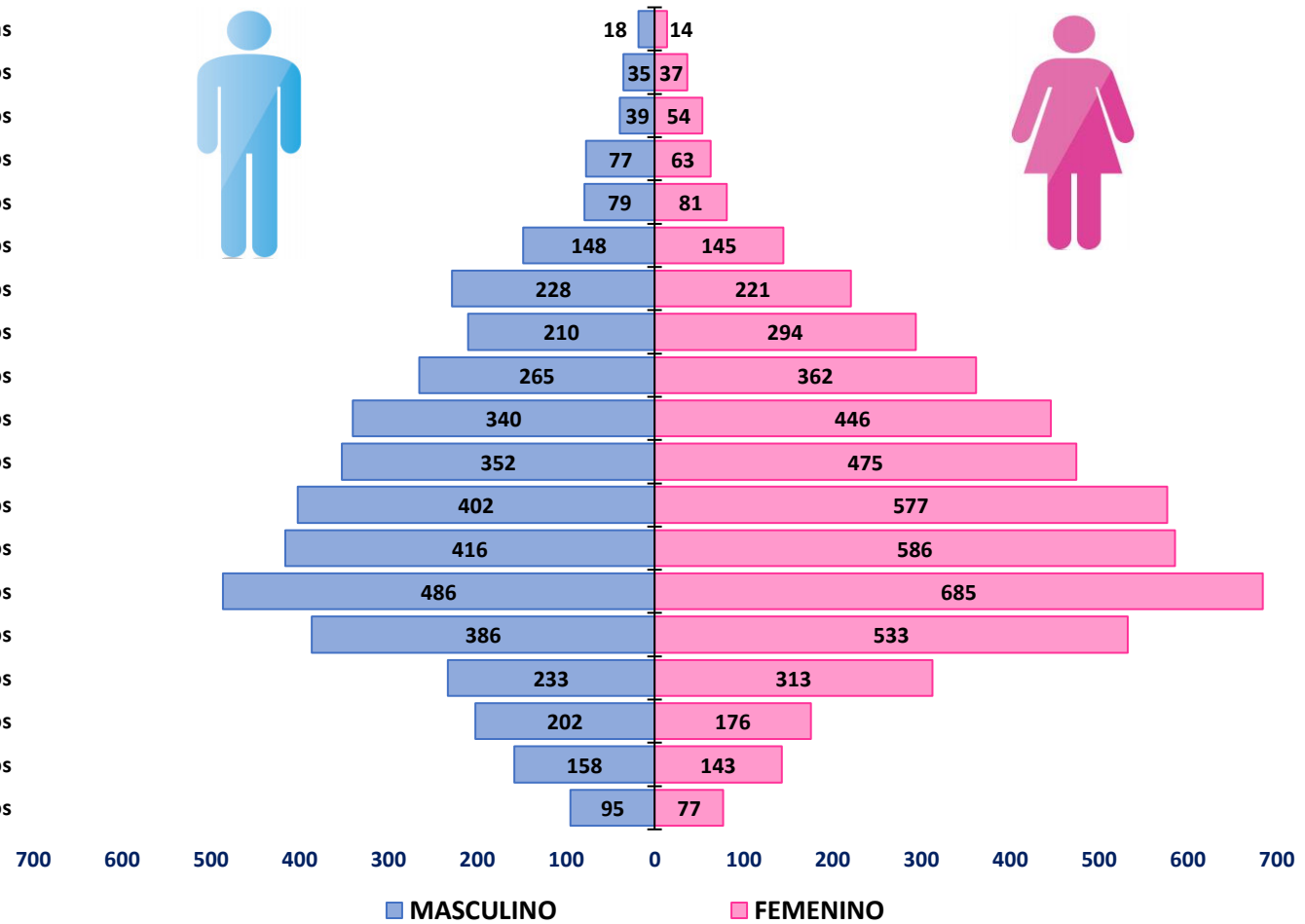
Casos de COVID19 por sexo  
Región Tumbes al 19MAR22



■ FEMENINO ■ MASCULINO

NOTIWeb/SISCovid - DEE DIRESA Tumbes

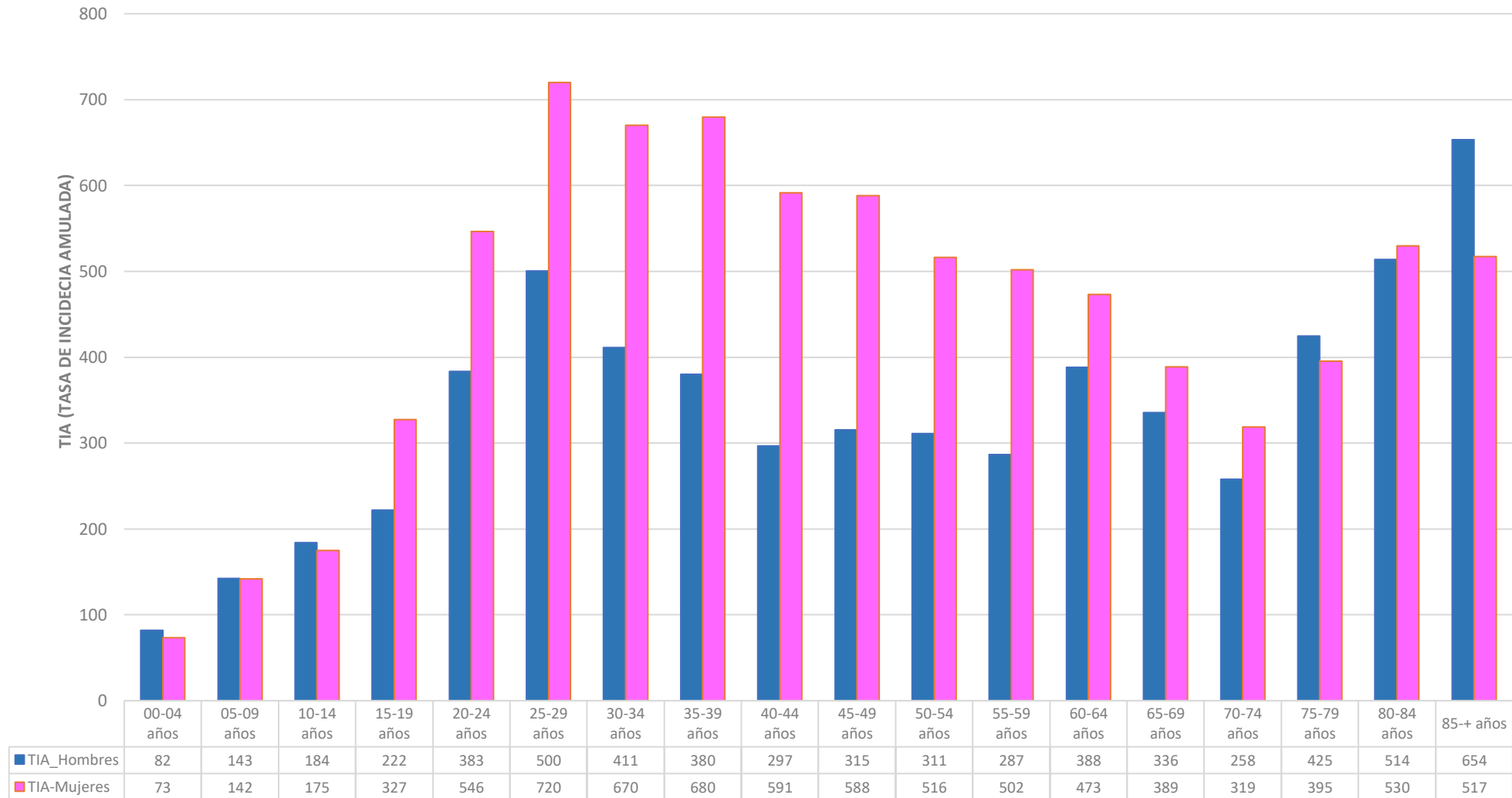
90 años a más  
85 a 89 años  
80 a 84 años  
75 a 79 años  
70 a 74 años  
65 a 69 años  
60 a 64 años  
55 a 59 años  
50 a 54 años  
45 a 49 años  
40 a 44 años  
35 a 39 años  
30 a 34 años  
25 a 29 años  
20 a 24 años  
15 a 19 años  
10 a 14 años  
05 a 09 años  
00 a 04 años





## Tasa de incidencia acumulada\* de COVID-19 por quinquenios Tumbes, al 19 de marzo 2022 (SE11)

Tasa de incidencia de COVID-19 según sexo y quinquenios Tumbes-2022

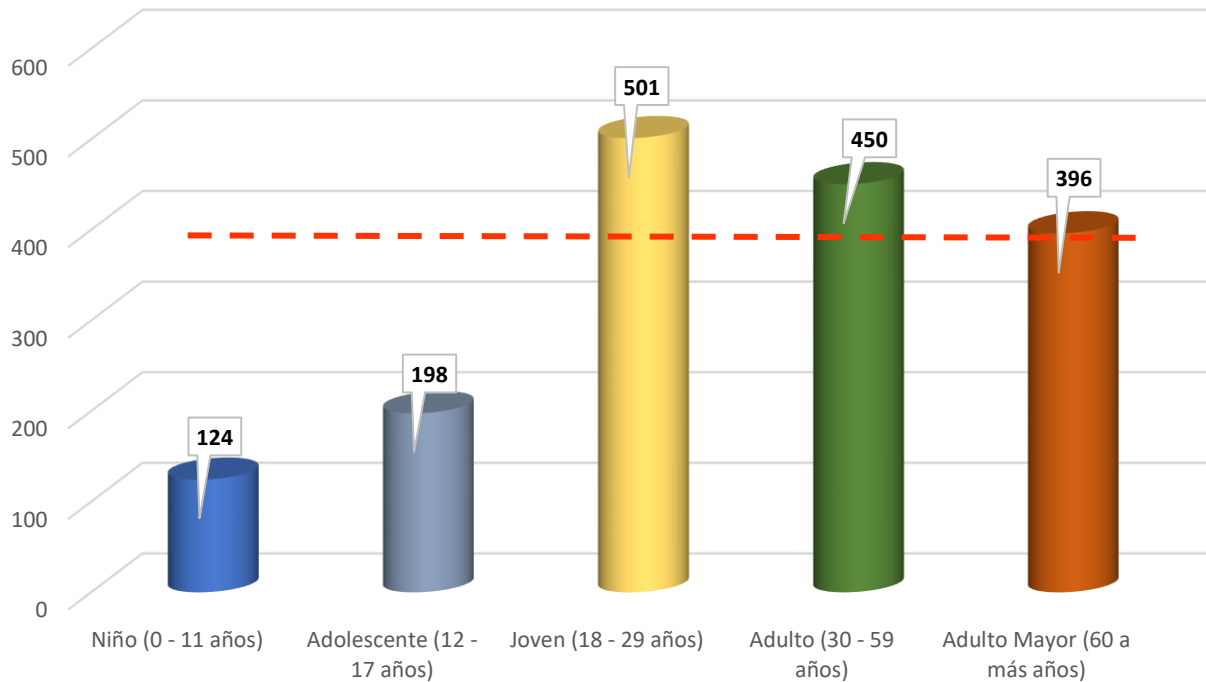


\*TIA = Tasa de incidencia acumulada por cada 10, 000 habitantes

Fuente: Dirección Regional de Salud de Tumbes - NotiWeb



## Tasa de incidencia acumulada\* de COVID-19 por etapas de vida Tumbes, al 19 de marzo 2022 (SE11)



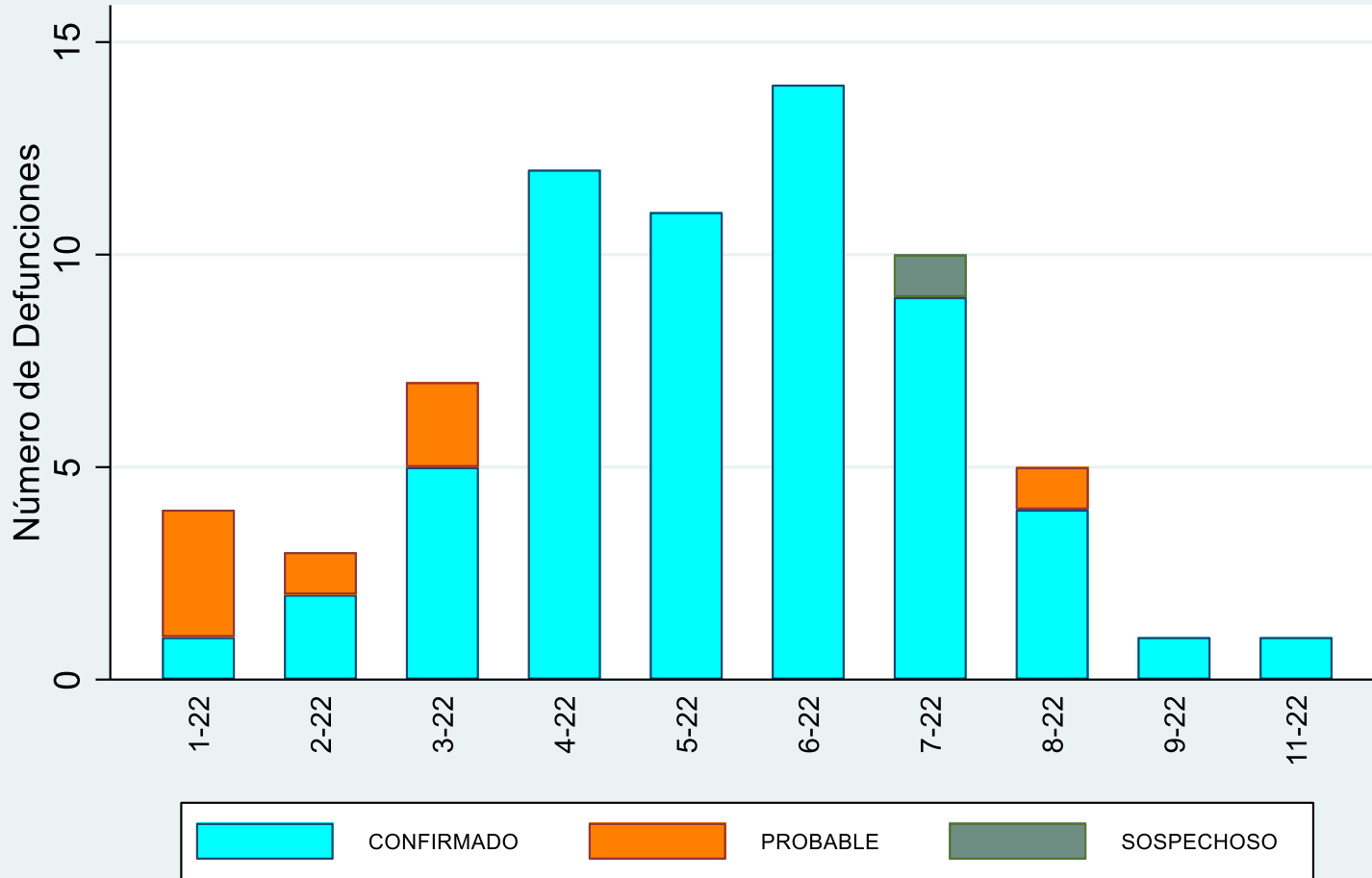
Etapas de Vida	Casos	%	Población	TIA *	Tendencia Casos 6 SE
Niño (0 - 11 años)	643	6,80%	51,701	124	
Adolescente (12 - 17 años)	488	5,16%	24,694	198	
Joven (18 - 29 años)	2,356	24,93%	46,995	501	
Adulto (30 - 59 años)	4,725	49,99%	104,889	450	
Adulto Mayor (60 a más años)	1,239	13,11%	31,269	396	
<b>Total</b>	<b>9,451</b>	<b>100,00%</b>	<b>259,548</b>	<b>364</b>	

\*TIA = Tasa de incidencia acumulada por cada 10, 000 habitantes

Fuente: Dirección Regional de Salud de Tumbes - NotiWeb

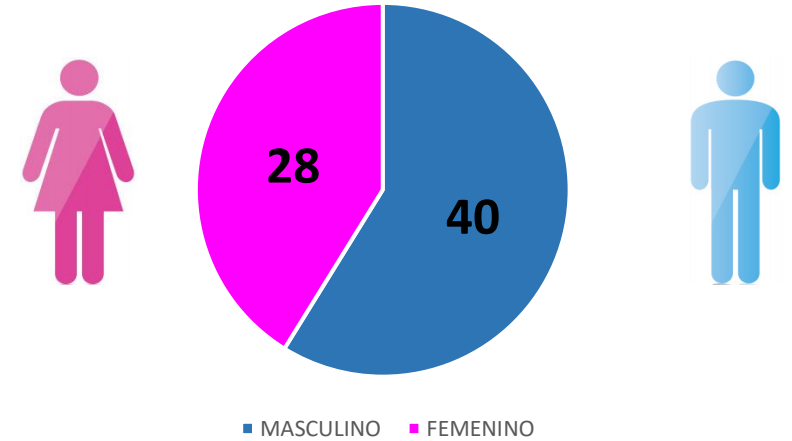
# Casos fallecidos confirmados y letalidad\* de COVID-19 por sexo y etapas de vida Tumbes, al 19 de marzo 2022 (SE11)

Defunciones por COVID19 según fecha de fallecimiento al 19MAR22

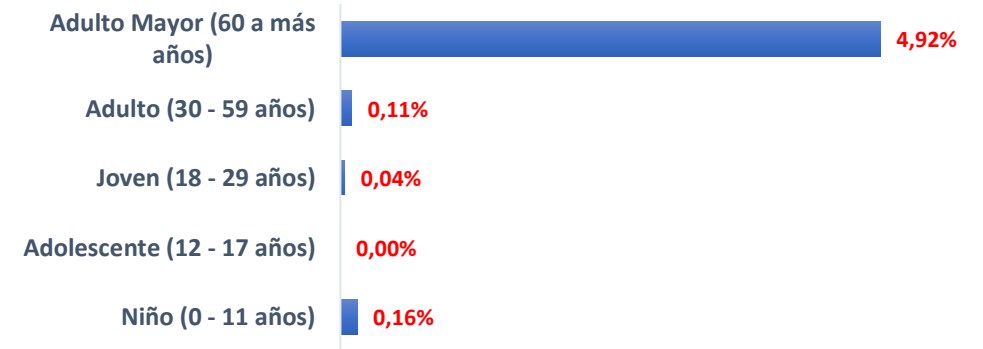


Font: Notiweb DIRESA-Tumbes / SINADEF

Fallecidos por sexo



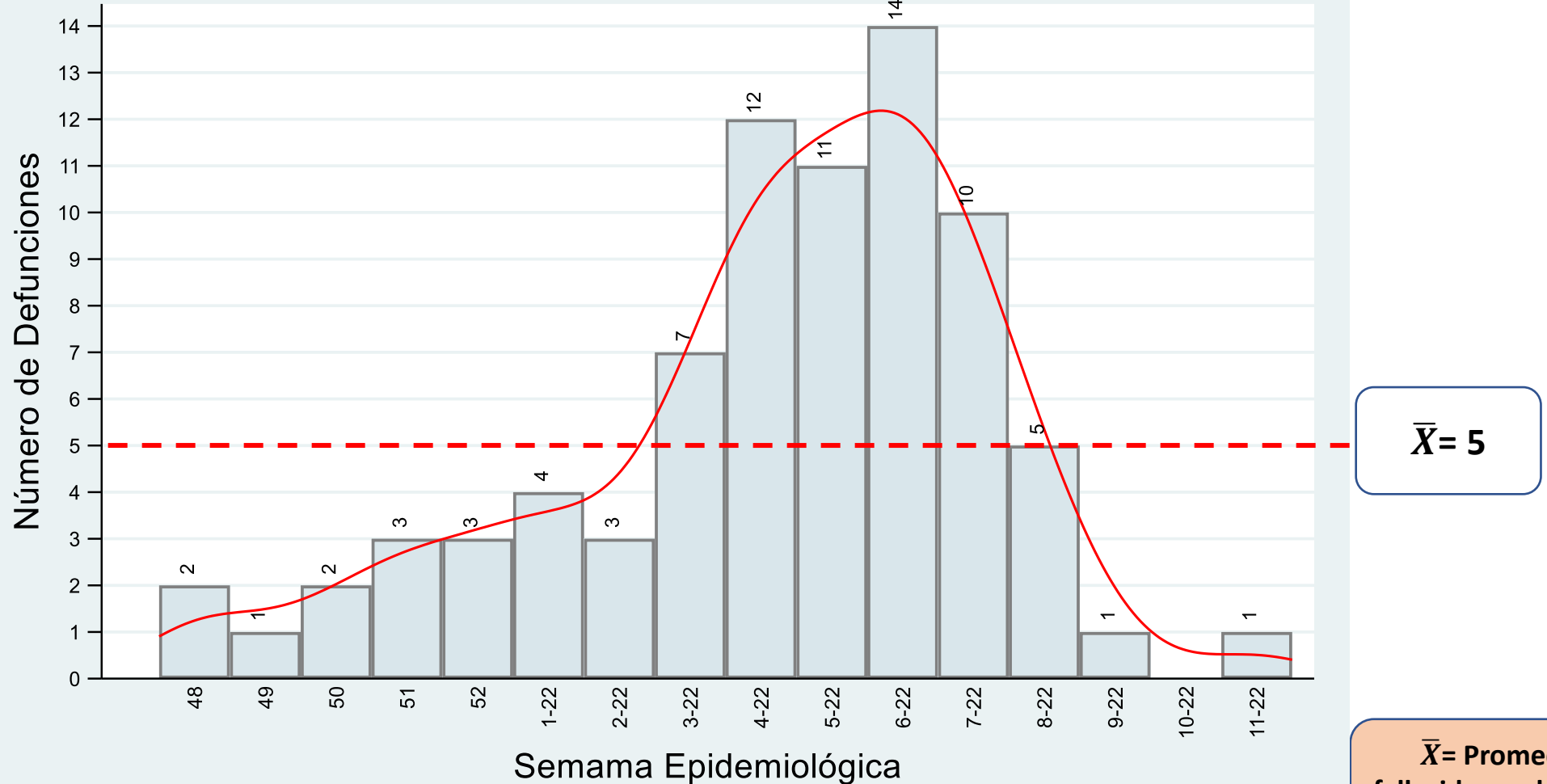
Letalidad\* por etapas de vida



\*Letalidad: Relación de fallecidos confirmados entre casos confirmados



## Defunciones por COVID19 últimas 16 semanas Región de Tumbes al 19MAR22



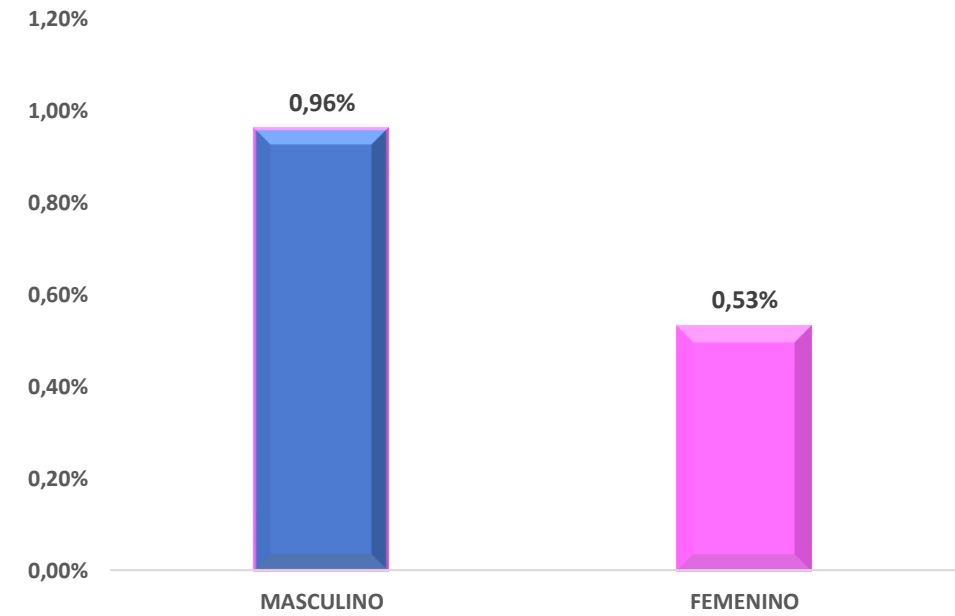
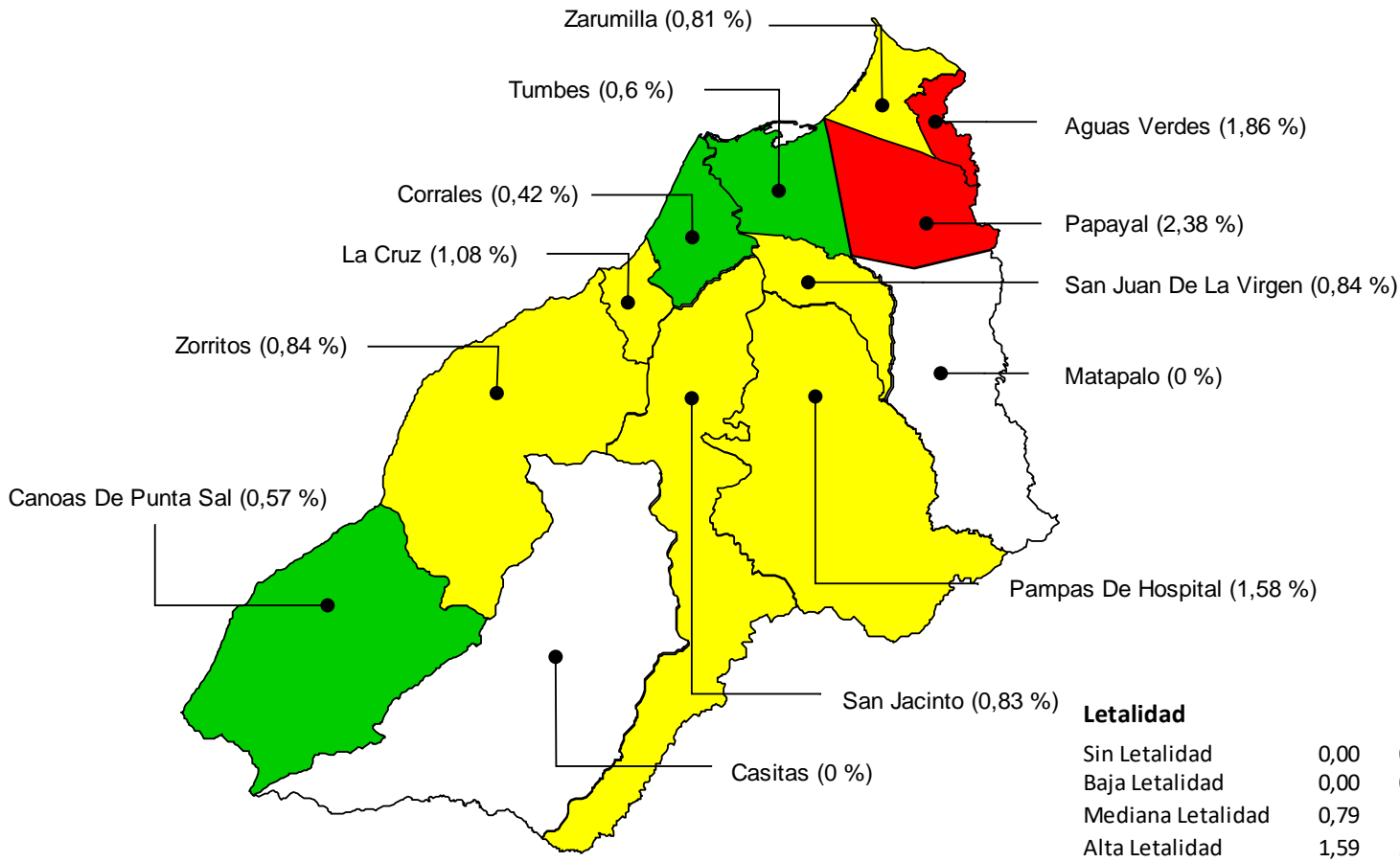
NOTIWeb/SISCovid/NetLab2 - DEE DIRESA Tumbes

$\bar{X}$  = Promedio de  
fallecidos en las últimas  
16 semanas



# Letalidad por COVID-19 en la Región de Tumbes - 2022

## Tumbes, al 19 de marzo 2022 (SE11)

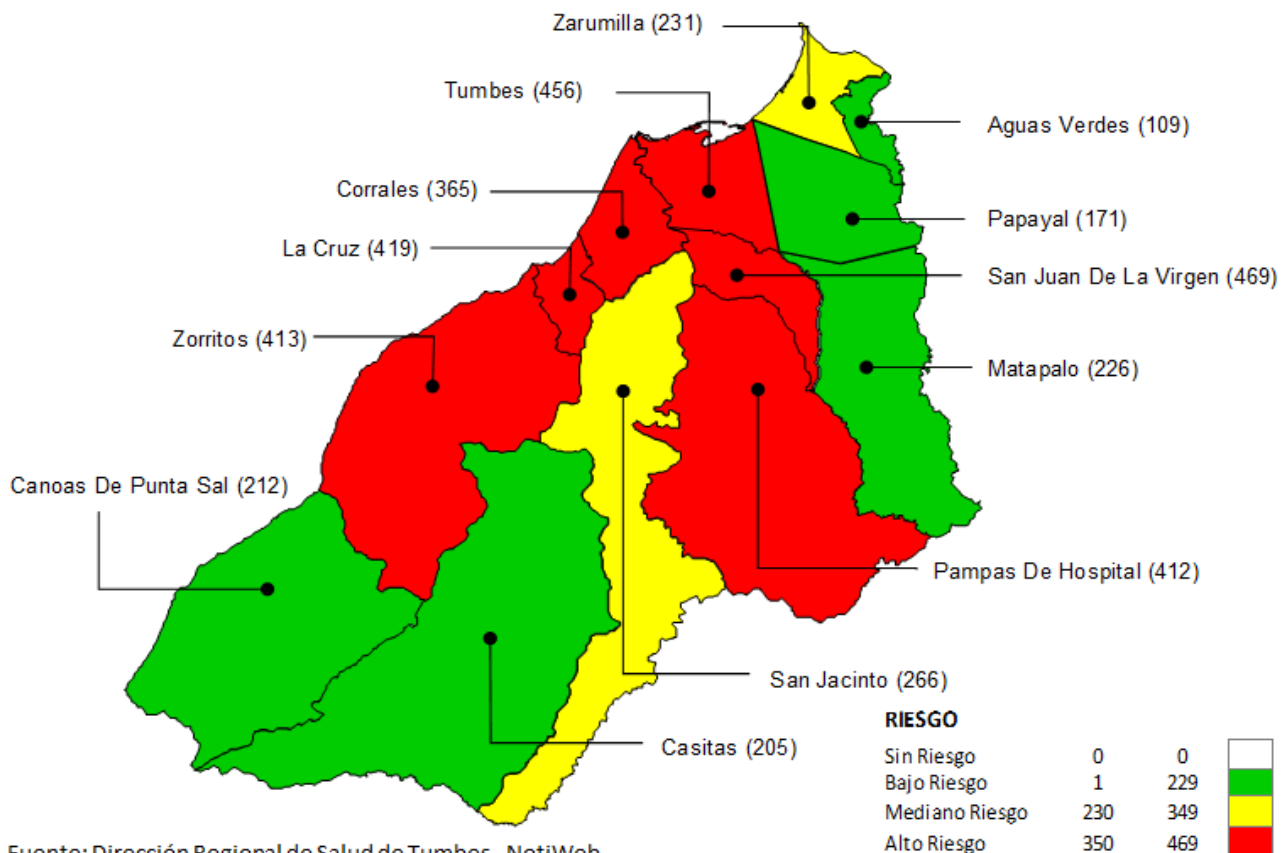


## CLASIFICACIÓN

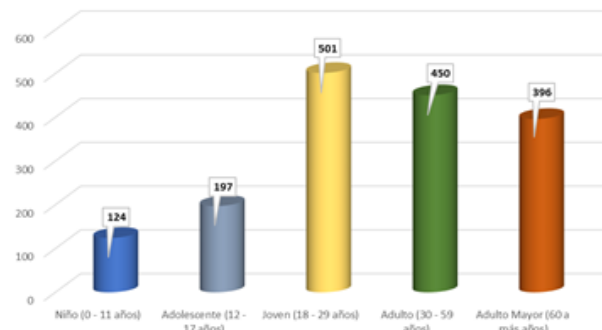
**331 Probables**  
**6,978 Sospechosos**  
**4,417 Descartados**

Indicador	Año		
	2020	2021	2022
<b>Población</b>	251,521	256,423	259,548
<b>Casos</b>	22,329	16,104	9,451
<b>Defunciones</b>	724	745	68
<b>TIA*</b>	888	628	364
<b>Letalidad</b>	3,24%	3,30%	0,72%

Tasa de Incidencia Acumulada x c/ 10,000 hab. Por Distritos - año 2022

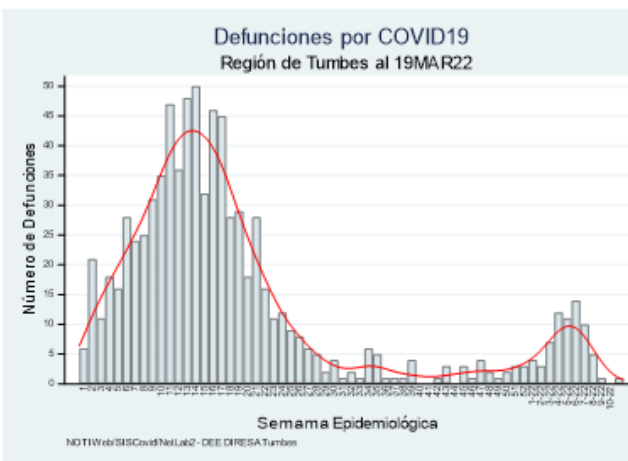


Tasa de Incidencia Acumulada x c/ 10,000 hab. por Etapas de Vida

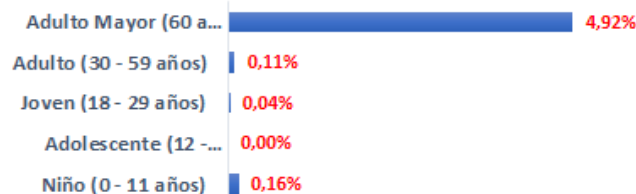


## Letalidad por Distritos

Distrito	Letalidad %	Categoría
Papayal	2,38	Alto Riesgo
Aguas Verdes	1,86	Alto Riesgo
Pampas De Hospital	1,58	Mediano Riesgo
La Cruz	1,08	Mediano Riesgo
San Juan De La Virgen	0,84	Mediano Riesgo
Zorritos	0,84	Mediano Riesgo
San Jacinto	0,83	Mediano Riesgo
Zarumilla	0,81	Mediano Riesgo
Tumbes	0,60	Bajo Riesgo
Canoas De Punta Sal	0,57	Bajo Riesgo
Corrales	0,42	Bajo Riesgo
Casitas	0,00	Bajo Riesgo
Matapalo	0,00	Bajo Riesgo

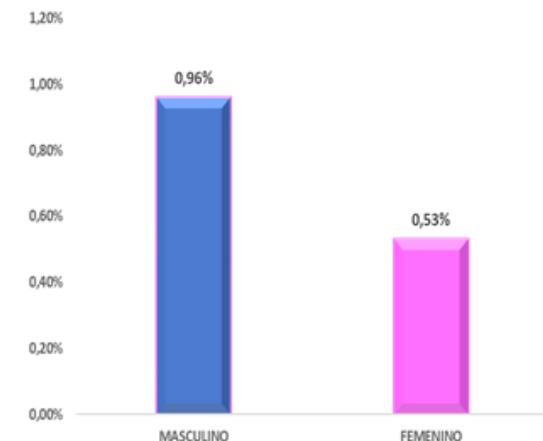


## Letalidad\*\*\* por etapas de Vida



\* Mortalidad: fallecidos confirmados por 10,000 hab.  
 \*\* Todas las causas de mortalidad: fallecidos confirmados y sospechosos

## Letalidad por sexo







Casos

2022	9,451
2020-2021	38,433

Casos  
Recuperados

1,930
30,473



Fallecidos

68
1,469



Hospitalizados

Camas Habilitadas	59
Camas Ocupadas	01



Pacientes en UCI

10
03



Prov. TUMBES

06 07 08 09 10 11

Tumbes	270	114	55	15	8	2
Corrales	84	29	24	7	3	2
La Cruz	42	11	18	2	0	0
Pampas De Hospital	27	16	12	7	0	0
San Jacinto	32	6	2	1	0	0
San Juan De La Virgen	21	2	8	1	4	0
	476	178	119	33	15	4



Prov. Cont Villar

06 07 08 09 10 11

Zorritos	32	3	7	4	0	0
Casitas	11	1	0	1	0	0
Canoas De Punta Sal	7	6	3	1	0	0
	50	10	10	6	0	0



Prov. Zarumilla

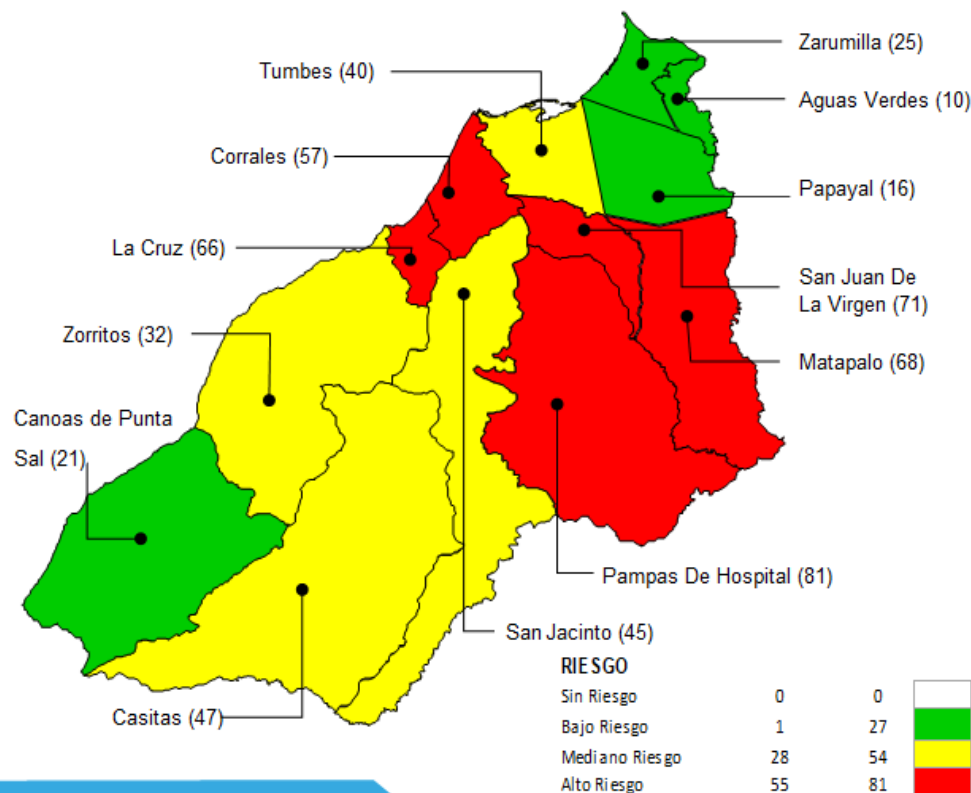
06 07 08 09 10 11

Zarumilla	38	21	5	0	1	1
Aguas Verdes	13	1	4	0	1	0
Matapalo	12	16	3	1	0	0
Papayal	5	7	0	0	0	0
	68	45	12	1	2	1

Tasa de Incidencia acumulada S.E. 06 - 11 (22)

Región Tumbes por 10,000 hab.

40



Prov. TUMBES

06 07 08 09 10 11

Tumbes	7	4	2	0	0	1
Corrales	1	1	0	0	0	0
La Cruz	2	0	1	1	0	0
Pampas De Hospital	1	1	0	0	0	0
San Jacinto	0	0	0	0	0	0
San Juan De La Virgen	0	1	0	0	0	0
	11	7	3	1	0	1



Prov. Cont Villar

06 07 08 09 10 11

Zorritos	0	1	1	0	0	0
Casitas	0	0	0	0	0	0
Canoas De Punta Sal	0	1	0	0	0	0
	0	2	1	0	0	0



Prov. Zarumilla

06 07 08 09 10 11

Zarumilla	1	0	1	0	0	0
Aguas Verdes	1	1	0	0	0	0
Matapalo	0	0	0	0	0	0
Papayal	1	0	0	0	0	0
	3	1	1	0	0	0