



PERÚ

MINISTERIO
DE SALUD

CENTRO NACIONAL DE
EPIDEMIOLOGÍA, PREVENCIÓN
Y CONTROL DE ENFERMEDADES

DIRECCIÓN REGIONAL
DE SALUD TUMBES



COVID-19

SALA SITUACIONAL REGIÓN TUMBES

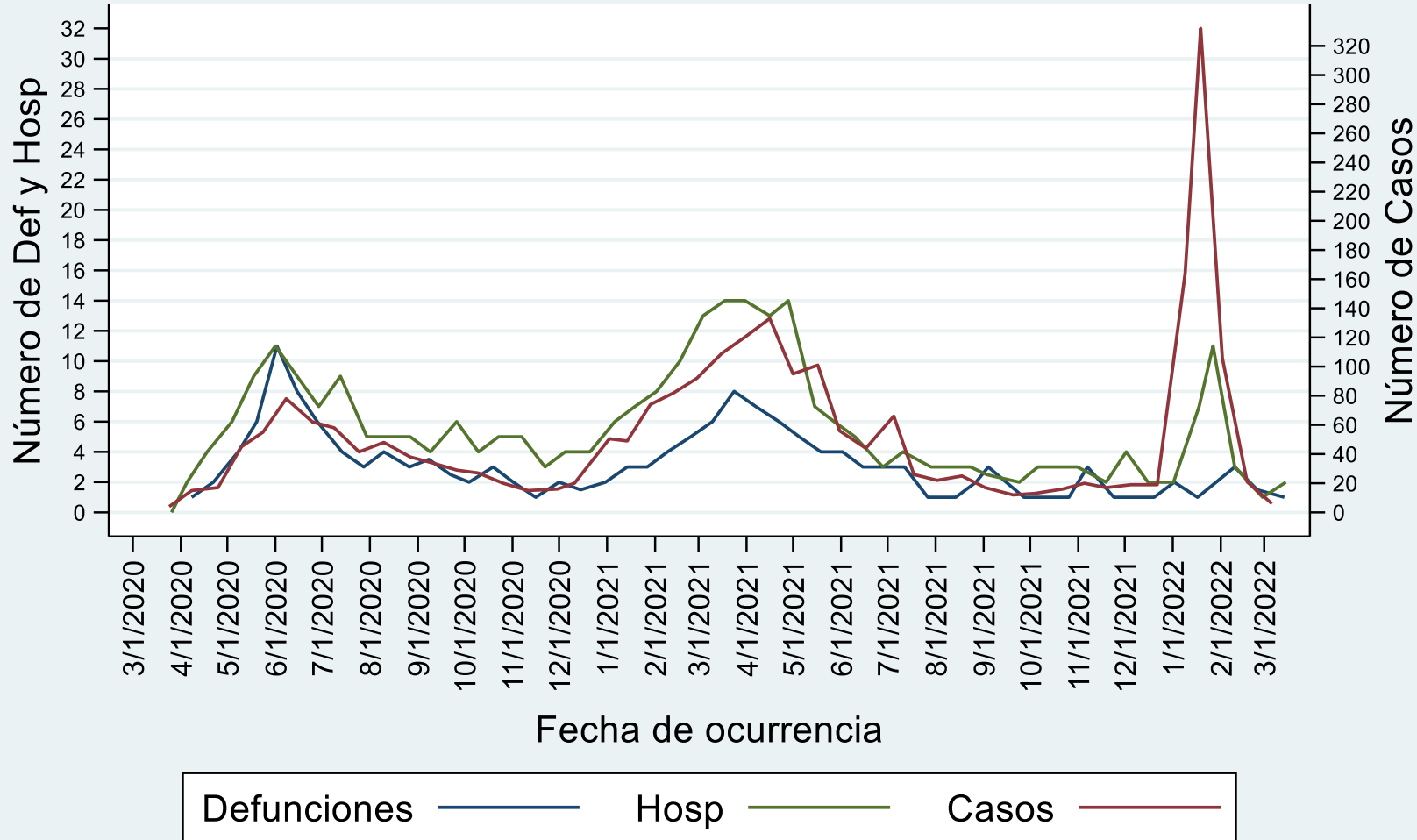
TUMBES AL 21 DE MARZO DEL 2022
Semana Epidemiológica 12

DIRECCIÓN EJECUTIVA
EPIDEMIOLOGÍA





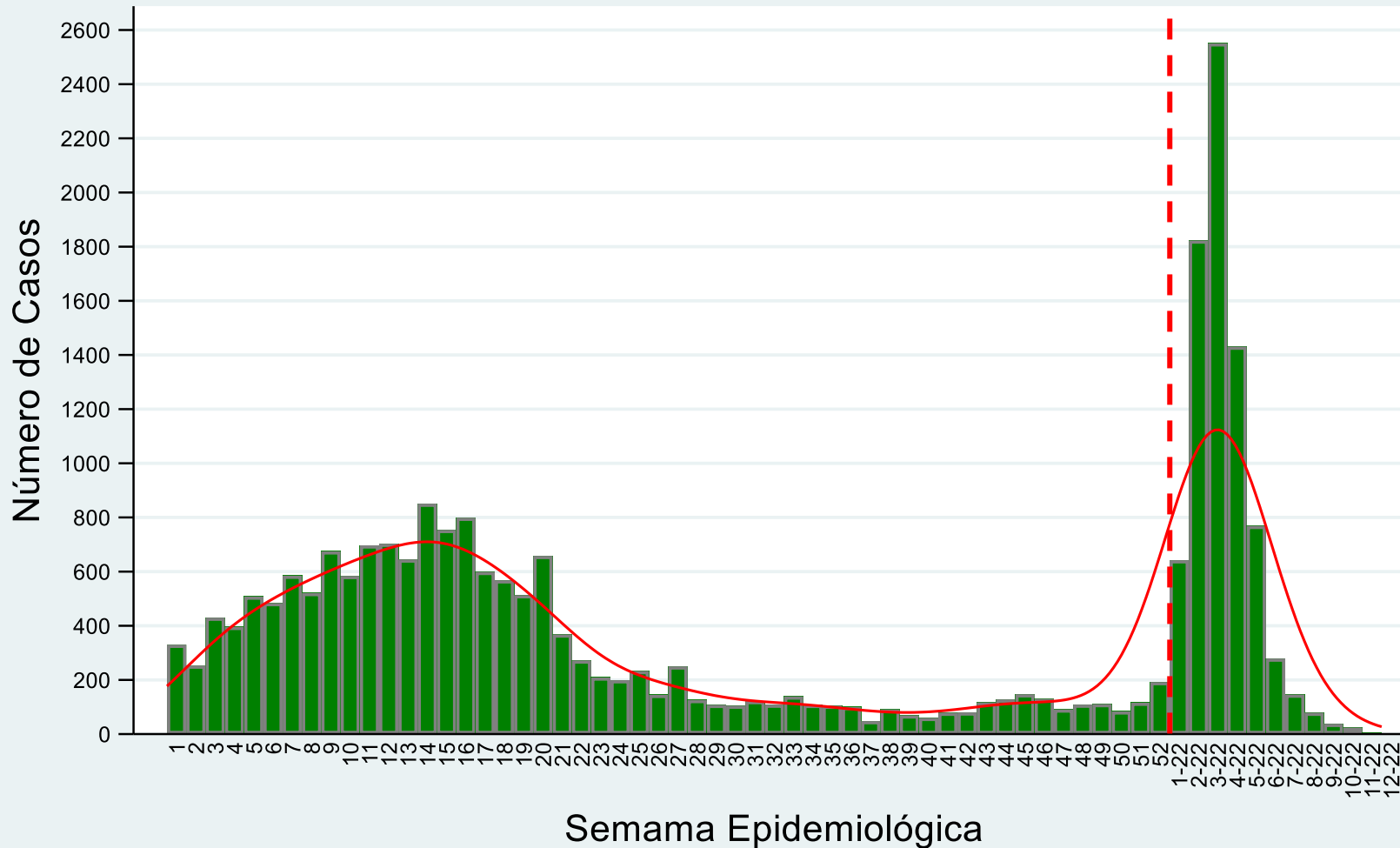
Comportamiento de la pandemia por COVID 19 Región de Tumbes al 21MAR22



Indicador	Año		
	2020	2021	2022
Población	251,521	256,423	259,548
Casos	22,329	16,104	9,466
Defunciones	724	745	69
TIA*	888	628	365
Letalidad	3,24%	3,27%	0,73%



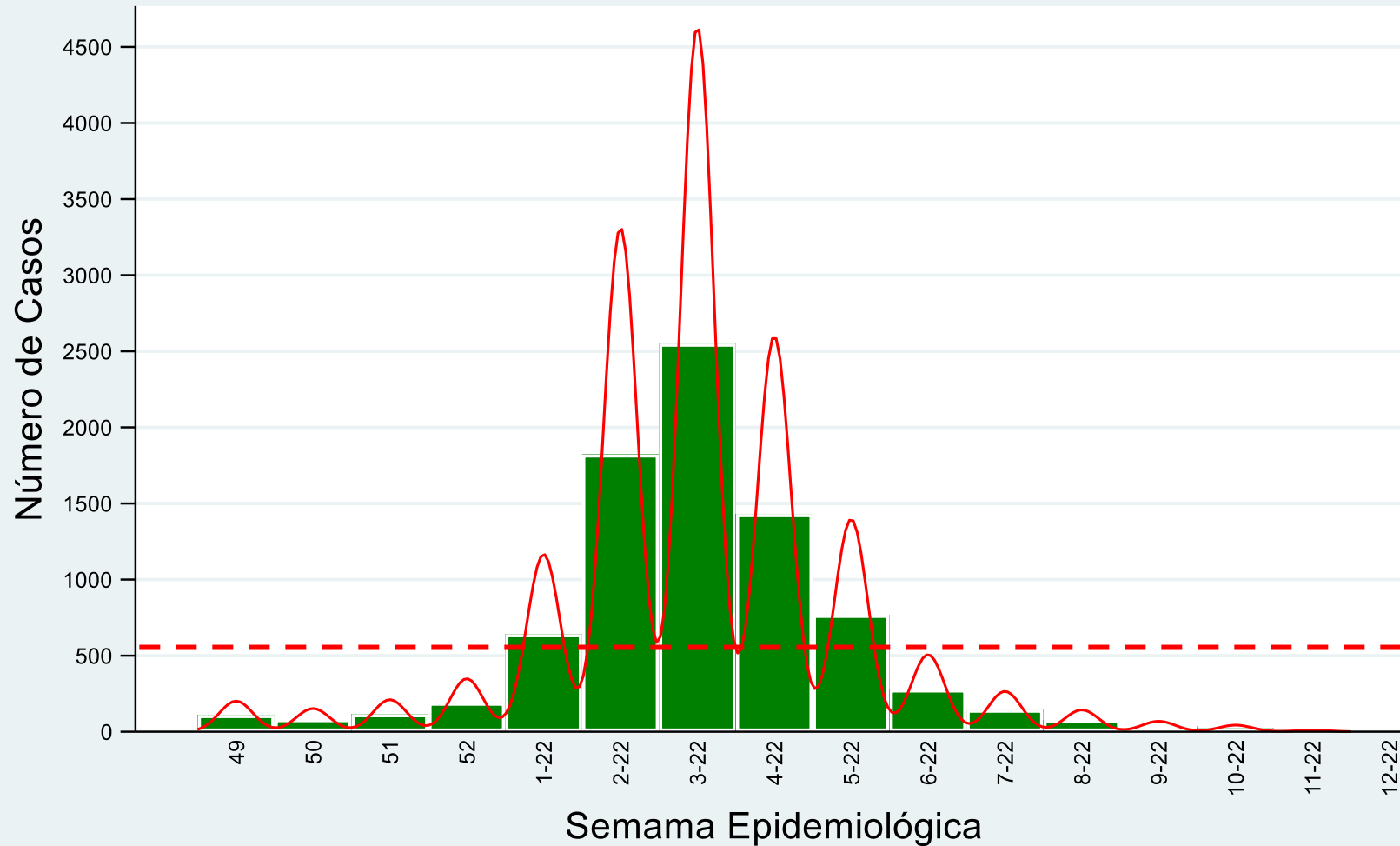
Casos de COVID19 por fecha de inicio de síntomas Región de Tumbes al 21MAR22





Casos confirmados de COVID-19 según fecha de inicio de síntomas Tumbes, al 21 de marzo 2022 (SE12)

Casos de COVID19 por fecha de inicio de síntomas Últimas 16 semanas - Región de Tumbes al 21MAR22

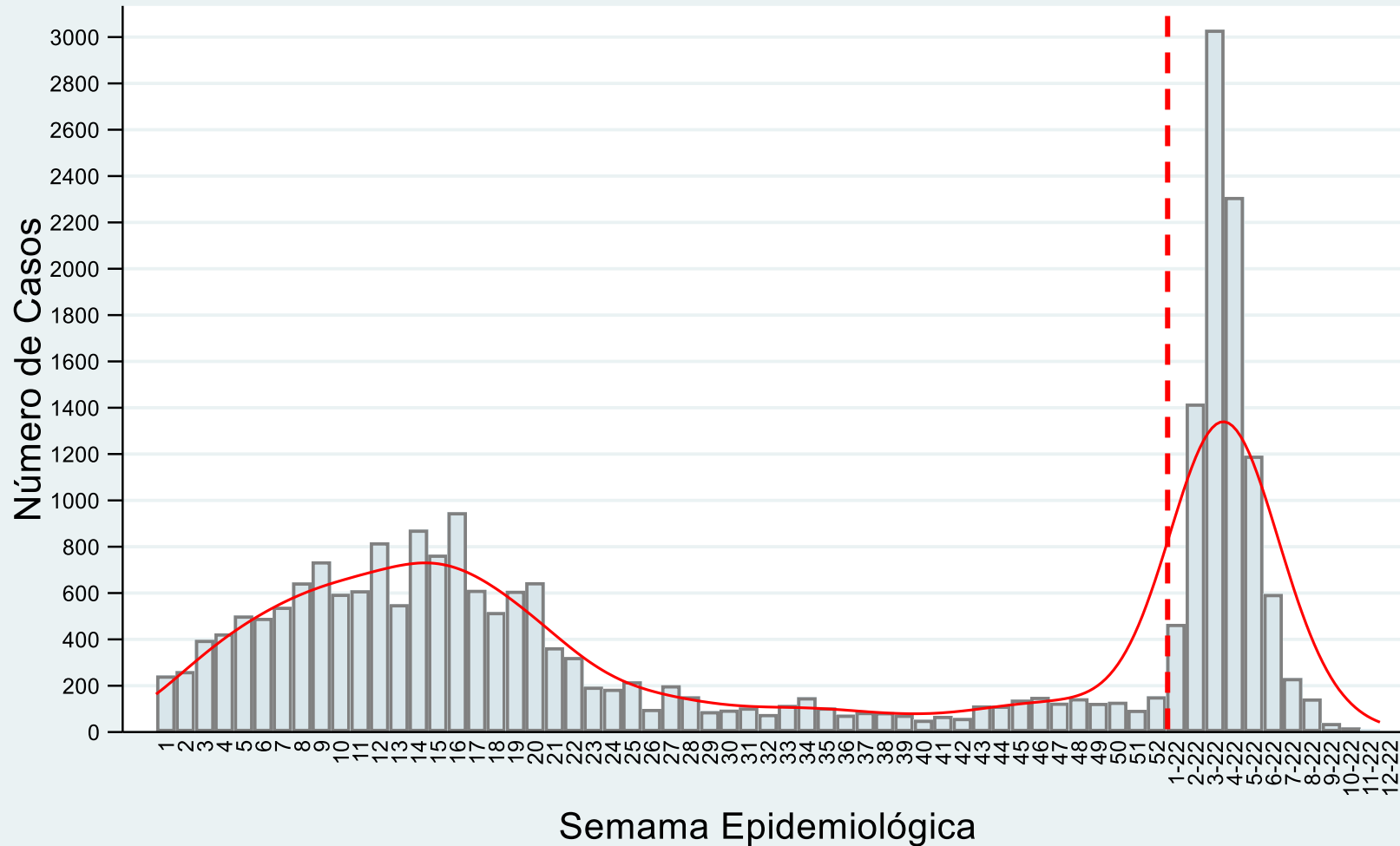


$\bar{X} = 517$

\bar{X} = Promedio de casos en las últimas 16 semanas



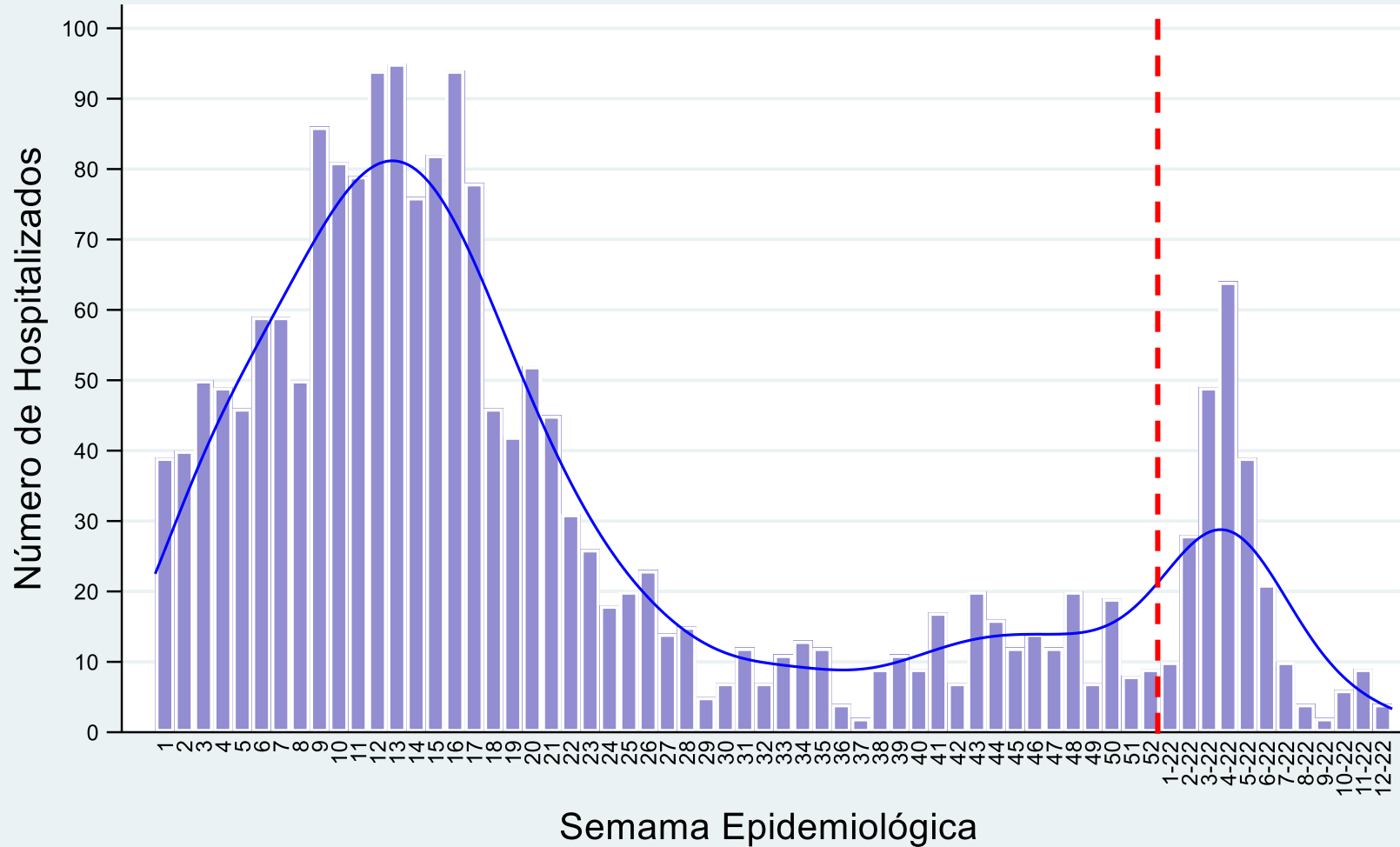
Casos de COVID19 por fecha de confirmación laboratorial Región de Tumbes al 21MAR22





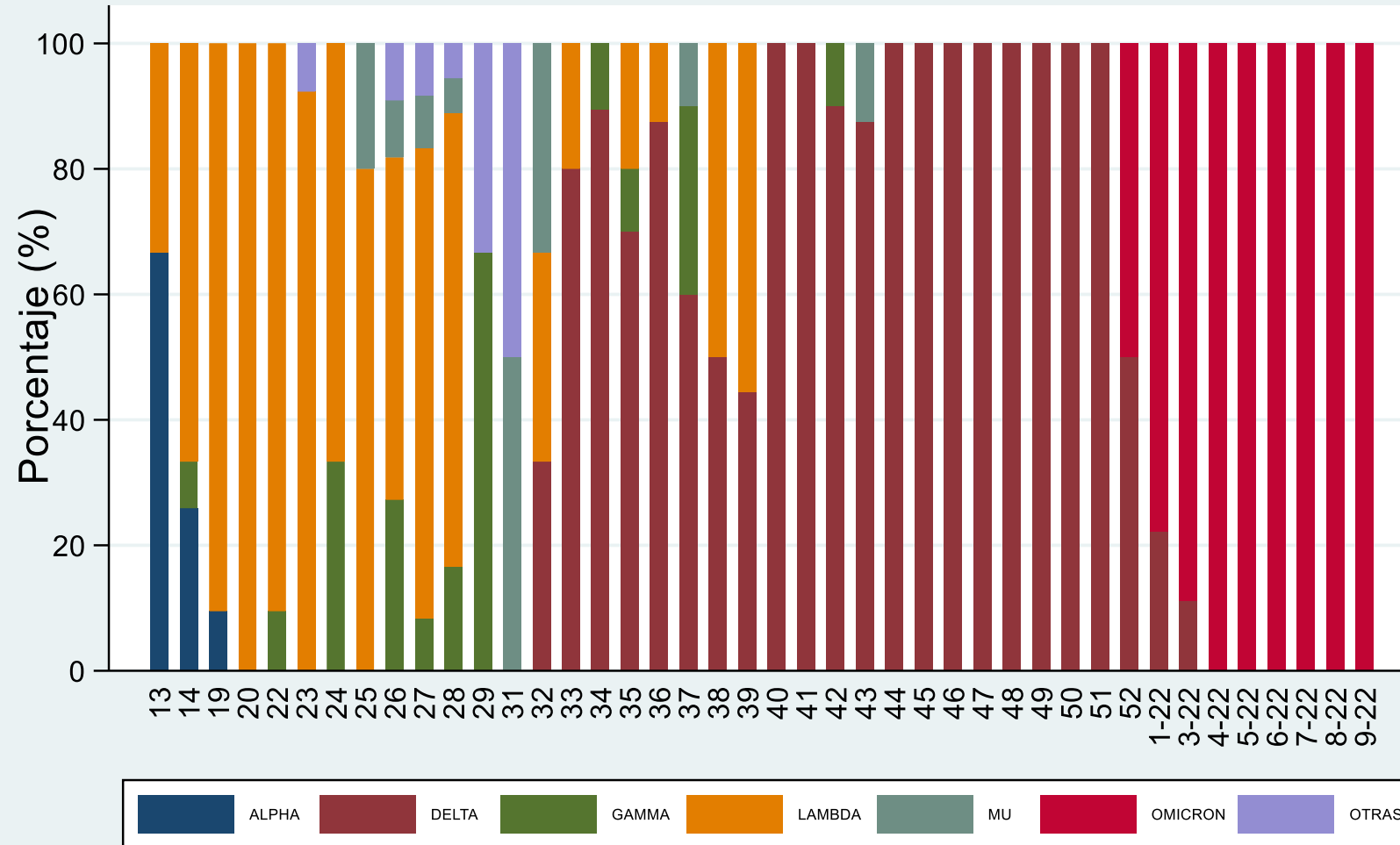
Casos confirmados de COVID-19 según fecha de hospitalización Tumbes, al 21 de marzo 2022 (SE12)

Ingresos hospitalarios por COVID19 en Tumbes Región de Tumbes al 21MAR22





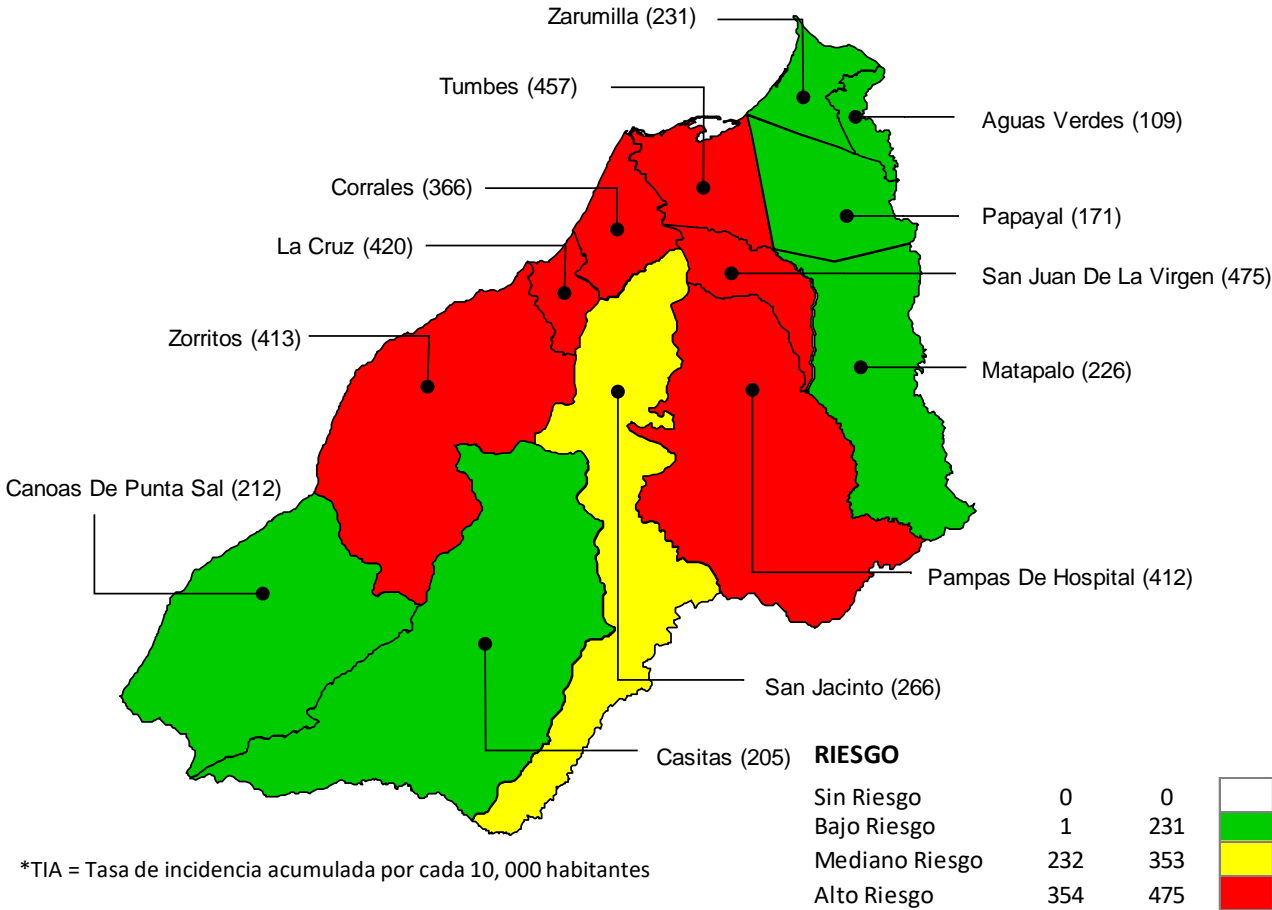
Comportamiento de las variantes Región Tumbes al 21MAR22



Fuente: Laboratorio Referencial / Noticovid



Tasa de incidencia acumulada* de casos confirmados de COVID-19 por distritos Tumbes, al 21 de marzo 2022 (SE12)



Distrito de Residencia	Casos confirmados				%	Población	TIA* 2022	Tendencia Casos 6 SE
	2020	2021	2022	Nuevos Últ. 24 hrs				
CORRALES	1,765	1795	956	3	10,10%	26,120	366	
TUMBES	14,377	9381	5334	8	56,35%	116,718	457	
SAN JUAN DE LA VIRGEN	173	325	240	3	2,54%	5,052	475	
PAMPAS DE HOSPITAL	295	507	317	0	3,35%	7,691	412	
LA CRUZ	732	523	462	1	4,88%	10,993	420	
ZARUMILLA	1,845	1363	617	0	6,52%	26,663	231	
ZORRITOS	725	671	594	0	6,28%	14,368	413	
SAN JACINTO	317	316	242	0	2,56%	9,114	266	
CANOAS DE PUNTA SAL	153	167	174	0	1,84%	8,216	212	
PAPAYAL	541	190	126	0	1,33%	7,349	171	
MATAPALO	99	85	106	0	1,12%	4,686	226	
CASITAS	22	37	57	0	0,60%	2,774	205	
AGUAS VERDES	1,040	512	215	0	2,27%	19,804	109	
OTRAS REGIONES DE PERÚ	237	232	26	0	0,27%			
ECUADOR	8	0	0	0	0,00%			
Total	22,329	16,104	9,466	15	100,00%	259,548	365	

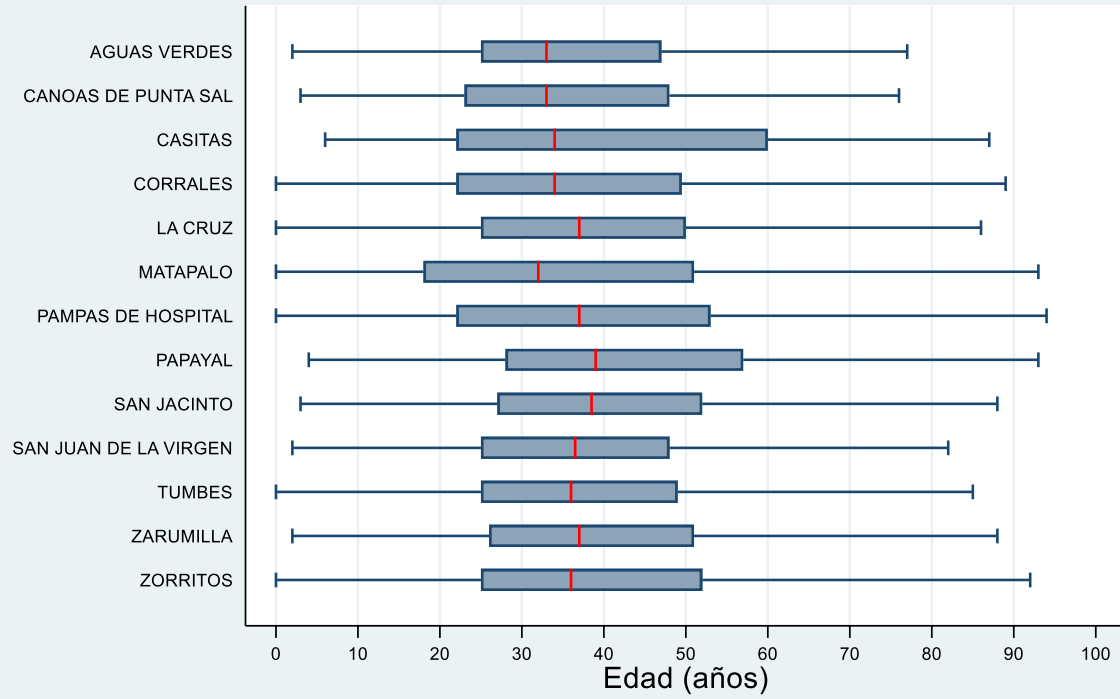
*TIA = Tasa de incidencia acumulada por cada 10, 000 habitantes

Fuente: Dirección Regional de Salud de Tumbes - NotiWeb



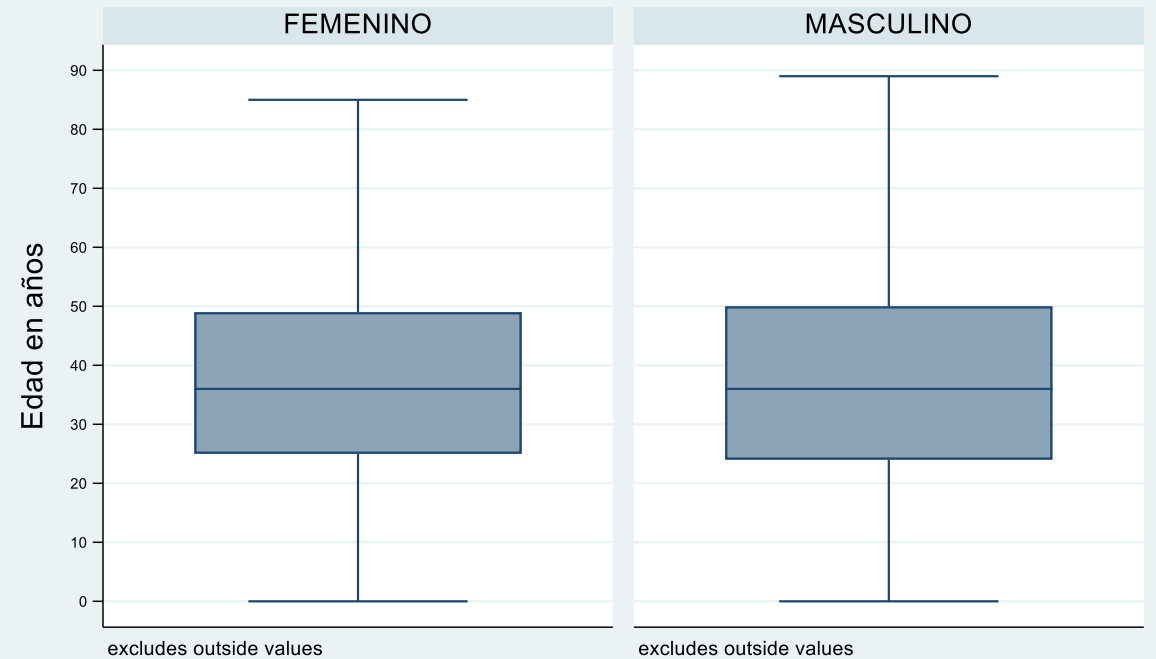
Distribución de casos confirmados de COVID-19, según Distrito y edad Tumbes, al 21 de marzo 2022 (SE12)

Comportamiento según edad y distritos de residencia
DIRESA TUMBES al 21MAR22



NOTIWeb/SISCovid - DEE DIRESA Tumbes

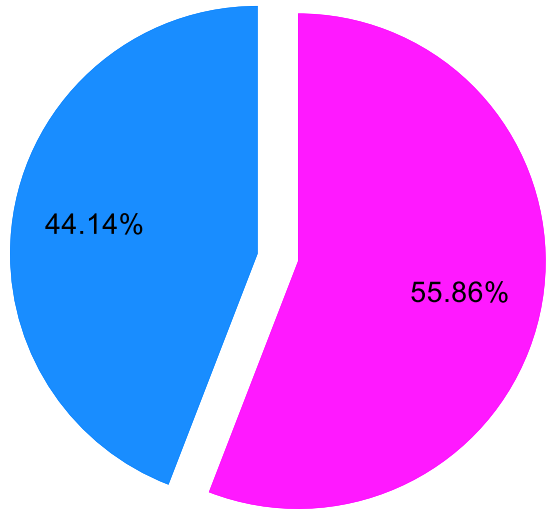
Distribución de casos según edad y sexo
Región Tumbes al 21MAR22



NOTIWeb/SISCovid - DEE DIRESA Tumbes

Casos confirmados de COVID-19 según grupo etario y sexo Tumbes, al 21 de marzo 2022 (SE12)

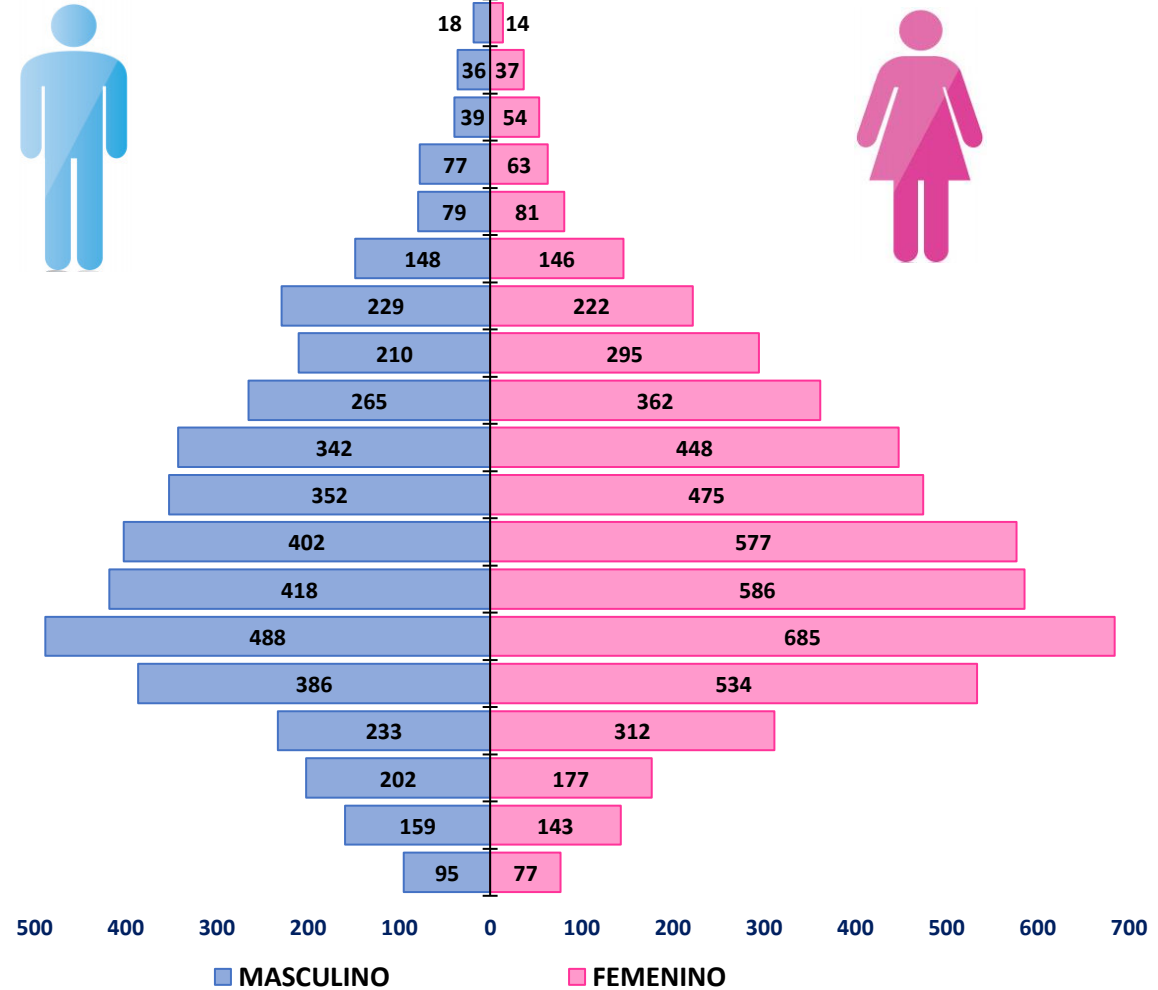
Casos de COVID19 por sexo
Región Tumbes al 21MAR22



FEMENINO MASCULINO

NOTIWeb/SISCovid - DEE DIRESA Tumbes

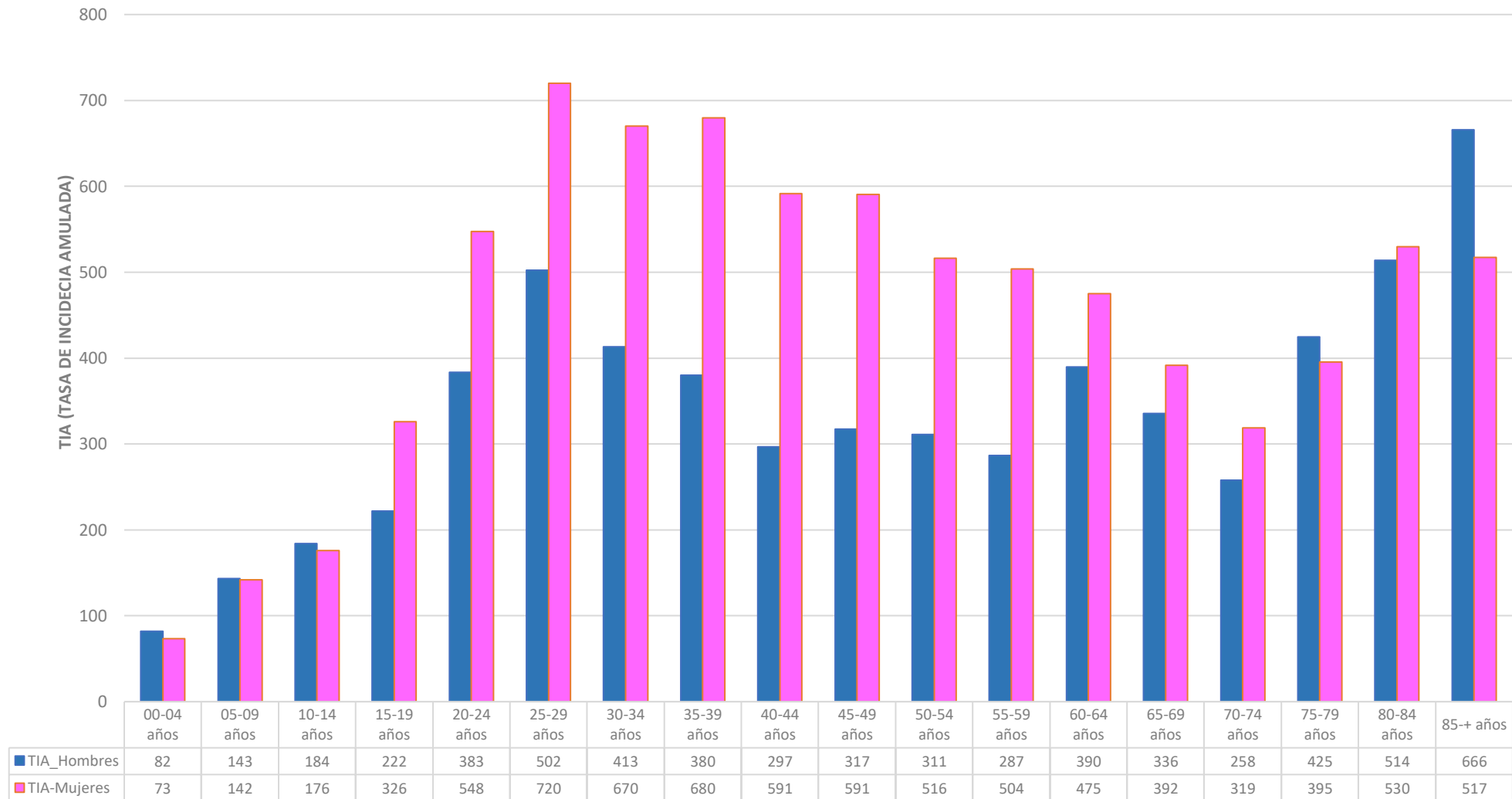
90 años a más
85 a 89 años
80 a 84 años
75 a 79 años
70 a 74 años
65 a 69 años
60 a 64 años
55 a 59 años
50 a 54 años
45 a 49 años
40 a 44 años
35 a 39 años
30 a 34 años
25 a 29 años
20 a 24 años
15 a 19 años
10 a 14 años
05 a 09 años
00 a 04 años





Tasa de incidencia acumulada* de COVID-19 por quinquenios Tumbes, al 21 de marzo 2022 (SE12)

Tasa de incidencia de COVID-19 según sexo y quinquenios Tumbes-2022

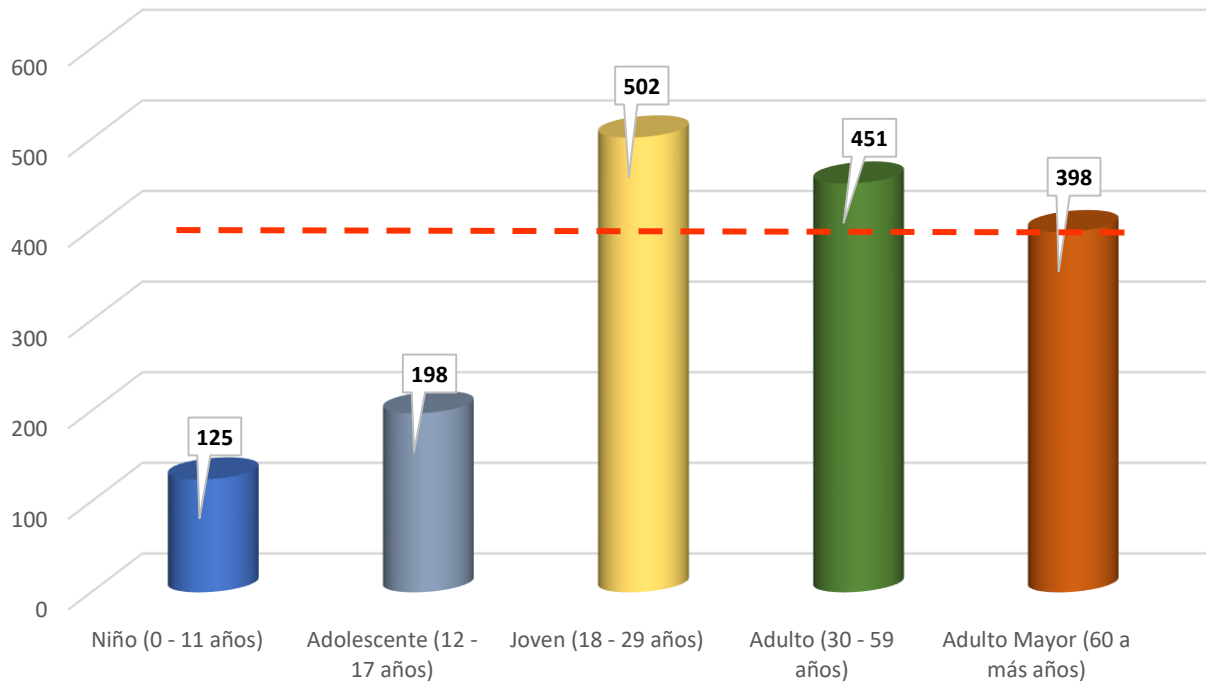


*TIA = Tasa de incidencia acumulada por cada 10, 000 habitantes

Fuente: Dirección Regional de Salud de Tumbes - NotiWeb



Tasa de incidencia acumulada* de COVID-19 por etapas de vida Tumbes, al 21 de marzo 2022 (SE12)



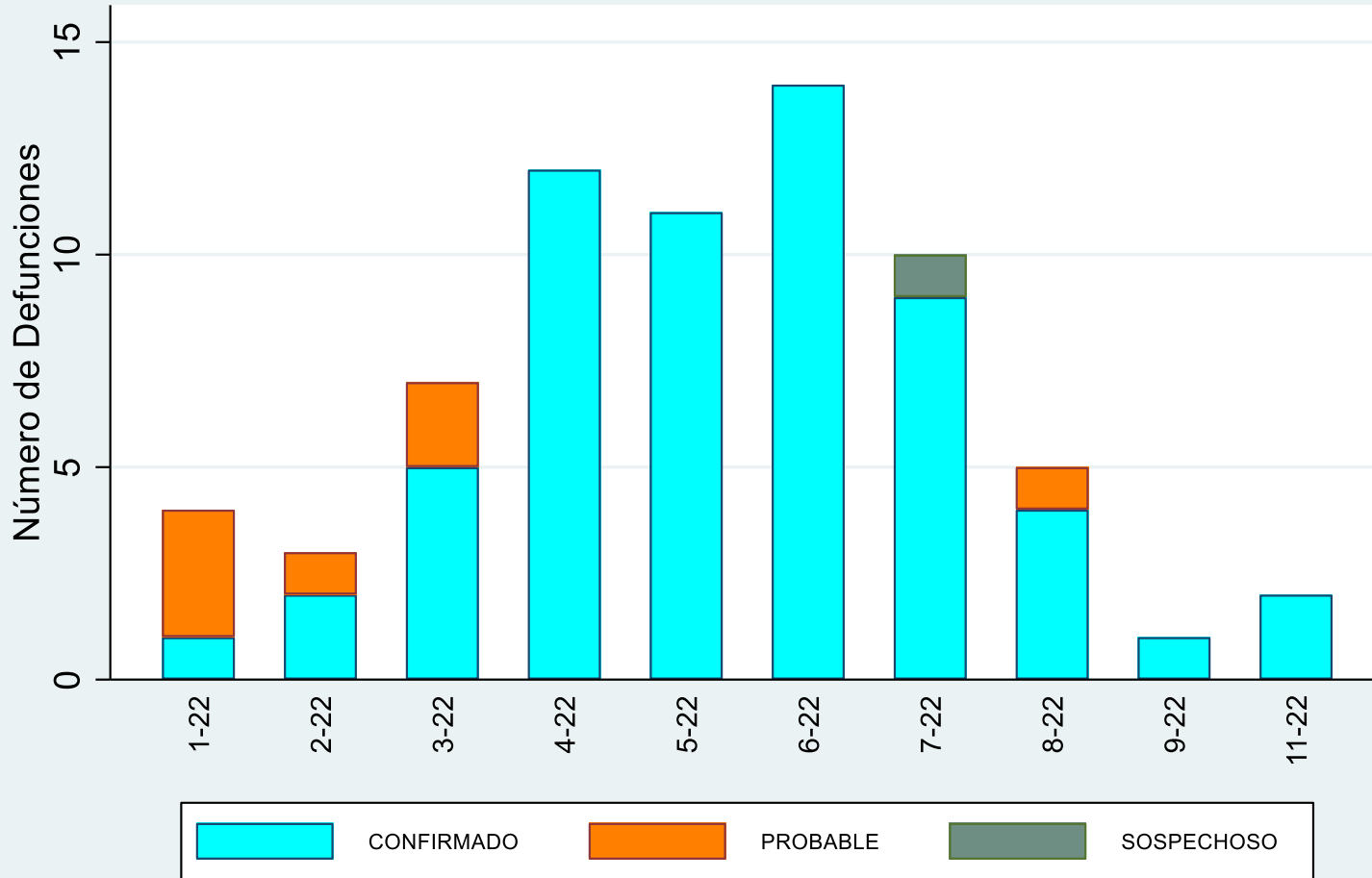
Etapas de Vida	Casos	%	Población	TIA *	Tendencia Casos 6 SE
Niño (0 - 11 años)	644	6,80%	51,701	125	
Adolescente (12 - 17 años)	488	5,16%	24,694	198	
Joven (18 - 29 años)	2,359	24,92%	46,995	502	
Adulto (30 - 59 años)	4,732	49,99%	104,889	451	
Adulto Mayor (60 a más años)	1,243	13,13%	31,269	398	
Total	9,466	100,00%	259,548	365	

*TIA = Tasa de incidencia acumulada por cada 10, 000 habitantes

Fuente: Dirección Regional de Salud de Tumbes - NotiWeb

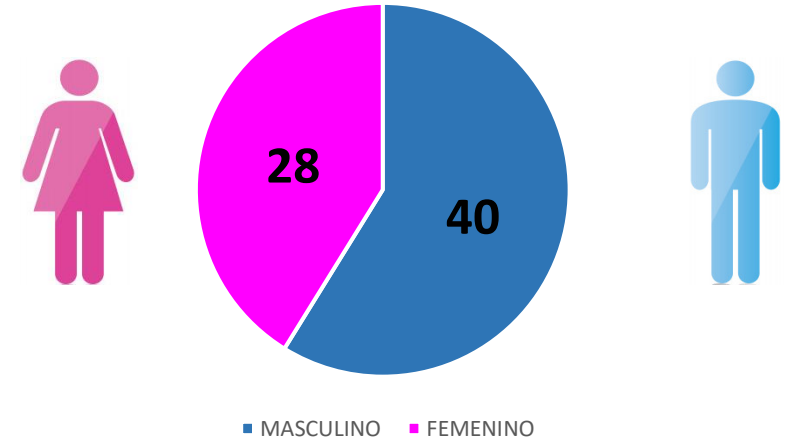
Casos fallecidos confirmados y letalidad* de COVID-19 por sexo y etapas de vida Tumbes, al 21 de marzo 2022 (SE12)

Defunciones por COVID19 según fecha de fallecimiento al 21MAR22

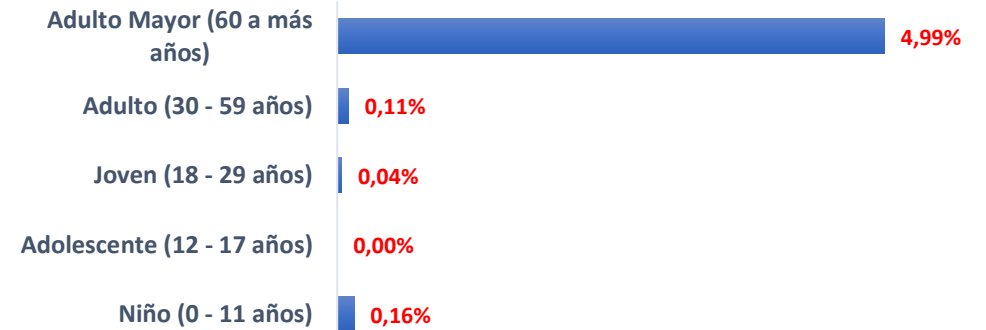


Font: Notiweb DIRESA-Tumbes / SINADEF

Fallecidos por sexo



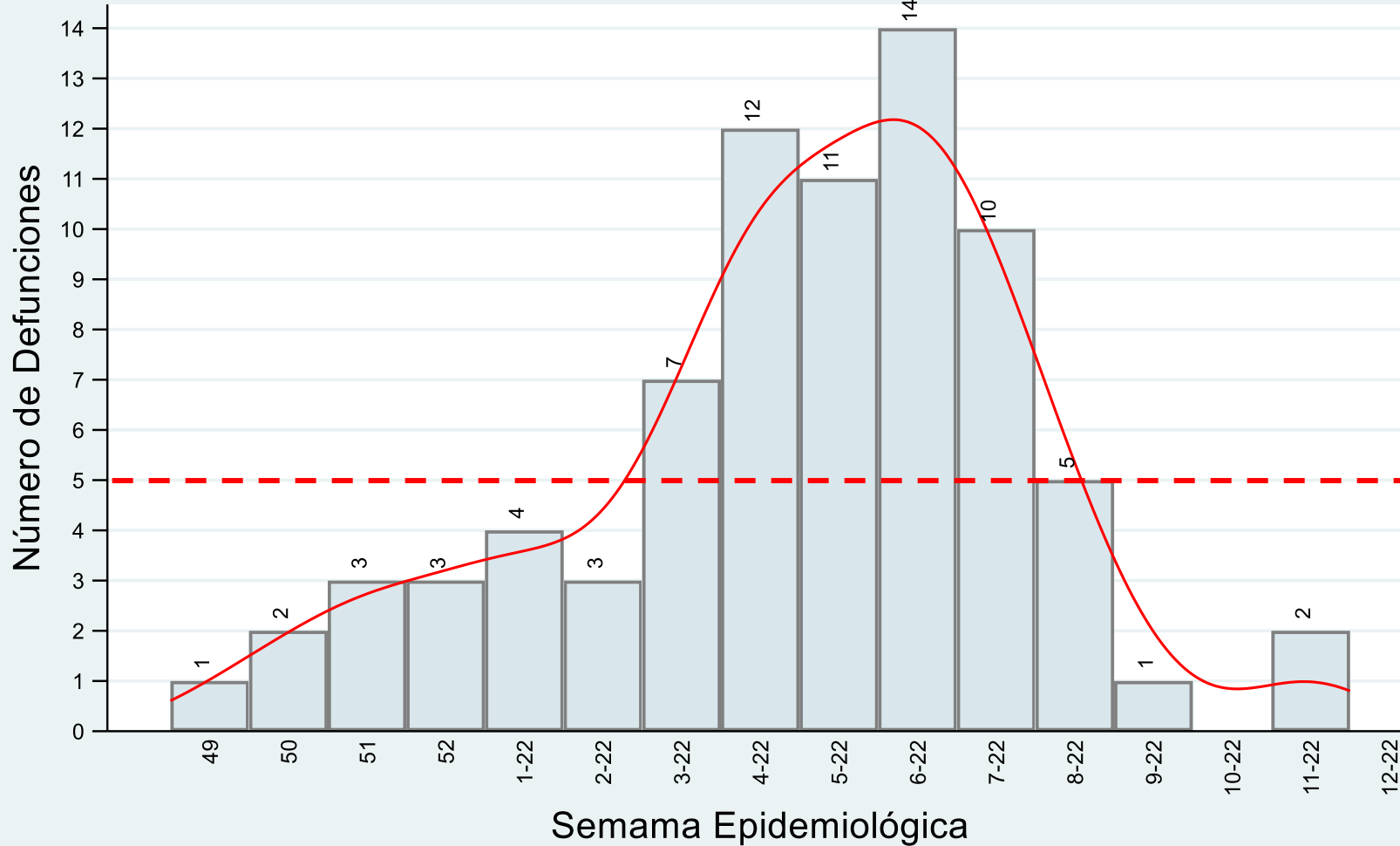
Letalidad* por etapas de vida



*Letalidad: Relación de fallecidos confirmados entre casos confirmados



Defunciones por COVID19 últimas 16 semanas Región de Tumbes al 21MAR22



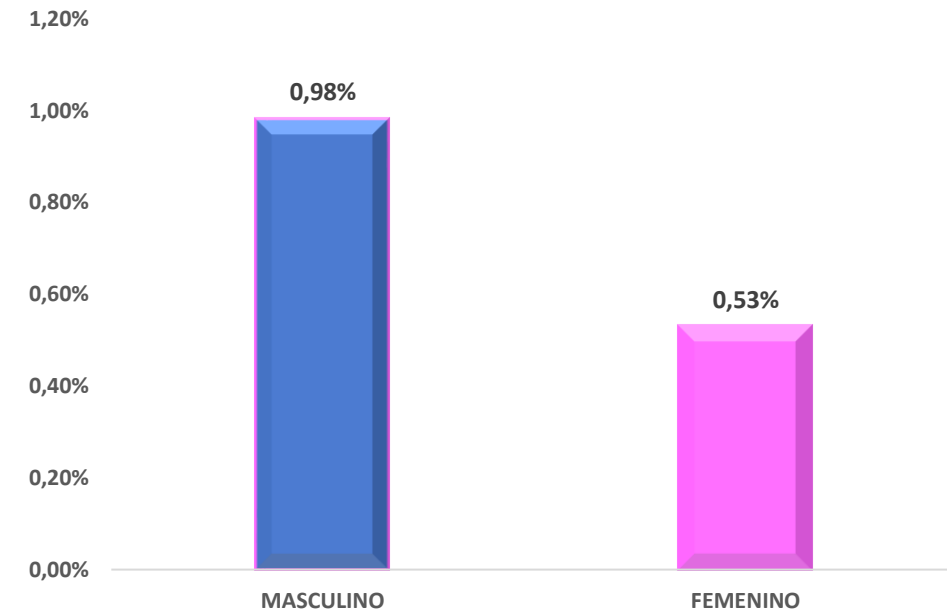
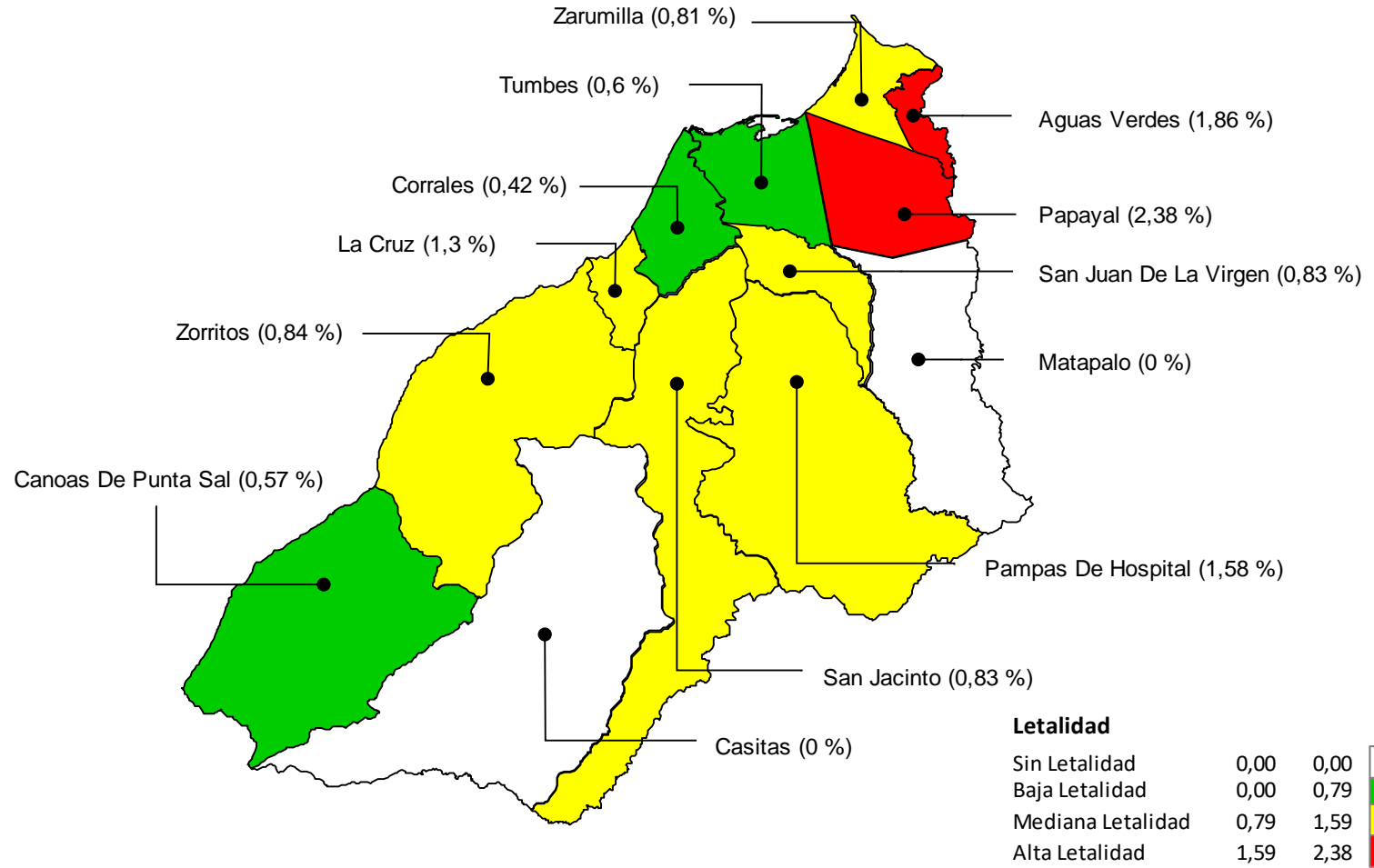
$\bar{X} = 5$

\bar{X} = Promedio de fallecidos en las últimas 16 semanas



Letalidad por COVID-19 en la Región de Tumbes - 2022

Tumbes, al 21 de marzo 2022 (SE12)



CLASIFICACIÓN

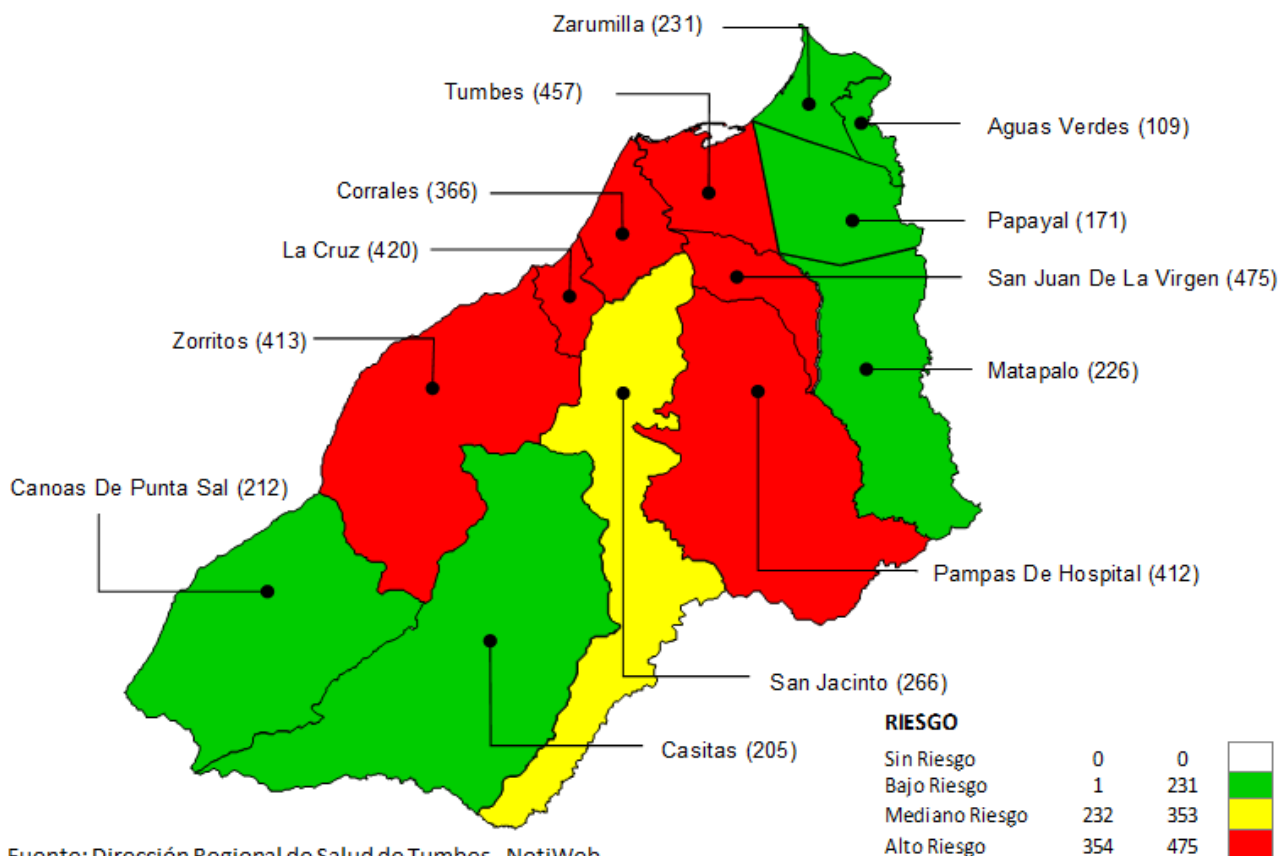
341 Probables

7,140 Sospechosos

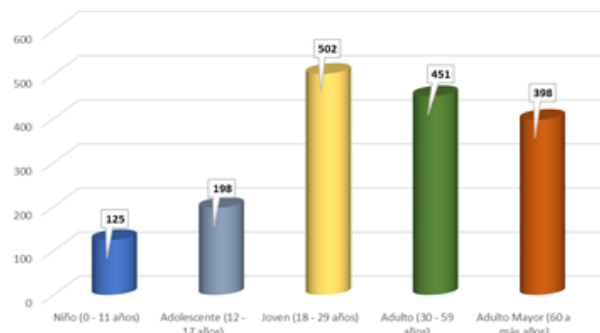
4,489 Descartados

Indicador	Año		
	2020	2021	2022
Población	251,521	256,423	259,548
Casos	22,329	16,104	9,466
Defunciones	724	745	69
TIA*	888	628	365
Letalidad	3,24%	3,27%	0,73%

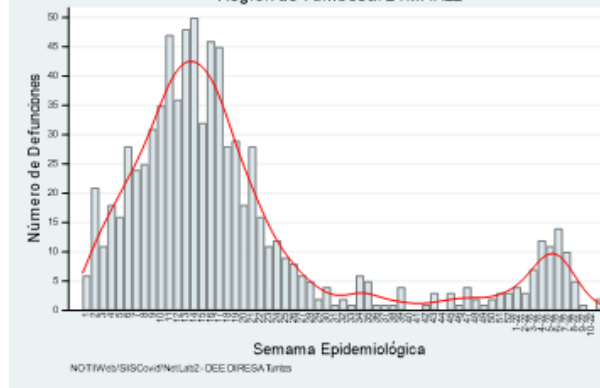
Tasa de Incidencia Acumulada x c/ 10,000 hab. Por Distritos - año 2022



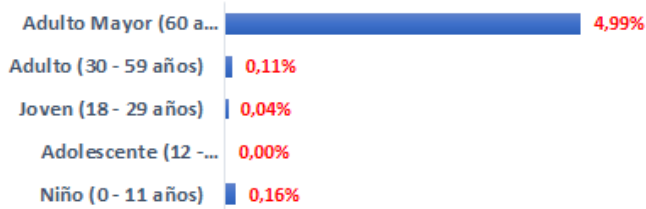
Tasa de Incidencia Acumulada x c/ 10,000 hab. por Etapas de Vida



Defunciones por COVID19 Región de Tumbes al 21MAR22



Letalidad*** por etapas de Vida

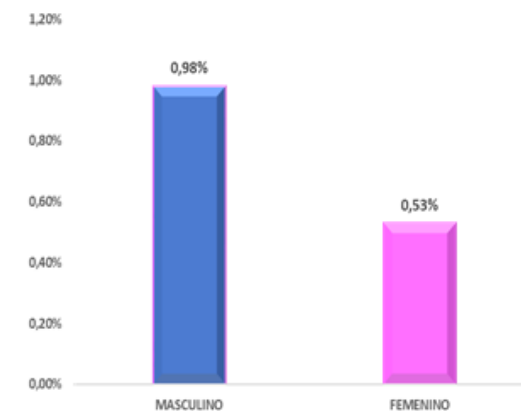


* Mortalidad: fallecidos confirmados por 10,000 hab.
 ** Todas las causas de mortalidad: fallecidos confirmados y sospechosos

Letalidad por Distritos

Distrito	Letalidad %	Categoría
Papayal	2,38	Alto Riesgo
Aguas Verdes	1,86	Alto Riesgo
Pampas De Hospital	1,58	Mediano Riesgo
La Cruz	1,30	Mediano Riesgo
San Juan De La Virgen	0,83	Mediano Riesgo
Zorritos	0,84	Mediano Riesgo
San Jacinto	0,83	Mediano Riesgo
Zarumilla	0,81	Mediano Riesgo
Tumbes	0,60	Bajo Riesgo
Canoas De Punta Sal	0,57	Bajo Riesgo
Corrales	0,42	Bajo Riesgo
Casitas	0,00	Sin Riesgo
Matapalo	0,00	Sin Riesgo

Letalidad por sexo





Casos

2022	9,466
2020-2021	38,433

Casos
Recuperados

1,944
30,473



Fallecidos

69
1,469



Hospitalizados

Camas Habilitadas	59
Camas Ocupadas	01



Pacientes en UCI

10
03



Prov. TUMBES

07 08 09 10 11 12

Tumbes	114	59	15	8	6	0
Corrales	29	24	7	3	5	0
La Cruz	11	18	2	0	0	0
Pampas De Hospital	16	12	7	0	0	0
San Jacinto	6	2	1	0	0	0
San Juan De La Virgen	2	8	1	7	0	0
	178	123	33	18	11	0



Prov. Cont Villar

07 08 09 10 11 12

Zorritos	3	7	4	0	0	0
Casitas	1	0	1	0	0	0
Canoas De Punta Sal	6	3	1	0	0	0
	10	10	6	0	0	0



Prov. Zarumilla

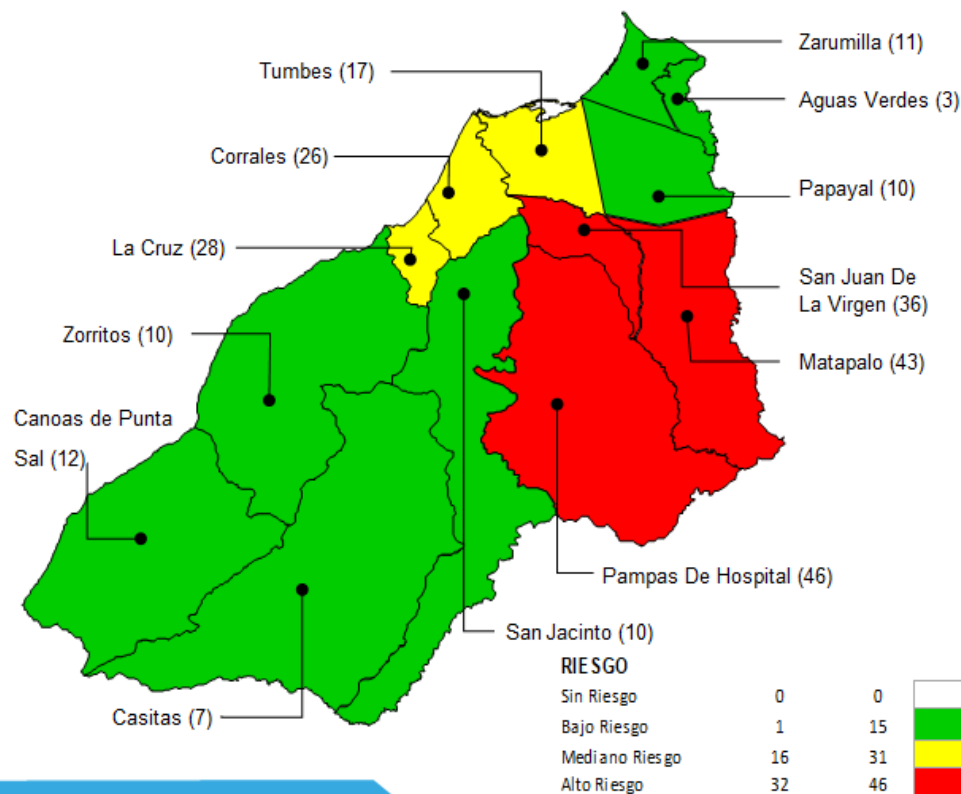
07 08 09 10 11 12

Zarumilla	21	5	0	1	1	0
Aguas Verdes	1	4	0	1	0	0
Matapalo	16	3	1	0	0	0
Papayal	7	0	0	0	0	0
	45	12	1	2	1	0

Tasa de Incidencia acumulada S.E. 07 - 12 (22)

Región Tumbes por 10,000 hab.

17



Prov. TUMBES

07 08 09 10 11 12

Tumbes	4	2	0	0	1	0
Corrales	1	0	0	0	0	0
La Cruz	0	1	1	0	1	0
Pampas De Hospital	1	0	0	0	0	0
San Jacinto	0	0	0	0	0	0
San Juan De La Virgen	1	0	0	0	0	0
	7	3	1	0	2	0



Prov. Cont Villar

07 08 09 10 11 12

Zorritos	1	1	0	0	0	0
Casitas	0	0	0	0	0	0
Canoas De Punta Sal	1	0	0	0	0	0
	2	1	0	0	0	0



Prov. Zarumilla

07 08 09 10 11 12

Zarumilla	0	1	0	0	0	0
Aguas Verdes	1	0	0	0	0	0
Matapalo	0	0	0	0	0	0
Papayal	0	0	0	0	0	0
	1	1	0	0	0	0

RIESGO

Sin Riesgo	0	0
Bajo Riesgo	1	15
Mediano Riesgo	16	31
Alto Riesgo	32	46

