



PERÚ

MINISTERIO
DE SALUD

CENTRO NACIONAL DE
EPIDEMIOLOGÍA, PREVENCIÓN
Y CONTROL DE ENFERMEDADES

DIRECCIÓN REGIONAL
DE SALUD TUMBES



COVID-19

SALA SITUACIONAL REGIÓN TUMBES

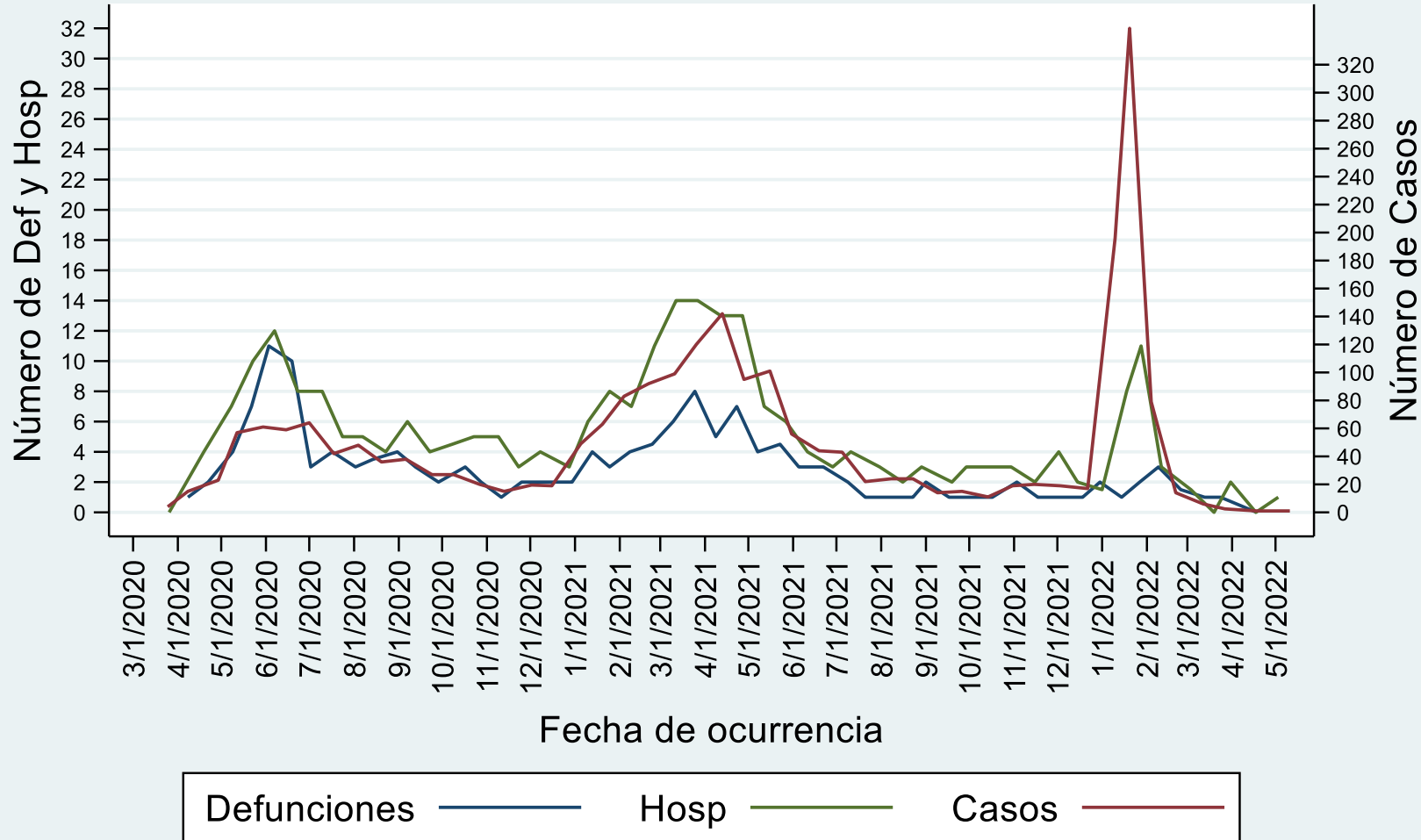
TUMBES AL 17 DE MAYO DEL 2022
Semana Epidemiológica 20

DIRECCIÓN EJECUTIVA
EPIDEMIOLOGÍA





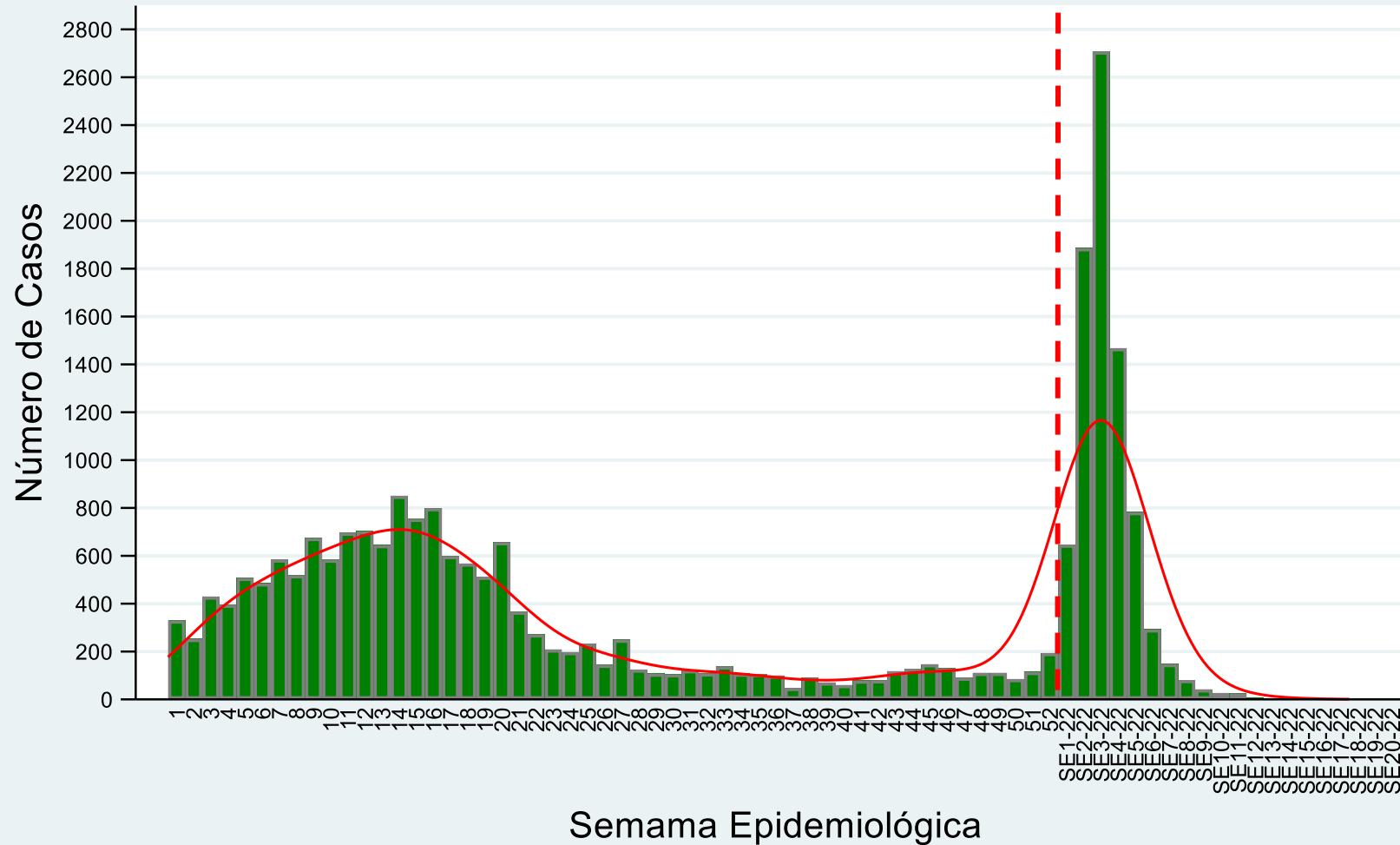
Comportamiento de la pandemia por COVID 19 Región de Tumbes al 170522



Indicador	Año		
	2020	2021	2022
<i>Población</i>	251,521	256,423	259,548
<i>Casos</i>	22,329	16,120	9,867
<i>Defunciones</i>	724	745	77
<i>TIA*</i>	888	629	380
<i>Letalidad</i>	3.24%	4.62%	0.78%
<i>Tasa de ataque</i>	8.9	6.3	3.8

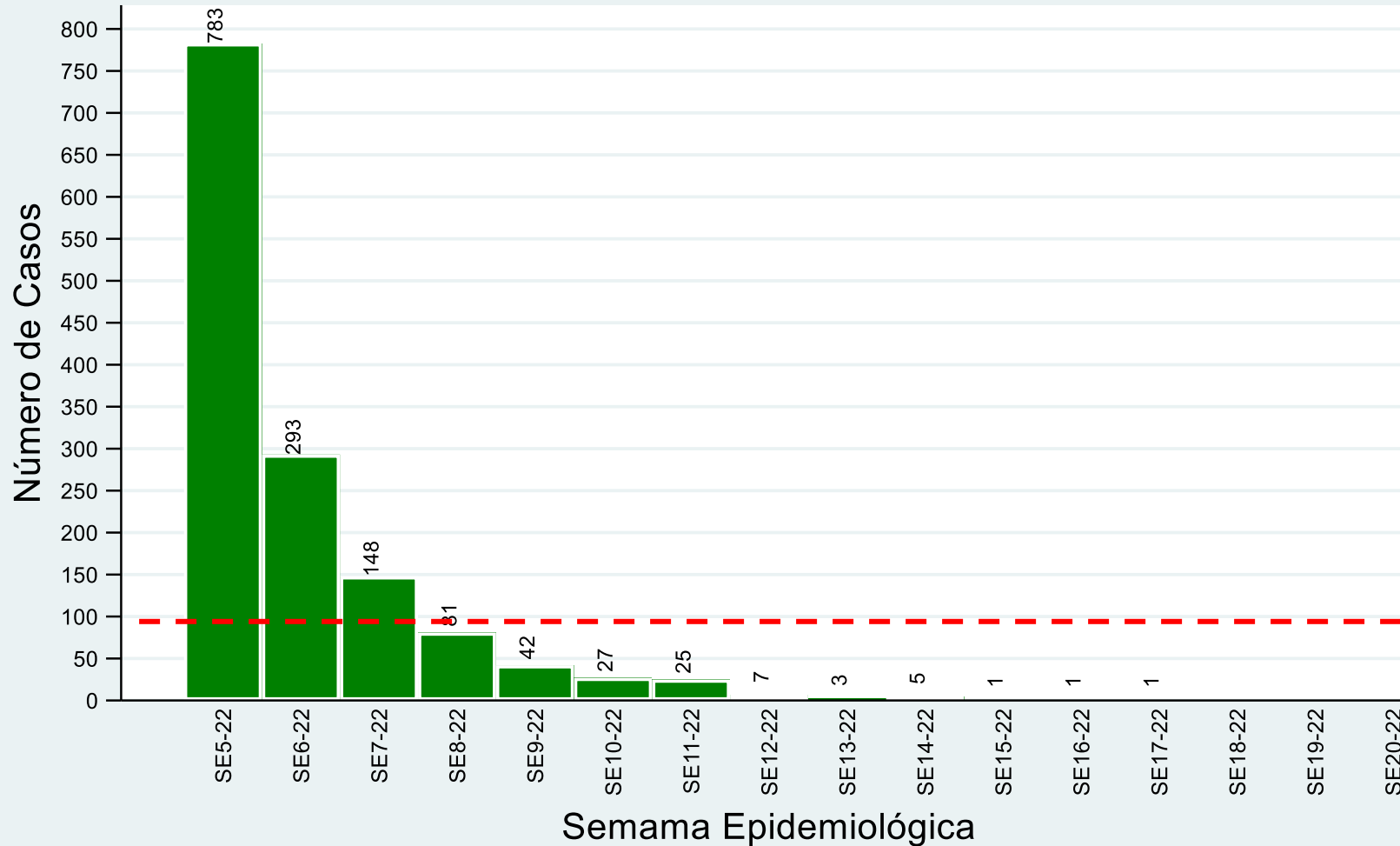


Casos de COVID19 por fecha de inicio de síntomas Región de Tumbes al 170522





Casos de COVID19 por fecha de inicio de síntomas Últimas 16 semanas - Región de Tumbes al 170522

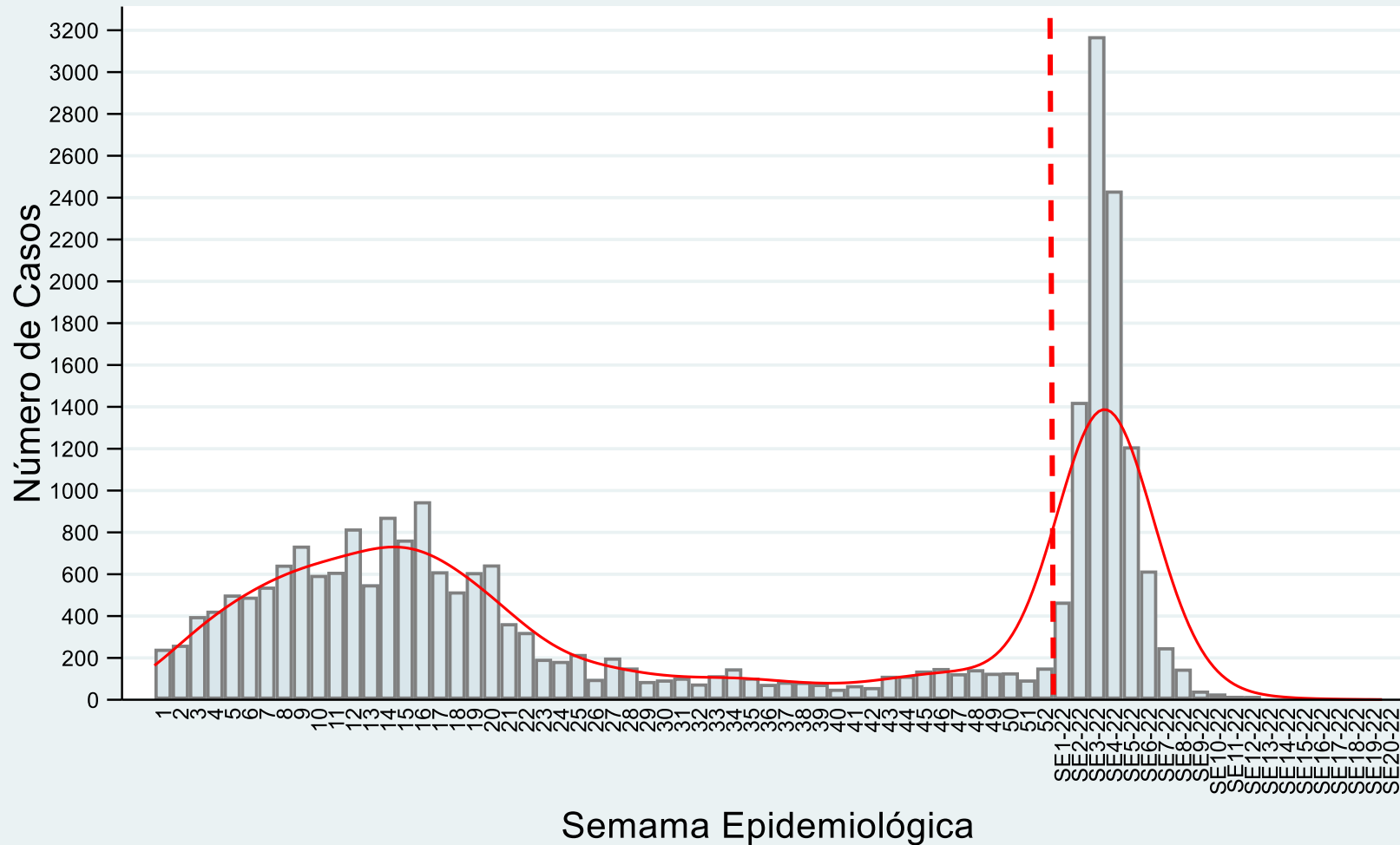


$\bar{X} = 89$

\bar{X} = Promedio de casos en las últimas 16 semanas

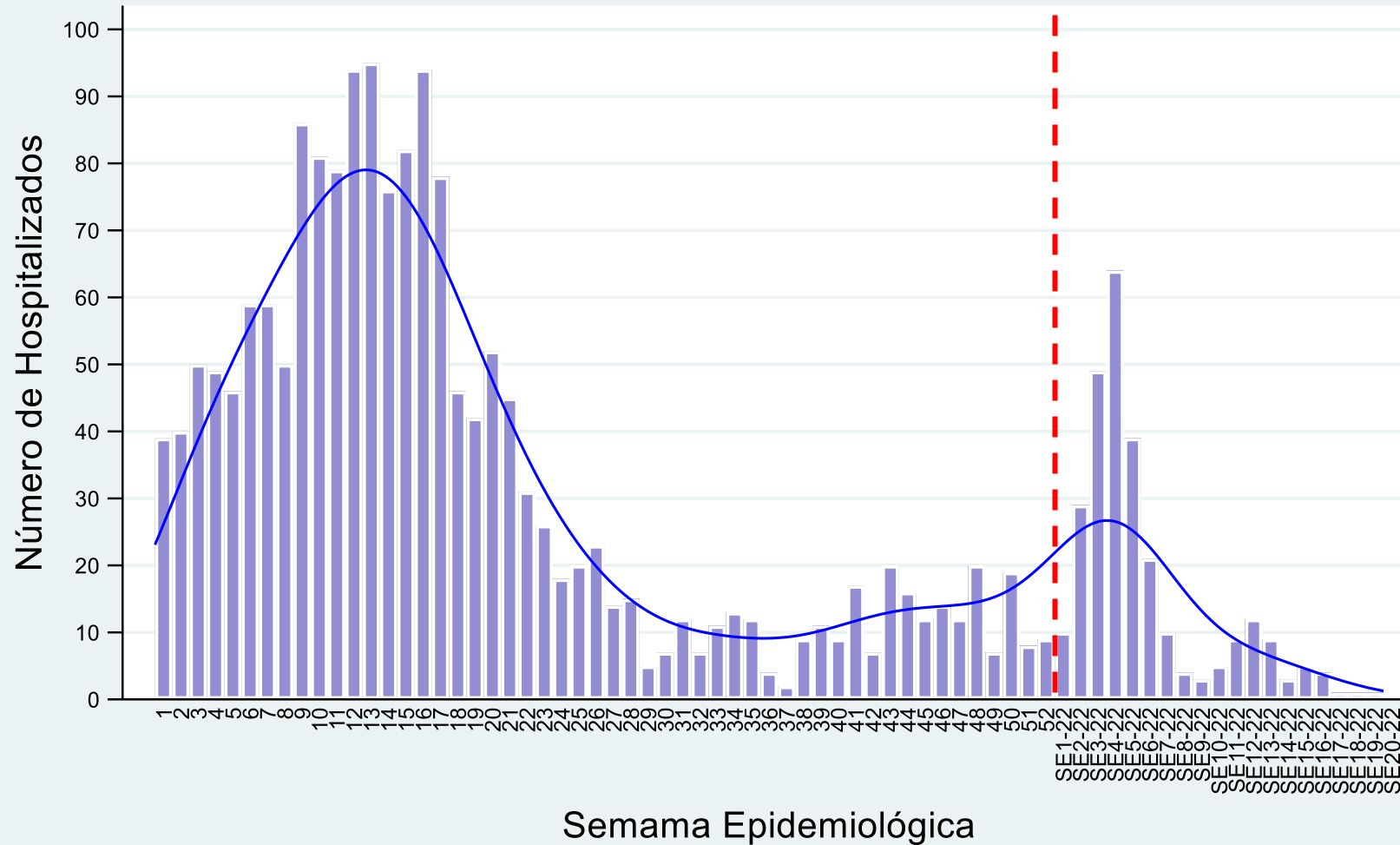


Casos de COVID19 por fecha de confirmación laboratorial Región de Tumbes al 170522





Ingresos hospitalarios por COVID19 en Tumbes Región de Tumbes al 170522

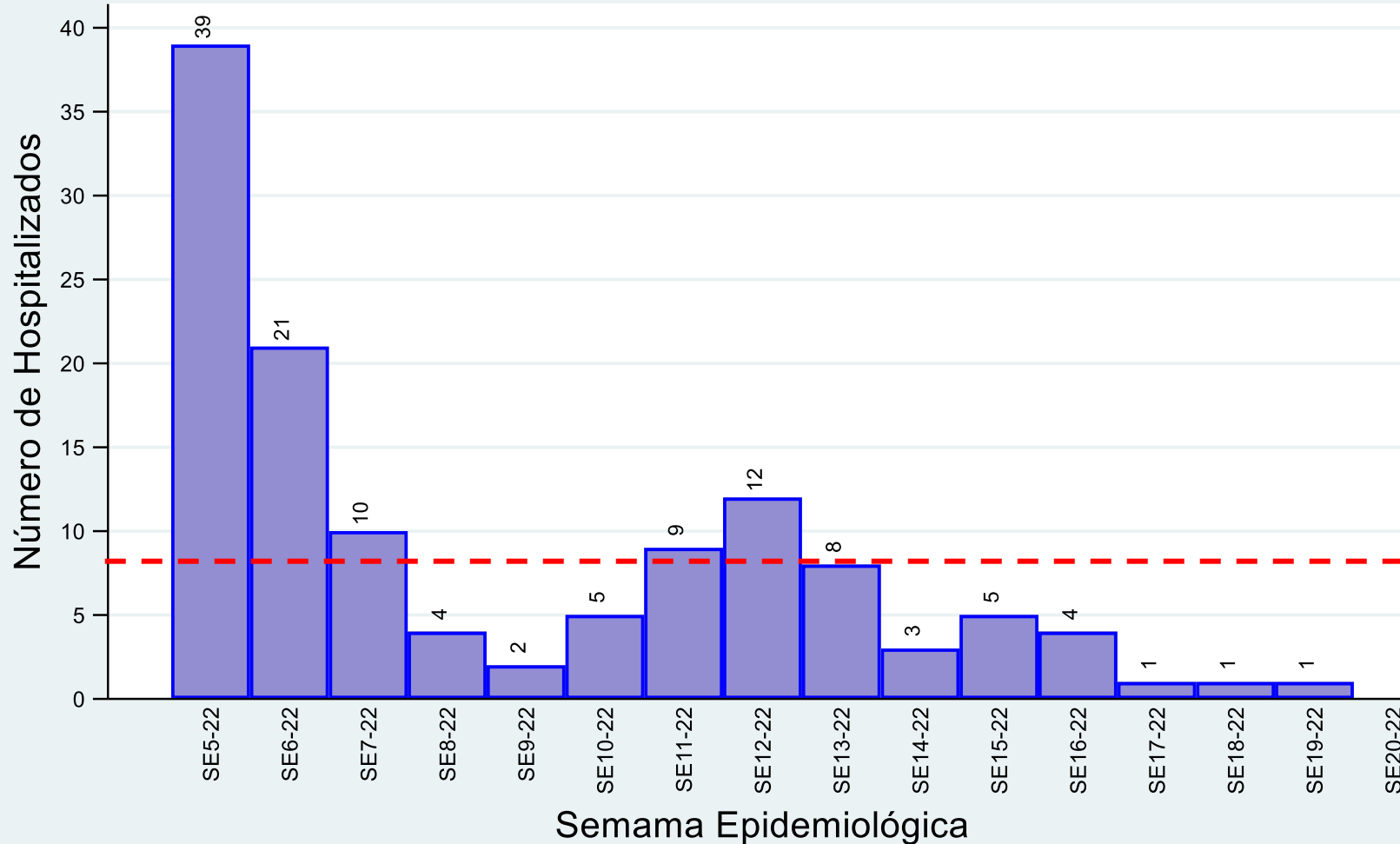




Hospitalizados por COVID-19 según fecha de ingreso Tumbes, al 17 de mayo 2022 (SE20)

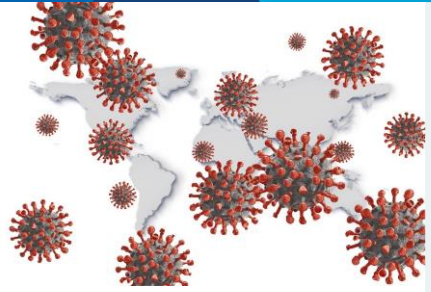


Hospitalizados por COVID19 según fecha de ingreso Últimas 16 semanas - Región de Tumbes al 170522

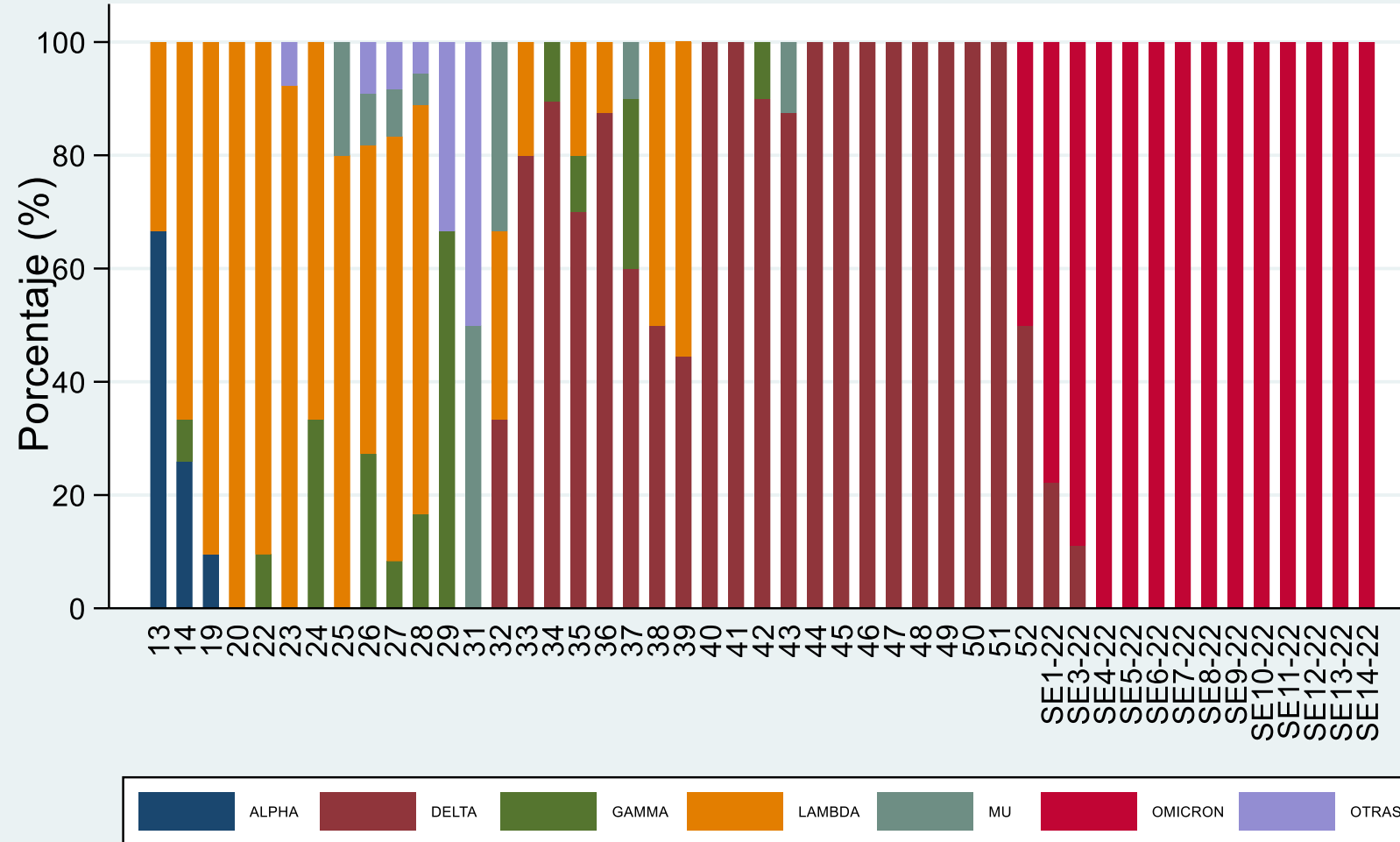


$\bar{X} = 8$

\bar{X} = Promedio de hospitalizados en las últimas 16 semanas



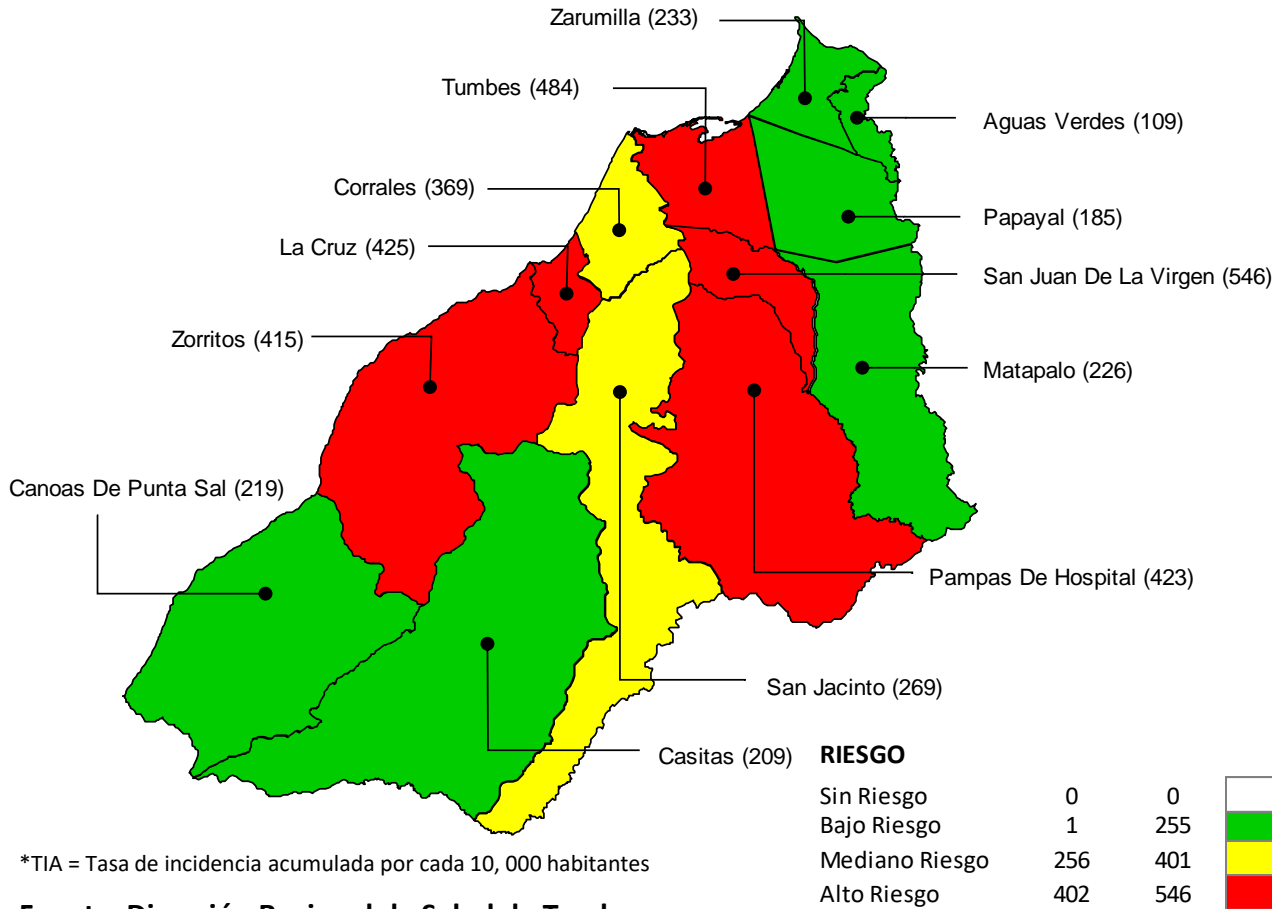
Comportamiento de las variantes Región Tumbes al 170522



Fuente: Laboratorio Referencial / Noticovid



Tasa de incidencia acumulada* de casos confirmados de COVID-19 por distritos Tumbes, al 17 de mayo 2022 (SE20)

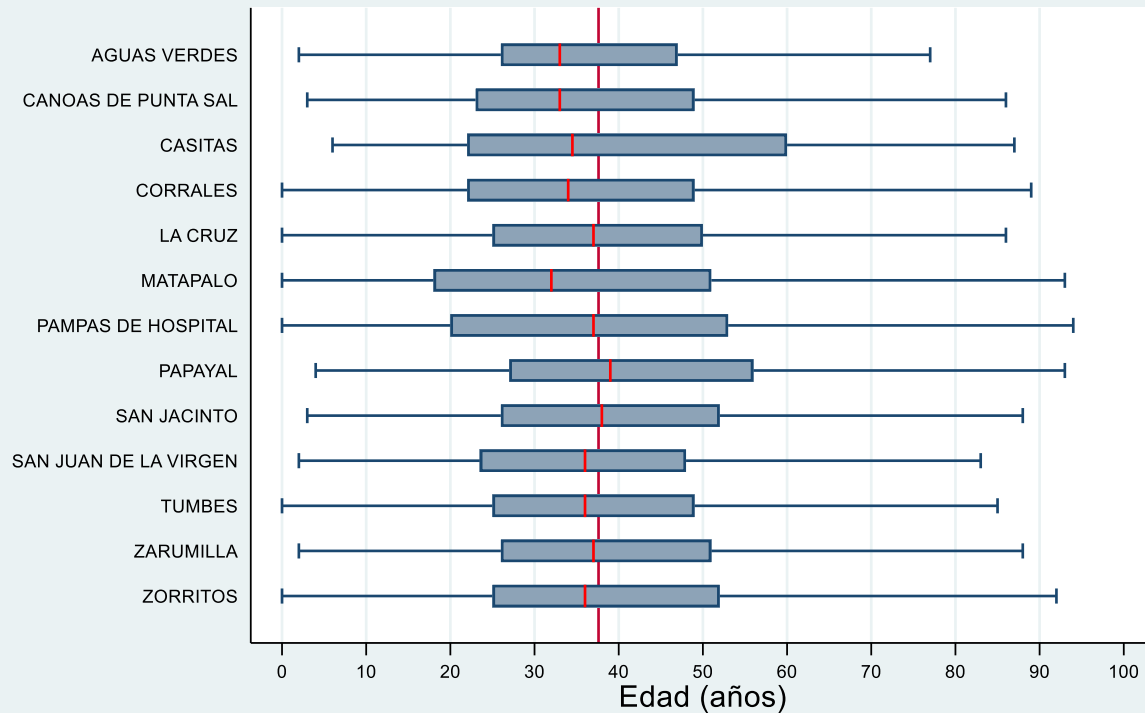


Distrito de Residencia	Casos confirmados				%	Población	TIA* 2022	Tendencia Casos 6 SE
	2020	2021	2022	Nuevos Últ. 24 hrs				
CORRALES	1,765	1796	965	0	9.78%	26,120	369	
TUMBES	14,377	9390	5650	1	57.26%	116,718	484	
SAN JUAN DE LA VIRGEN	173	328	276	0	2.80%	5,052	546	
PAMPAS DE HOSPITAL	295	507	325	0	3.29%	7,691	423	
LA CRUZ	732	524	467	0	4.73%	10,993	425	
ZARUMILLA	1,845	1364	621	0	6.29%	26,663	233	
ZORRITOS	725	671	596	0	6.04%	14,368	415	
SAN JACINTO	317	316	245	0	2.48%	9,114	269	
CANOAS DE PUNTA SAL	153	167	180	0	1.82%	8,216	219	
PAPAYAL	541	190	136	0	1.38%	7,349	185	
MATAPALO	99	85	106	0	1.07%	4,686	226	
CASITAS	22	37	58	0	0.59%	2,774	209	
AGUAS VERDES	1,040	513	216	0	2.19%	19,804	109	
OTRAS REGIONES DE PERÚ	237	232	26	0	0.26%			
ECUADOR	8	0	0	0	0.00%			



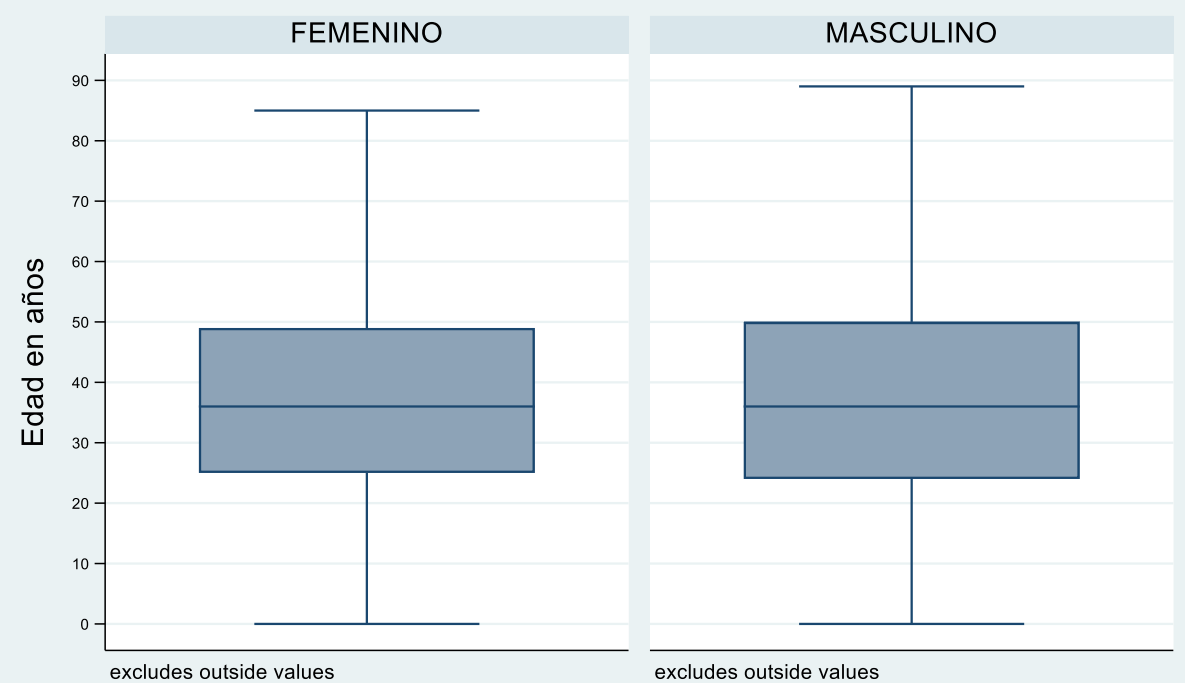
Distribución de casos confirmados de COVID-19, según Distrito y edad Tumbes, al 17 de mayo 2022 (SE20)

Comportamiento según edad y distritos de residencia
DIRESA TUMBES al 170522



NOTIWeb/SISCovid - DEE DIRESA Tumbes

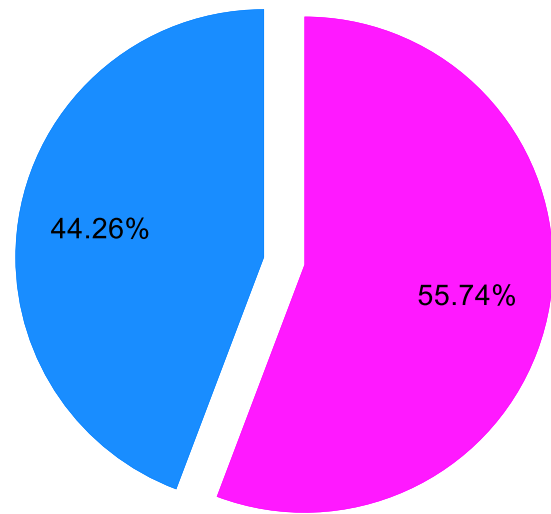
Distribución de casos según edad y sexo
Región Tumbes al 170522



NOTIWeb/SISCovid - DEE DIRESA Tumbes

Casos confirmados de COVID-19 según grupo etario y sexo Tumbes, al 17 de mayo 2022 (SE20)

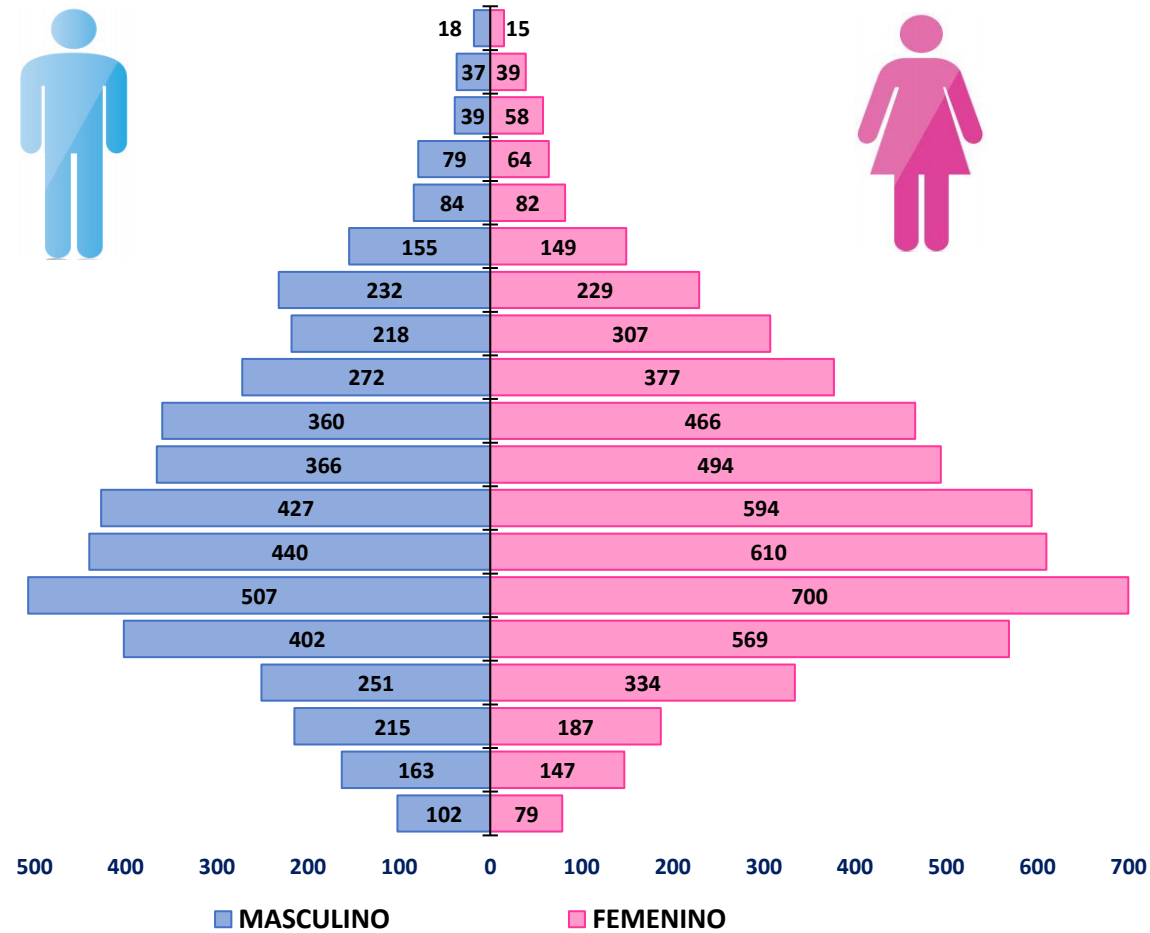
Casos de COVID19 por sexo
Región Tumbes al 170522



FEMENINO MASCULINO

NOTIWeb/SISCovid - DEE DIRESA Tumbes

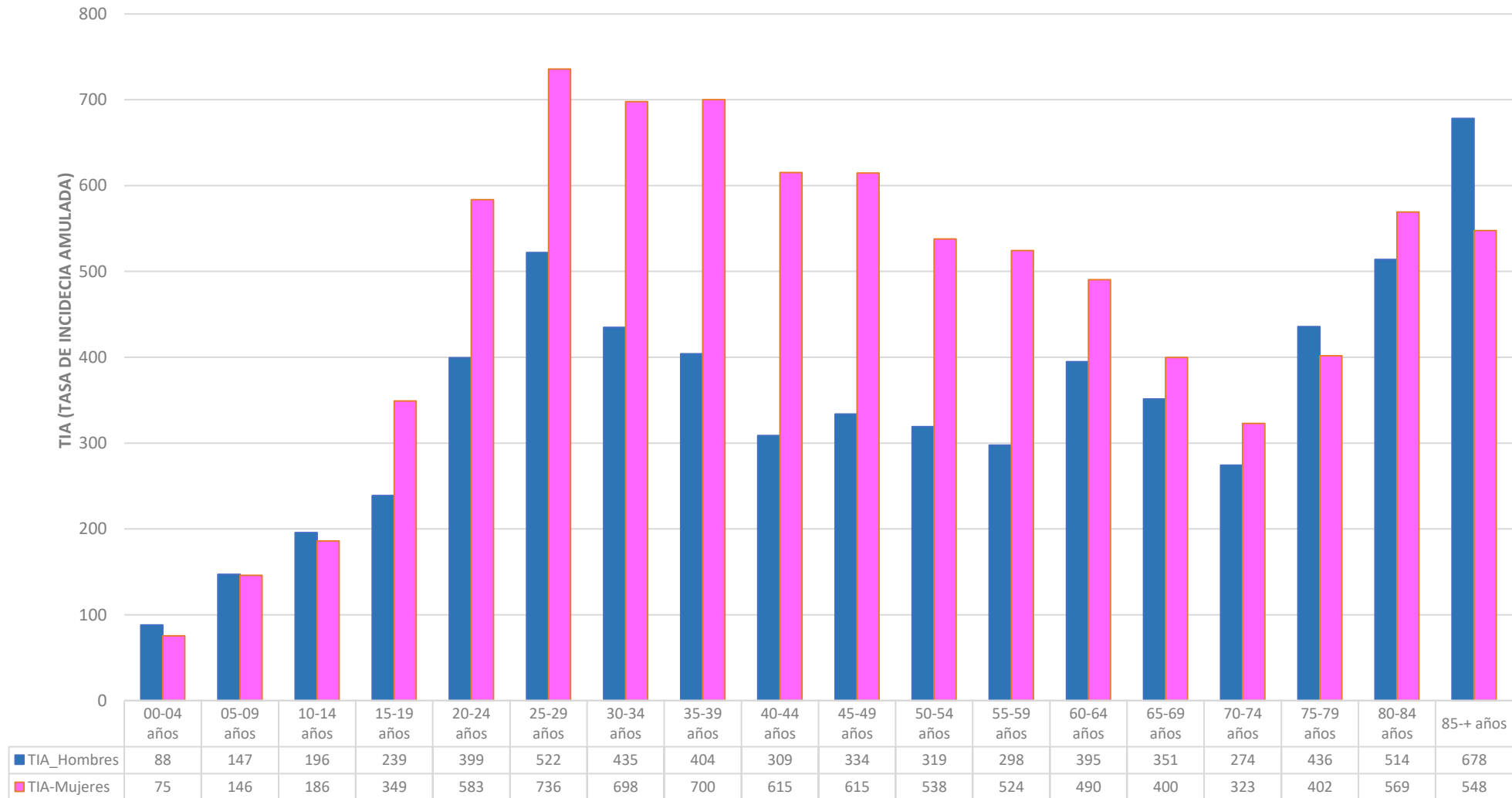
90 años a más
85 a 89 años
80 a 84 años
75 a 79 años
70 a 74 años
65 a 69 años
60 a 64 años
55 a 59 años
50 a 54 años
45 a 49 años
40 a 44 años
35 a 39 años
30 a 34 años
25 a 29 años
20 a 24 años
15 a 19 años
10 a 14 años
05 a 09 años
00 a 04 años





Tasa de incidencia acumulada* de COVID-19 por quinquenios Tumbes, al 17 de mayo 2022 (SE20)

Tasa de incidencia de COVID-19 según sexo y quinquenios Tumbes-2022

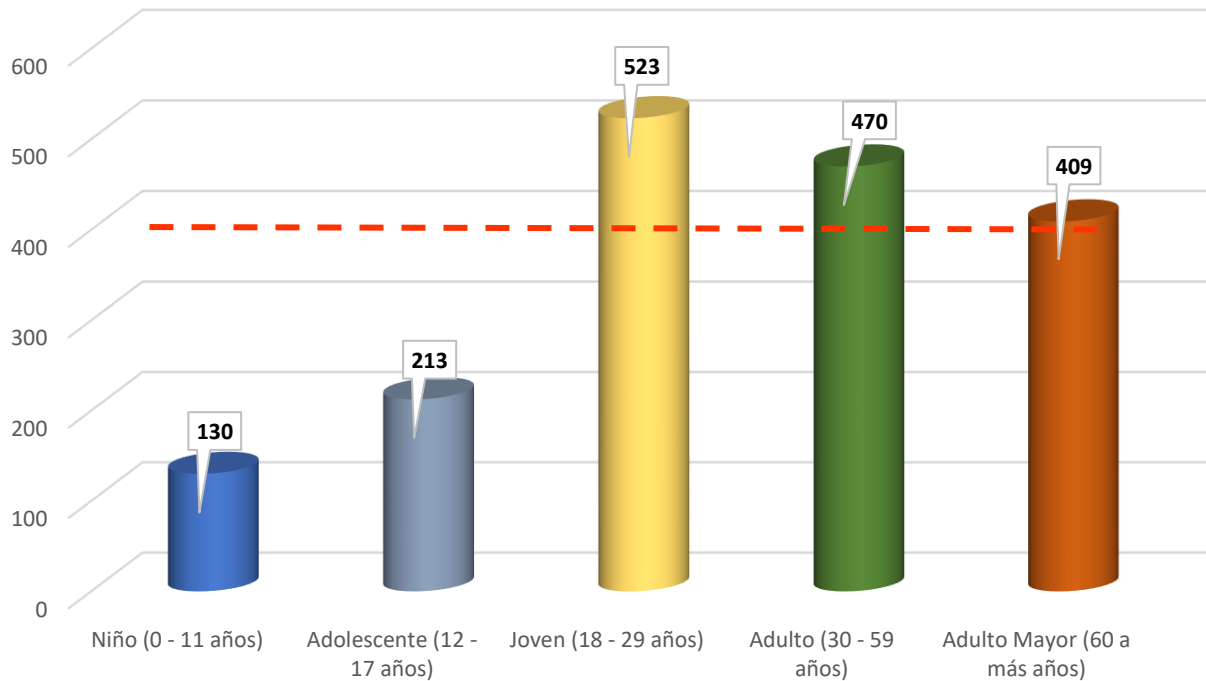


*TIA = Tasa de incidencia acumulada por cada 10, 000 habitantes

Fuente: Dirección Regional de Salud de Tumbes - NotiWeb



Tasa de incidencia acumulada* de COVID-19 por etapas de vida Tumbes, al 17 de mayo 2022 (SE20)



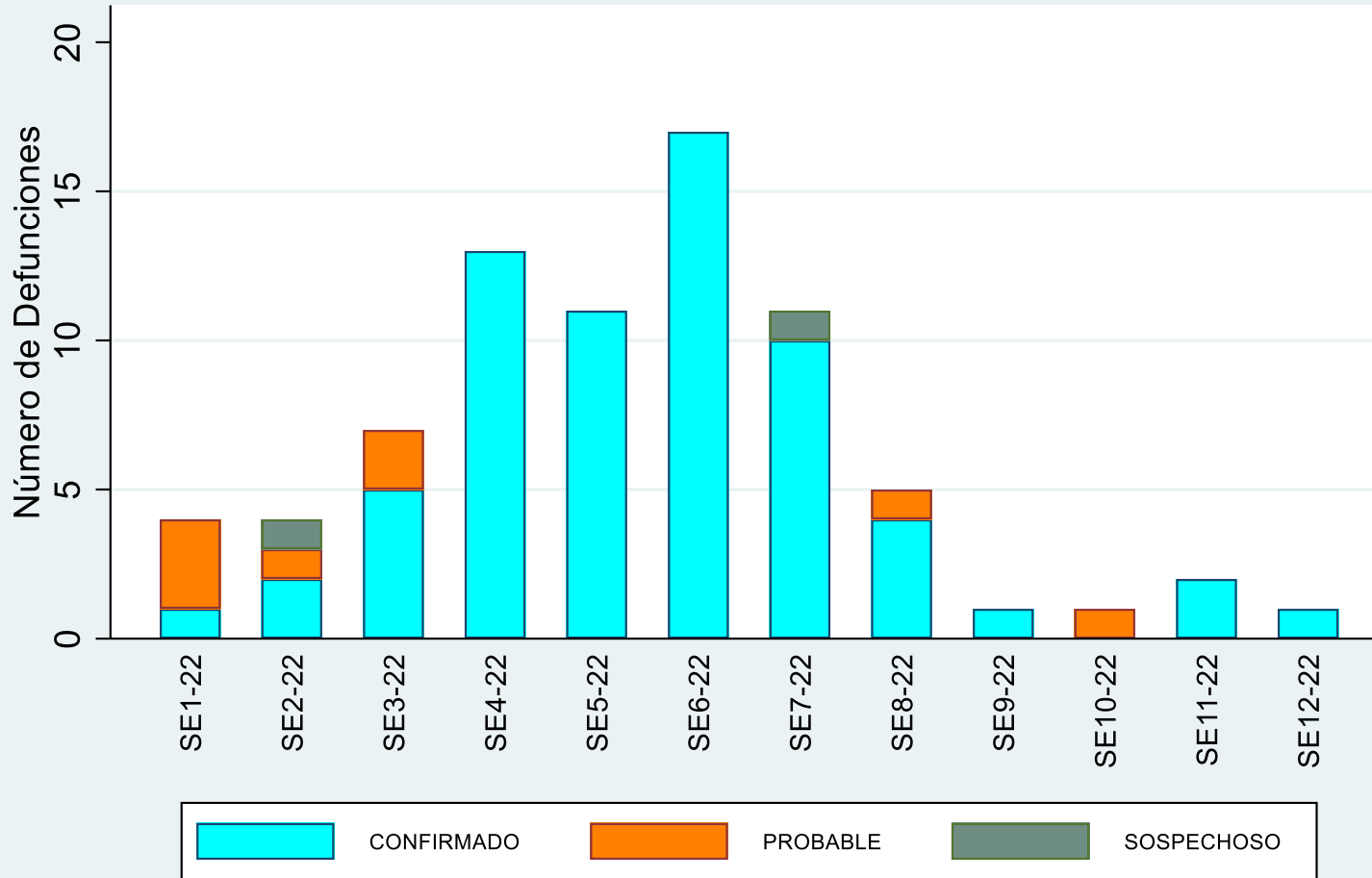
Etapas de Vida	Casos	%	Población	TIA *	Tendencia Casos 6 SE
Niño (0 - 11 años)	672	6.81%	51,701	130	
Adolescente (12 - 17 años)	525	5.32%	24,694	213	
Joven (18 - 29 años)	2,459	24.92%	46,995	523	
Adulto (30 - 59 años)	4,931	49.97%	104,889	470	
Adulto Mayor (60 a más años)	1,280	12.97%	31,269	409	
Total	9,867	100.00%	259,548	380	

*TIA = Tasa de incidencia acumulada por cada 10,000 habitantes

Fuente: Dirección Regional de Salud de Tumbes - NotiWeb

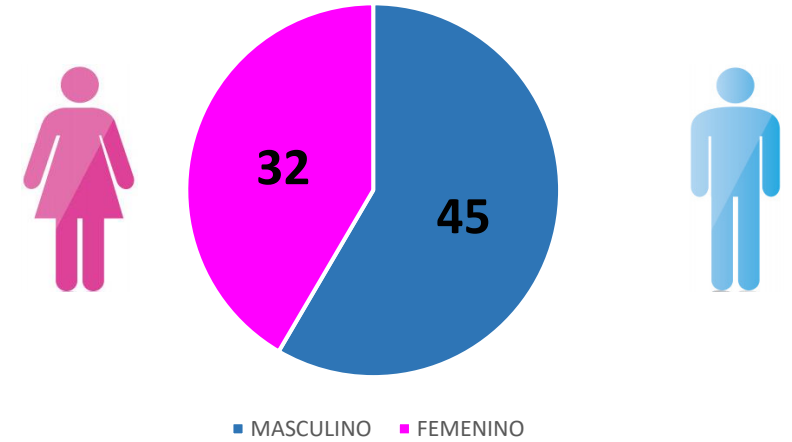
Casos fallecidos confirmados y letalidad* de COVID-19 por sexo y etapas de vida Tumbes, al 17 de mayo 2022 (SE20)

Defunciones por COVID19 según fecha de fallecimiento al 170522

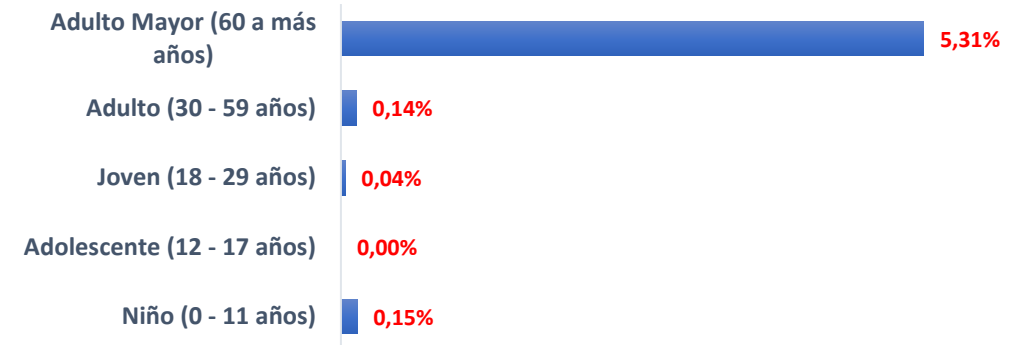


Font: Notiweb DIRESA-Tumbes / SINADEF

Fallecidos por sexo



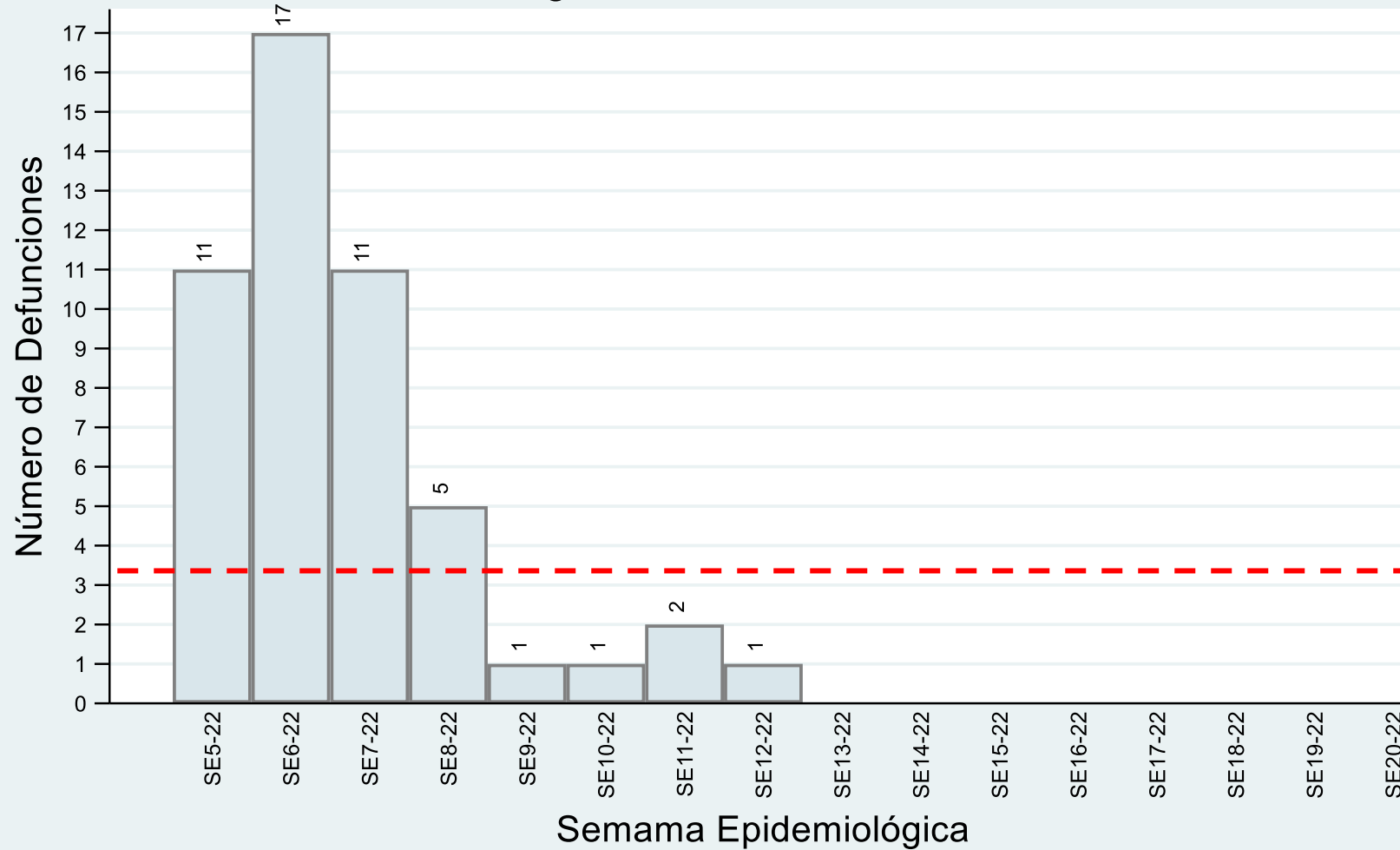
Letalidad* por etapas de vida



*Letalidad: Relación de fallecidos confirmados entre casos confirmados



Defunciones por COVID19 últimas 16 semanas Región de Tumbes al 170522



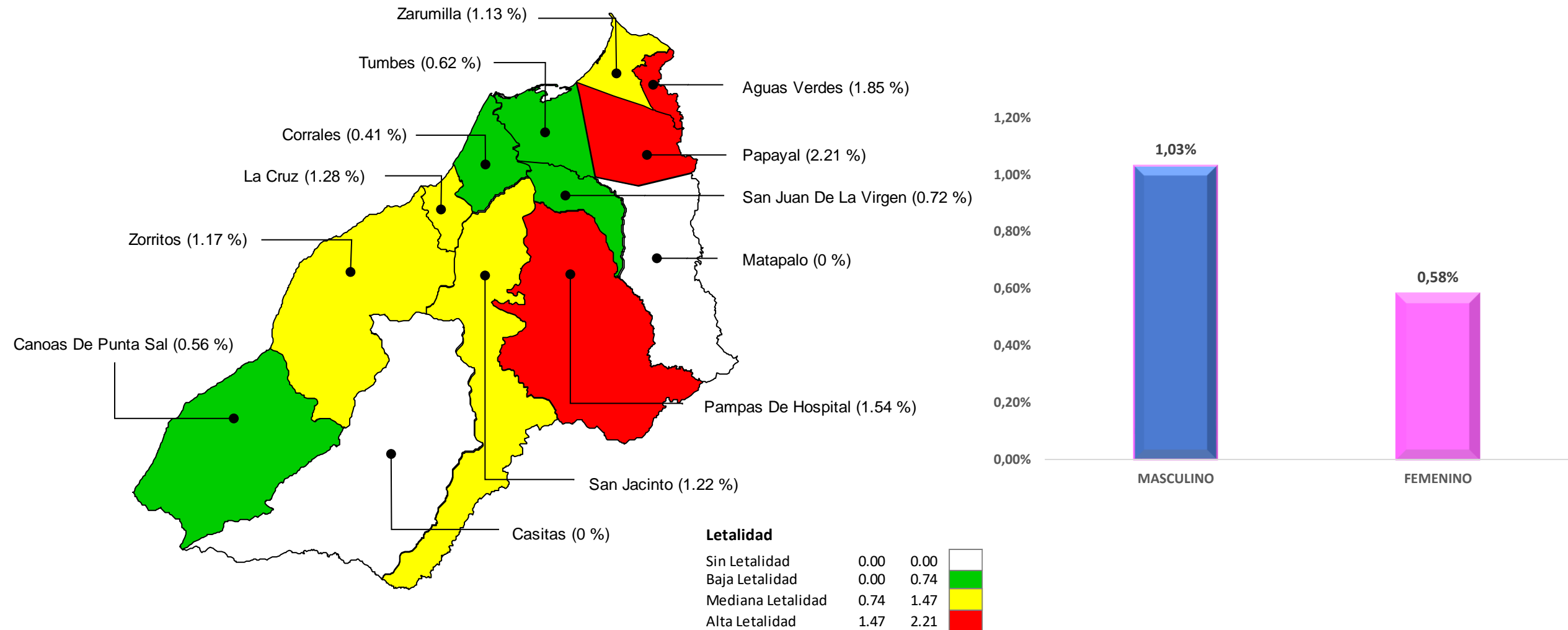
$\bar{X} = 3$

\bar{X} = Promedio de
fallecidos en las últimas
16 semanas



Letalidad por COVID-19 en la Región de Tumbes - 2022

Tumbes, al 17 de mayo 2022 (SE20)



CLASIFICACIÓN

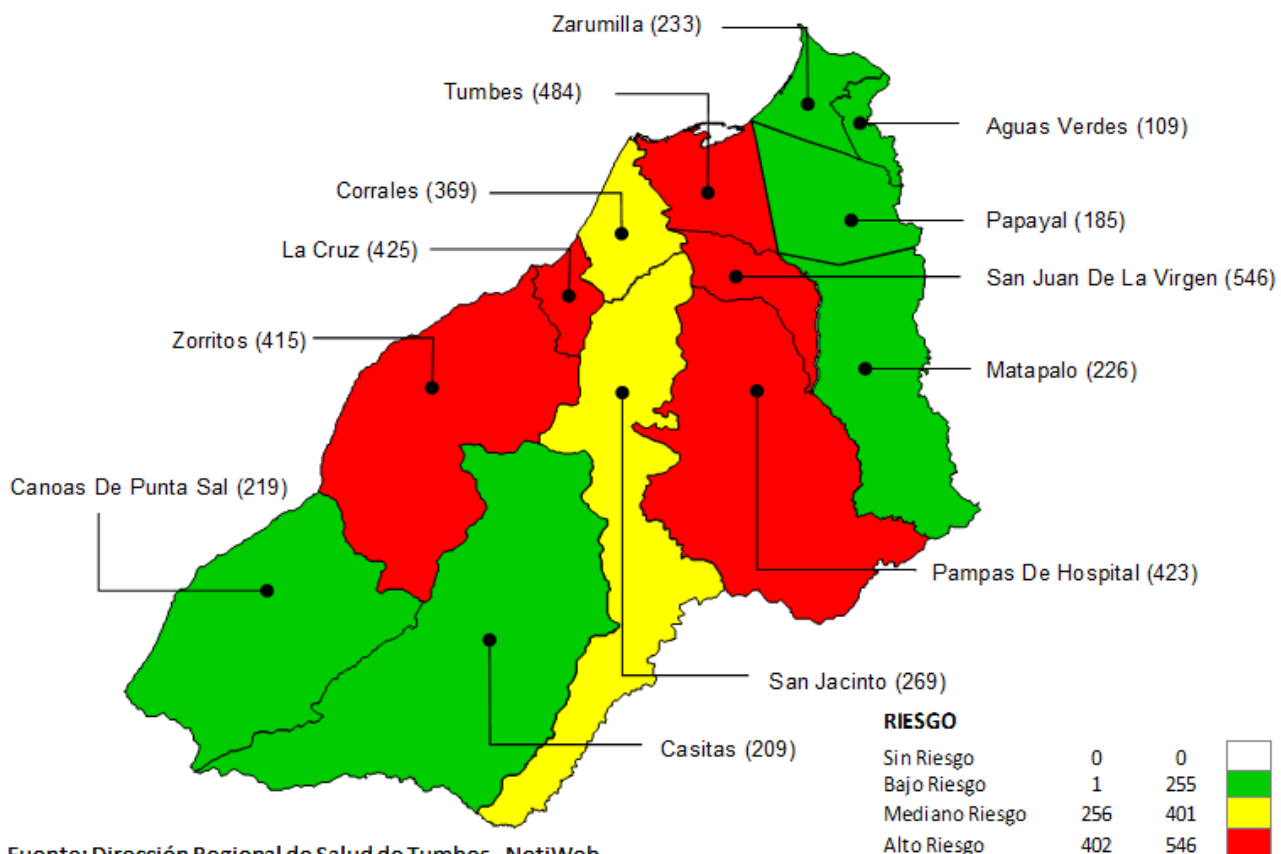
939 Probables

10,313 Sospechosos

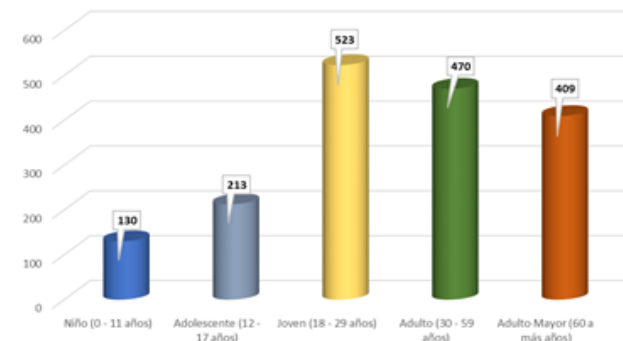
5,764 Descartados

Indicador	Año		
	2020	2021	2022
<i>Población</i>	251,521	256,423	259,548
<i>Casos</i>	22,329	16,120	9,867
<i>Defunciones</i>	724	745	77
<i>TIA*</i>	888	629	380
<i>Letalidad</i>	3.24%	4.62%	0.78%
<i>Tasa de ataque</i>	8.9	6.3	3.8

Tasa de Incidencia Acumulada x c/ 10,000 hab. Por Distritos - año 2022



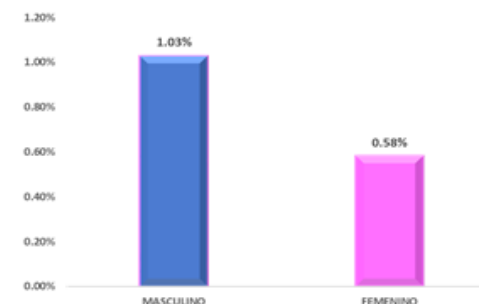
Tasa de Incidencia Acumulada x c/ 10,000 hab. por Etapas de Vida



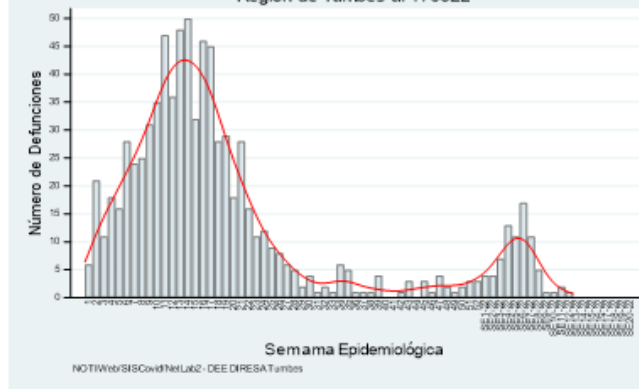
Letalidad por Distritos

Distrito	Letalidad %
Papayal	2.21
Aguas Verdes	1.85
Pampas De Hospital	1.54
La Cruz	1.28
San Jacinto	1.22
Zorritos	1.17
Zarumilla	1.13
San Juan De La Virgen	0.72
Tumbes	0.62
Canoas De Punta Sal	0.56
Corrales	0.41
Casitas	0.00
Matapalo	0.00

Letalidad por sexo



Defunciones por COVID19 Región de Tumbes al 17/05/22



Letalidad* por etapas de Vida



* Letalidad: Relación de Fallecidos confirmados entre casos confirmados



Casos

2022	9,867
2020-2021	38,449

Casos
Recuperados

1,973
30,473



Fallecidos

77
1,469



Hospitalizados

Camas Habilitadas	59
Camas Ocupadas	00



Pacientes en UCI

10
00



Prov. TUMBES

15 16 17 18 19 20

Tumbes	3	1	6	2	0	0
Corrales	0	0	0	0	0	0
La Cruz	0	0	0	0	0	0
Pampas De Hospital	0	0	0	0	0	0
San Jacinto	0	0	0	0	0	0
San Juan De La Virgen	0	0	0	0	0	0
	3	1	6	2	0	0



Prov. Cont Villar

15 16 17 18 19 20

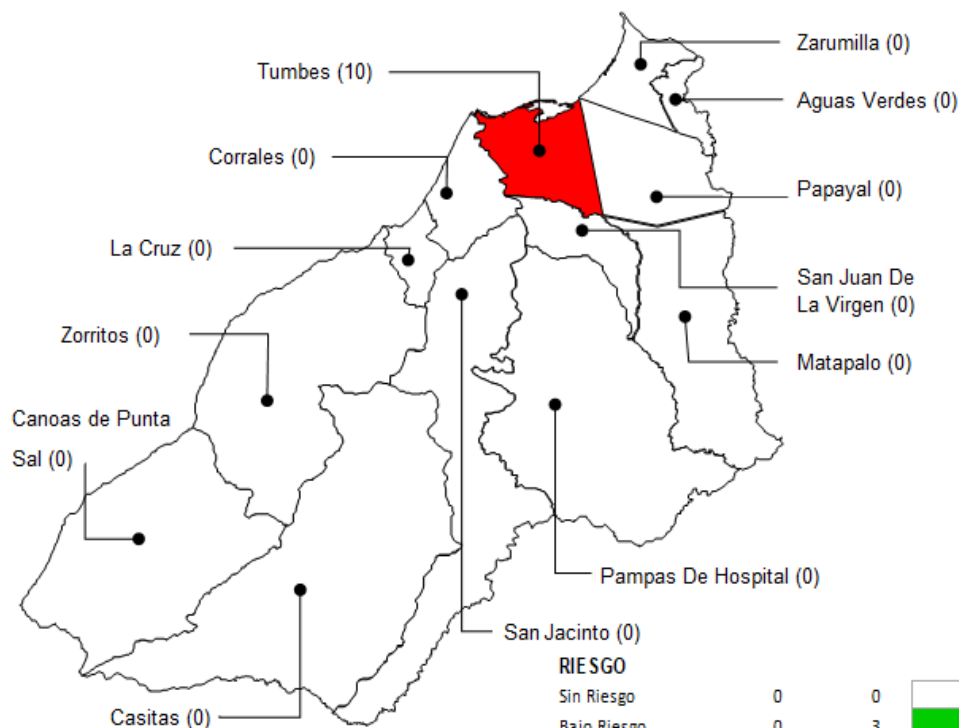
Zorritos	0	0	0	0	0	0
Casitas	0	0	0	0	0	0
Canoas De Punta Sal	0	0	0	0	0	0
	0	0	0	0	0	0



Prov. Zarumilla

15 16 17 18 19 20

Zarumilla	0	0	0	0	0	0
Aguas Verdes	0	0	0	0	0	0
Matapalo	0	0	0	0	0	0
Papayal	0	0	0	0	0	0
	0	0	0	0	0	0

Tasa de Incidencia acumulada S.E. 15 - 20
Región Tumbes por 100,000 hab.

RIESGO

Sin Riesgo	0	0
Bajo Riesgo	0	3
Mediano Riesgo	3	7
Alto Riesgo	7	10



Prov. TUMBES

15 16 17 18 19 20

Tumbes	0	0	0	0	0	0
Corrales	0	0	0	0	0	0
La Cruz	0	0	0	0	0	0
Pampas De Hospital	0	0	0	0	0	0
San Jacinto	0	0	0	0	0	0
San Juan De La Virgen	0	0	0	0	0	0
	0	0	0	0	0	0



Prov. Cont Villar

15 16 17 18 19 20

Zorritos	0	0	0	0	0	0
Casitas	0	0	0	0	0	0
Canoas De Punta Sal	0	0	0	0	0	0
	0	0	0	0	0	0



Prov. Zarumilla

15 16 17 18 19 20

Zarumilla	0	0	0	0	0	0
Aguas Verdes	0	0	0	0	0	0
Matapalo	0	0	0	0	0	0
Papayal	0	0	0	0	0	0
	0	0	0	0	0	0