



PERÚ

MINISTERIO  
DE SALUD

CENTRO NACIONAL DE  
EPIDEMIOLOGÍA, PREVENCIÓN  
Y CONTROL DE ENFERMEDADES

DIRECCIÓN REGIONAL  
DE SALUD TUMBES



# COVID-19

## SALA SITUACIONAL REGIÓN TUMBES

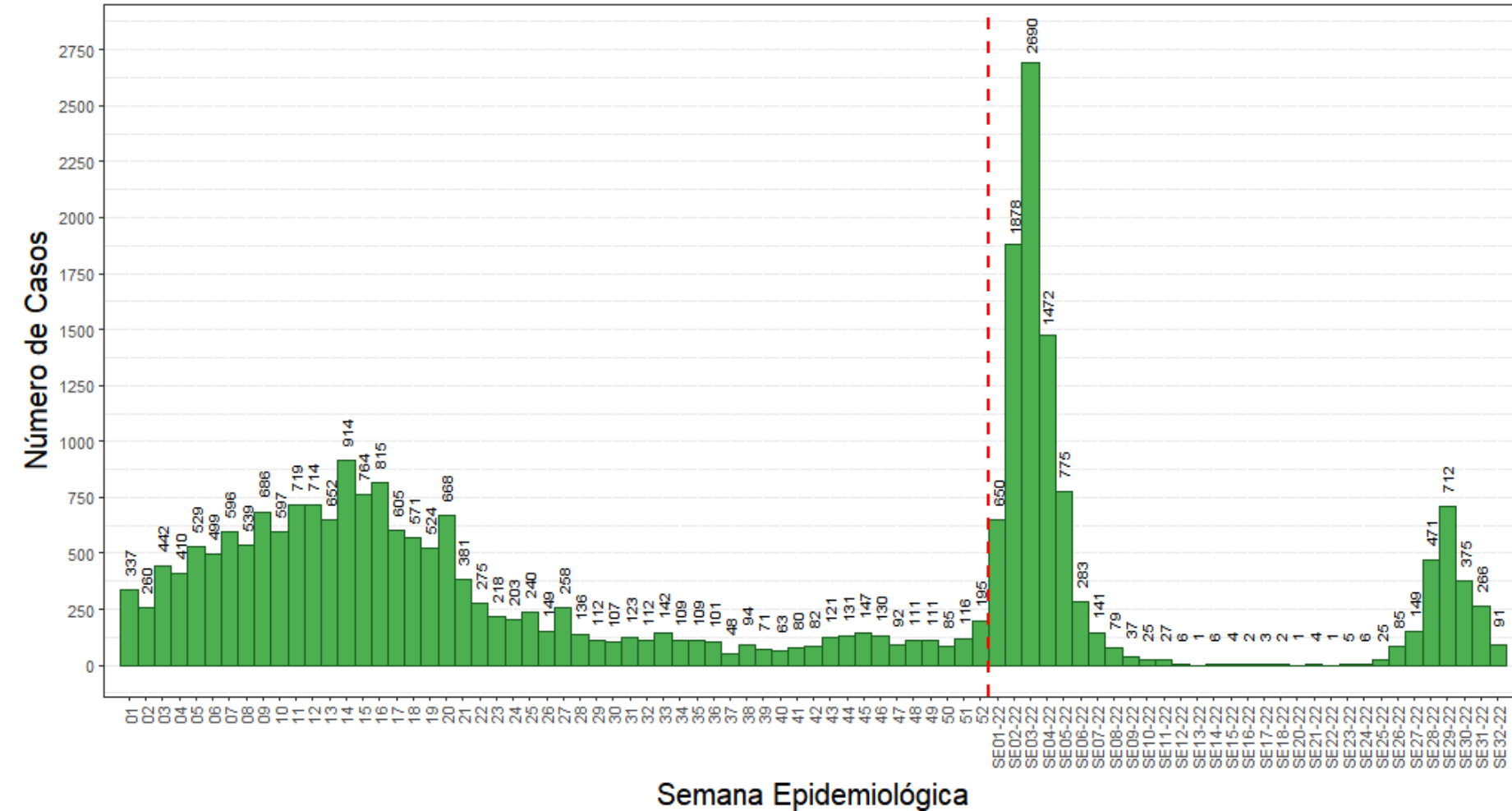
TUMBES AL 14 DE AGOSTO DEL 2022  
Semana Epidemiológica 33

DIRECCIÓN EJECUTIVA  
EPIDEMIOLOGÍA





# Casos confirmados de COVID-19 según fecha de inicio de síntomas Región Tumbes, al 14 de agosto 2022 (SE33)

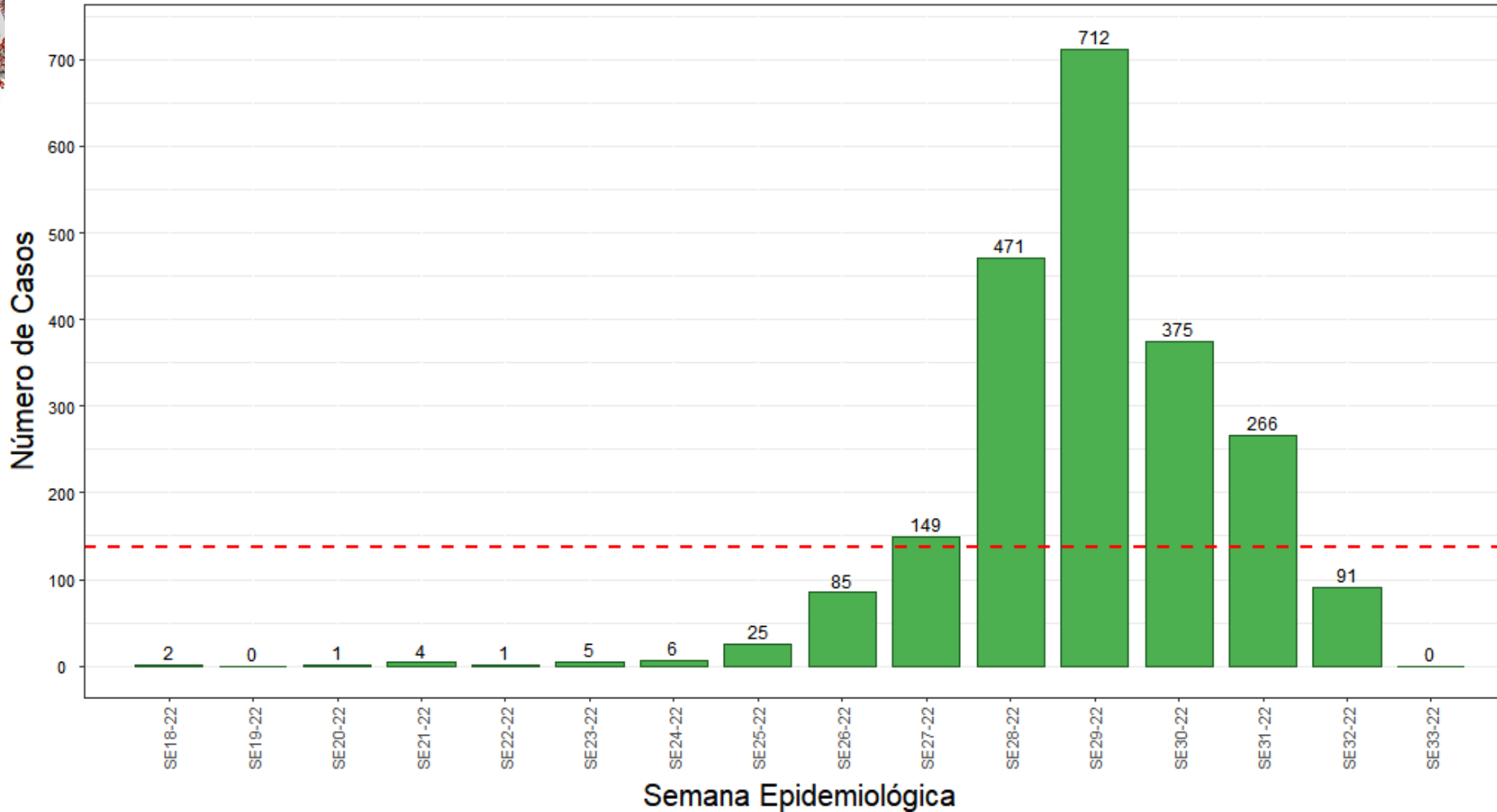


Indicador	Año		
	2020	2021	2022
Población	251,521	256,423	259,548
Casos	22,329	16,121	12,039
Defunciones	724	745	86
TIA*	888	629	464
Letalidad	3.24%	4.62%	0.71%
Tasa de ataque	8.9	6.3	4.6



# Casos confirmados de COVID-19 según fecha de inicio de síntomas Región Tumbes, al 14 de agosto 2022 (SE33)

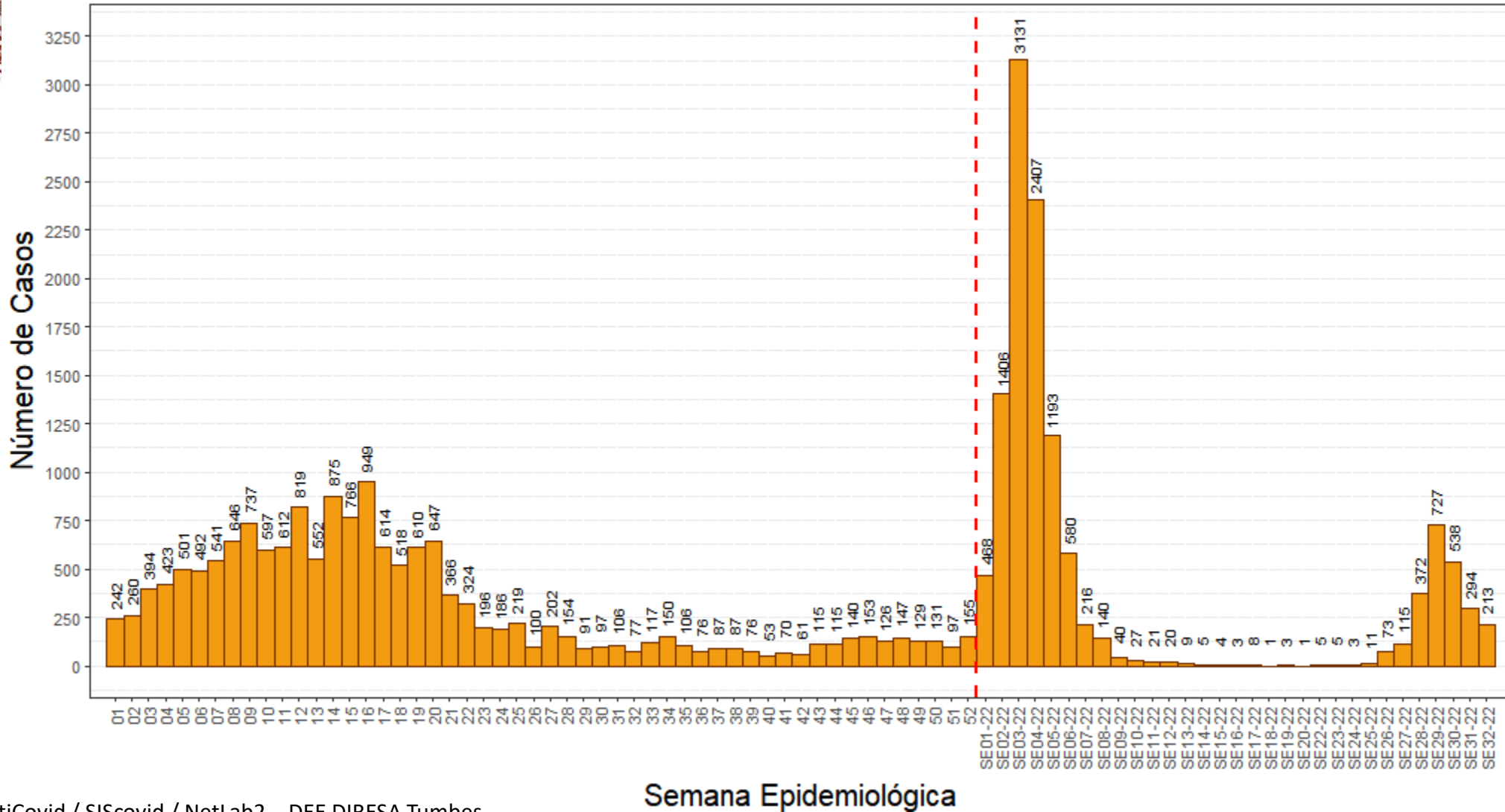
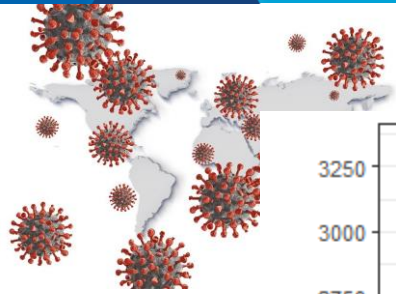
Últimas 16 Semanas Epidemiológicas



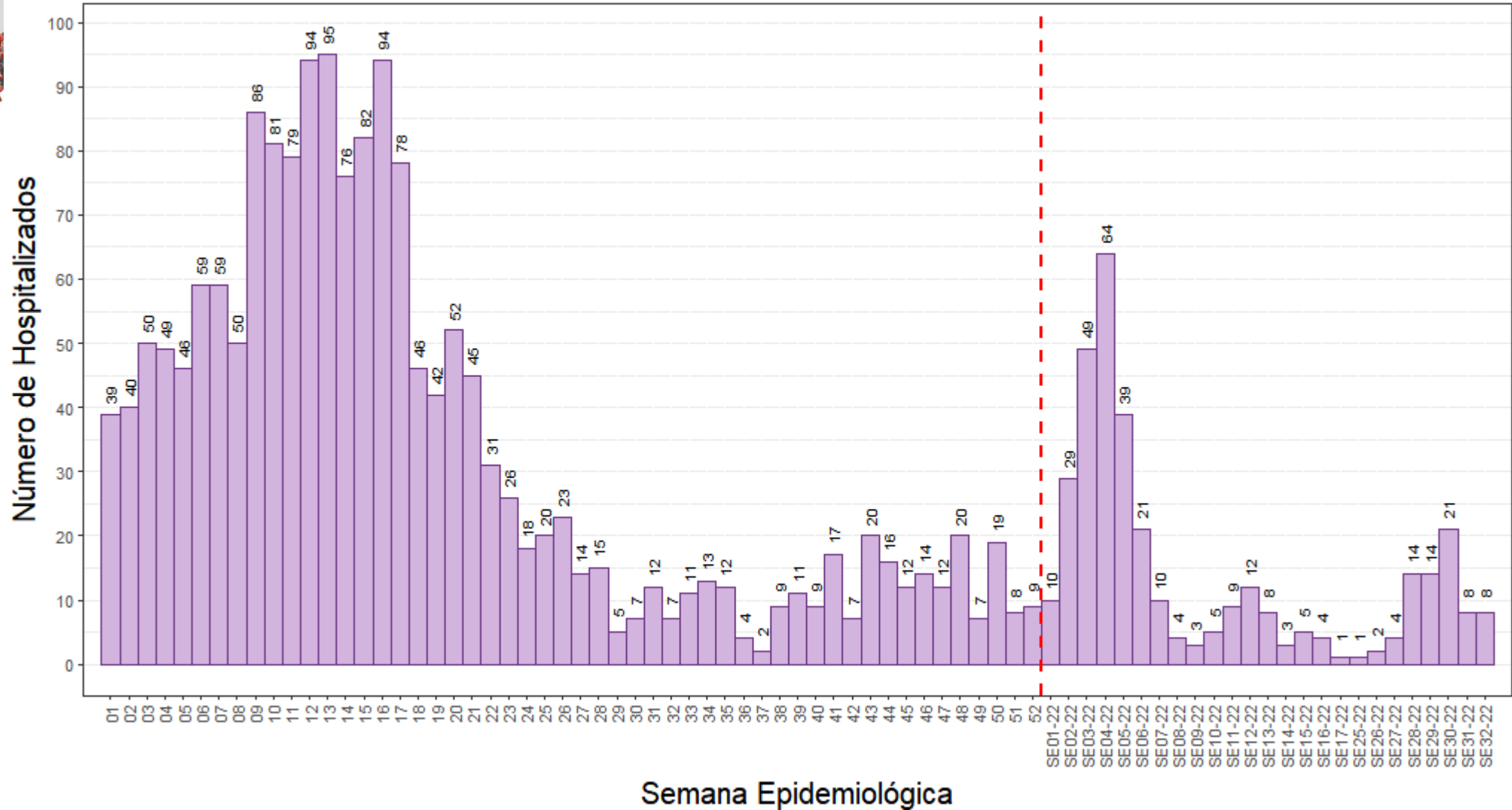
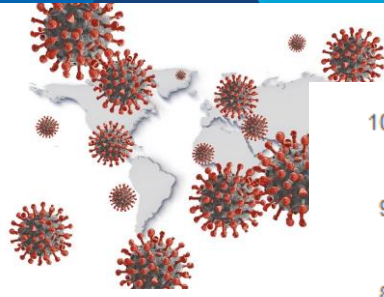
$\bar{X} = 157$

$\bar{X}$  = Promedio de casos en las últimas 16 semanas

# Casos de COVID-19 según fecha de confirmación laboratorial Región Tumbes, al 14 de agosto 2022 (SE33)

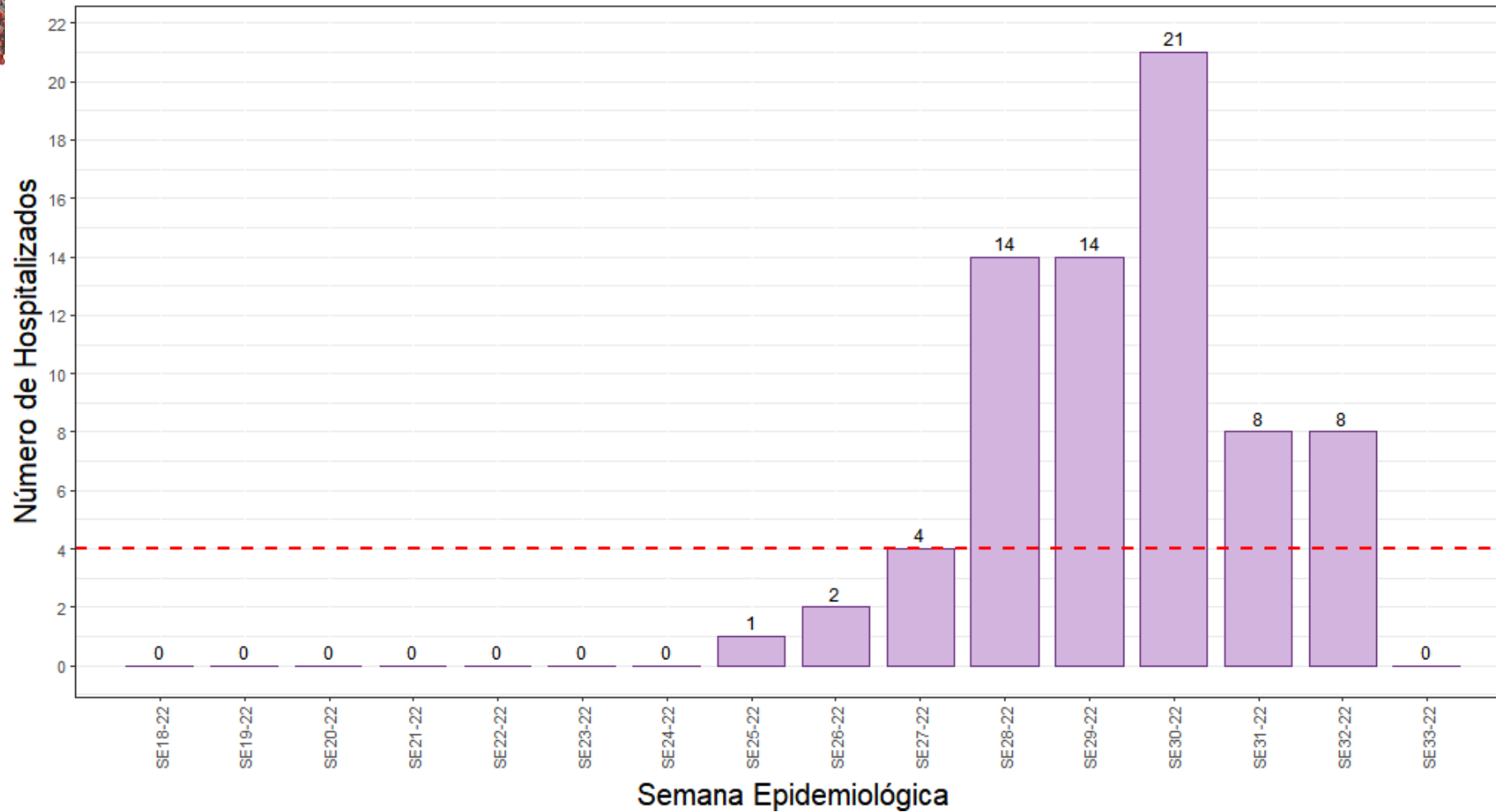
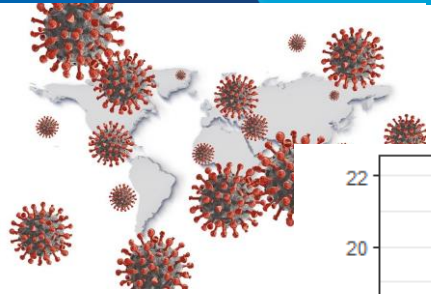


# Casos confirmados de COVID-19 según fecha de hospitalización Región Tumbes, al 14 de agosto 2022 (SE33)





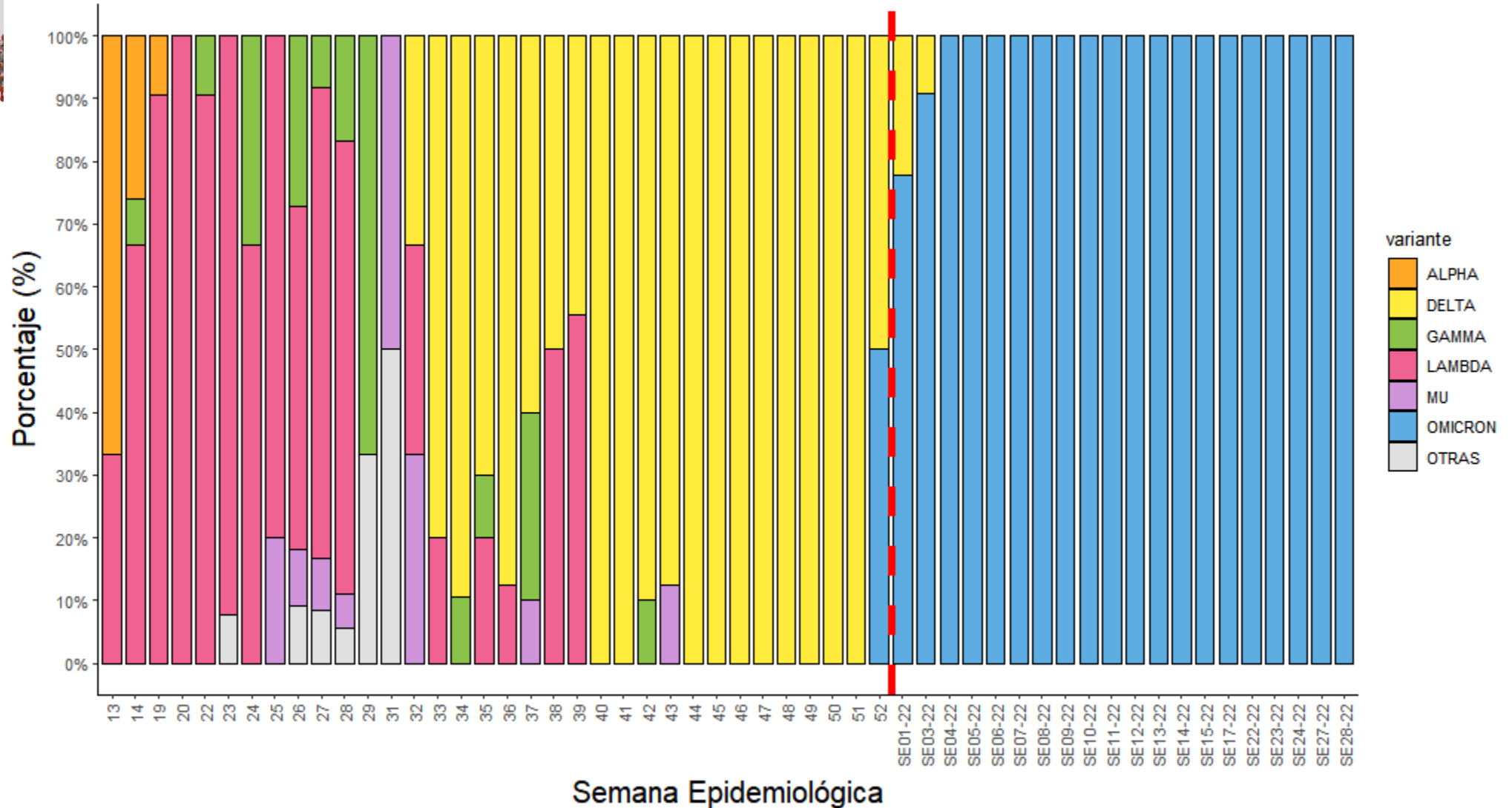
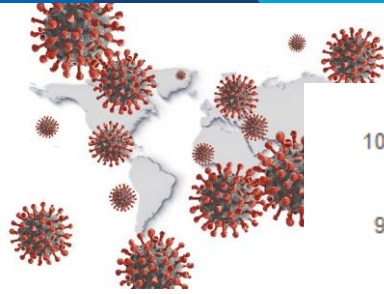
# Hospitalizados por COVID-19 según fecha de ingreso Tumbes, al 14 de agosto 2022 (SE33)



$\bar{X} = 04$

$\bar{X}$  = Promedio de hospitalizados en las últimas 16 semanas

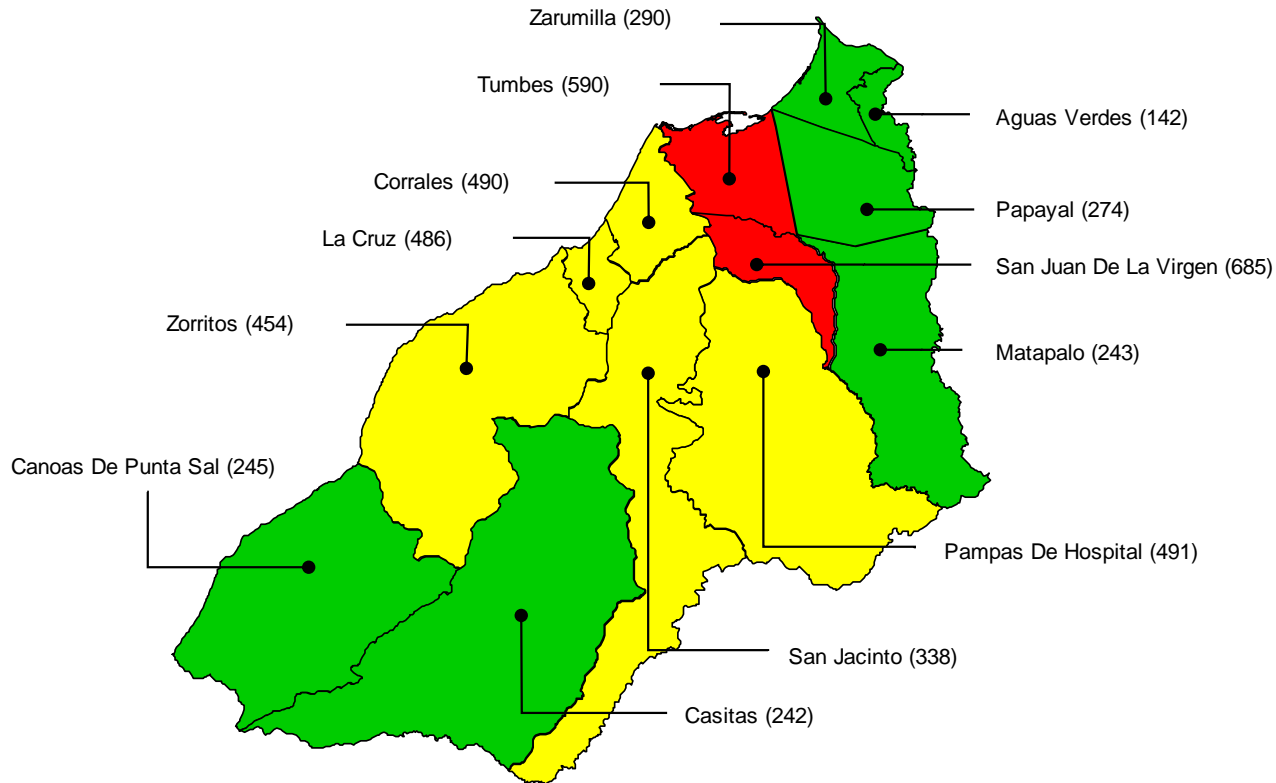
# Comportamiento de las Variantes de COVID-19 Región Tumbes, al 14 de agosto 2022 (SE33)







# TIA\* de casos confirmados de COVID-19 por distritos Tumbes, al 14 de agosto 2022 (SE33)



Distrito de Residencia	Casos confirmados			%	Población	TIA* 2022	Tendencia Casos 6 SE
	2020	2021	2022				
CORRALES	1,765	1796	<b>1280</b>	10.63%	26,120	490	
TUMBES	14,377	9391	<b>6882</b>	57.16%	116,718	590	
SAN JUAN DE LA VIRGEN	173	328	<b>346</b>	2.87%	5,052	685	
PAMPAS DE HOSPITAL	295	507	<b>378</b>	3.14%	7,691	491	
LA CRUZ	732	524	<b>534</b>	4.44%	10,993	486	
ZARUMILLA	1,845	1364	<b>772</b>	6.41%	26,663	290	
ZORRITOS	725	671	<b>653</b>	5.42%	14,368	454	
SAN JACINTO	317	316	<b>308</b>	2.56%	9,114	338	
CANOAS DE PUNTA SAL	153	167	<b>201</b>	1.67%	8,216	245	
PAPAYAL	541	190	<b>201</b>	1.67%	7,349	274	
MATAPALO	99	85	<b>114</b>	0.95%	4,686	243	
CASITAS	22	37	<b>67</b>	0.56%	2,774	242	
AGUAS VERDES	1,040	513	<b>281</b>	2.33%	19,804	142	
OTRAS REGIONES DE PERÚ	237	232	<b>22</b>	0.18%			
ECUADOR	8	0	<b>0</b>	0.00%			
<b>Total</b>	<b>22,329</b>	<b>16,121</b>	<b>12,039</b>	<b>100.00%</b>	<b>259,548</b>	<b>464</b>	

**Riesgo**

Sin riesgo	0	0	
Baja riesgo	1	323	
Mediano riesgo	324	504	
Alta riesgo	505	685	

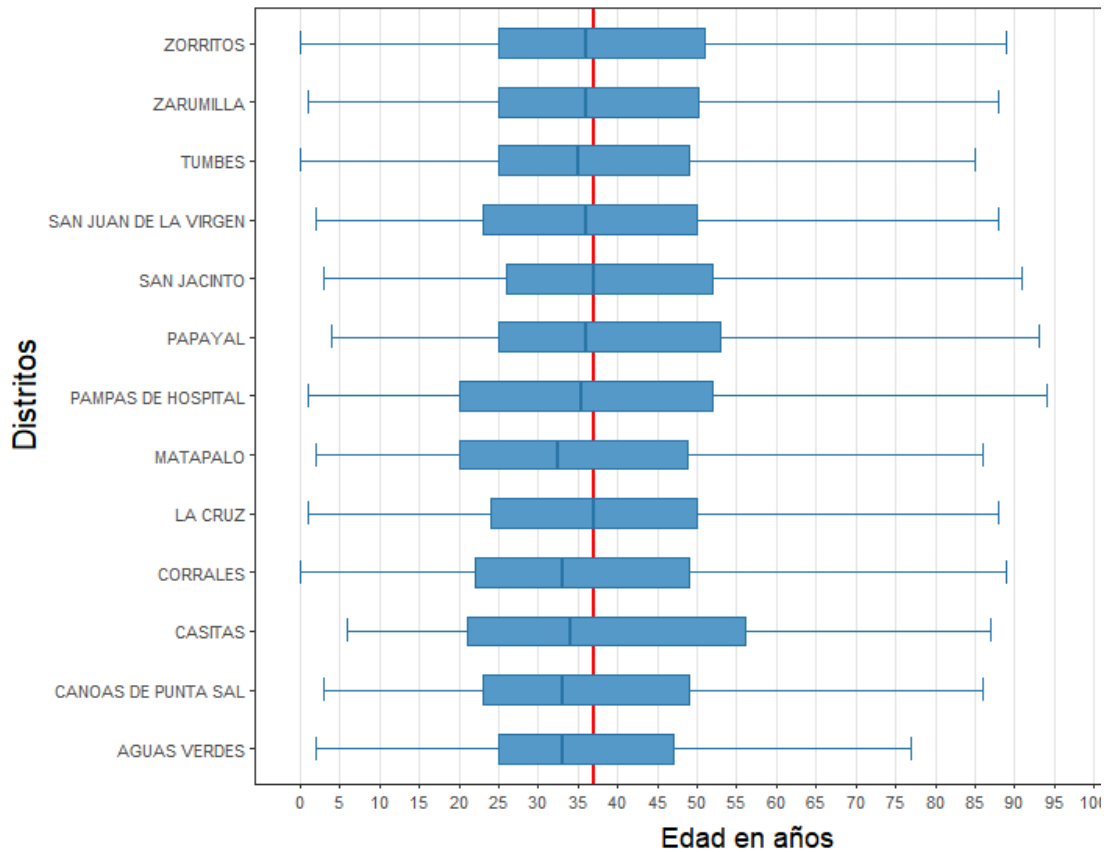
\*TIA = Tasa de incidencia acumulada por cada 10, 000 habitantes



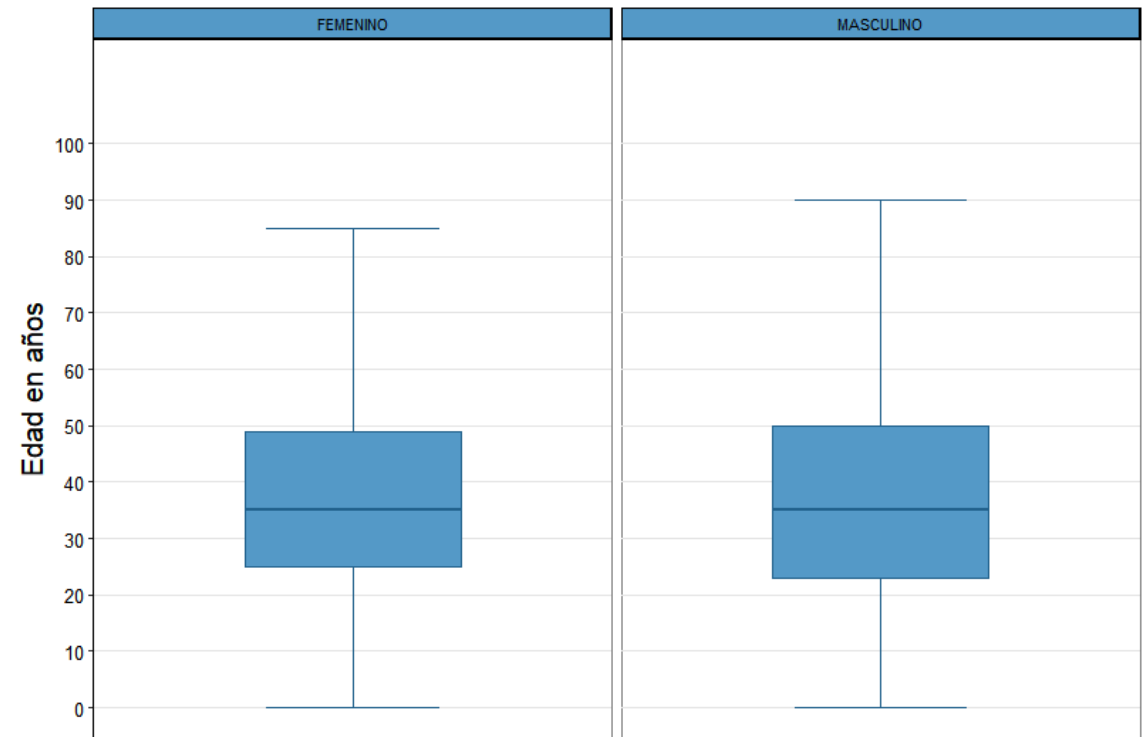


# Casos confirmados de COVID-19, según Distrito y edad Tumbes, al 14 de agosto 2022 (SE33)

Comportamiento según edad y distrito de residencia

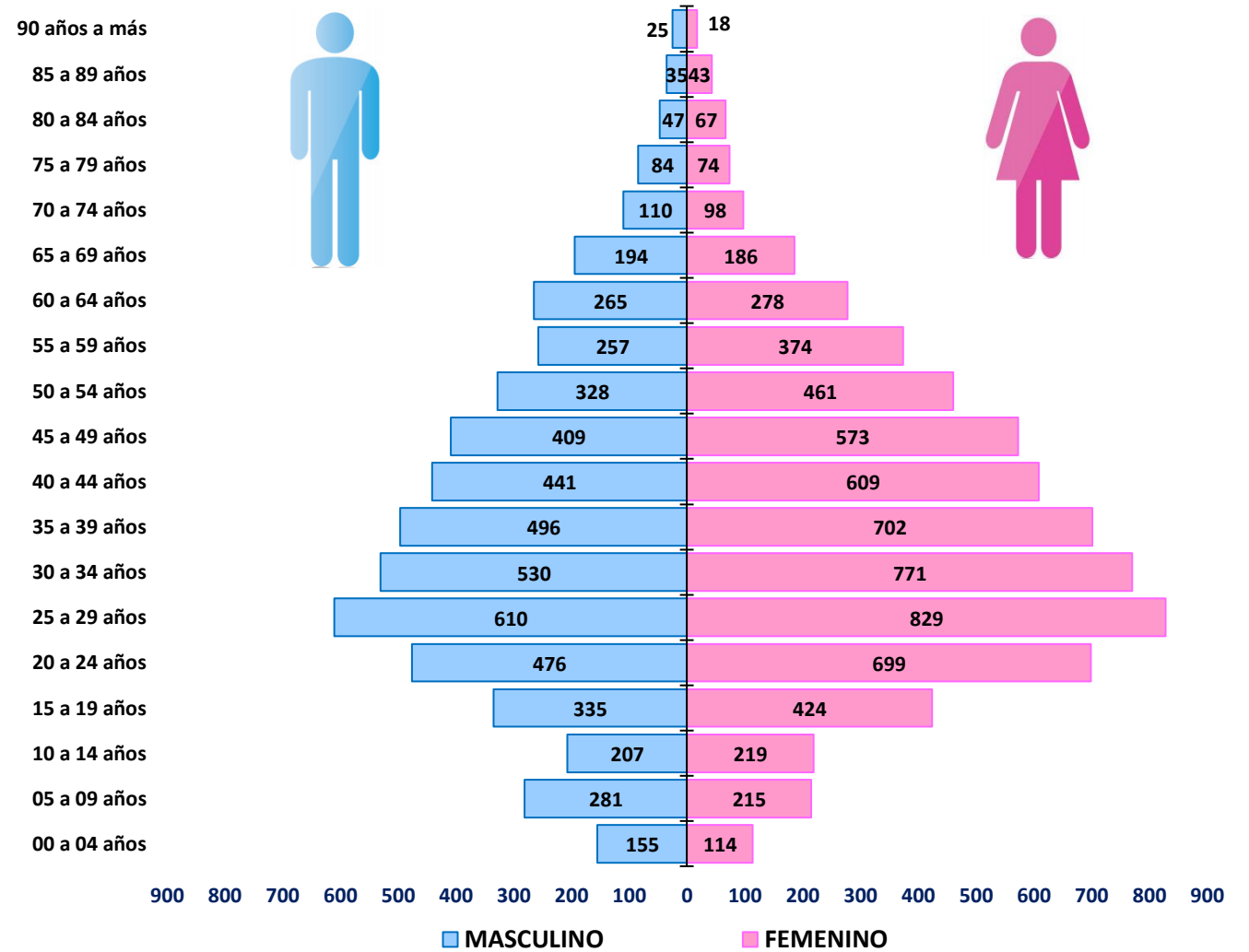
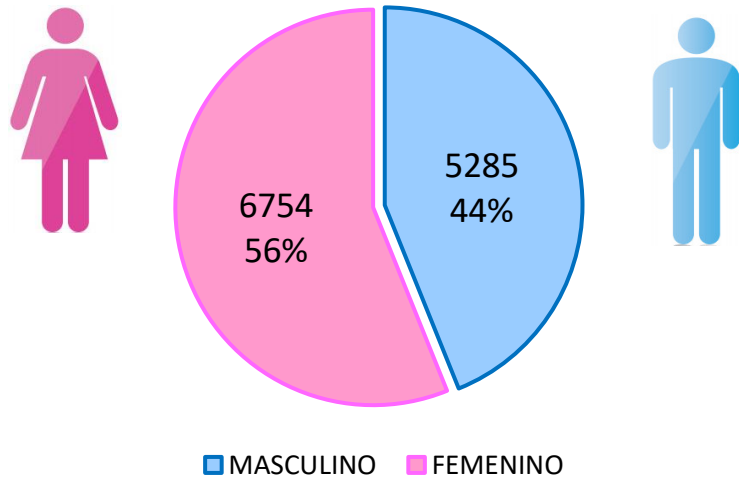


Distribución de casos según edad y sexo



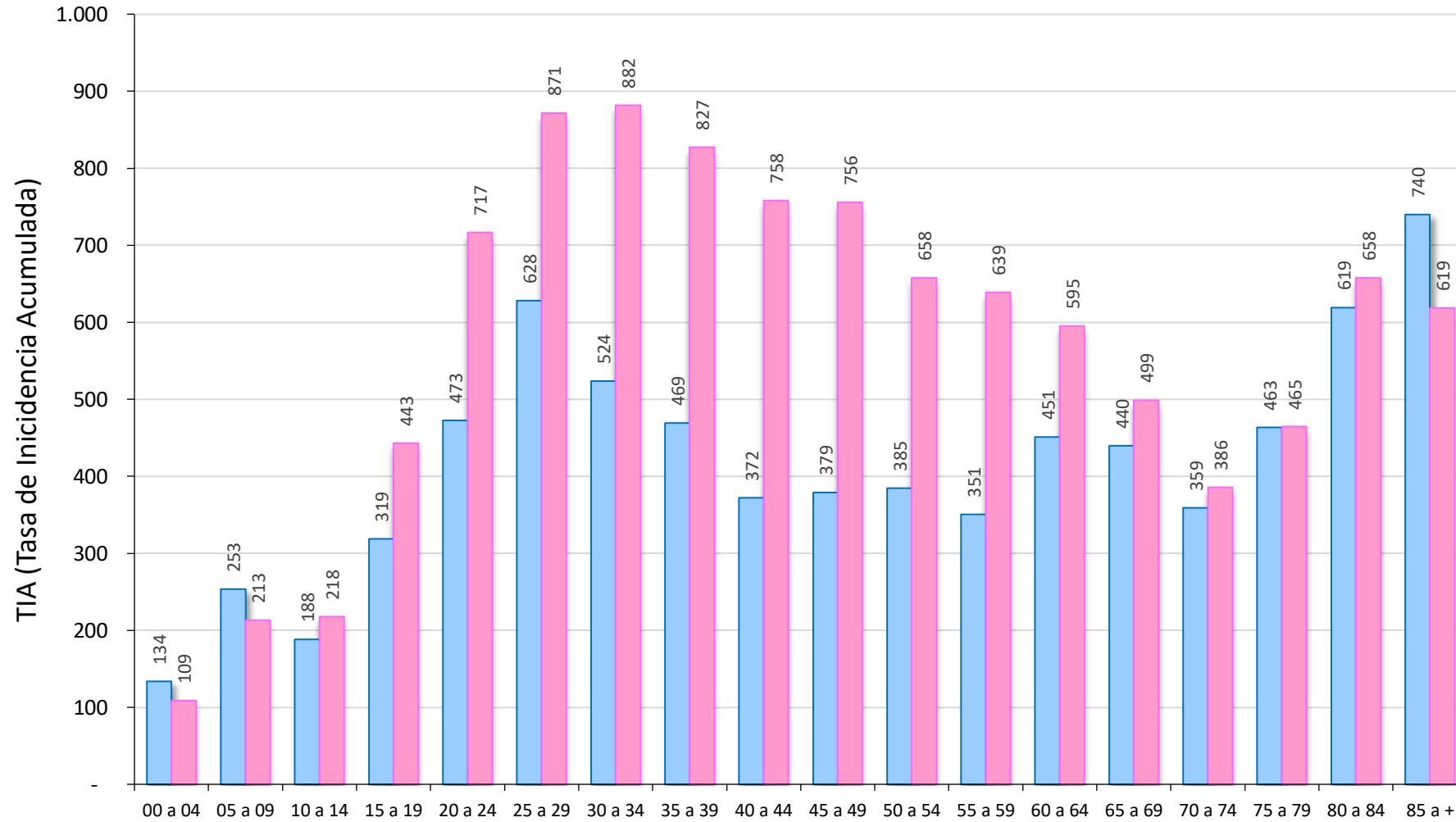
# Casos confirmados de COVID-19 según grupo etario y sexo Tumbes, al 14 de agosto 2022 (SE33)

Casos de COVID-19 por sexo





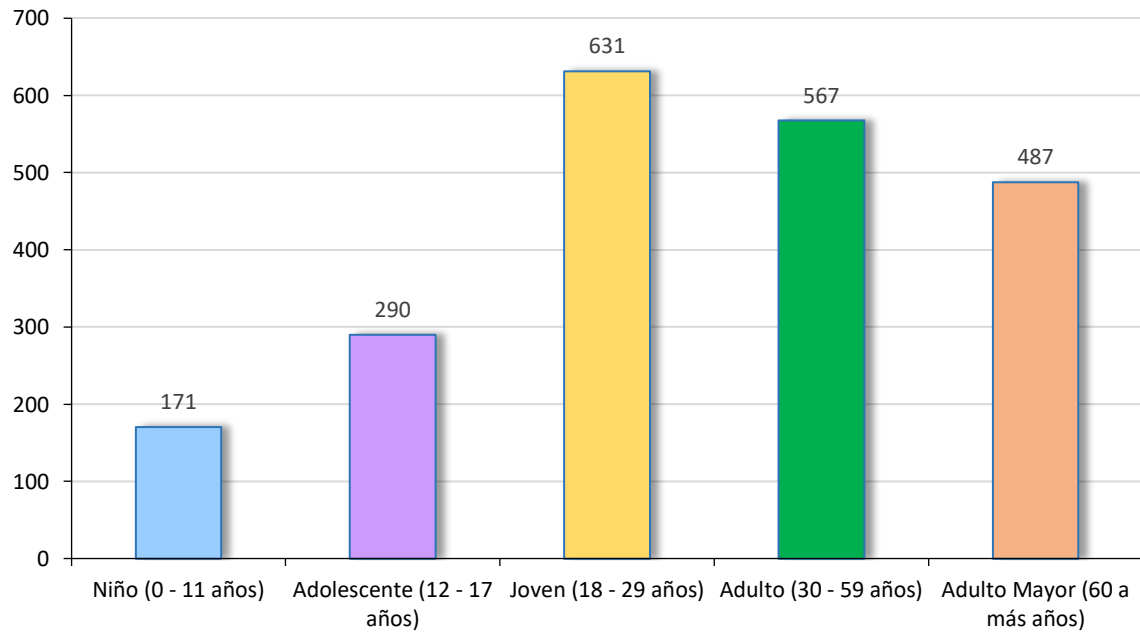
## Tasa de incidencia acumulada\* de COVID-19 por quinquenios Región Tumbes, al 14 de agosto 2022 (SE33)



\*TIA = Tasa de incidencia acumulada por cada 10, 000 habitantes



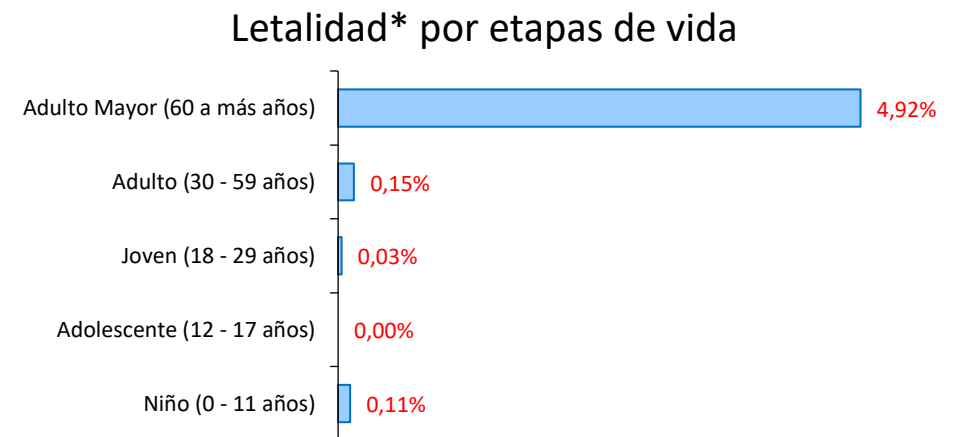
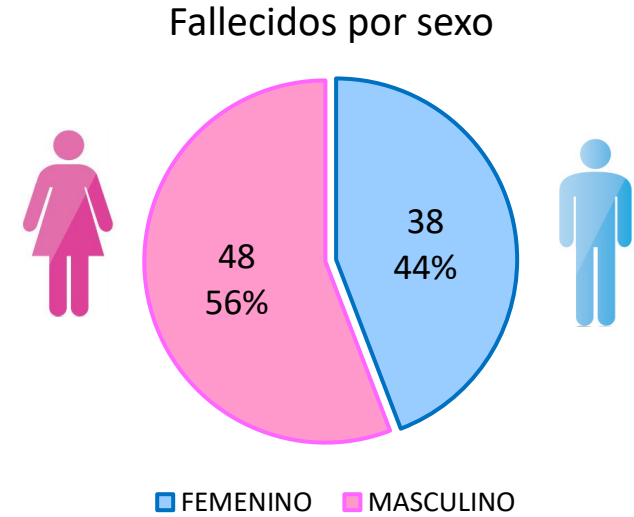
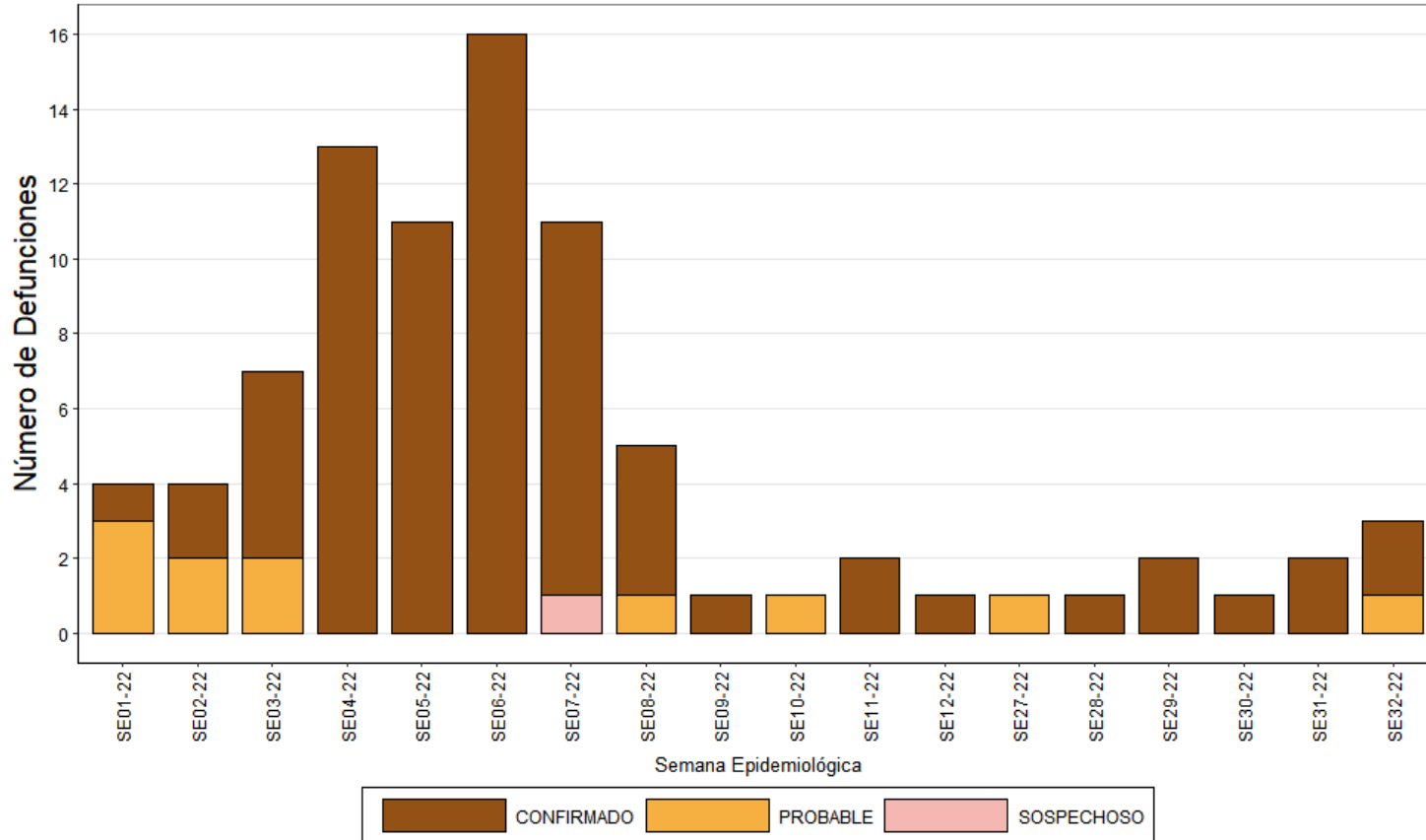
## TIA\* de COVID-19 por etapas de vida Tumbes, al 14 de agosto 2022 (SE33)



Etapas de Vida	Casos	%	Población	TIA *	Tendencia Casos 6 SE
Niño (0 - 11 años)	882	7.33%	51,701	171	
Adolescente (12 - 17 años)	716	5.95%	24,694	290	
Joven (18 - 29 años)	2,966	24.64%	46,995	631	
Adulto (30 - 59 años)	5,951	49.43%	104,889	567	
Adulto Mayor (60 a más años)	1,524	12.66%	31,269	487	
<b>Total</b>	<b>12,039</b>	<b>100.00%</b>	<b>259,548</b>	<b>464</b>	

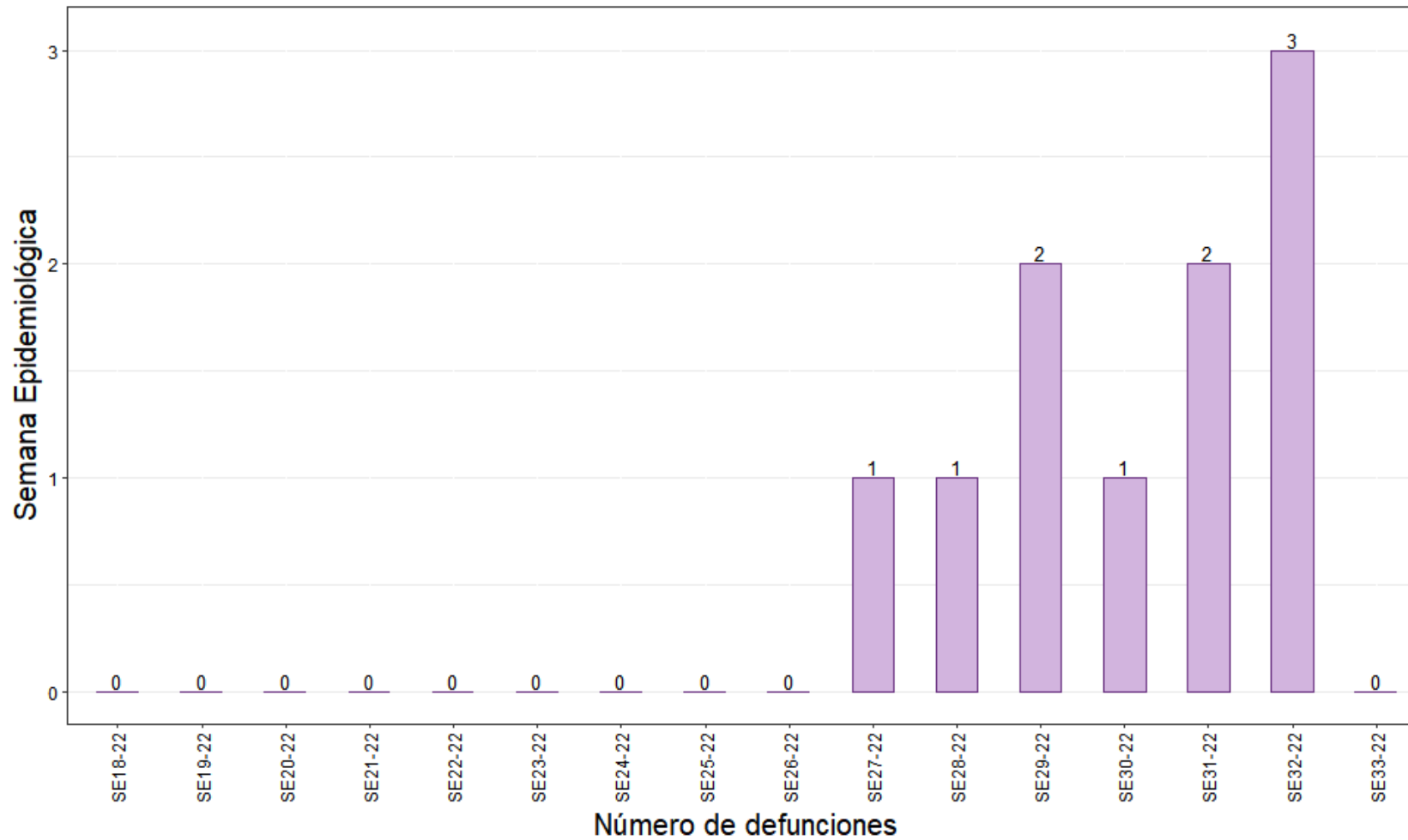
\*TIA = Tasa de incidencia acumulada por cada 10, 000 habitantes

# Letalidad\* por COVID-19 según sexo y etapas de vida Región Tumbes, al 14 de agosto 2022 (SE33)





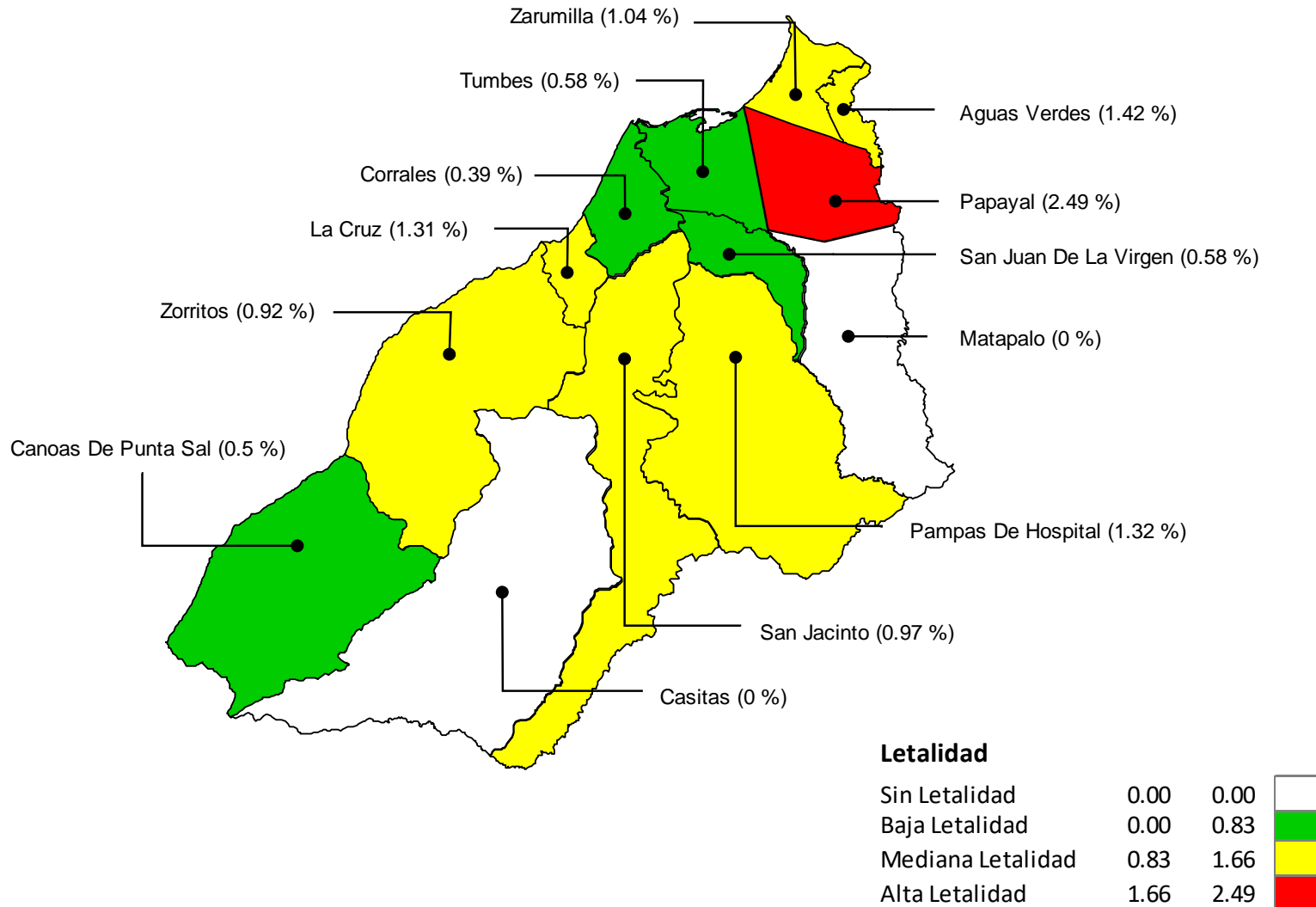
## Fallecidos por COVID-19 en las últimas 16 semanas Región Tumbes, al 14 de agosto 2022 (SE33)



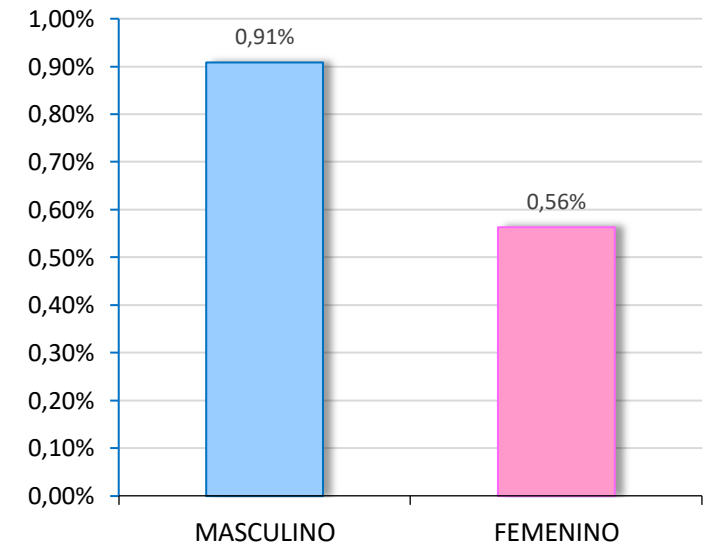


# Letalidad por COVID-19 en la Región de Tumbes - 2022

## Tumbes, al 14 de agosto 2022 (SE33)



### Letalidad por sexo

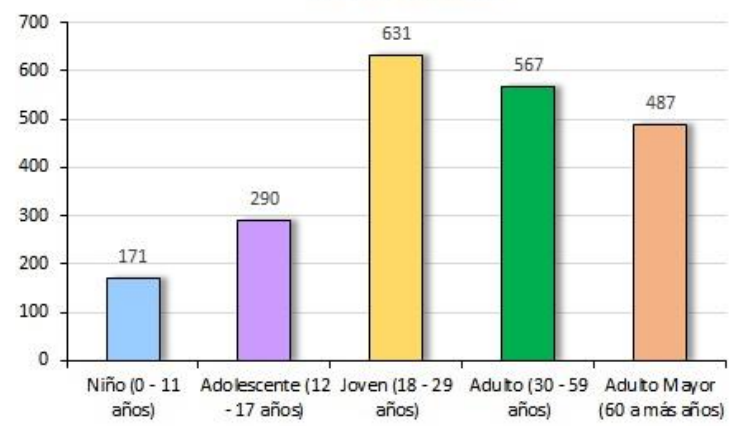




CLASIFICACION	
DESCARTADO	6,713
PROBABLE	1,248
SOSPECHOSO	15,176

Indicador	Año		
	2020	2021	2022
Población	251,521	256,423	259,548
Casos	22,329	16,121	12,039
Defunciones	724	745	86
TIA*	888	629	464
Letalidad	3.24%	4.62%	0.71%
Tasa de ataque	8.9	6.3	4.6

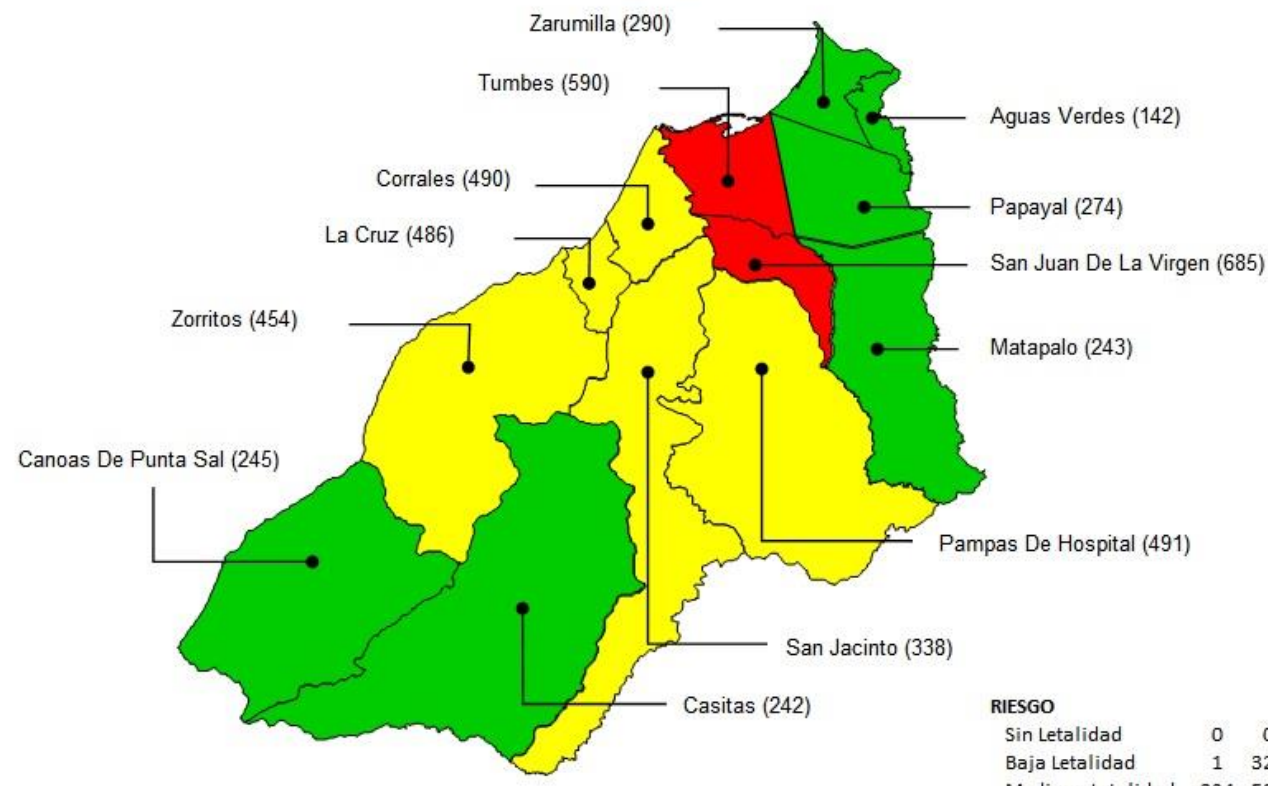
Tasa de Incidencia Acumulada x c/ 10,000 hab. por Etapas de Vida



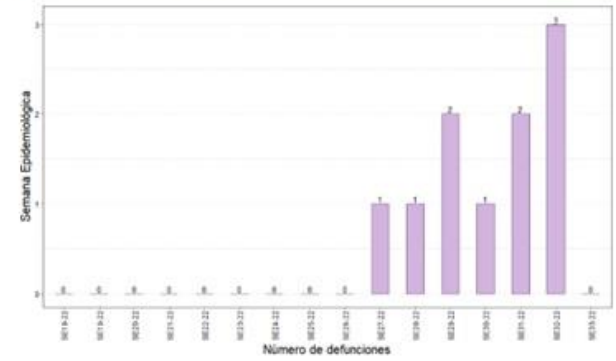
Letalidad por Distritos

Distrito	Letalidad %
Papayal	2.49
Aguas Verdes	1.42
Pampas De Hospital	1.32
La Cruz	1.31
Zarumilla	1.04
San Jacinto	0.97
Zorritos	0.92
Tumbes	0.58
San Juan De La Virgen	0.58
Canoas De Punta Sal	0.50
Corrales	0.39
Casitas	0.00
Matapalo	0.00

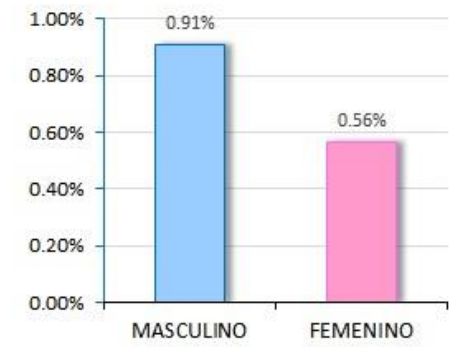
Tasa de Incidencia Acumulada x c/ 10,000 hab. Por Distritos - año 2022



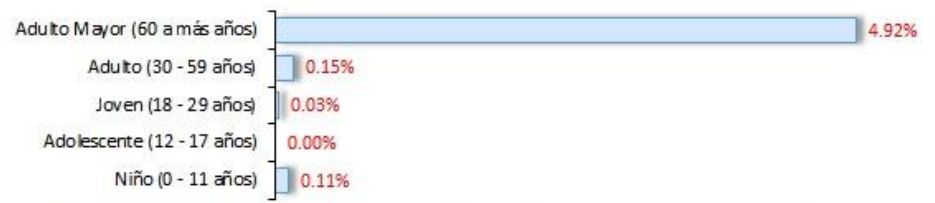
Fallecidos por COVID-19 en las últimas 16 semanas



Letalidad por sexo



Letalidad\* por etapas de vida



\* Letalidad: Relación de Fallecidos confirmados entre casos confirmados

RIESGO		
Sin Letalidad	0	0
Baja Letalidad	1	323
Mediana Letalidad	324	504
Alta Letalidad	505	685



### Casos

2022	12,039
2020 - 2021	38,450



### Casos Recuperados

10,680
30,473



### Fallecidos

86
1469



### Hospitalizados

Camas Habilitadas	43
Camas Ocupadas	05



### Pacientes en UCI

09
02



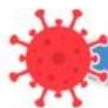
### Prov. TUMBES

	27	28	29	30	31	32
Tumbes	53	161	467	355	185	127
Corrales	7	47	79	67	56	45
La Cruz	4	4	29	24	8	6
Pampas De Hospital	0	11	20	9	3	3
San Jacinto	3	23	13	7	4	3
San Juan De La Virgen	4	7	14	13	7	15
<b>Total</b>	<b>71</b>	<b>253</b>	<b>622</b>	<b>475</b>	<b>263</b>	<b>199</b>



### Prov. Cont Villar

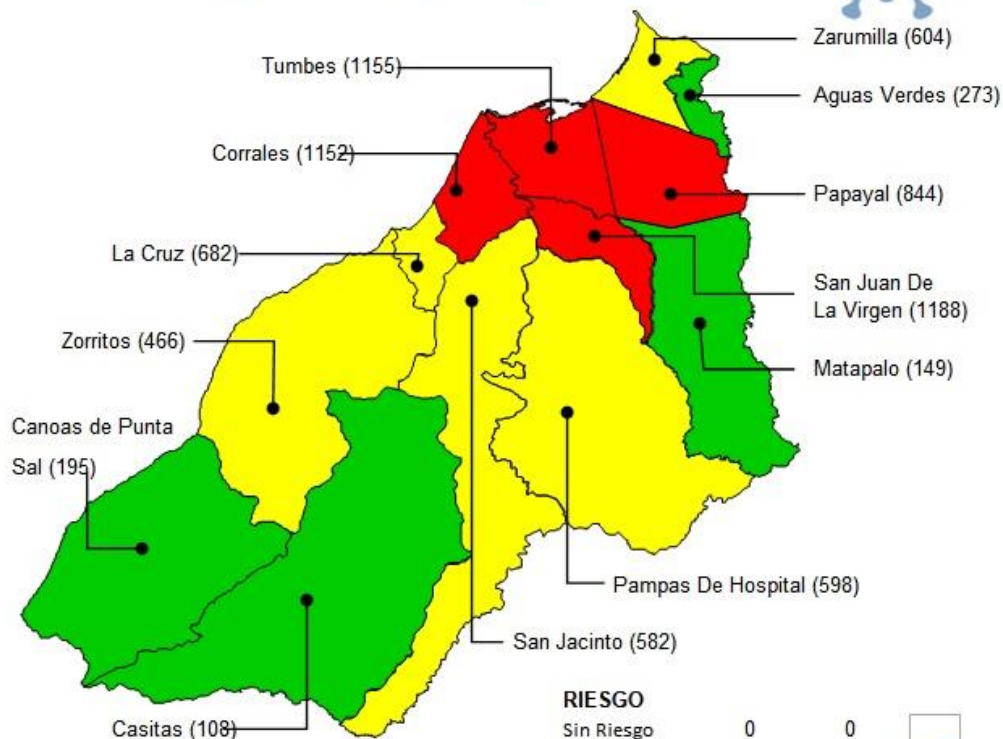
	27	28	29	30	31	32
Zorritos	0	18	10	17	12	10
Casitas	2	0	0	1	0	0
Canoas De Punta Sal	0	11	0	3	1	1
<b>Total</b>	<b>2</b>	<b>29</b>	<b>10</b>	<b>21</b>	<b>13</b>	<b>11</b>



### Prov. Zarumilla

	27	28	29	30	31	32
Zarumilla	18	42	51	35	14	1
Aguas Verdes	10	10	31	3	0	0
Matapalo	0	6	0	1	0	0
Papayal	14	32	12	3	0	1
<b>Total</b>	<b>42</b>	<b>90</b>	<b>94</b>	<b>42</b>	<b>14</b>	<b>2</b>

### Tasa de Incidencia acumulada S.E. 27-32 Región Tumbes por 100,000 hab.



### RIESGO

Sin Riesgo	0	0
Bajo Riesgo	1	396
Mediano Riesgo	397	792
Alto Riesgo	793	1188



### Prov. TUMBES

	27	28	29	30	31	32
Tumbes	1	0	1	1	1	1
Corrales	0	0	0	0	0	1
La Cruz	0	0	0	0	1	0
Pampas De Hospital	0	0	0	0	0	0
San Jacinto	0	0	0	0	0	0
San Juan De La Virgen	0	0	0	0	0	0
<b>Total</b>	<b>1</b>	<b>0</b>	<b>1</b>	<b>1</b>	<b>2</b>	<b>2</b>



### Prov. Cont Villar

	27	28	29	30	31	32
Zorritos	0	0	0	0	0	0
Casitas	0	0	0	0	0	0
Canoas De Punta Sal	0	0	0	0	0	0
<b>Total</b>	<b>0</b>	<b>0</b>	<b>0</b>	<b>0</b>	<b>0</b>	<b>0</b>



### Prov. Zarumilla

	27	28	29	30	31	32
Zarumilla	0	0	0	0	0	1
Aguas Verdes	0	0	0	0	0	0
Matapalo	0	0	0	0	0	0
Papayal	0	1	1	0	0	0
<b>Total</b>	<b>0</b>	<b>1</b>	<b>1</b>	<b>0</b>	<b>0</b>	<b>1</b>