



PERÚ

MINISTERIO  
DE SALUD

CENTRO NACIONAL DE  
EPIDEMIOLOGÍA, PREVENCIÓN  
Y CONTROL DE ENFERMEDADES

DIRECCIÓN REGIONAL  
DE SALUD TUMBES



# COVID-19

## SALA SITUACIONAL REGIÓN TUMBES

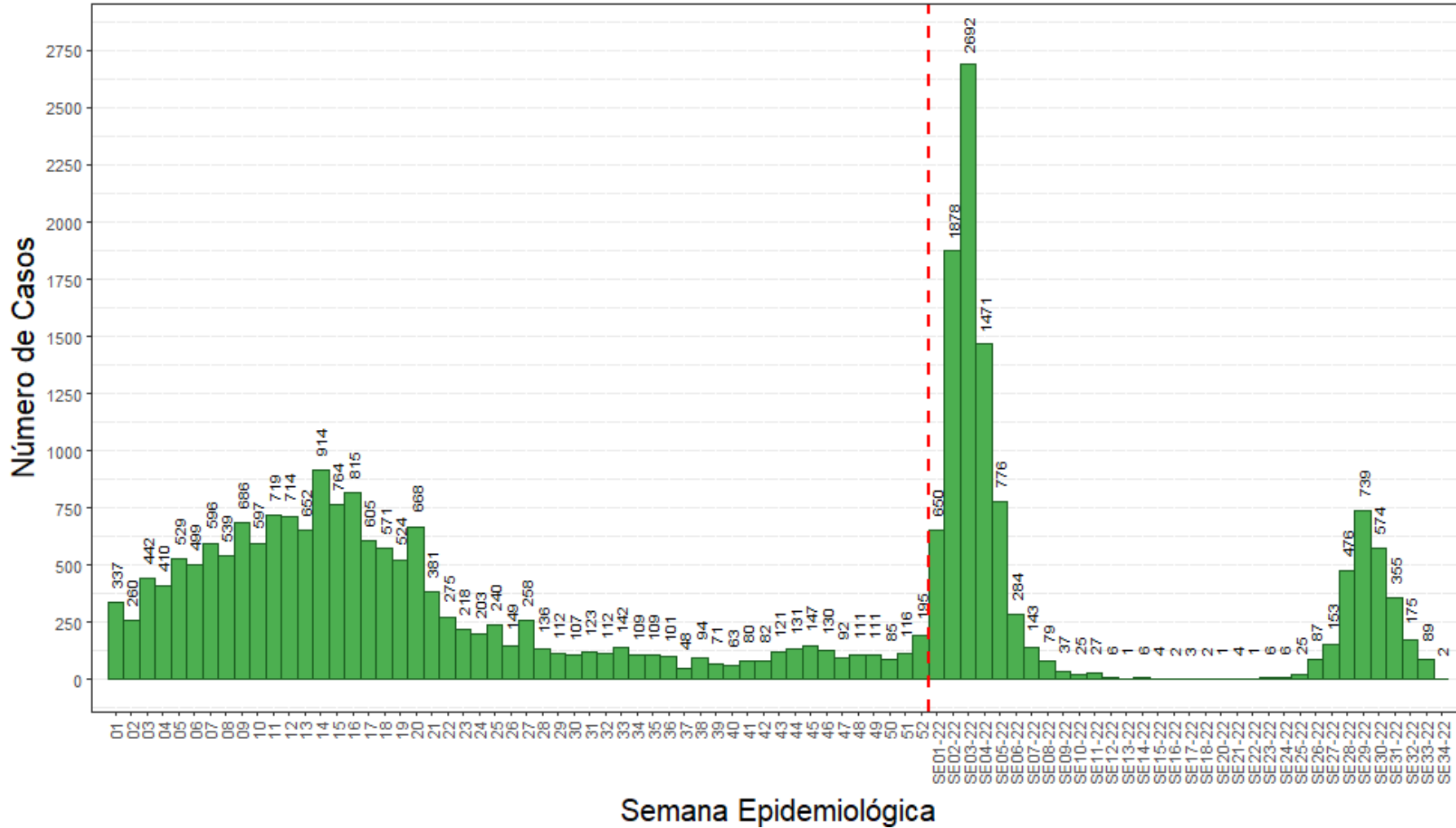
TUMBES AL 23 DE AGOSTO DEL 2022  
**Semana Epidemiológica 34**

DIRECCIÓN EJECUTIVA  
**EPIDEMIOLOGÍA**





# Casos confirmados de COVID-19 según fecha de inicio de síntomas Región Tumbes, al 23 de agosto 2022 (SE34)

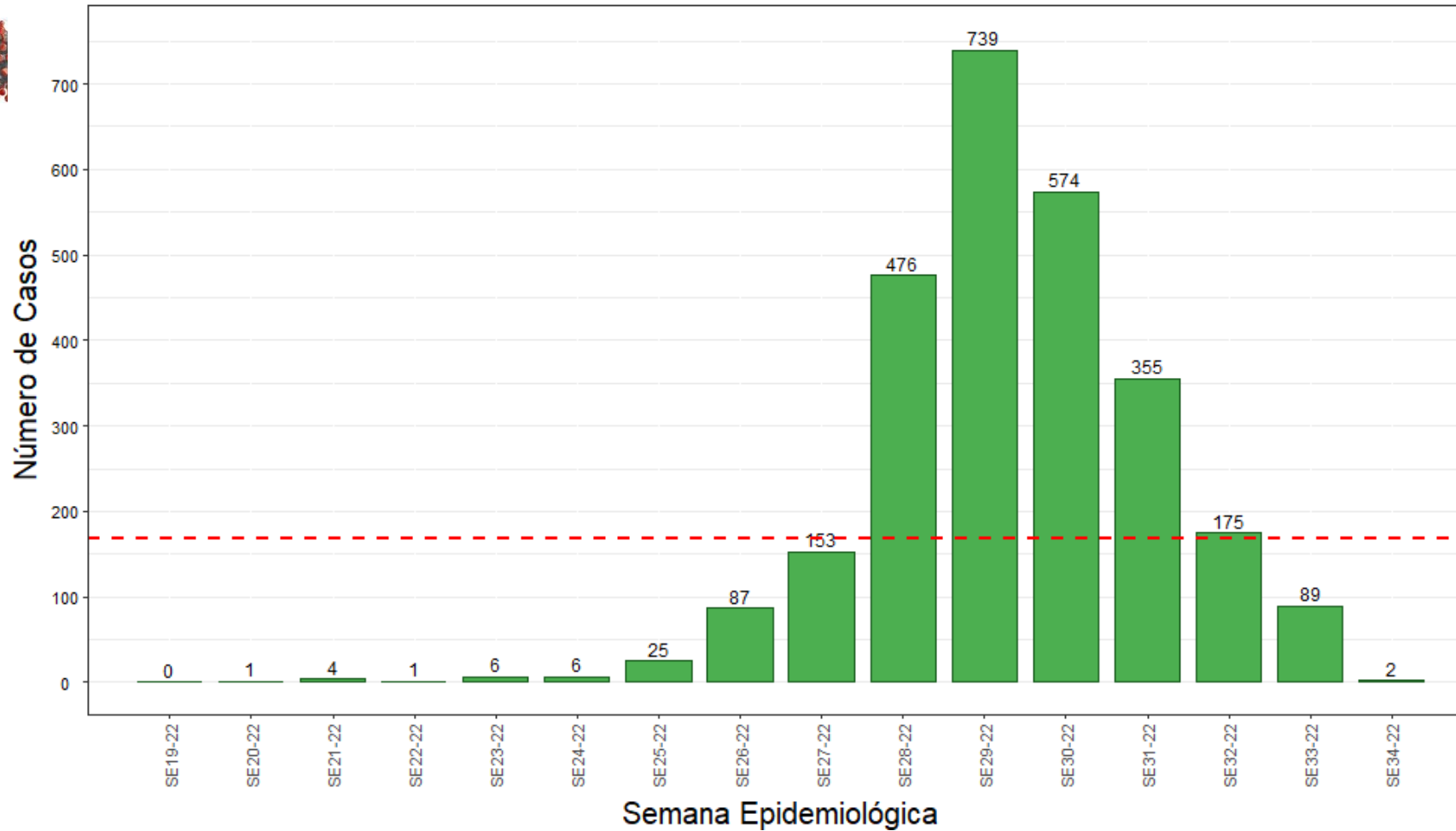


Indicador	Año		
	2020	2021	2022
Población	251,521	256,423	259,548
Casos	22,329	16,121	12,569
Defunciones	724	745	88
TIA*	888	629	484
Letalidad	3.24%	4.62%	0.70%
Tasa de ataque	8.9	6.3	4.8



# Casos confirmados de COVID-19 según fecha de inicio de síntomas Región Tumbes, al 23 de agosto 2022 (SE34)

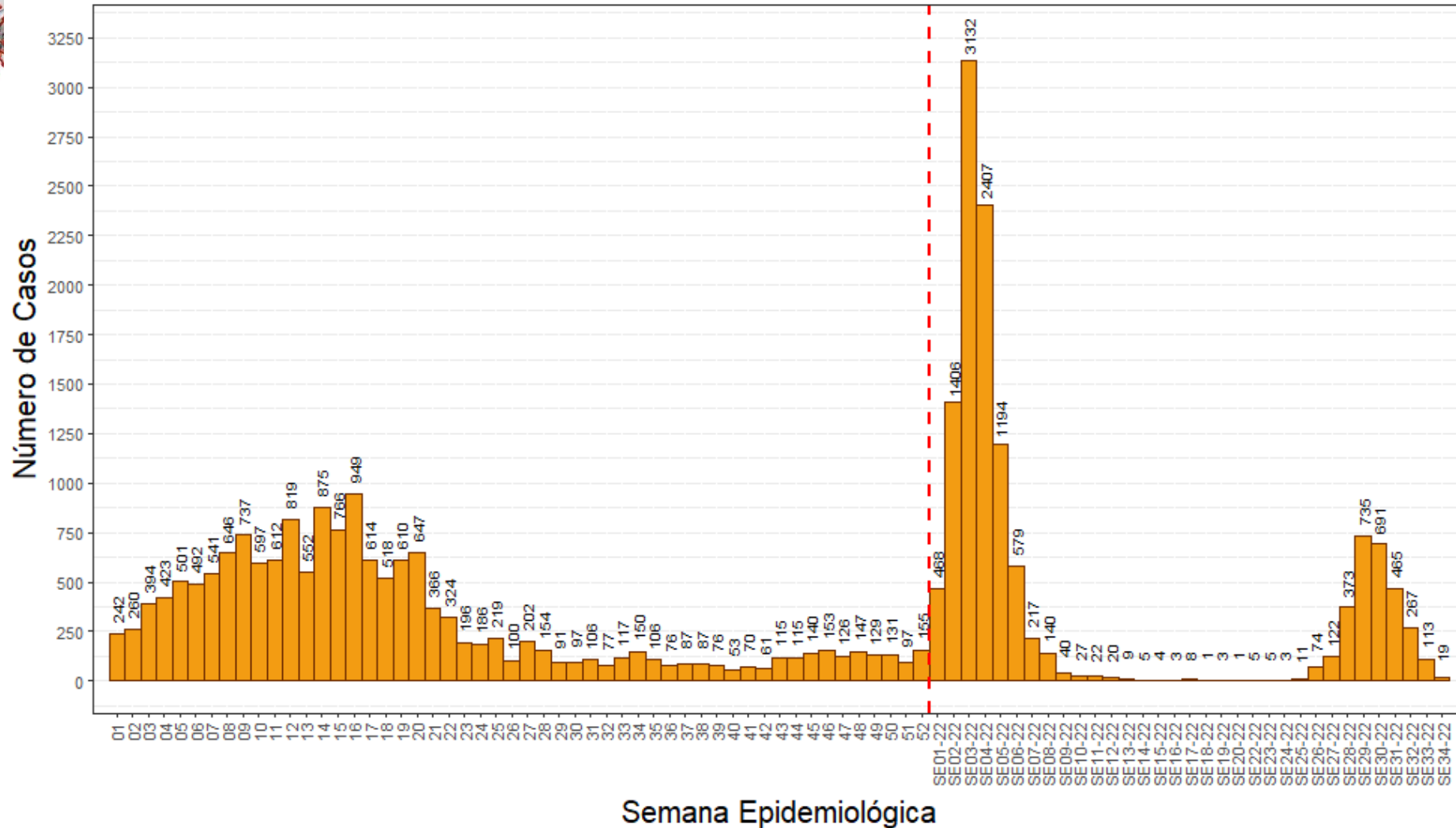
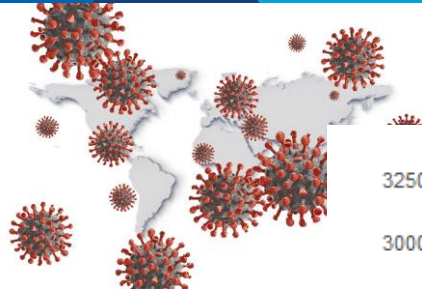
Últimas 16 Semanas Epidemiológicas



$\bar{X} = 180$

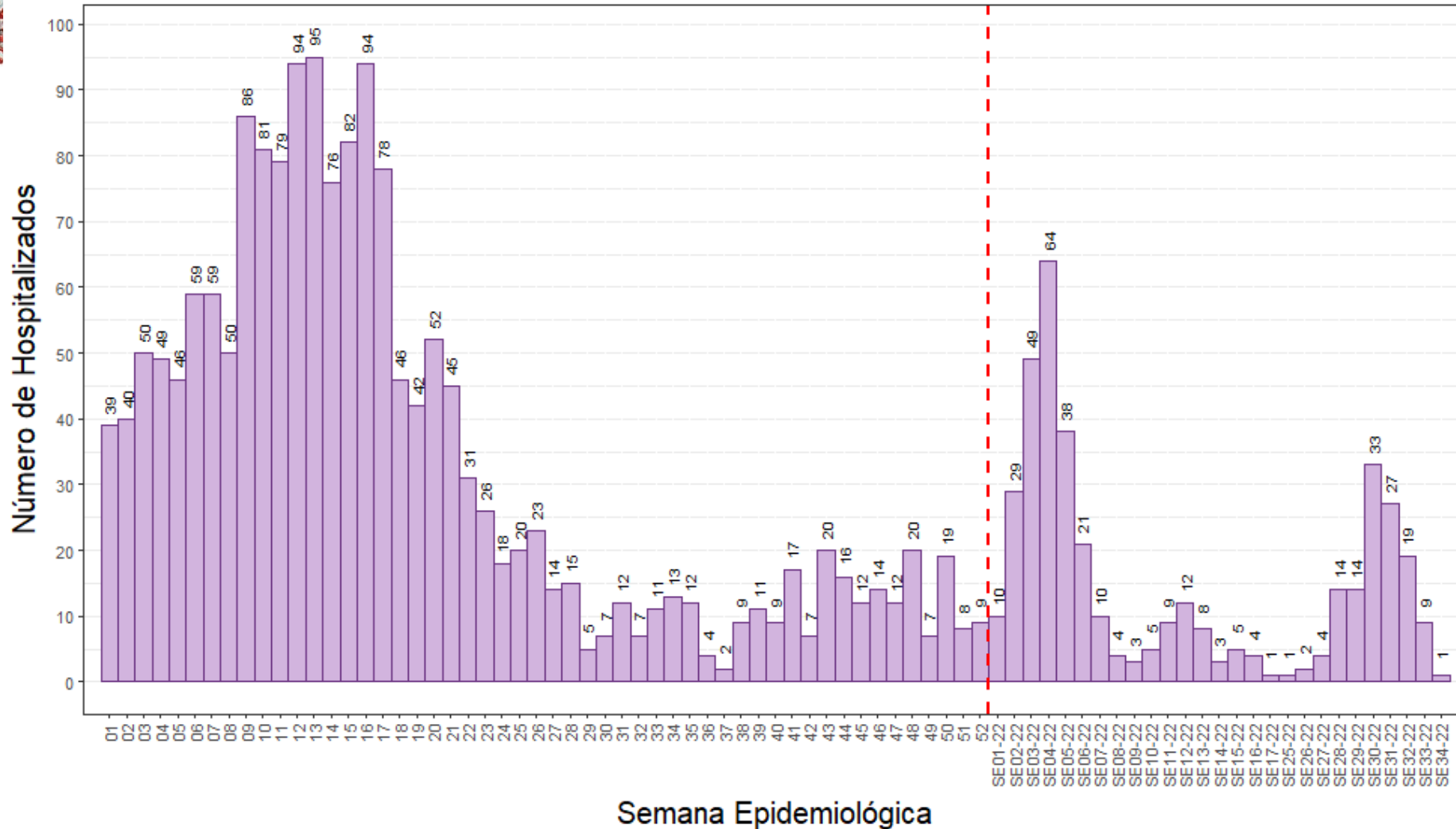
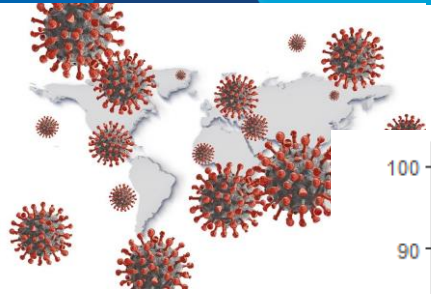
$\bar{X}$  = Promedio de casos en las últimas 16 semanas

# Casos de COVID-19 según fecha de confirmación laboratorial Región Tumbes, al 23 de agosto 2022 (SE34)



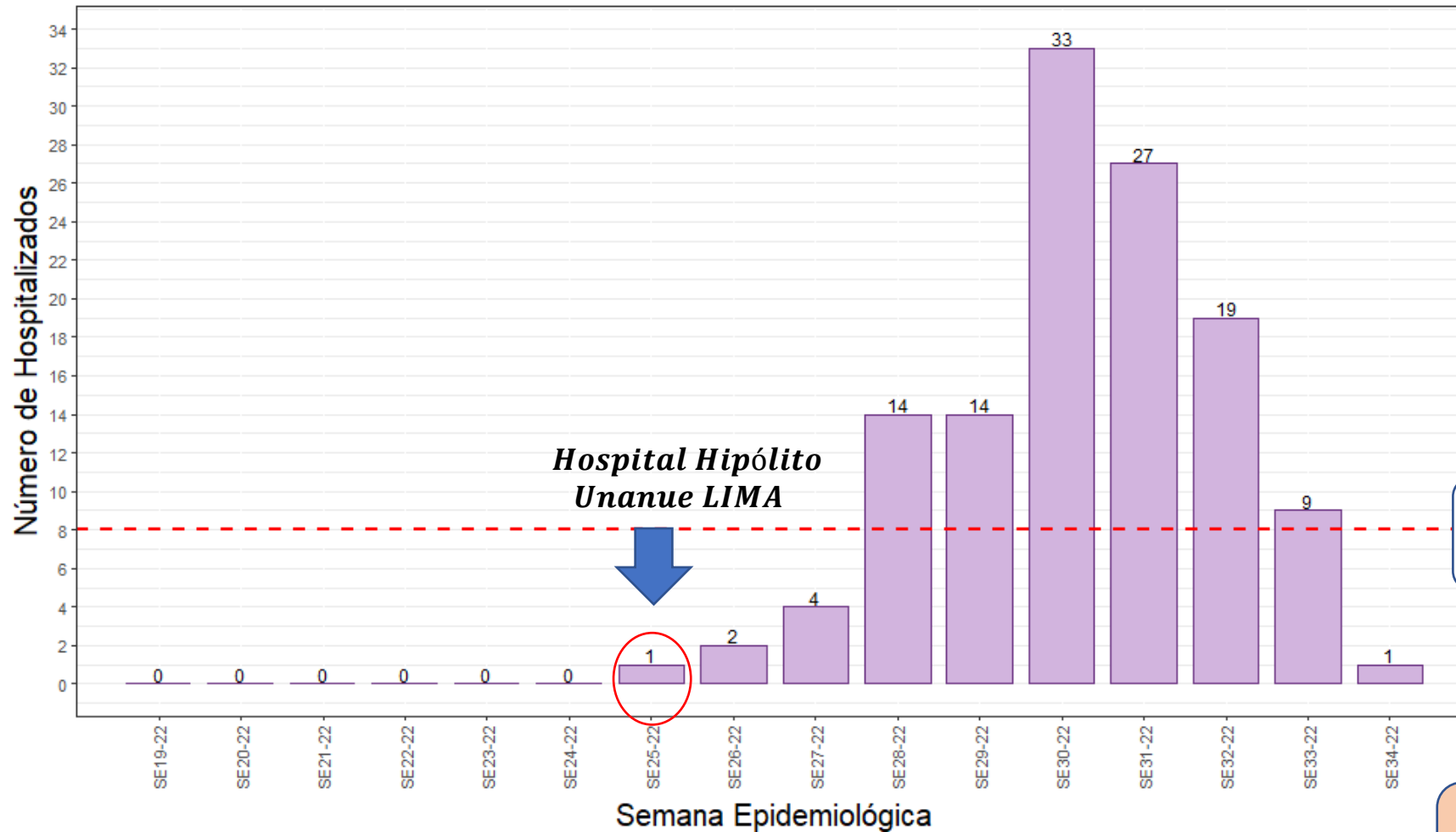
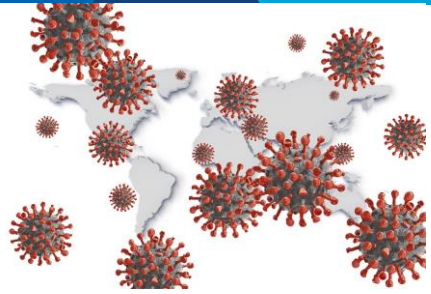


# Casos confirmados de COVID-19 según fecha de hospitalización Región Tumbes, al 23 de agosto 2022 (SE34)





# Hospitalizados por COVID-19 según fecha de ingreso Tumbes, al 23 de agosto 2022 (SE34)

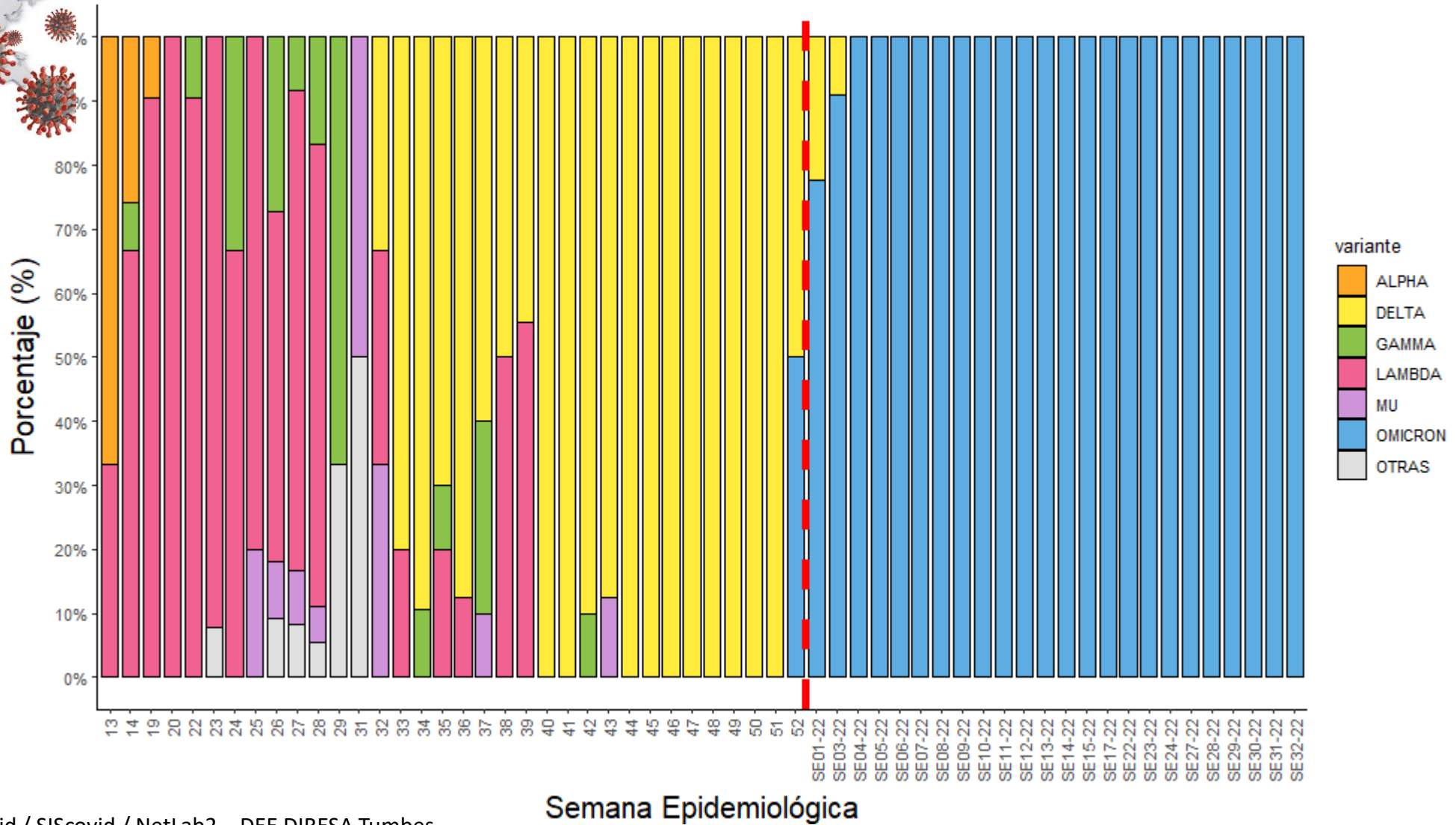
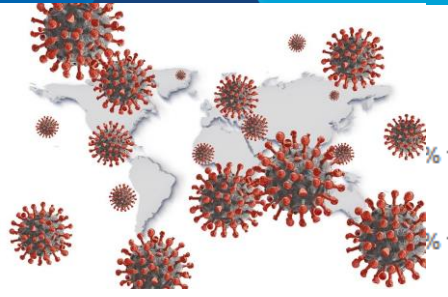


$\bar{X} = 08$

$\bar{X}$  = Promedio de hospitalizados en las últimas 16 semanas

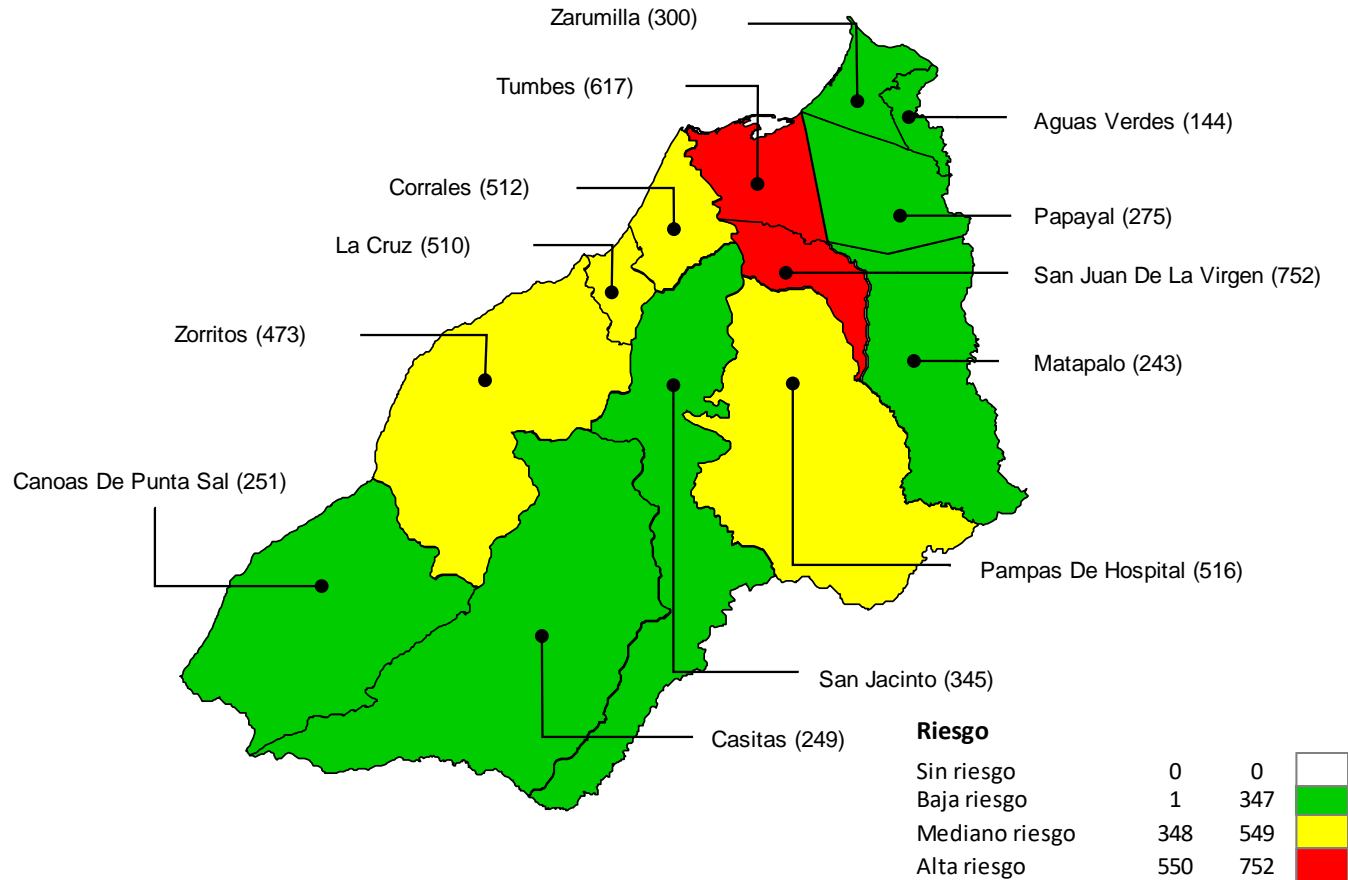


# Comportamiento de las Variantes de COVID-19 Región Tumbes, al 23 de agosto 2022 (SE34)





# TIA\* de casos confirmados de COVID-19 por distritos Tumbes, al 23 de agosto 2022 (SE34)



Distrito de Residencia	Casos confirmados			%	Población	TIA* 2022	Tendencia Casos 6 SE
	2020	2021	2022				
CORRALES	1,765	1796	<b>1337</b>	10.64%	26,120	512	
TUMBES	14,377	9391	<b>7201</b>	57.29%	116,718	617	
SAN JUAN DE LA VIRGEN	173	328	<b>380</b>	3.02%	5,052	752	
PAMPAS DE HOSPITAL	295	507	<b>397</b>	3.16%	7,691	516	
LA CRUZ	732	524	<b>561</b>	4.46%	10,993	510	
ZARUMILLA	1,845	1364	<b>799</b>	6.36%	26,663	300	
ZORRITOS	725	671	<b>680</b>	5.41%	14,368	473	
SAN JACINTO	317	316	<b>314</b>	2.50%	9,114	345	
CANOAS DE PUNTA SAL	153	167	<b>206</b>	1.64%	8,216	251	
PAPAYAL	541	190	<b>202</b>	1.61%	7,349	275	
MATAPALO	99	85	<b>114</b>	0.91%	4,686	243	
CASITAS	22	37	<b>69</b>	0.55%	2,774	249	
AGUAS VERDES	1,040	513	<b>285</b>	2.27%	19,804	144	
OTRAS REGIONES DE PERÚ	237	232	<b>24</b>	0.19%			
ECUADOR	8	0	<b>0</b>	0.00%			
<b>Total</b>	<b>22,329</b>	<b>16,121</b>	<b>12,569</b>	<b>100.00%</b>	<b>259,548</b>	<b>484</b>	

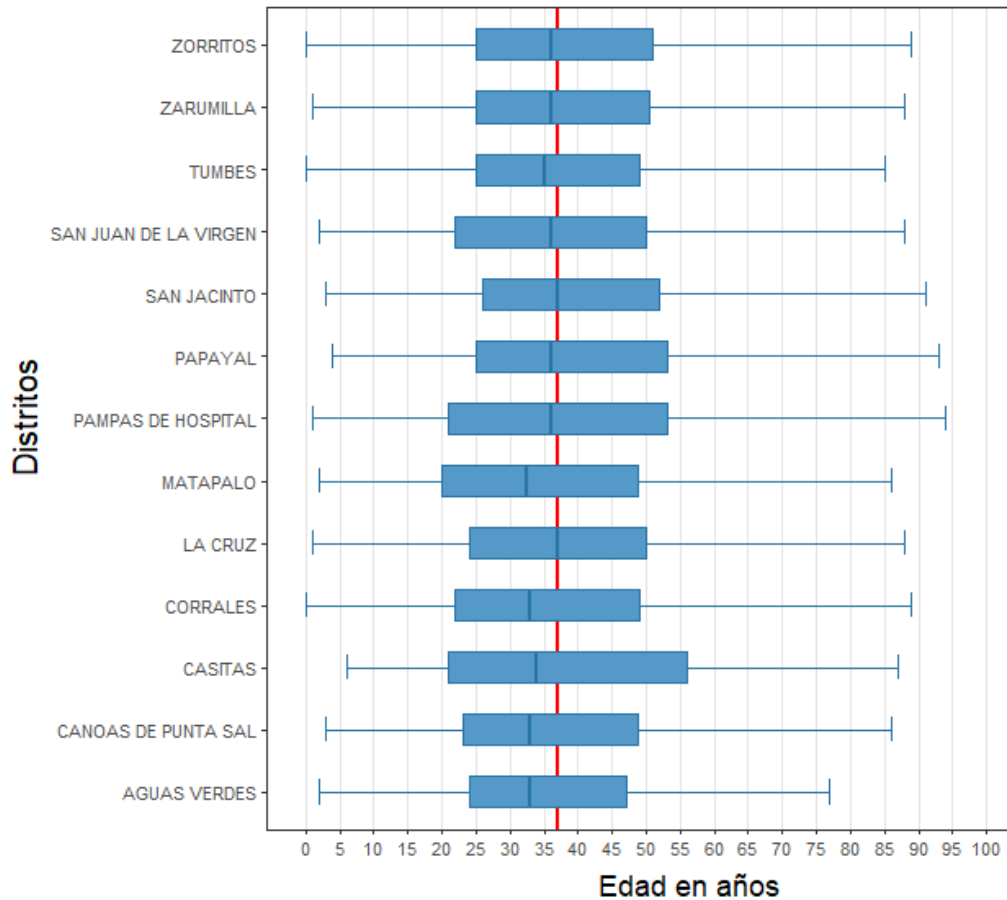
\*TIA = Tasa de incidencia acumulada por cada 10,000 habitantes



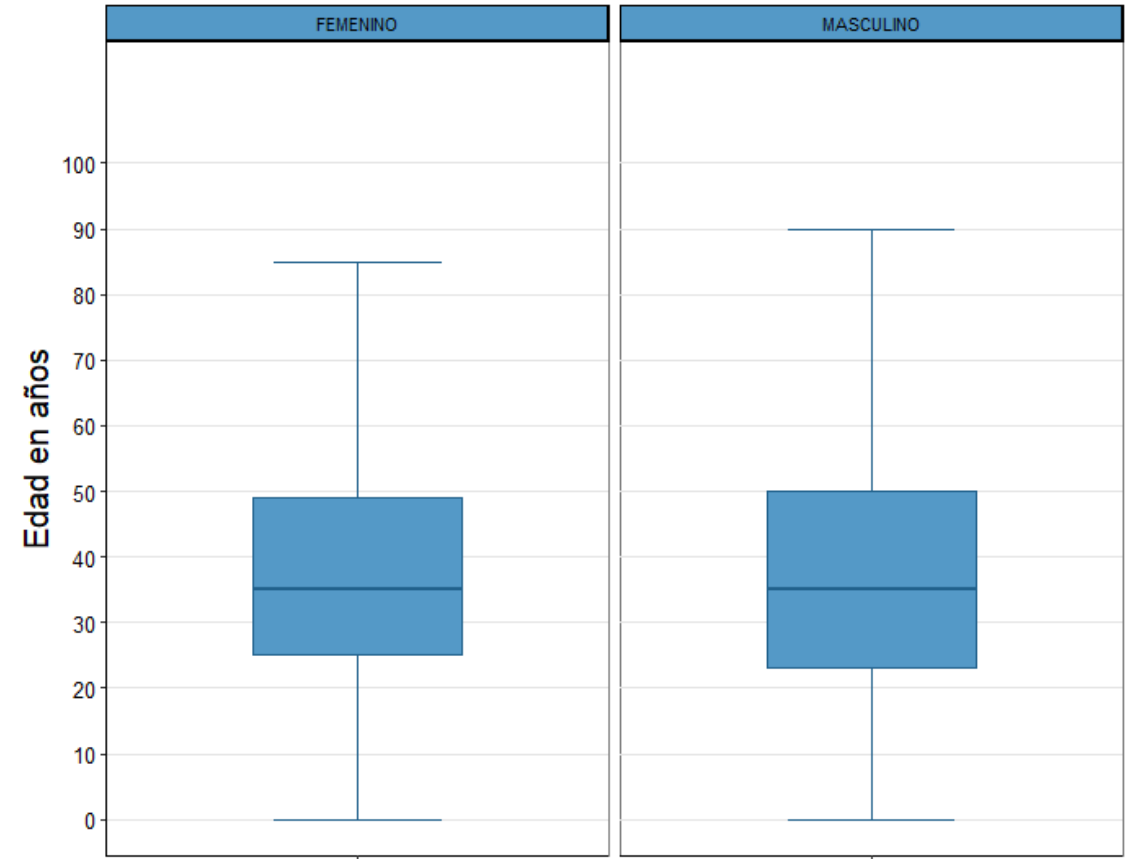


# Casos confirmados de COVID-19, según Distrito y edad Tumbes, al 23 de agosto 2022 (SE34)

Comportamiento según edad y distrito de residencia

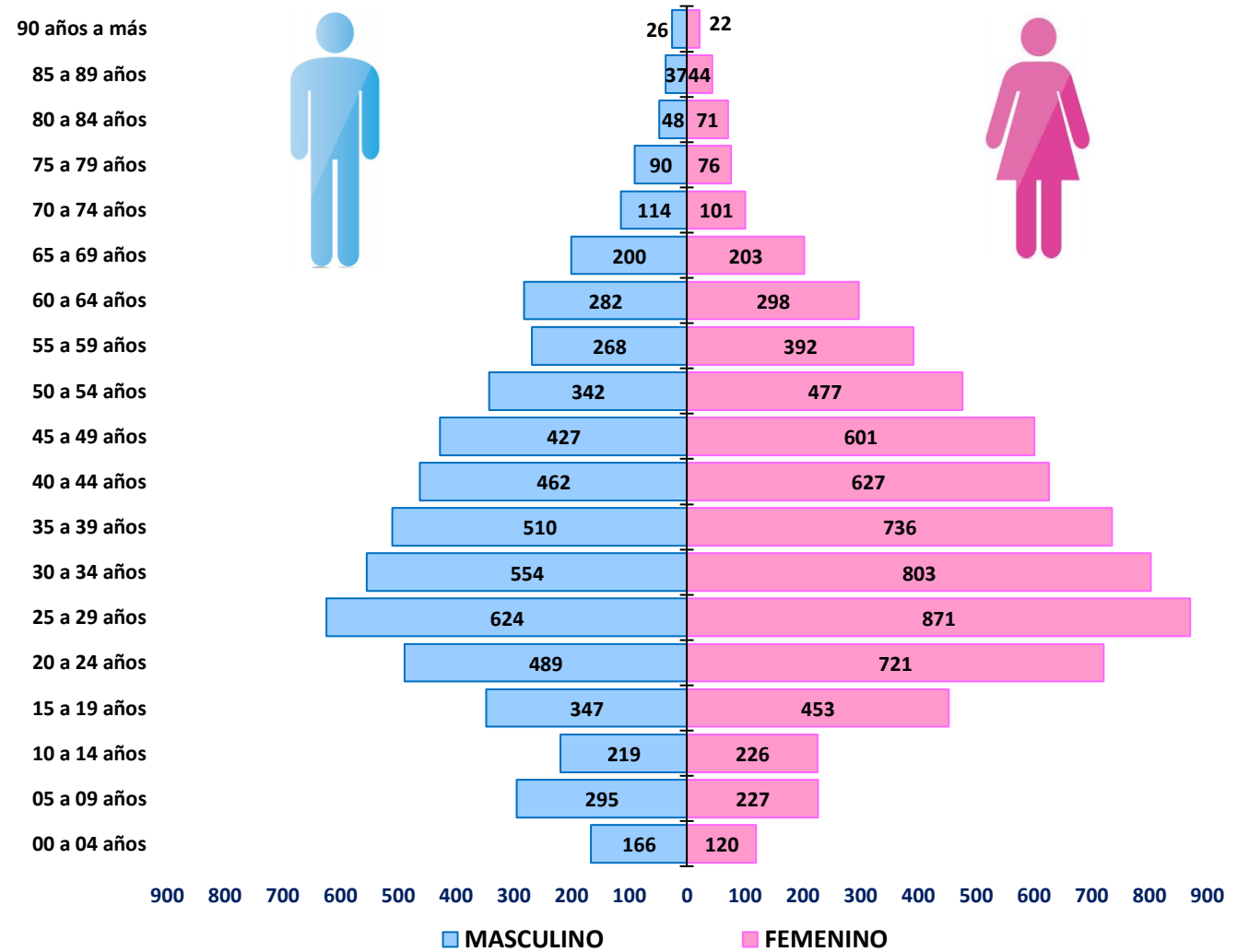
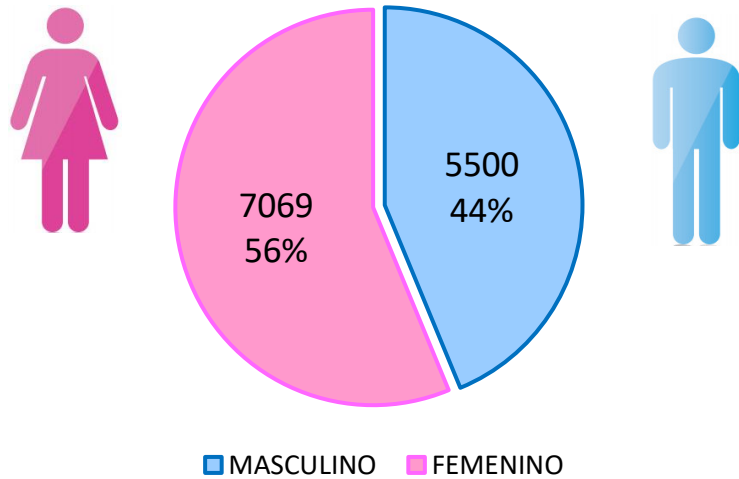


Distribución de casos según edad y sexo



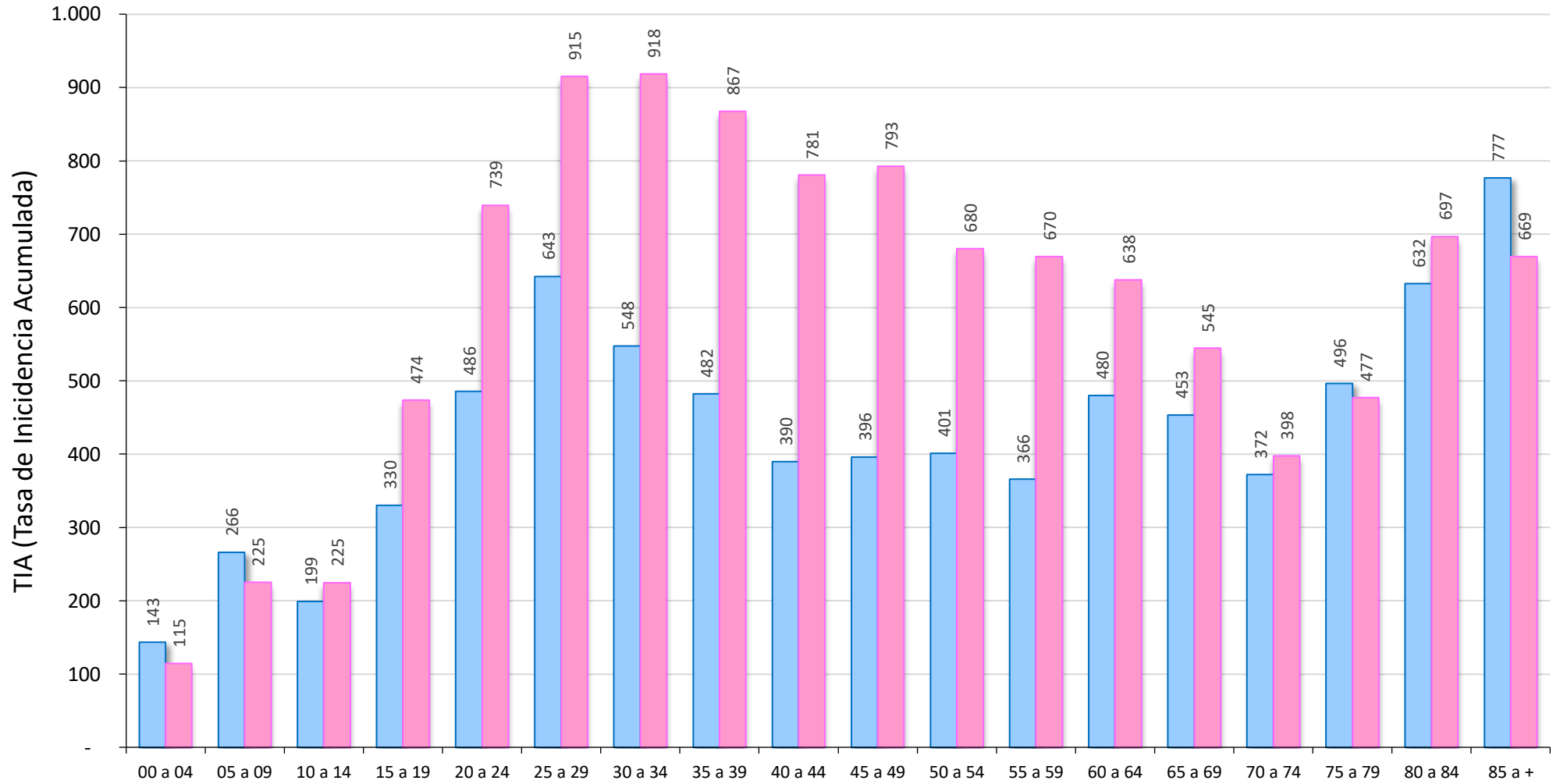
# Casos confirmados de COVID-19 según grupo etario y sexo Tumbes, al 23 de agosto 2022 (SE34)

Casos de COVID-19 por sexo





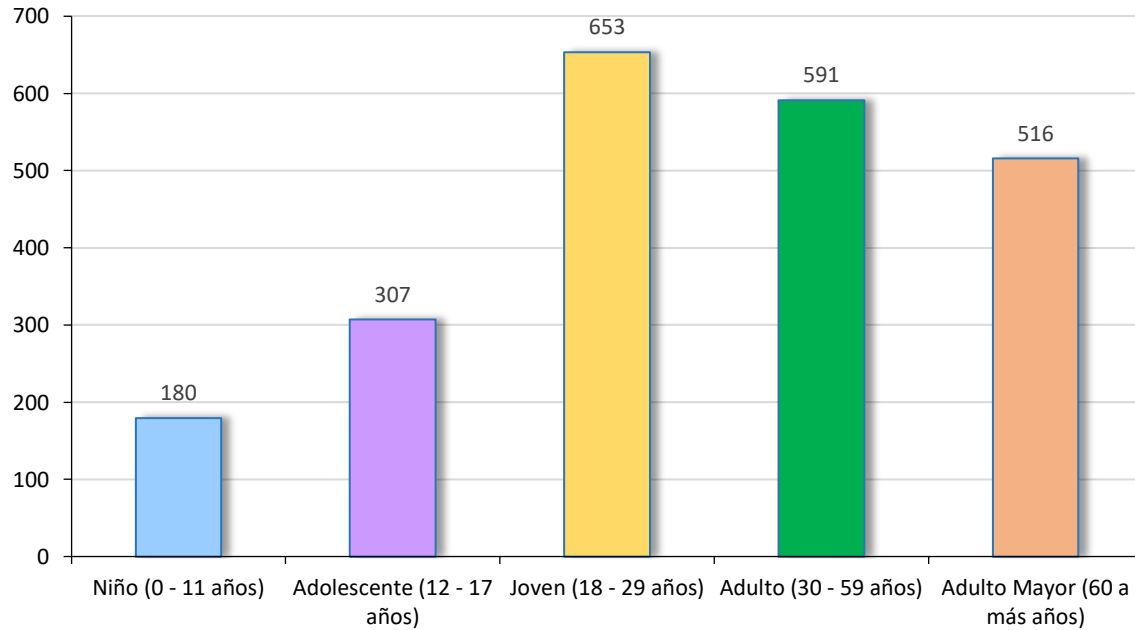
# Tasa de incidencia acumulada\* de COVID-19 por quinquenios Región Tumbes, al 23 de agosto 2022 (SE34)



\*TIA = Tasa de incidencia acumulada por cada 10, 000 habitantes



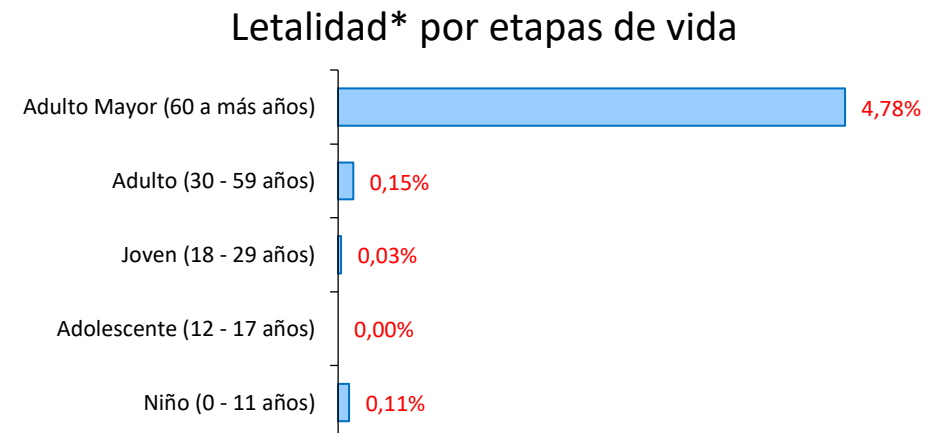
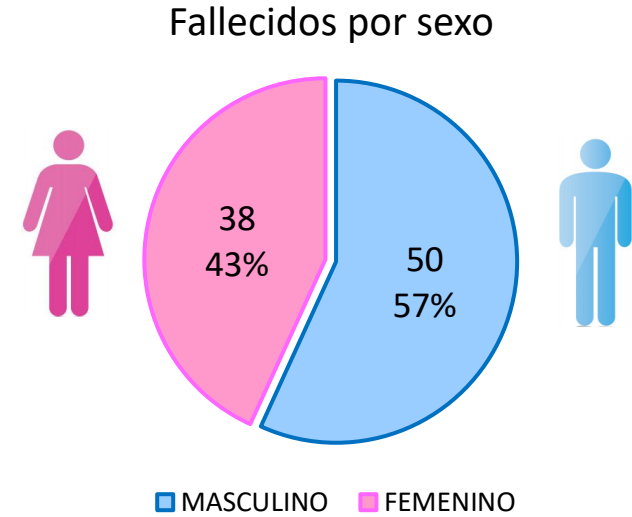
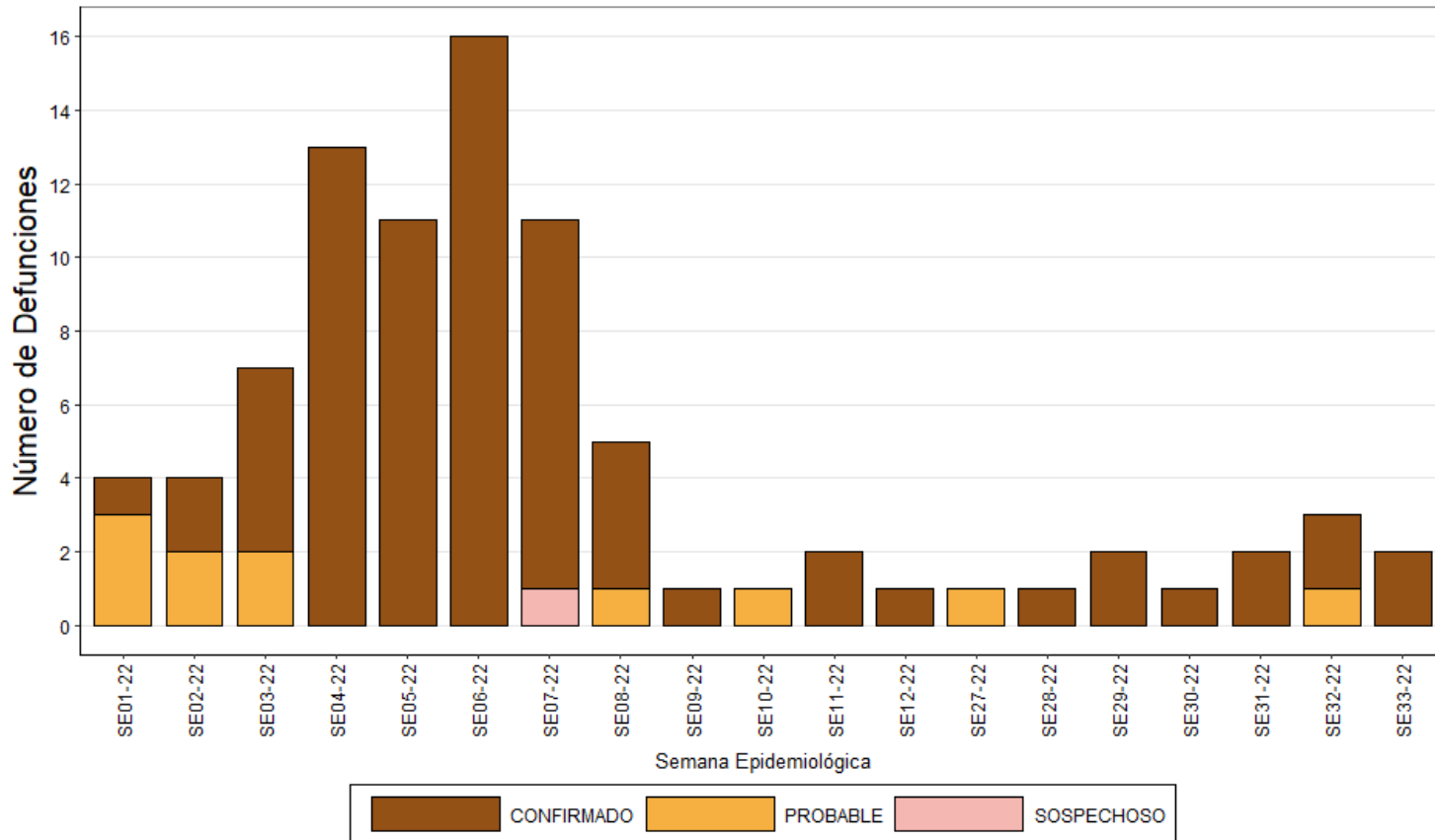
## TIA\* de COVID-19 por etapas de vida Tumbes, al 23 de agosto 2022 (SE34)



Etapas de Vida	Casos	%	Población	TIA *	Tendencia Casos 6 SE
Niño (0 - 11 años)	929	7.39%	51,701	180	
Adolescente (12 - 17 años)	758	6.03%	24,694	307	
Joven (18 - 29 años)	3,071	24.43%	46,995	653	
Adulto (30 - 59 años)	6,199	49.32%	104,889	591	
Adulto Mayor (60 a más años)	1,612	12.83%	31,269	516	
Total	12,569	100.00%	259,548	484	

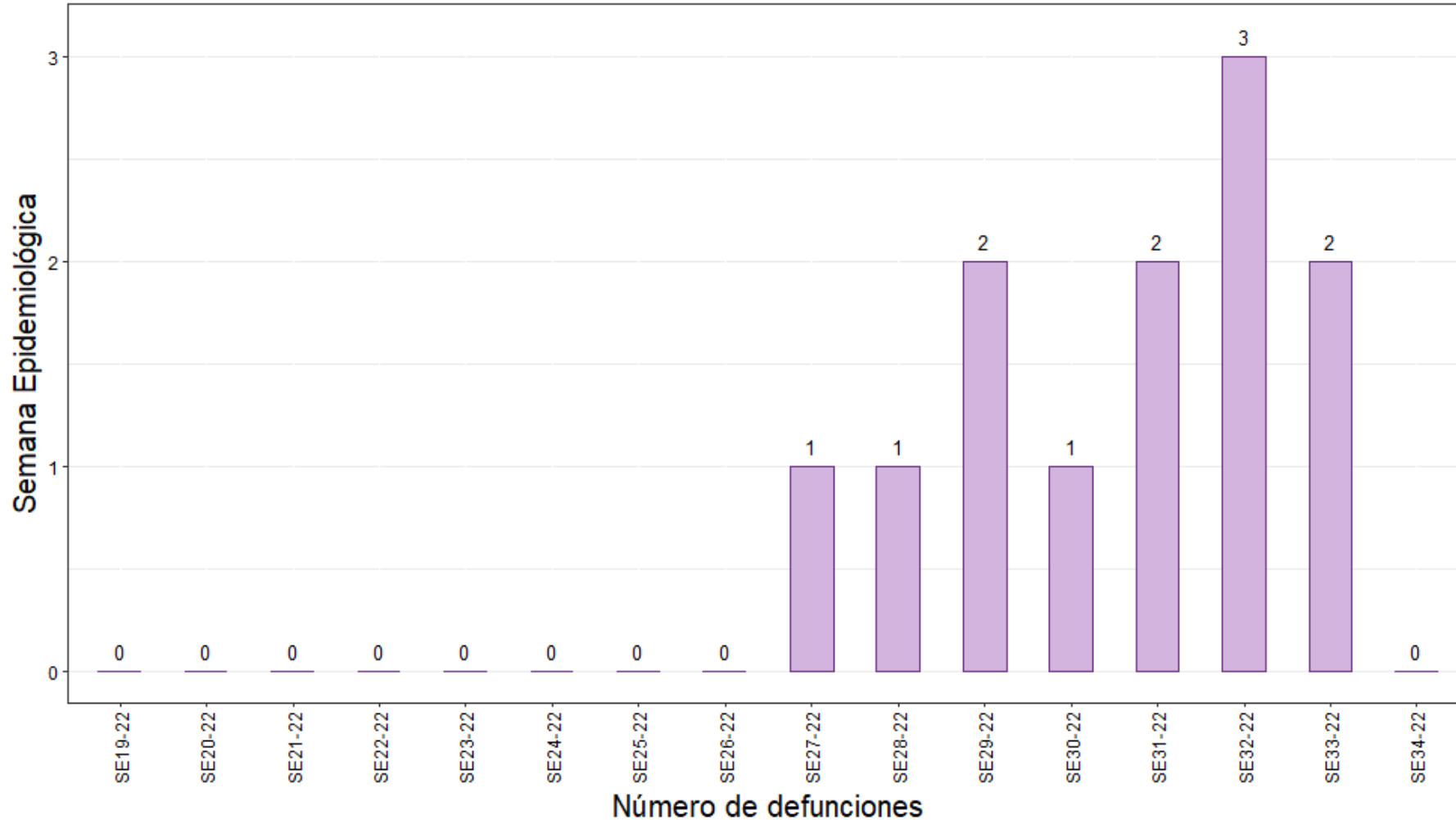
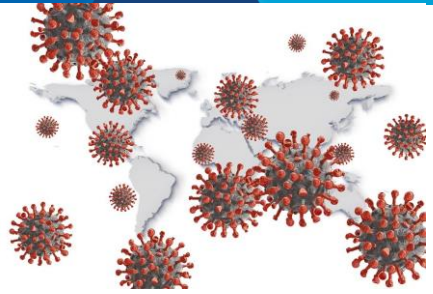
\*TIA = Tasa de incidencia acumulada por cada 10, 000 habitantes

# Letalidad\* por COVID-19 según sexo y etapas de vida Región Tumbes, al 23 de agosto 2022 (SE34)





## Fallecidos por COVID-19 en las últimas 16 semanas Región Tumbes, al 23 de agosto 2022 (SE34)

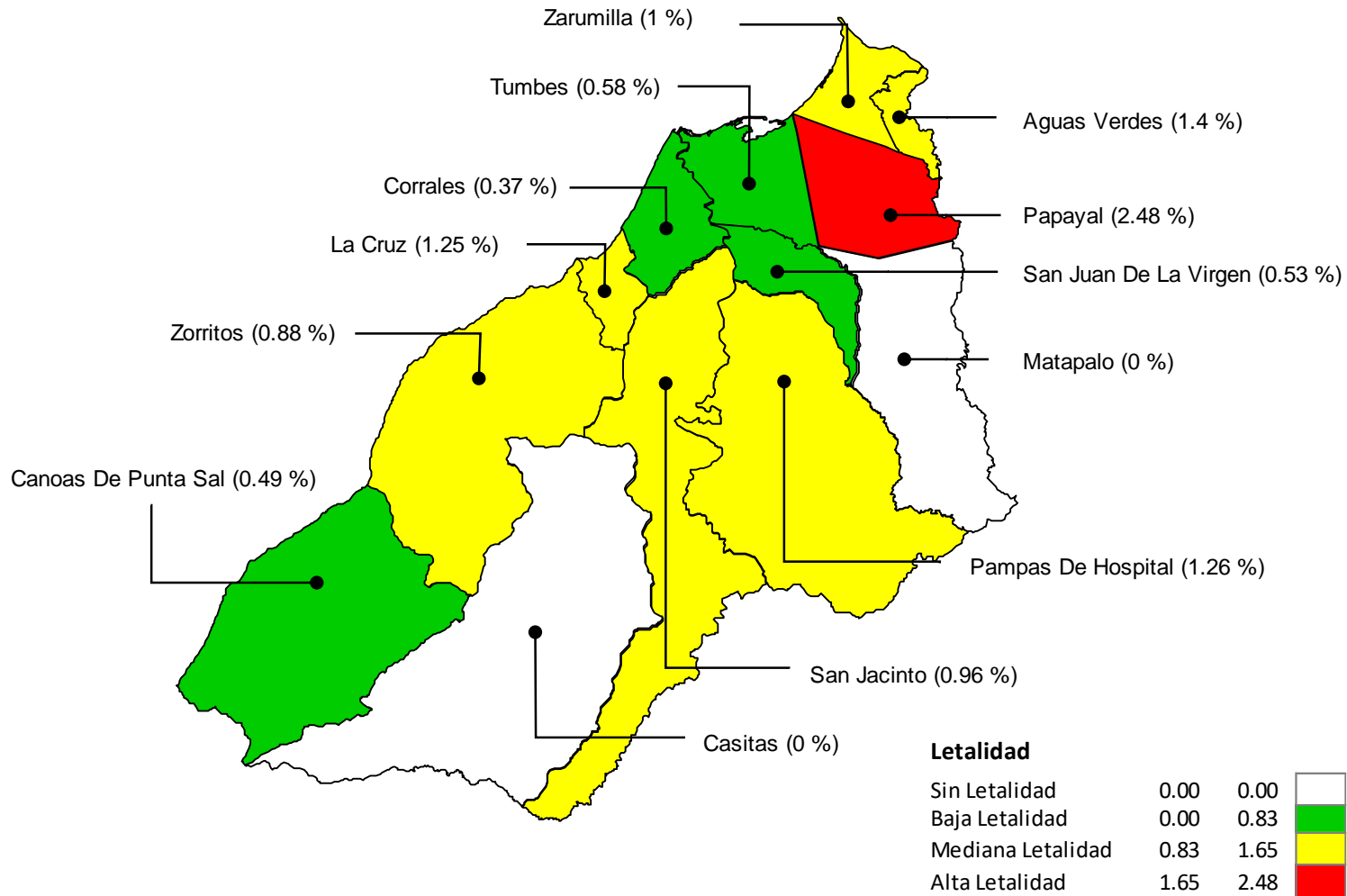




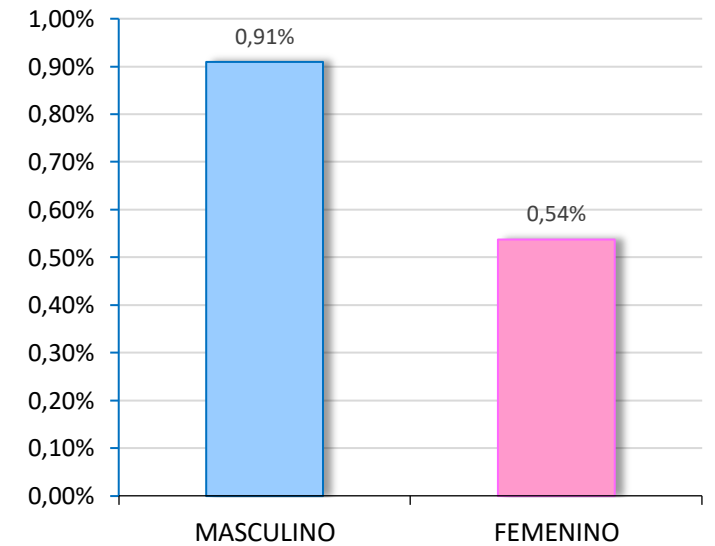


# Letalidad por COVID-19 en la Región de Tumbes - 2022

## Tumbes, al 23 de agosto 2022 (SE34)



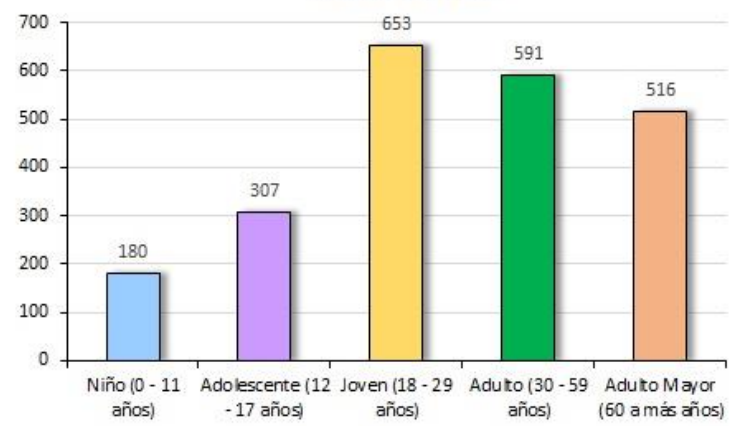
### Letalidad por sexo



CLASIFICACION	
DESCARTADO	7,183
PROBABLE	1,319
SOSPECHOSO	15,719

Indicador	Año		
	2020	2021	2022
Población	251,521	256,423	259,548
Casos	22,329	16,121	12,569
Defunciones	724	745	88
TIA*	888	629	484
Letalidad	3.24%	4.62%	0.70%
Tasa de ataque	8.9	6.3	4.8

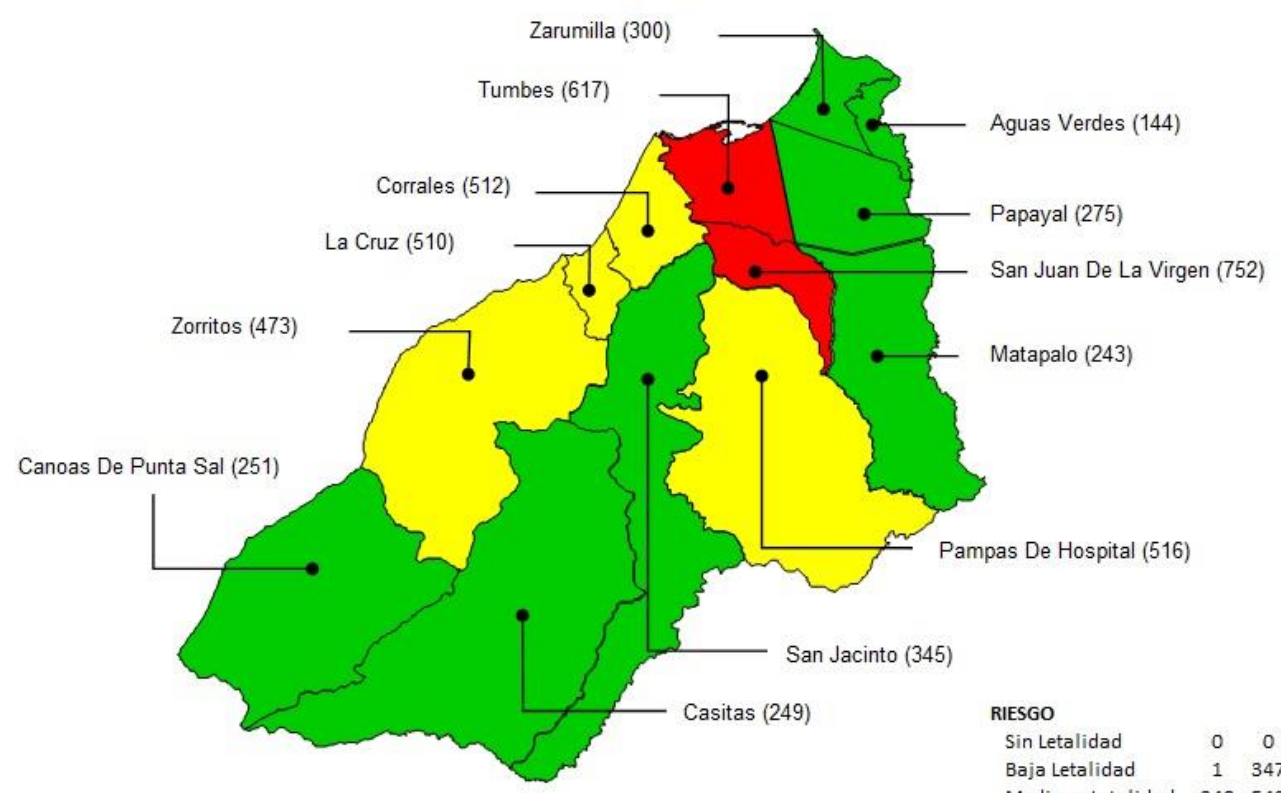
Tasa de Incidencia Acumulada x c/ 10,000 hab. por Etapas de Vida



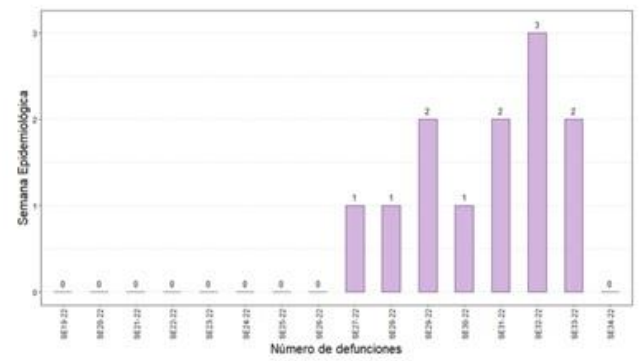
Letalidad por Distritos

Distrito	Letalidad %
Papayal	2.48
Aguas Verdes	1.40
Pampas De Hospital	1.26
La Cruz	1.25
Zarumilla	1.00
San Jacinto	0.96
Zorritos	0.88
Tumbes	0.58
San Juan De La Virgen	0.53
Canoas De Punta Sal	0.49
Corrales	0.37
Casitas	0.00
Matapalo	0.00

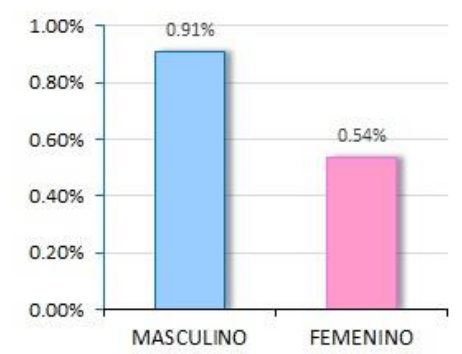
Tasa de Incidencia Acumulada x c/ 10,000 hab. Por Distritos - año 2022



Fallecidos por COVID-19 en las últimas 16 semanas



Letalidad por sexo



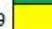



Letalidad\* por etapas de vida



\* Letalidad: Relación de Fallecidos confirmados entre casos confirmados

**RIESGO**

Sin Letalidad	0	0	
Baja Letalidad	1	347	
Mediana Letalidad	348	549	
Alta Letalidad	550	752	





### Casos

2022	12,569
2020 - 2021	38,450



### Casos Recuperados

10,680
30,473



### Fallecidos

88
1469



### Hospitalizados

Camas Habilitadas	43
Camas Ocupadas	05



### Pacientes en UCI

09
03



### Prov. TUMBES

	29	30	31	32	33	34
Tumbes	472	448	294	164	60	8
Corrales	80	79	69	55	17	4
La Cruz	30	40	16	7	1	0
Pampas De Hospital	20	11	7	3	11	2
San Jacinto	13	8	5	3	3	0
San Juan De La Virgen	14	21	18	15	11	3
<b>Total</b>	<b>629</b>	<b>607</b>	<b>409</b>	<b>247</b>	<b>103</b>	<b>17</b>



### Prov. Cont Villar

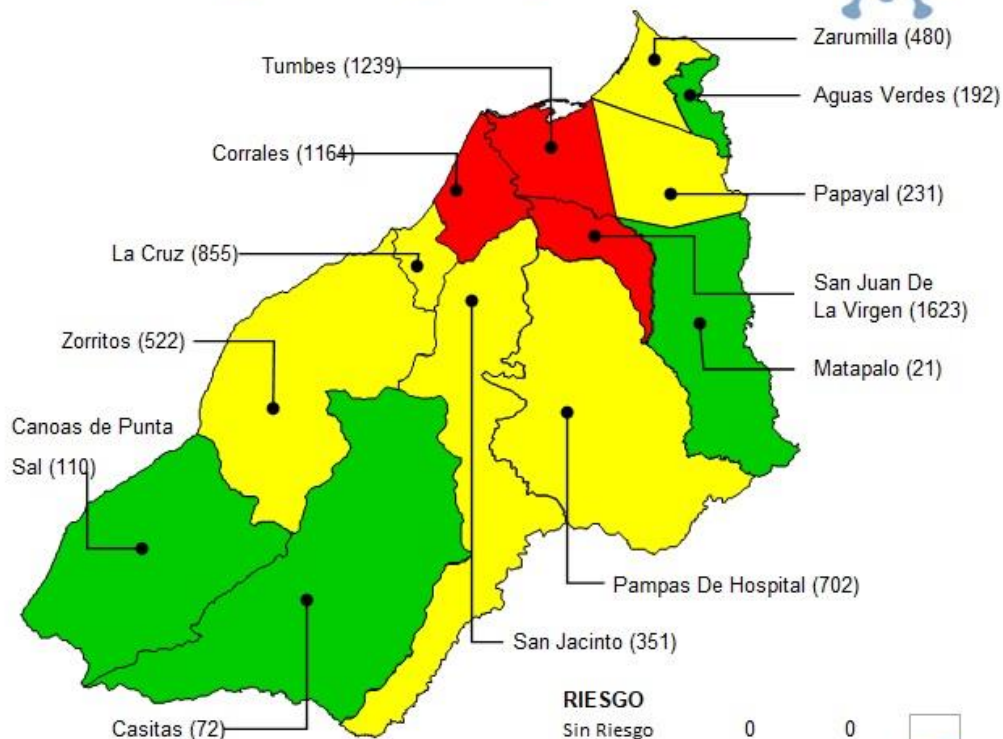
	29	30	31	32	33	34
Zorritos	10	27	22	11	5	0
Casitas	0	1	0	0	1	0
Canoas De Punta Sal	0	3	2	4	0	0
<b>Total</b>	<b>10</b>	<b>31</b>	<b>24</b>	<b>15</b>	<b>6</b>	<b>0</b>



### Prov. Zarumilla

	29	30	31	32	33	34
Zarumilla	52	45	24	3	2	2
Aguas Verdes	31	4	2	0	1	0
Matapalo	0	1	0	0	0	0
Papayal	12	3	0	1	1	0
<b>Total</b>	<b>95</b>	<b>53</b>	<b>26</b>	<b>4</b>	<b>4</b>	<b>2</b>

### Tasa de Incidencia acumulada S.E. 29-34 Región Tumbes por 100,000 hab.



### RIESGO

Sin Riesgo	0	0
Bajo Riesgo	1	541
Mediano Riesgo	542	###
Alto Riesgo	###	1,623



### Prov. TUMBES

	29	30	31	32	33	34
Tumbes	1	1	1	1	2	0
Corrales	0	0	0	1	0	0
La Cruz	0	0	1	0	0	0
Pampas De Hospital	0	0	0	0	0	0
San Jacinto	0	0	0	0	0	0
San Juan De La Virgen	0	0	0	0	0	0
<b>Total</b>	<b>1</b>	<b>1</b>	<b>2</b>	<b>2</b>	<b>2</b>	<b>0</b>



### Prov. Cont Villar

	29	30	31	32	33	34
Zorritos	0	0	0	0	0	0
Casitas	0	0	0	0	0	0
Canoas De Punta Sal	0	0	0	0	0	0
<b>Total</b>	<b>0</b>	<b>0</b>	<b>0</b>	<b>0</b>	<b>0</b>	<b>0</b>



### Prov. Zarumilla

	29	30	31	32	33	34
Zarumilla	0	0	0	1	0	0
Aguas Verdes	0	0	0	0	0	0
Matapalo	0	0	0	0	0	0
Papayal	1	0	0	0	0	0
<b>Total</b>	<b>1</b>	<b>0</b>	<b>0</b>	<b>1</b>	<b>0</b>	<b>0</b>