



PERÚ

MINISTERIO  
DE SALUD

CENTRO NACIONAL DE  
EPIDEMIOLOGÍA, PREVENCIÓN  
Y CONTROL DE ENFERMEDADES

DIRECCIÓN REGIONAL  
DE SALUD TUMBES



# COVID-19

## SALA SITUACIONAL REGIÓN TUMBES

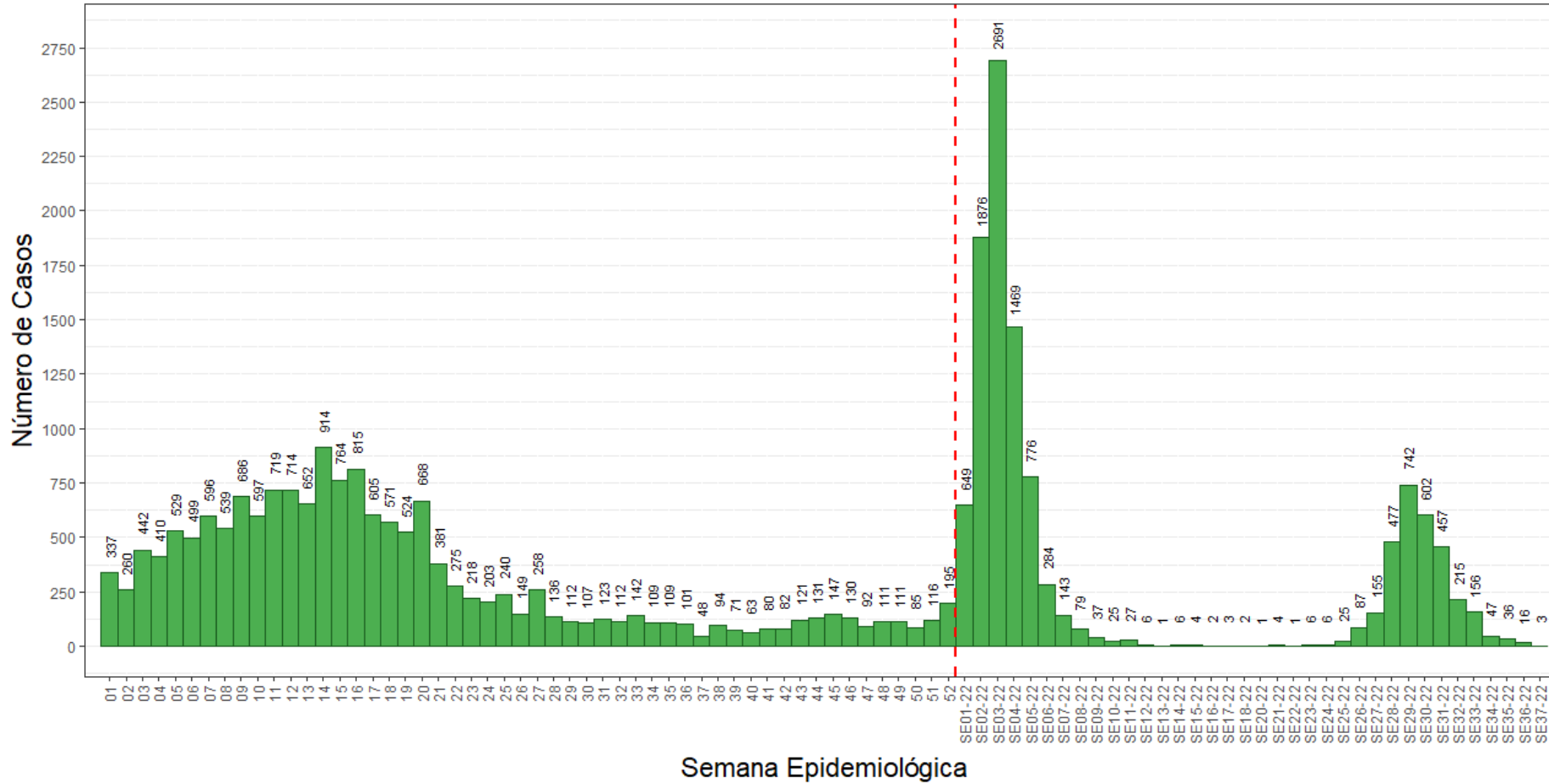
TUMBES AL 18 DE SETIEMBRE DEL 2022  
Semana Epidemiológica 37

DIRECCIÓN EJECUTIVA  
EPIDEMIOLOGÍA





# Casos confirmados de COVID-19 según fecha de inicio de síntomas Región Tumbes, al 18 de setiembre 2022 (SE37)

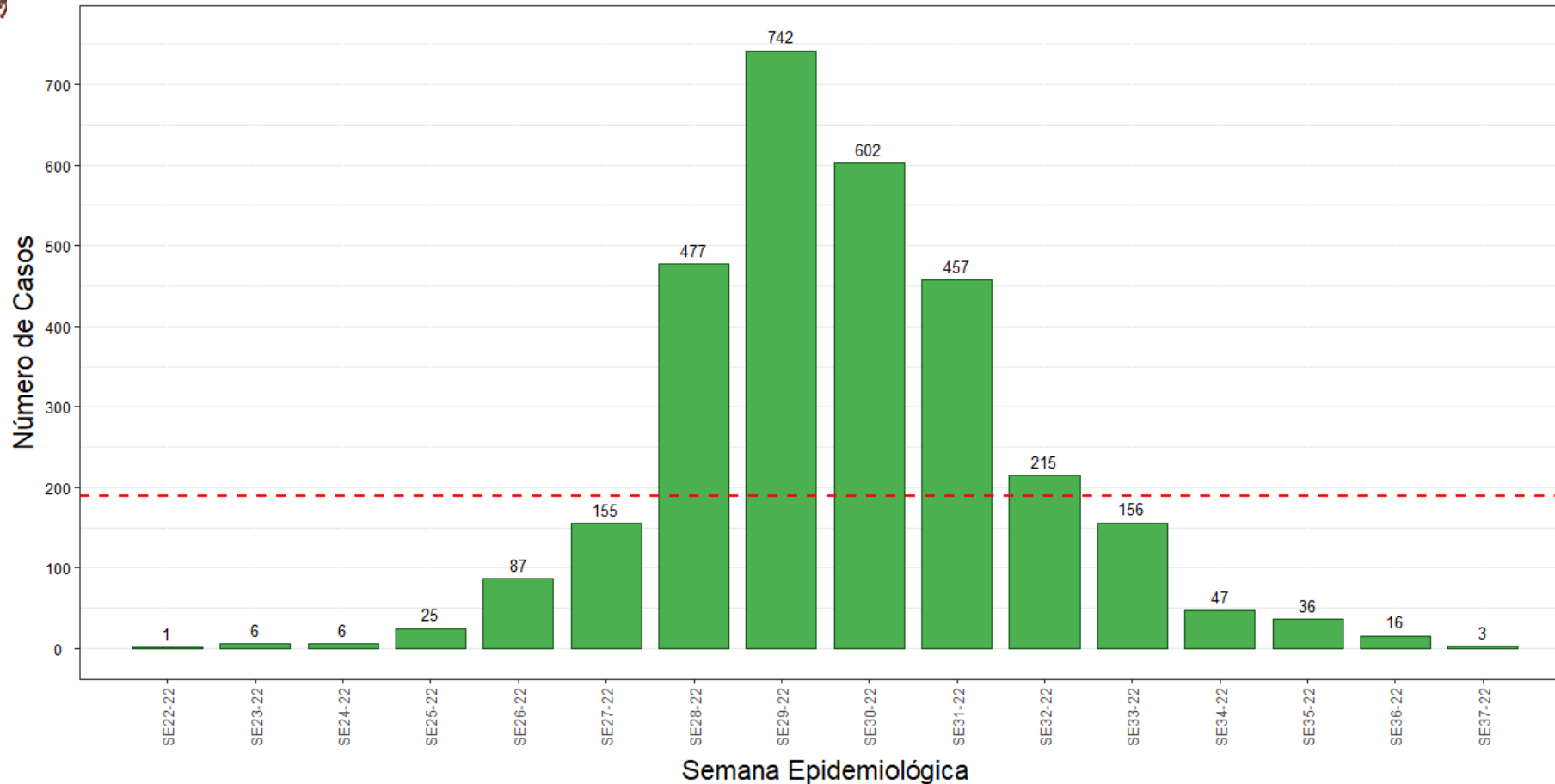


Indicador	Año		
	2020	2021	2022
Población	251,521	256,423	259,548
Casos	22,329	16,121	12,952
Defunciones	724	745	89
TIA*	888	629	499
Letalidad	3.24%	4.62%	0.69%
Tasa de ataque	8.9	6.3	5.0



# Casos confirmados de COVID-19 según fecha de inicio de síntomas Región Tumbes, al 18 de setiembre 2022 (SE37)

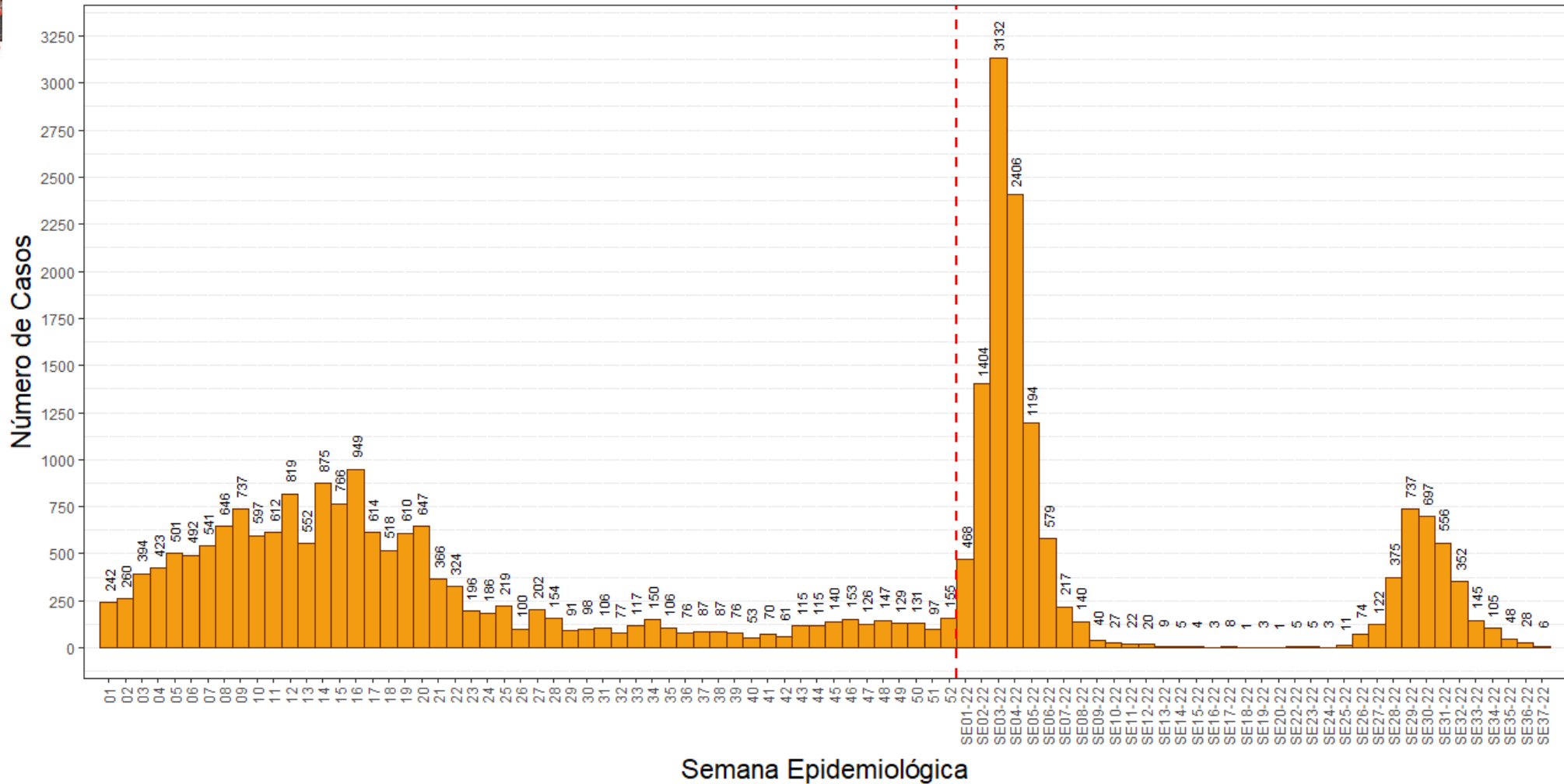
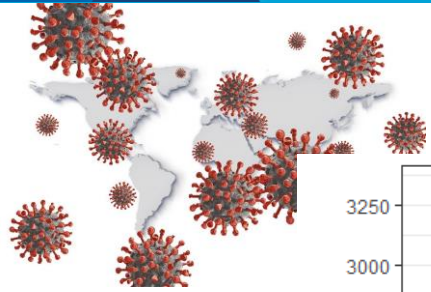
Ultimas 16 Semanas Epidemiológicas



$\bar{X} = 189$

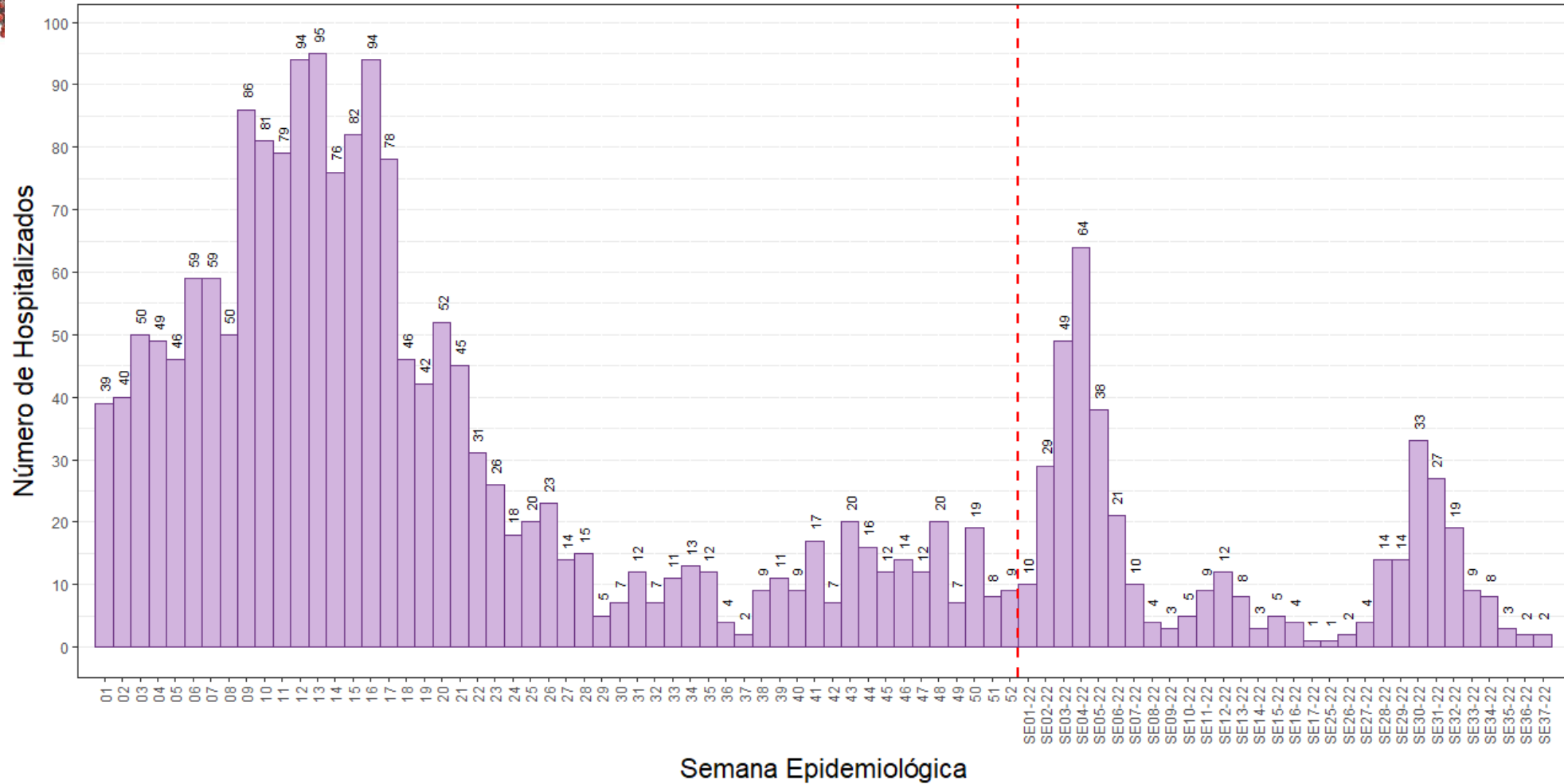
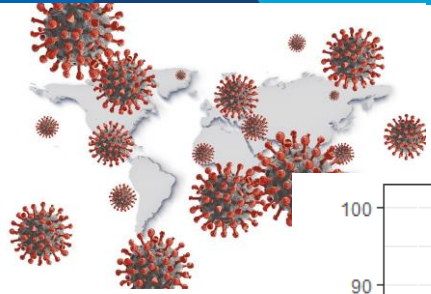
$\bar{X}$  = Promedio de casos  
en las últimas 16  
semanas

# Casos de COVID-19 según fecha de confirmación laboratorial Región Tumbes, al 18 de setiembre 2022 (SE37)



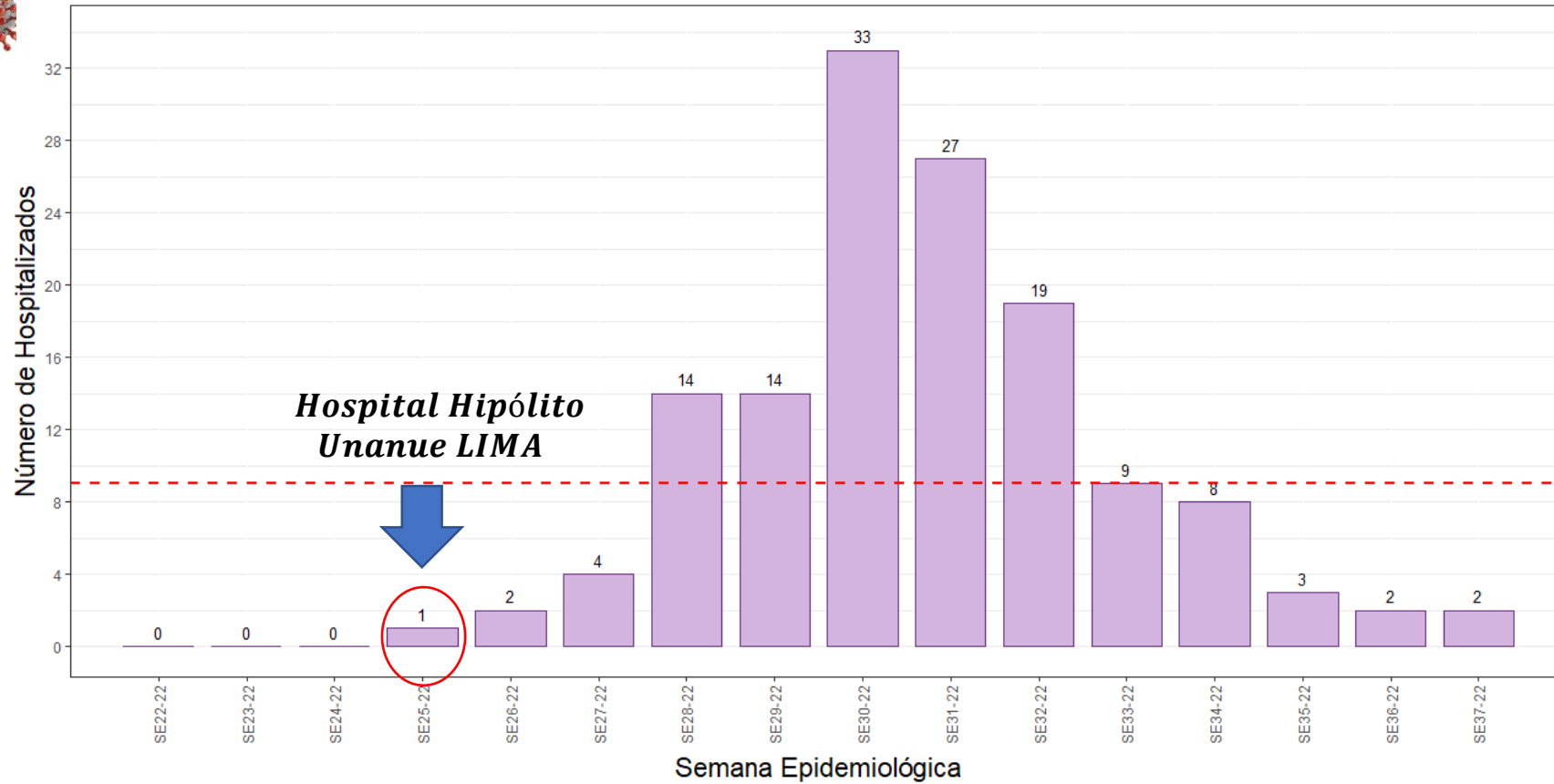
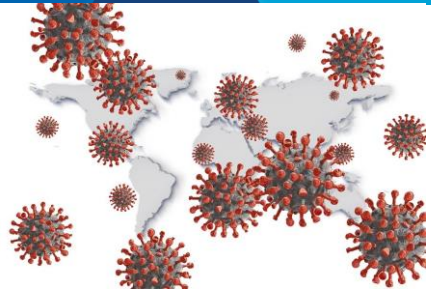


# Casos confirmados de COVID-19 según fecha de hospitalización Región Tumbes, al 18 de setiembre 2022 (SE37)





# Hospitalizados por COVID-19 según fecha de ingreso Tumbes, al 18 de setiembre 2022 (SE37)

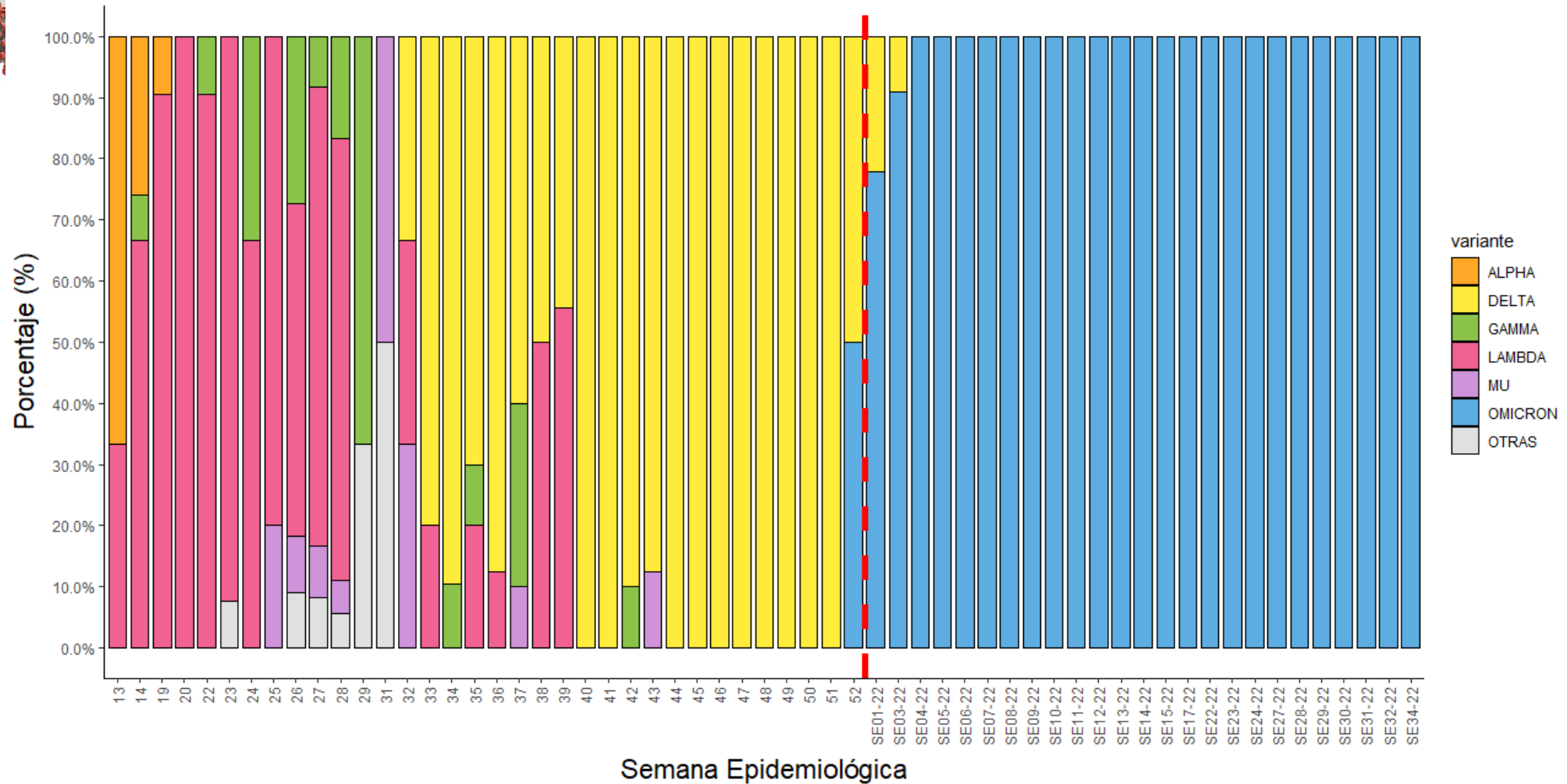
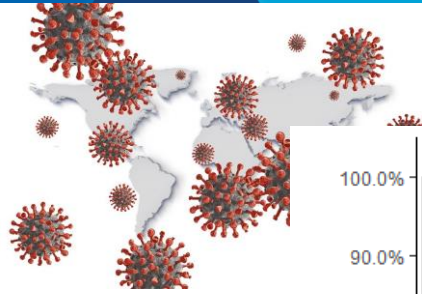


$\bar{X} = 09$

$\bar{X}$  = Promedio de hospitalizados en las últimas 16 semanas

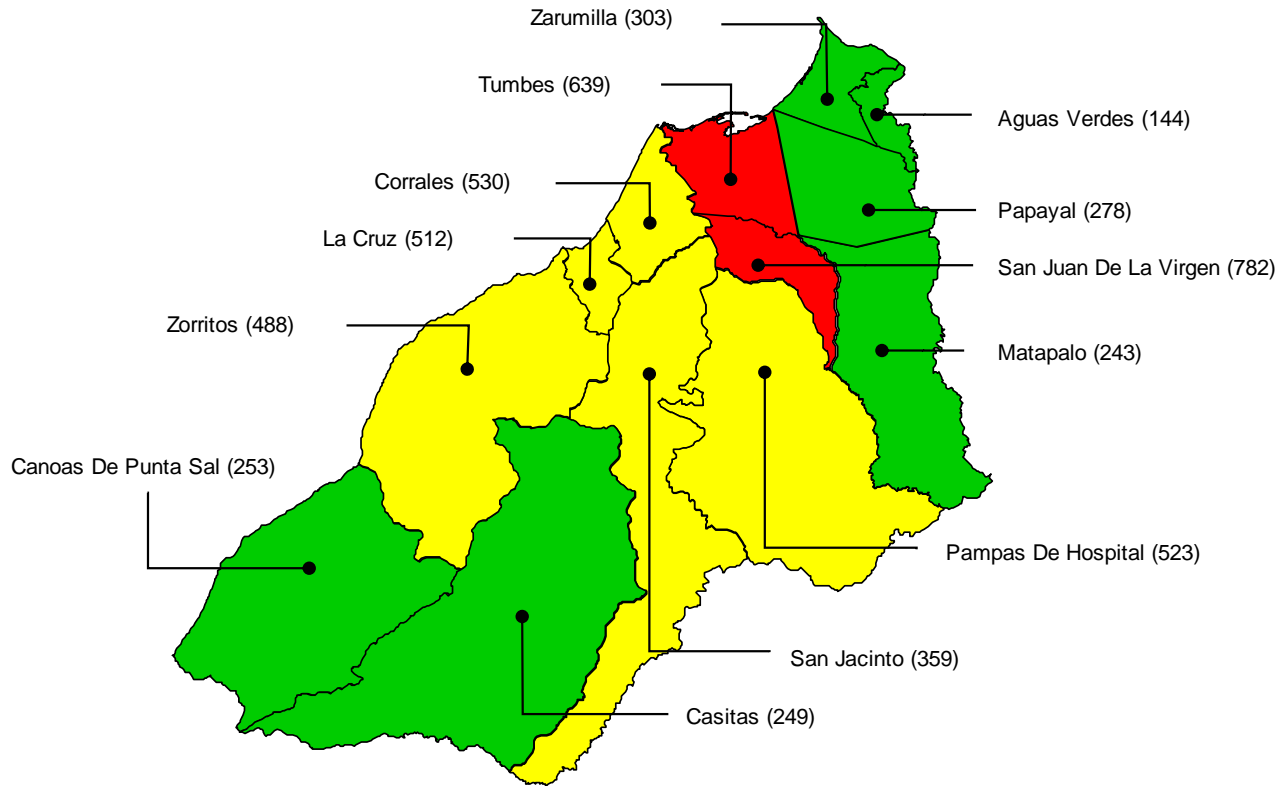


# Comportamiento de las Variantes de COVID-19 Región Tumbes, al 18 de setiembre 2022 (SE37)





# TIA\* de casos confirmados de COVID-19 por distritos Tumbes, al 18 de setiembre 2022 (SE37)



### Riesgo

Riesgo	2020	2021	Color
Sin riesgo	0	0	White
Baja riesgo	1	357	Green
Mediano riesgo	358	569	Yellow
Alta riesgo	570	782	Red

Distrito de Residencia	Casos confirmados				%	Población	TIA* 2022	Tendencia Casos 6 SE
	2020	2021	2022	Nuevos Últ. 24 hrs				
SAN JUAN DE LA VIRGEN	173	328	<b>395</b>	<b>0</b>	3.05%	5,052	782	
TUMBES	14,377	9,391	<b>7,463</b>	<b>0</b>	57.62%	116,718	639	
CORRALES	1,765	1,796	<b>1,385</b>	<b>0</b>	10.69%	26,120	530	
PAMPAS DE HOSPITAL	295	507	<b>402</b>	<b>0</b>	3.10%	7,691	523	
LA CRUZ	732	524	<b>563</b>	<b>0</b>	4.35%	10,993	512	
ZORRITOS	725	671	<b>701</b>	<b>0</b>	5.41%	14,368	488	
SAN JACINTO	317	316	<b>327</b>	<b>0</b>	2.52%	9,114	359	
ZARUMILLA	1,845	1,364	<b>809</b>	<b>0</b>	6.25%	26,663	303	
PAPAYAL	541	190	<b>204</b>	<b>0</b>	1.58%	7,349	278	
CANOAS DE PUNTA SAL	153	167	<b>208</b>	<b>0</b>	1.61%	8,216	253	
CASITAS	22	37	<b>69</b>	<b>0</b>	0.53%	2,774	249	
MATAPALO	99	85	<b>114</b>	<b>0</b>	0.88%	4,686	243	
AGUAS VERDES	1,040	513	<b>285</b>	<b>0</b>	2.20%	19,804	144	
OTRAS REGIONES DE PERÚ	237	232	<b>27</b>	<b>0</b>	0.21%			
ECUADOR	8	0	<b>0</b>	<b>0</b>	0.00%			
<b>Total</b>	<b>22,329</b>	<b>16,121</b>	<b>12,952</b>	<b>0</b>	<b>100.00%</b>	<b>259,548</b>	<b>499</b>	

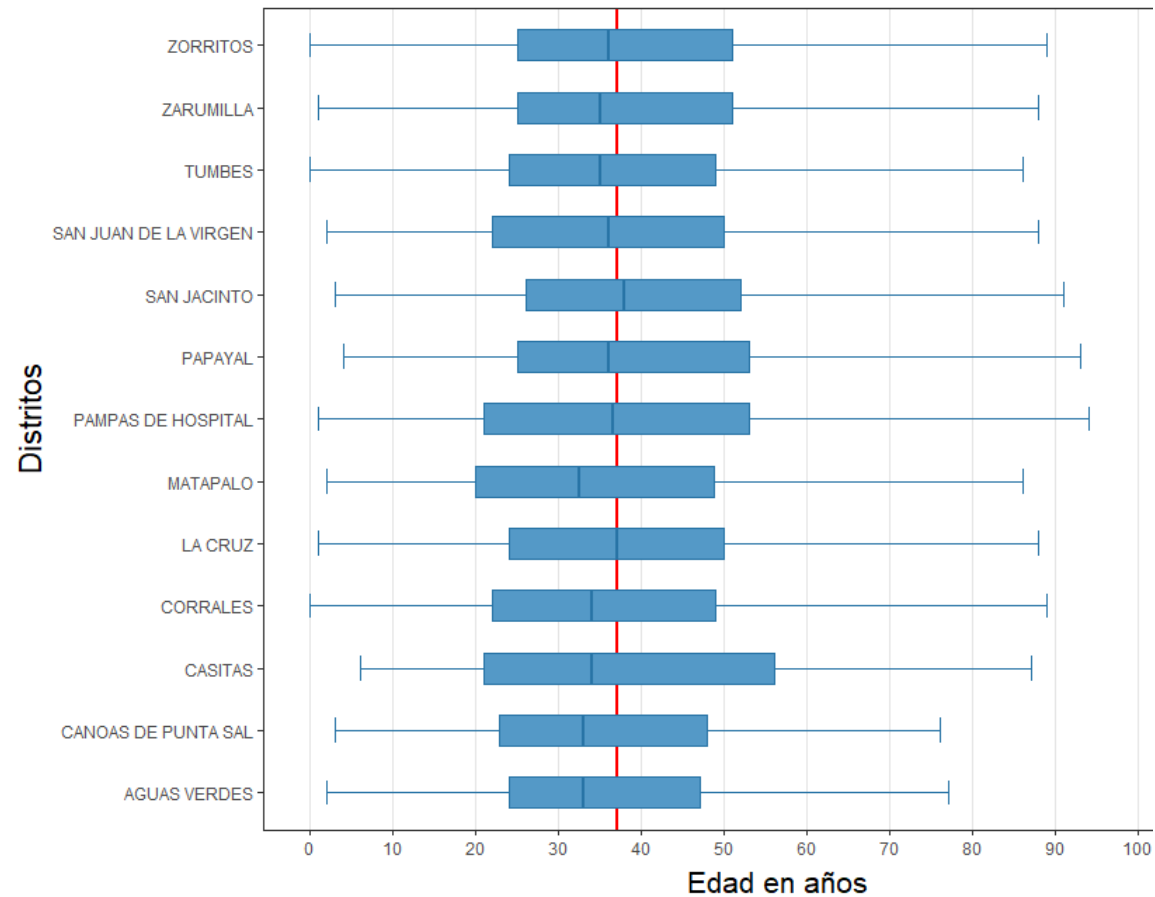
\*TIA = Tasa de incidencia acumulada por cada 10, 000 habitantes



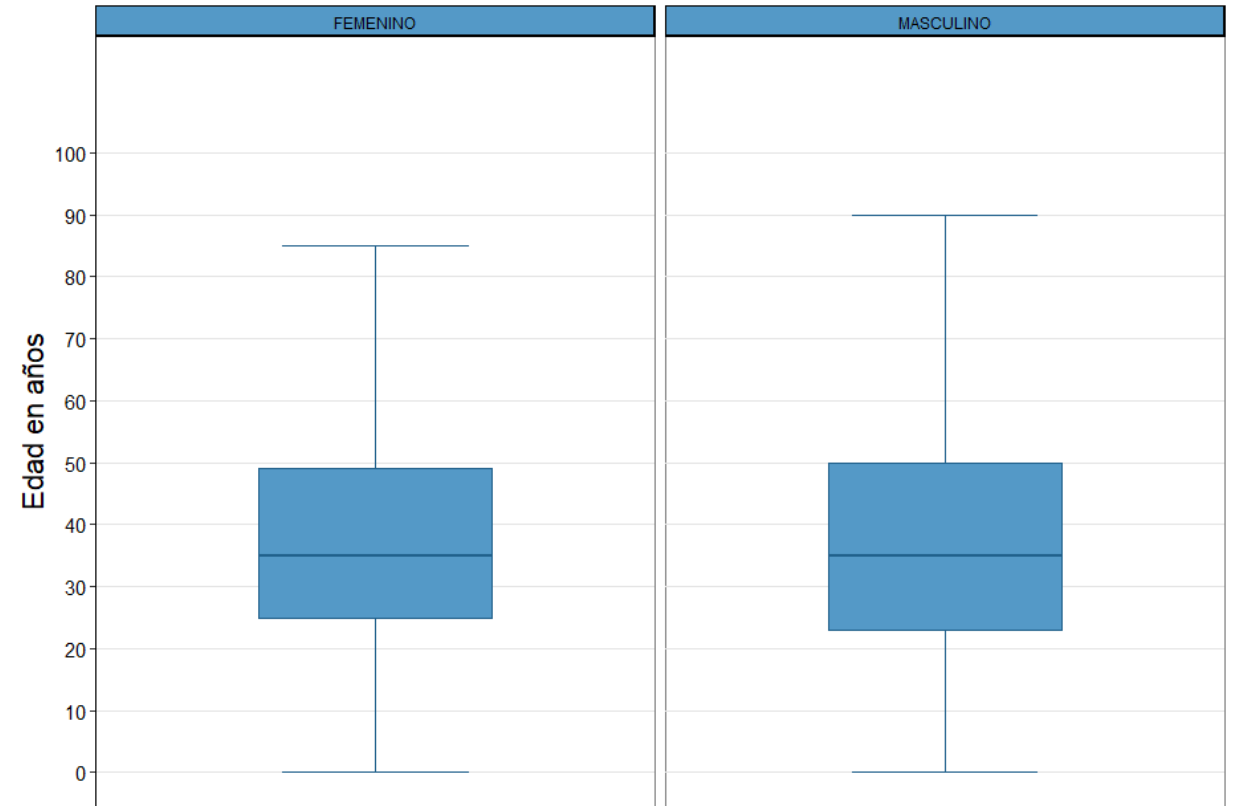


# Casos confirmados de COVID-19, según Distrito y edad Tumbes, al 18 de setiembre 2022 (SE37)

Comportamiento según edad y distrito de residencia

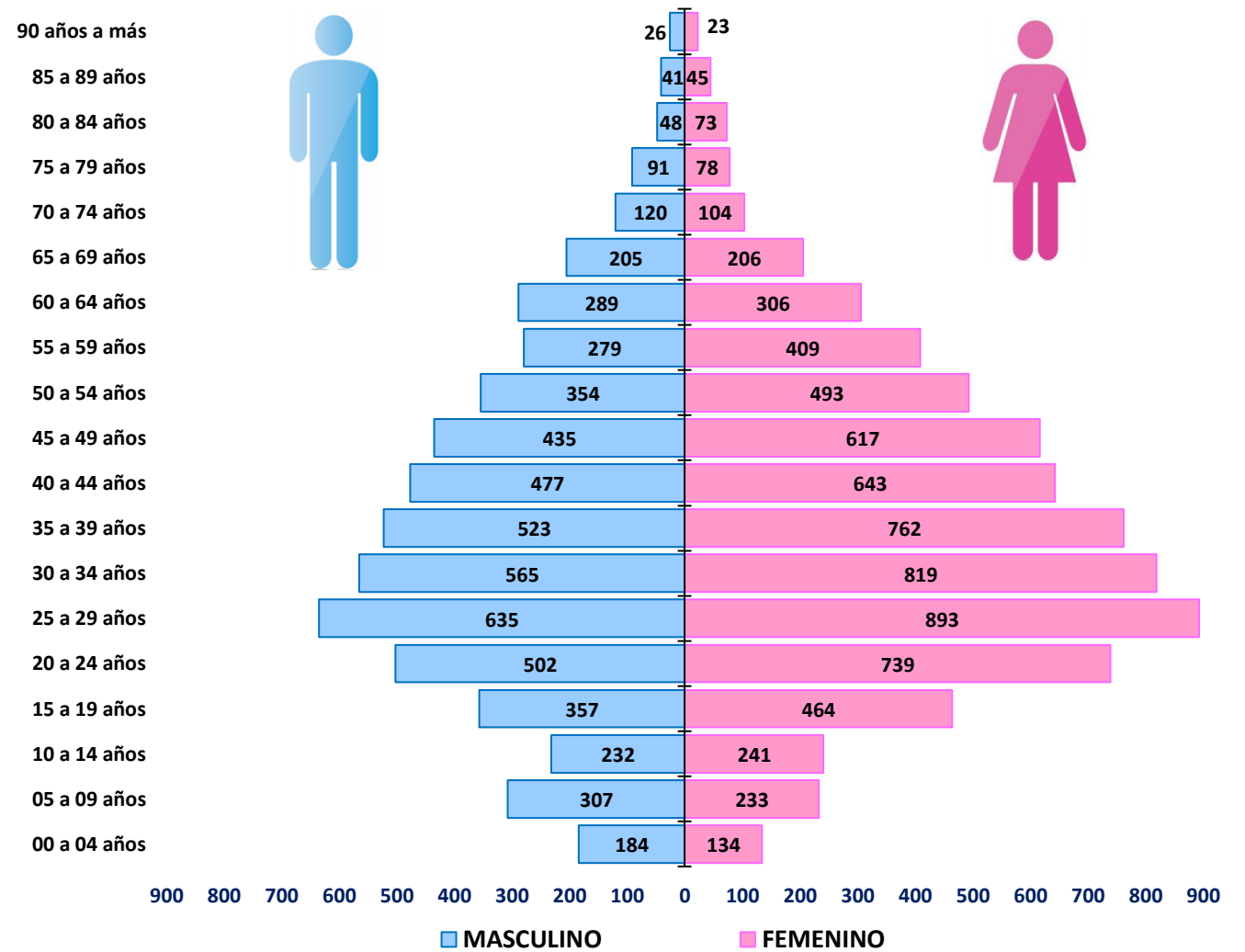
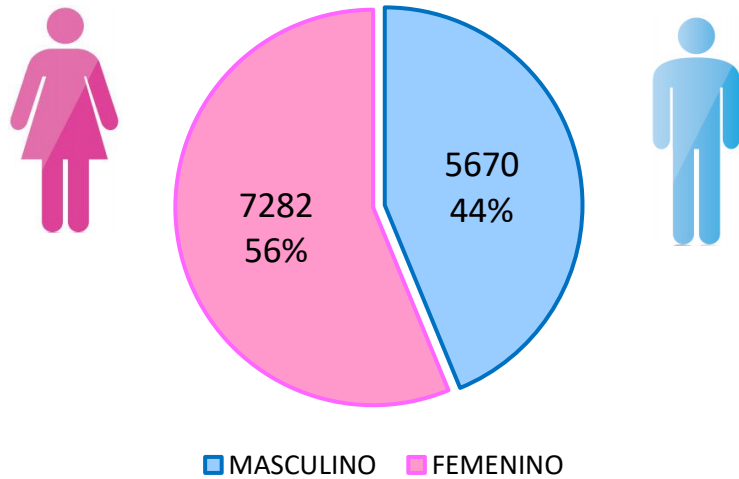


Distribución de casos según edad y sexo



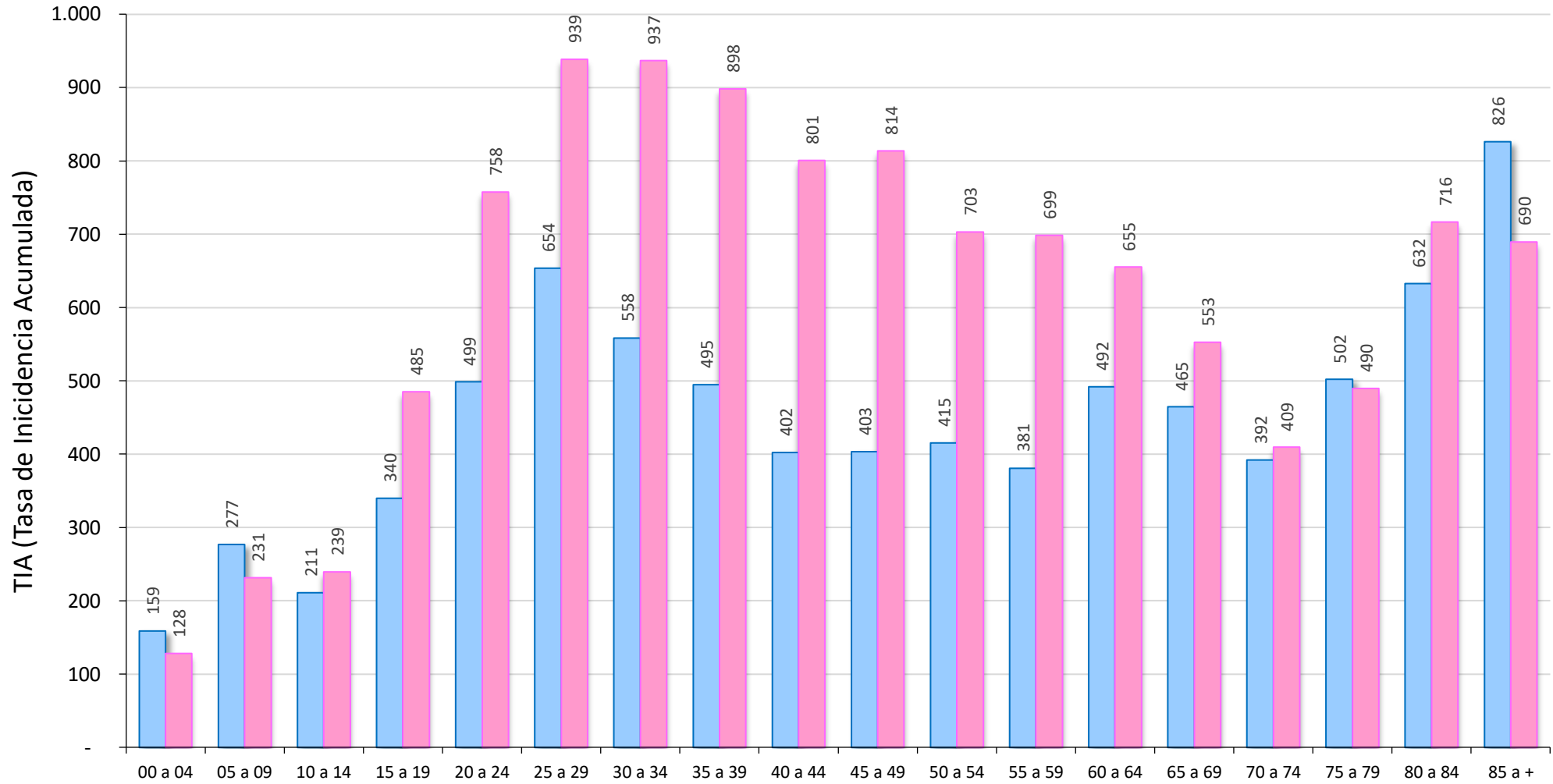
# Casos confirmados de COVID-19 según grupo etario y sexo Tumbes, al 18 de setiembre 2022 (SE37)

Casos de COVID-19 por sexo





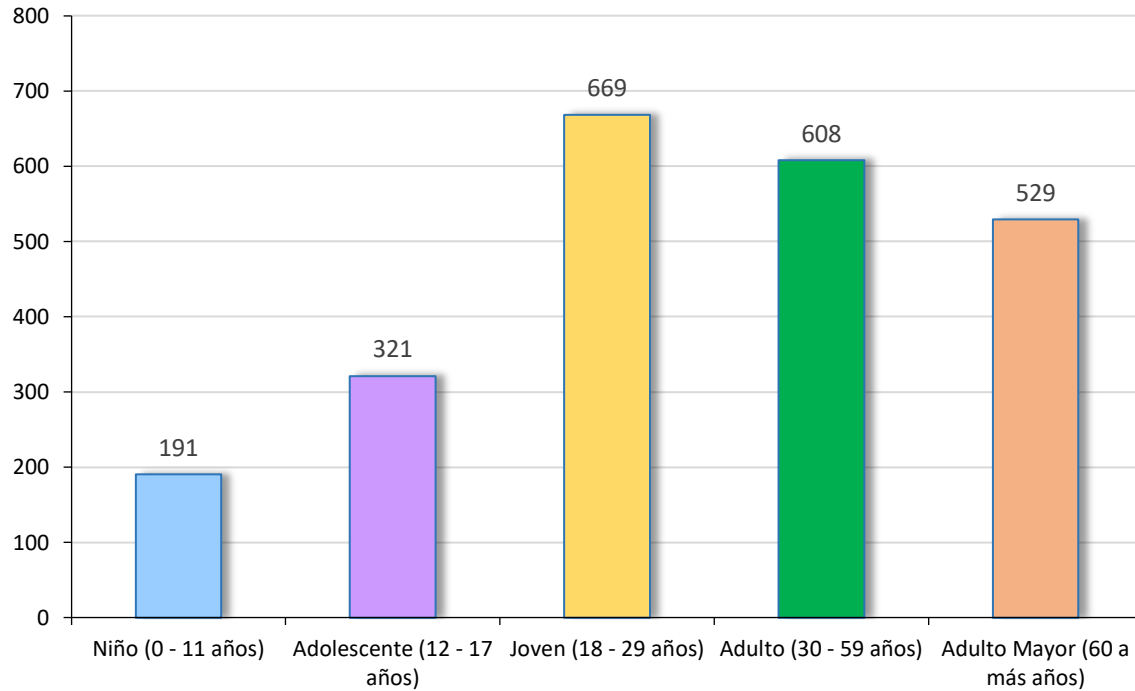
## Tasa de incidencia acumulada\* de COVID-19 por quinquenios Región Tumbes, al 18 de setiembre 2022 (SE37)



\*TIA = Tasa de incidencia acumulada por cada 10, 000 habitantes



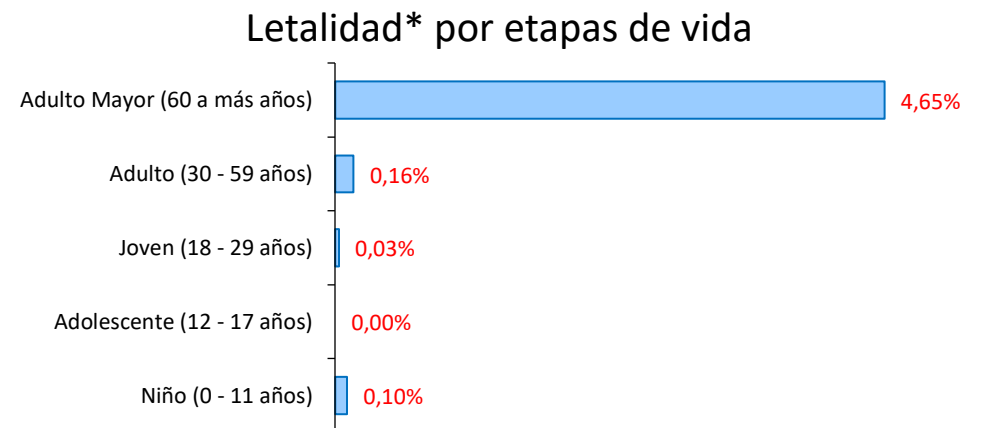
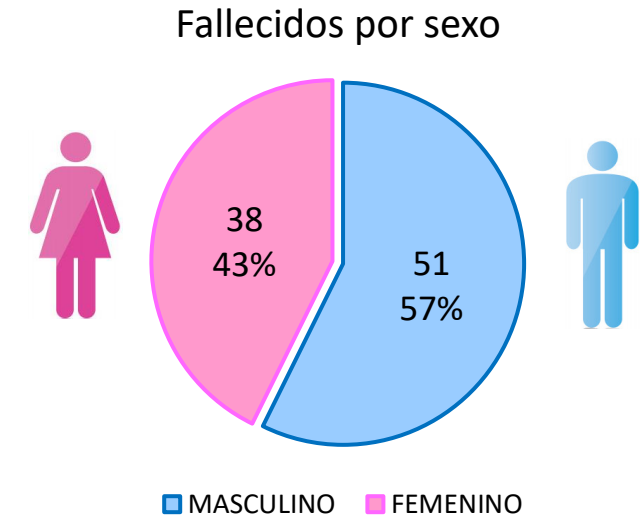
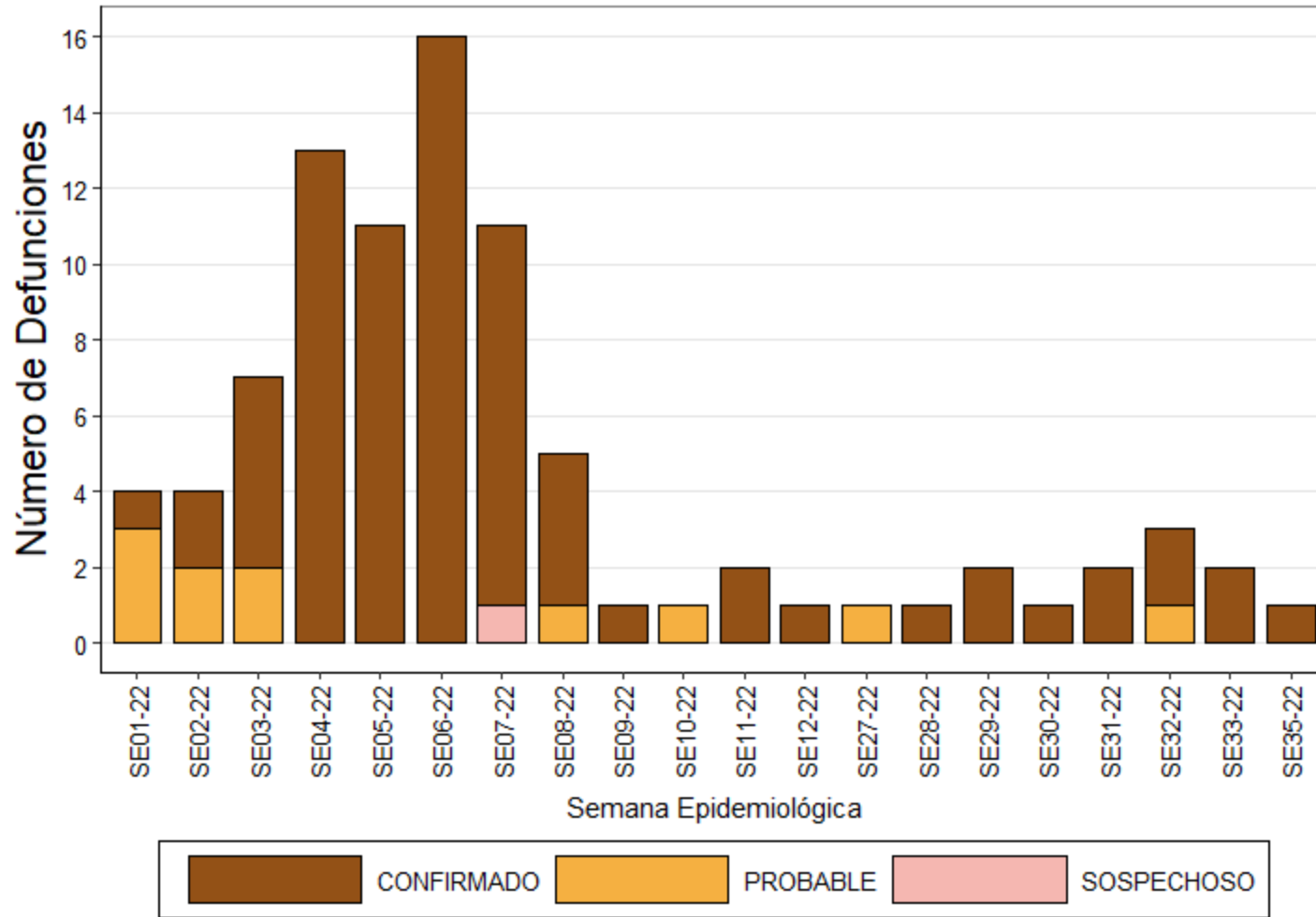
## TIA\* de COVID-19 por etapas de vida Tumbes, al 18 de setiembre 2022 (SE37)



Etapas de Vida	Casos	%	Población	TIA *	Tendencia Casos 6 SE
Niño (0 - 11 años)	986	7.61%	51,701	191	
Adolescente (12 - 17 años)	793	6.12%	24,694	321	
Joven (18 - 29 años)	3,142	24.26%	46,995	669	
Adulto (30 - 59 años)	6,376	49.23%	104,889	608	
Adulto Mayor (60 a más años)	1,655	12.78%	31,269	529	
<b>Total</b>	<b>12,952</b>	<b>100.00%</b>	<b>259,548</b>	<b>499</b>	

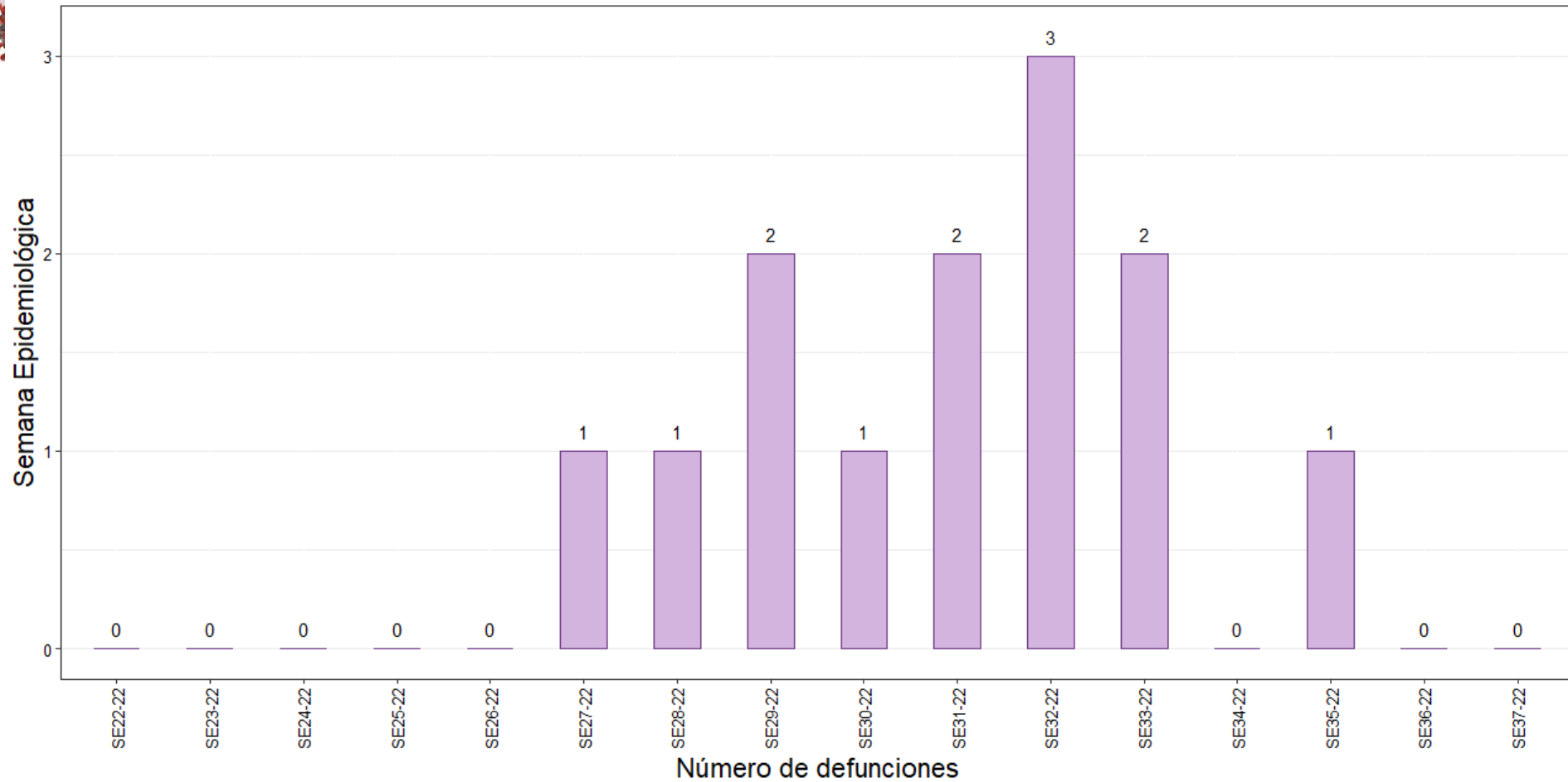
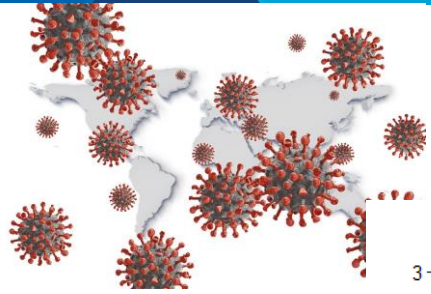
\*TIA = Tasa de incidencia acumulada por cada 10, 000 habitantes

# Letalidad\* por COVID-19 según sexo y etapas de vida Región Tumbes, al 18 de setiembre 2022 (SE37)





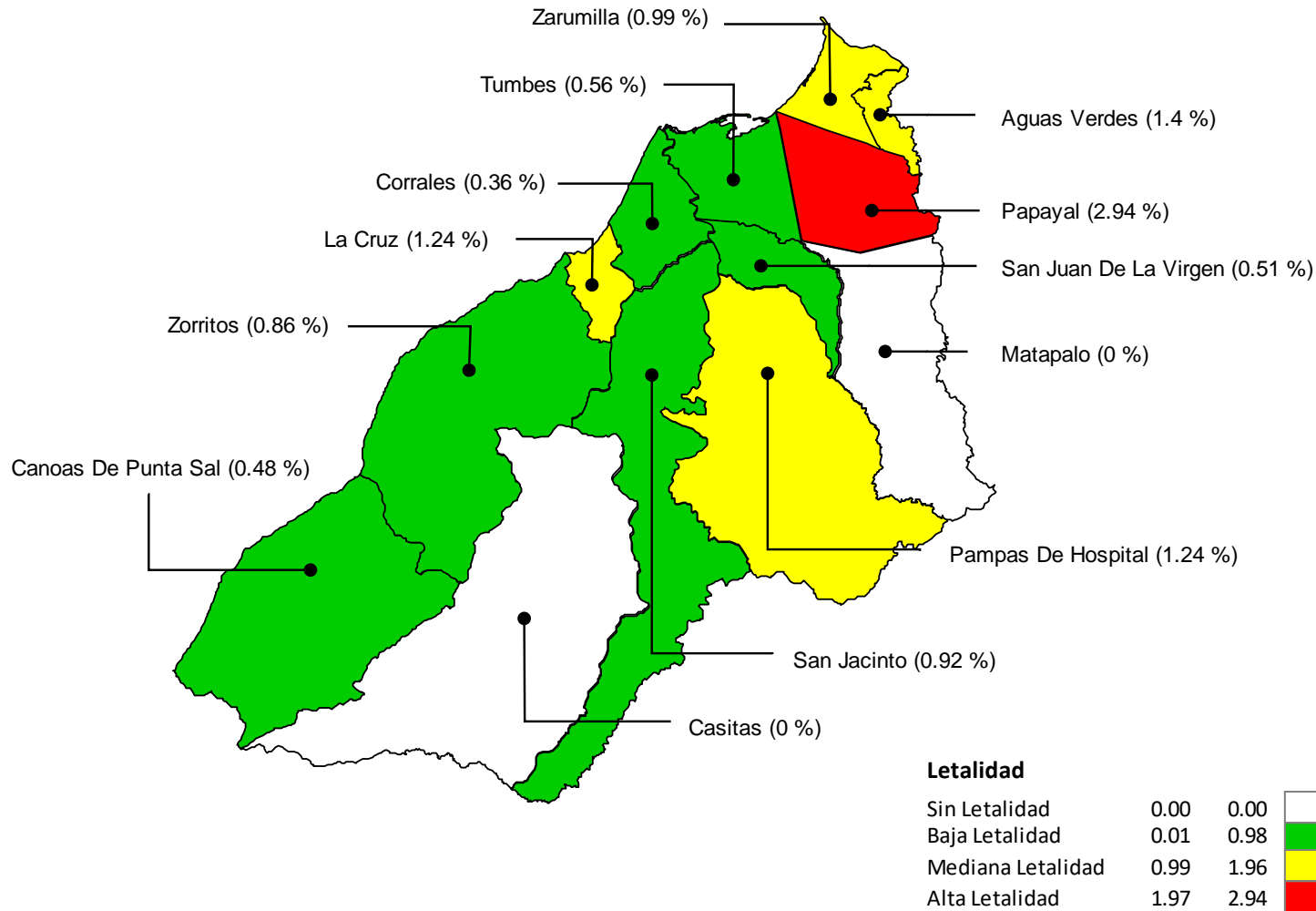
## Fallecidos por COVID-19 en las últimas 16 semanas Región Tumbes, al 18 de setiembre 2022 (SE37)



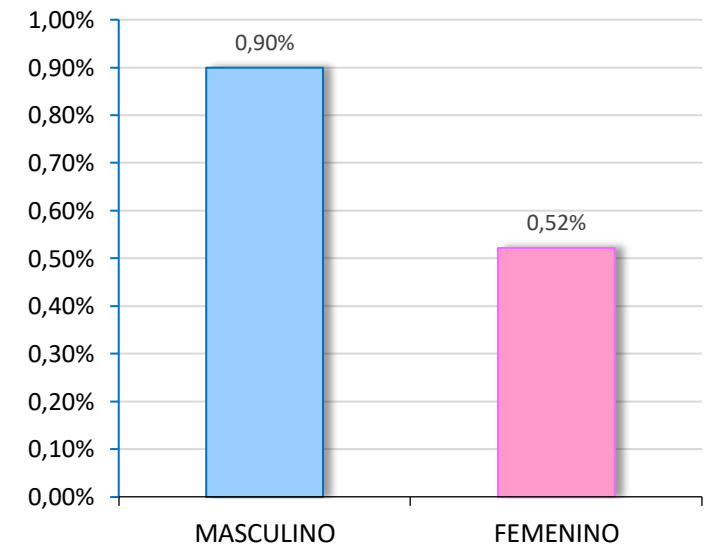


# Letalidad por COVID-19 en la Región de Tumbes - 2022

## Tumbes, al 18 de setiembre 2022 (SE37)



### Letalidad por sexo

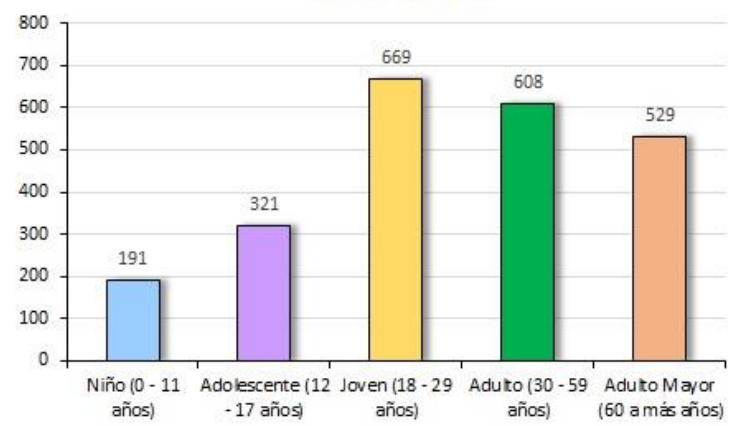




CLASIFICACION	
DESCARTADO	7,646
PROBABLE	1,479
SOSPECHOSO	17,420

Indicador	Año		
	2020	2021	2022
Población	251,521	256,423	259,548
Casos	22,329	16,121	12,952
Defunciones	724	745	89
TIA*	888	629	499
Letalidad	3.24%	4.62%	0.69%
Tasa de ataque	8.9	6.3	5.0

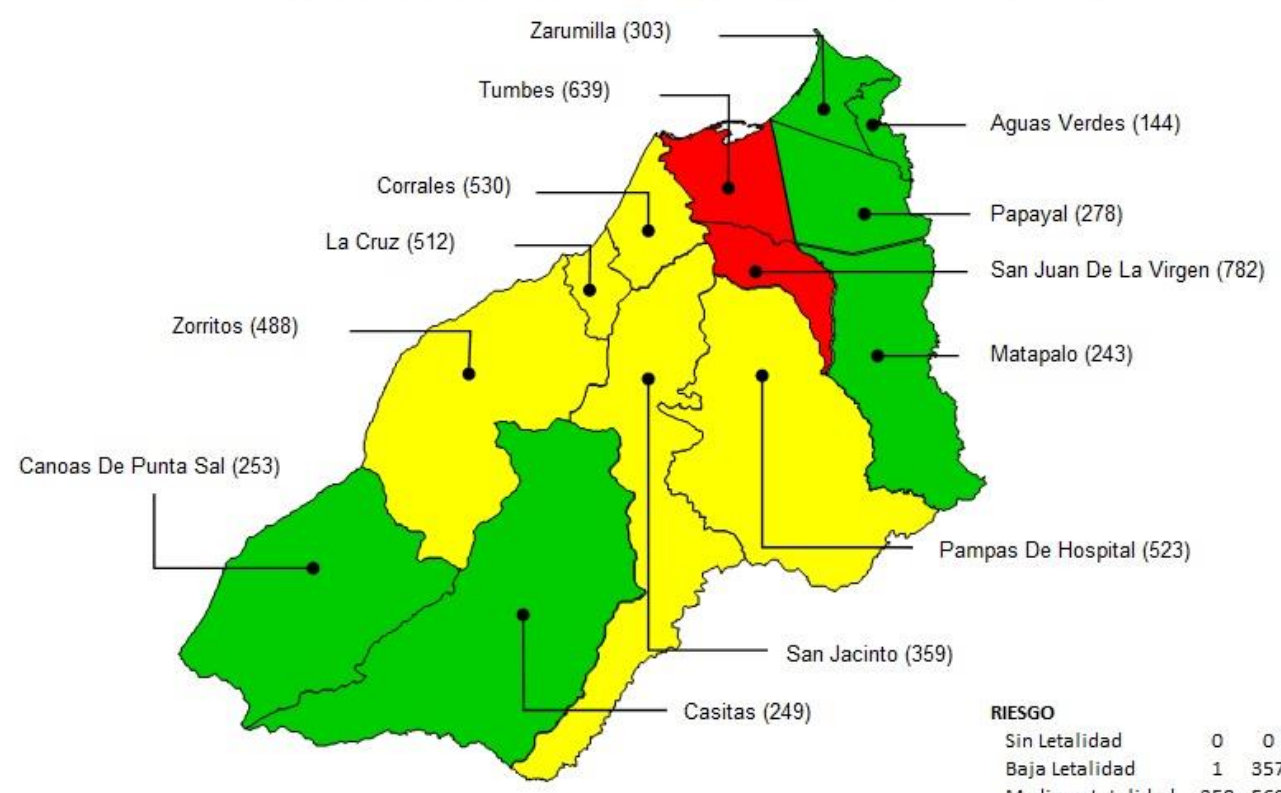
Tasa de Incidencia Acumulada x c/ 10,000 hab. por Etapas de Vida



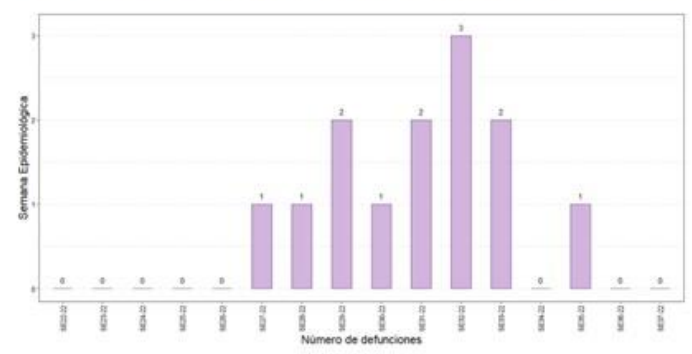
Letalidad por Distritos

Distrito	Letalidad %
Papayal	2.94
Aguas Verdes	1.40
Pampas De Hospital	1.24
La Cruz	1.24
Zarumilla	0.99
San Jacinto	0.92
Zorritos	0.86
Tumbes	0.56
San Juan De La Virgen	0.51
Canoas De Punta Sal	0.48
Corrales	0.36
Casitas	0.00
Matapalo	0.00

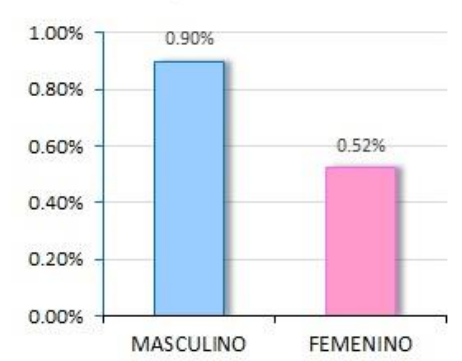
Tasa de Incidencia Acumulada x c/ 10,000 hab. Por Distritos - año 2022



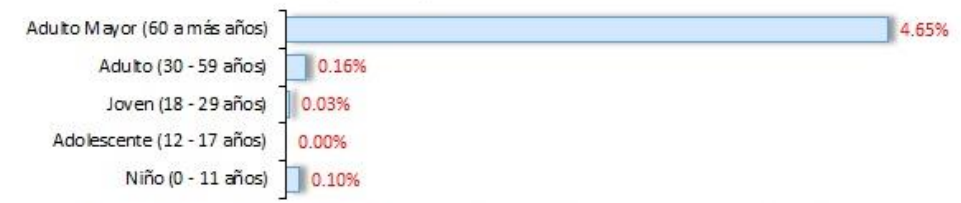
Fallecidos por COVID-19 en las últimas 16 semanas



Letalidad por sexo



Letalidad\* por etapas de vida



**RIESGO**

Sin Letalidad	0	0
Baja Letalidad	1	357
Mediana Letalidad	358	569
Alta Letalidad	570	782

\* Letalidad: Relación de Fallecidos confirmados entre casos confirmados



### Casos

2022	12,952
2020 - 2021	38,450



### Casos Recuperados

10,680
30,473



### Fallecidos

89
1469



### Hospitalizados

Camas Habilitadas	43
Camas Ocupadas	01



### Pacientes en UCI

09
00



### Prov. TUMBES

	32	33	34	35	36	37
Tumbes	228	80	50	33	23	4
Corrales	66	20	19	2	3	2
La Cruz	7	1	1	0	0	0
Pampas De Hospital	4	11	2	2	2	0
San Jacinto	7	3	2	3	0	0
San Juan De La Virgen	16	13	11	1	0	0
<b>Total</b>	<b>328</b>	<b>128</b>	<b>85</b>	<b>41</b>	<b>28</b>	<b>6</b>



### Prov. Cont Villar

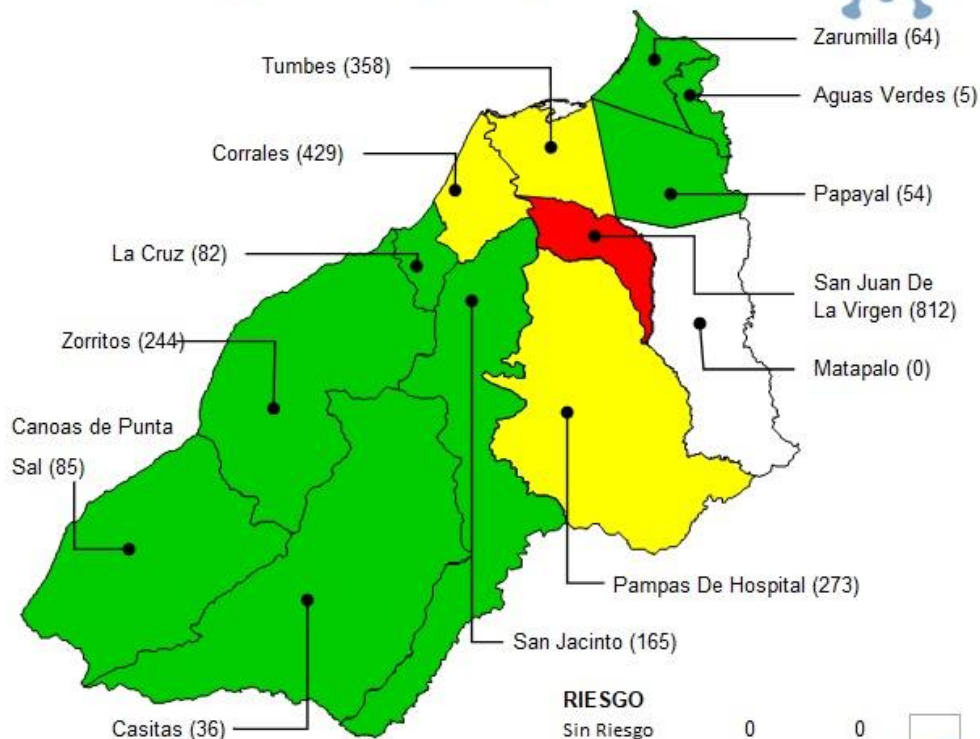
	32	33	34	35	36	37
Zorritos	15	9	7	4	0	0
Casitas	0	1	0	0	0	0
Canoas De Punta Sal	4	2	0	1	0	0
<b>Total</b>	<b>19</b>	<b>12</b>	<b>7</b>	<b>5</b>	<b>0</b>	<b>0</b>



### Prov. Zarumilla

	32	33	34	35	36	37
Zarumilla	3	2	11	1	0	0
Aguas Verdes	0	1	0	0	0	0
Matapalo	0	0	0	0	0	0
Papayal	1	1	2	0	0	0
<b>Total</b>	<b>4</b>	<b>4</b>	<b>13</b>	<b>1</b>	<b>0</b>	<b>0</b>

### Tasa de Incidencia acumulada S.E. 32-37 Región Tumbes por 100,000 hab.



### RIESGO

Sin Riesgo	0	0
Bajo Riesgo	1	271
Mediano Riesgo	272	541
Alto Riesgo	542	812



### Prov. TUMBES

	32	33	34	35	36	37
Tumbes	1	2	0	0	0	0
Corrales	1	0	0	0	0	0
La Cruz	0	0	0	0	0	0
Pampas De Hospital	0	0	0	0	0	0
San Jacinto	0	0	0	0	0	0
San Juan De La Virgen	0	0	0	0	0	0
<b>Total</b>	<b>2</b>	<b>2</b>	<b>0</b>	<b>0</b>	<b>0</b>	<b>0</b>



### Prov. Cont Villar

	32	33	34	35	36	37
Zorritos	0	0	0	0	0	0
Casitas	0	0	0	0	0	0
Canoas De Punta Sal	0	0	0	0	0	0
<b>Total</b>	<b>0</b>	<b>0</b>	<b>0</b>	<b>0</b>	<b>0</b>	<b>0</b>



### Prov. Zarumilla

	32	33	34	35	36	37
Zarumilla	1	0	0	0	0	0
Aguas Verdes	0	0	0	0	0	0
Matapalo	0	0	0	0	0	0
Papayal	0	0	0	1	0	0
<b>Total</b>	<b>1</b>	<b>0</b>	<b>0</b>	<b>1</b>	<b>0</b>	<b>0</b>